

TRIBUNALE DI FIRENZE

Terza sezione civile
Ufficio esecuzioni immobiliari

Il Giudice dell'esecuzione
Dott.ssa Patrizia Pompei

PROC. ESEC. N. 160/2022 R.G.

promosso da



DOCUMENTAZIONE FOTOGRAFICA

Appartamento in loc. Case Nuove in Gambassi Terme



C.T.U. Arch. Roberto Lucarelli
Via Reginaldo Giuliani r/D 64 - 50141 FIRENZE

Firenze, 14 Marzo 2025



FOTO – DA VIA GUGLIELMO MARCONI





FOTO – INGRESSO STABILE





FOTO – INGRESSO GIARDINO





FOTO – INGRESSO GIARDINO





FOTO – GIARDINO E SCALE D'INGRESSO





FOTO – INGRESSO INDIPENDENTE A DUE APPARTAMENTI

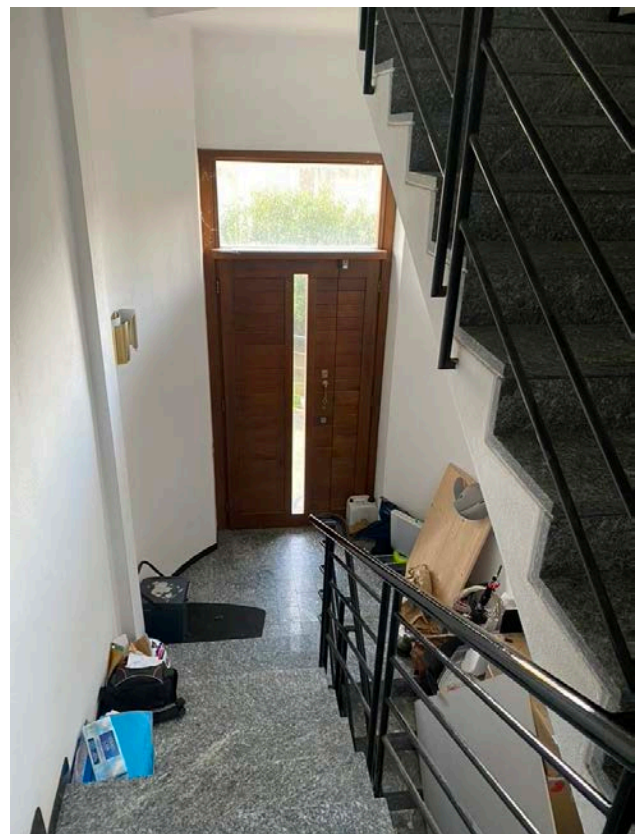




FOTO – CORPO SCALE A SERVIZIO DI DUE APPARTAMENTI

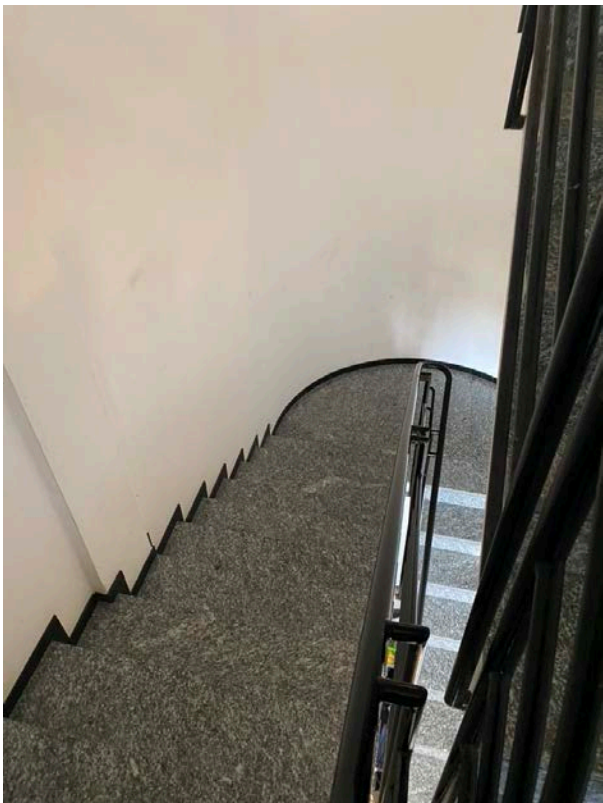




FOTO – INGRESSO APPARTAMENTO





FOTO – INGRESSO SOGGIORNO PRANZO

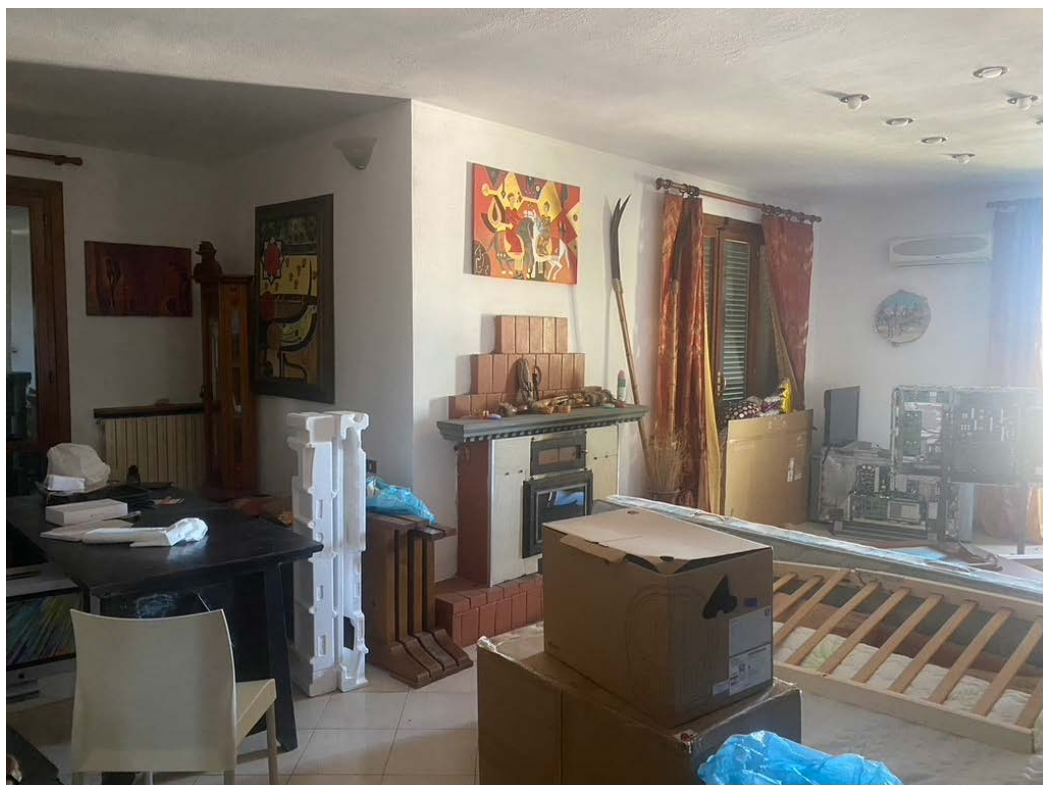




FOTO – INGRESSO CUCINA

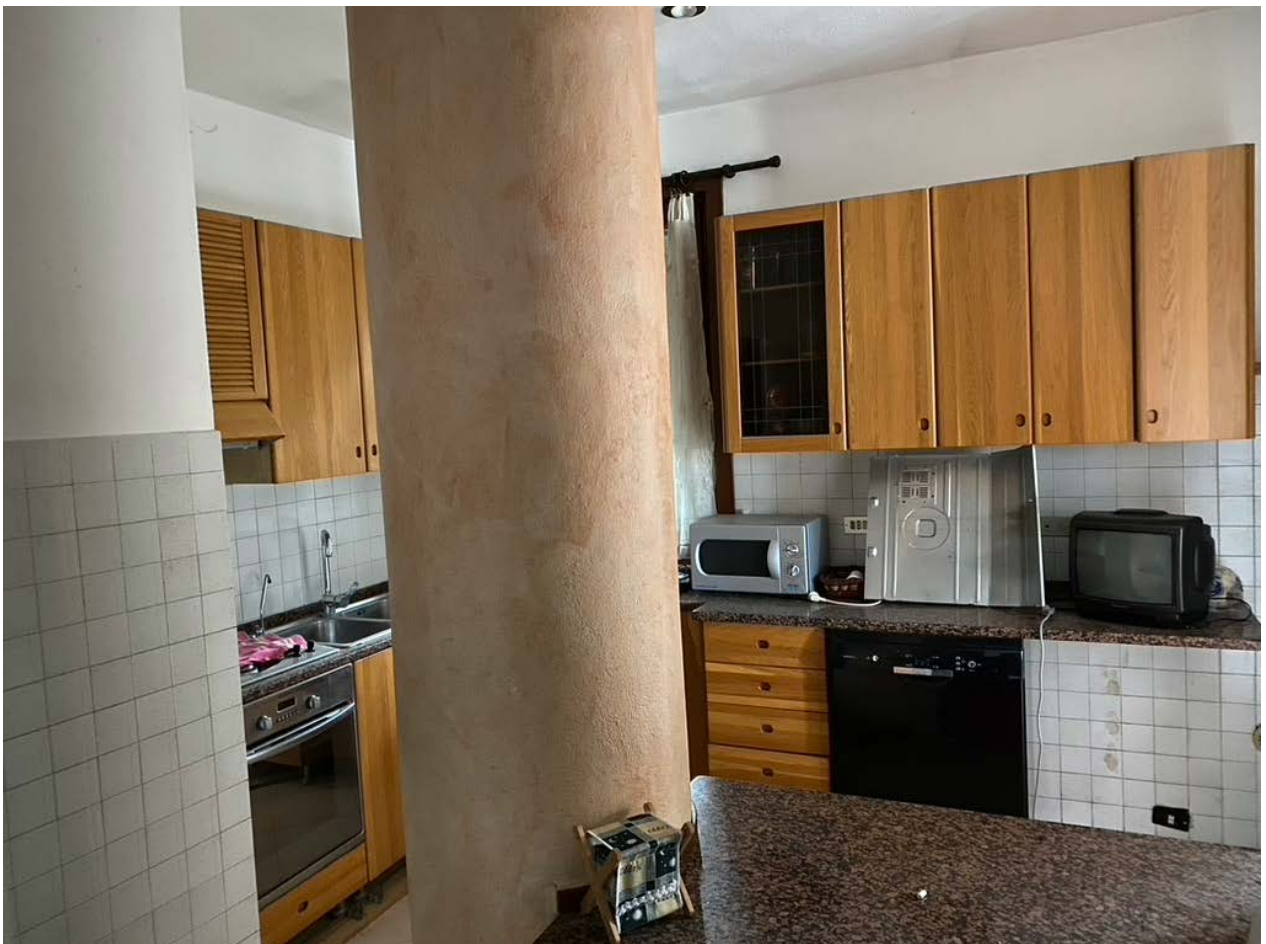




FOTO – CUCINA





FOTO - SOGGIORNO





FOTO - SOGGIORNO





FOTO - TERRAZZI ZONA PRANZO - SOGGIORNO





FOTO - TERRAZZI ZONA SOGGIORNO E CAMERA





FOTO - TERRAZZO E BALCONE ZONA SOGGIORNO E CAMERA





FOTO – PER LA ZONA NOTTE - DISIMPEGNO





FOTO – DISIMPEGNO E BAGNO





FOTO – BAGNO E CAMERETTA





FOTO – BALCONI ZONA NOTTE E CAMERA

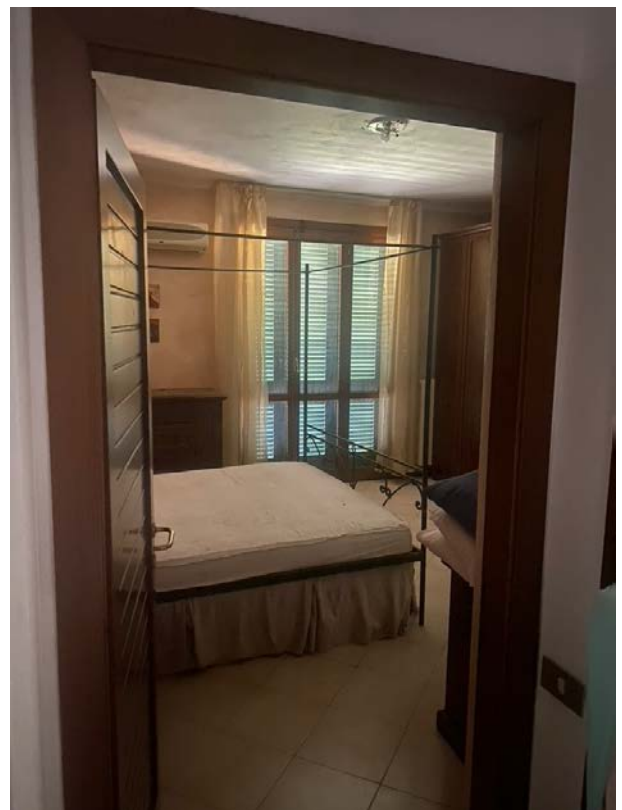




FOTO – CAMERA





FOTO – ANNESSI ACCESSORI





FOTO – ANNESSI DALLA CONCESSIONE IN SANATORIA

