

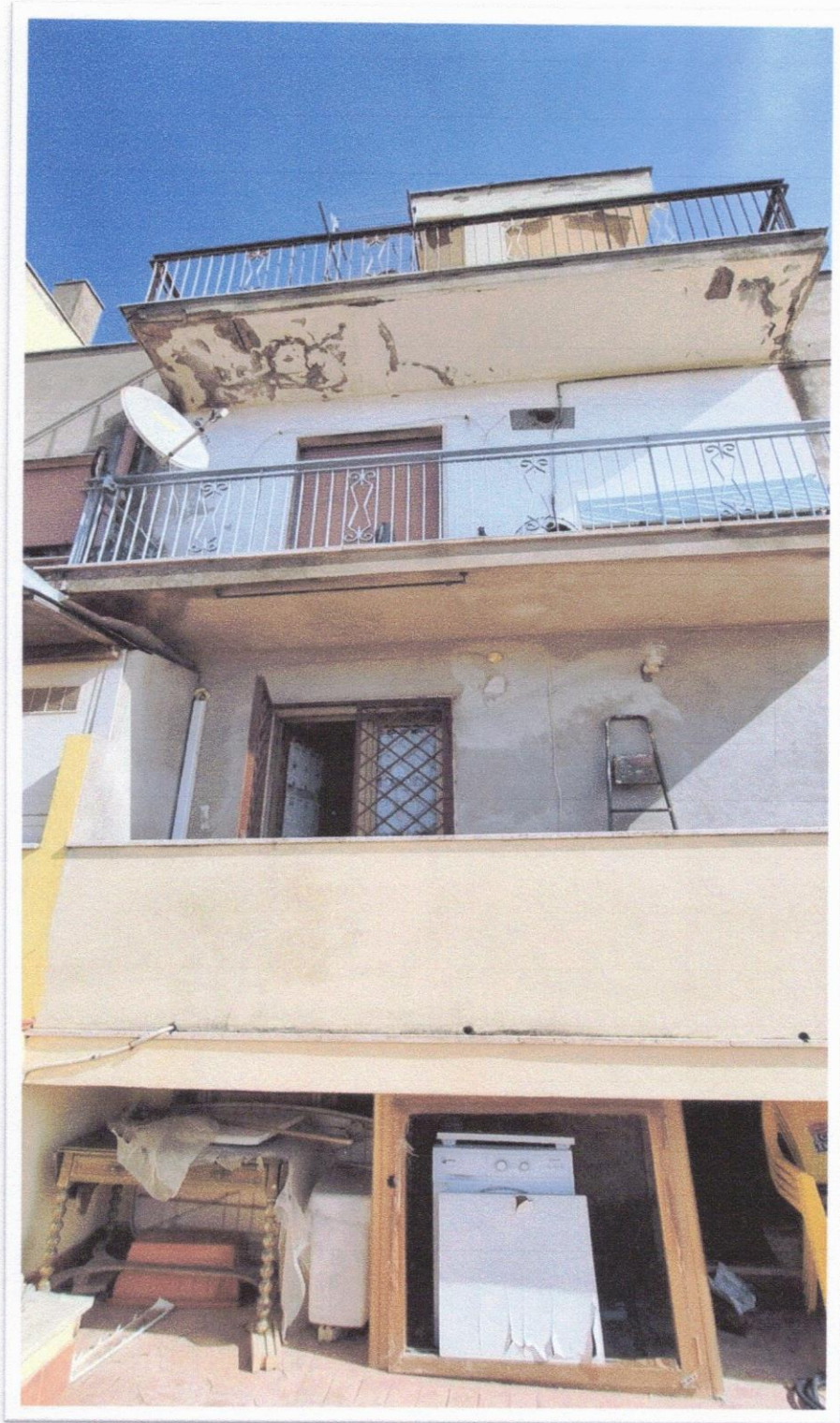
FOTO 1



Edificio condominiale visto da Via Ripi



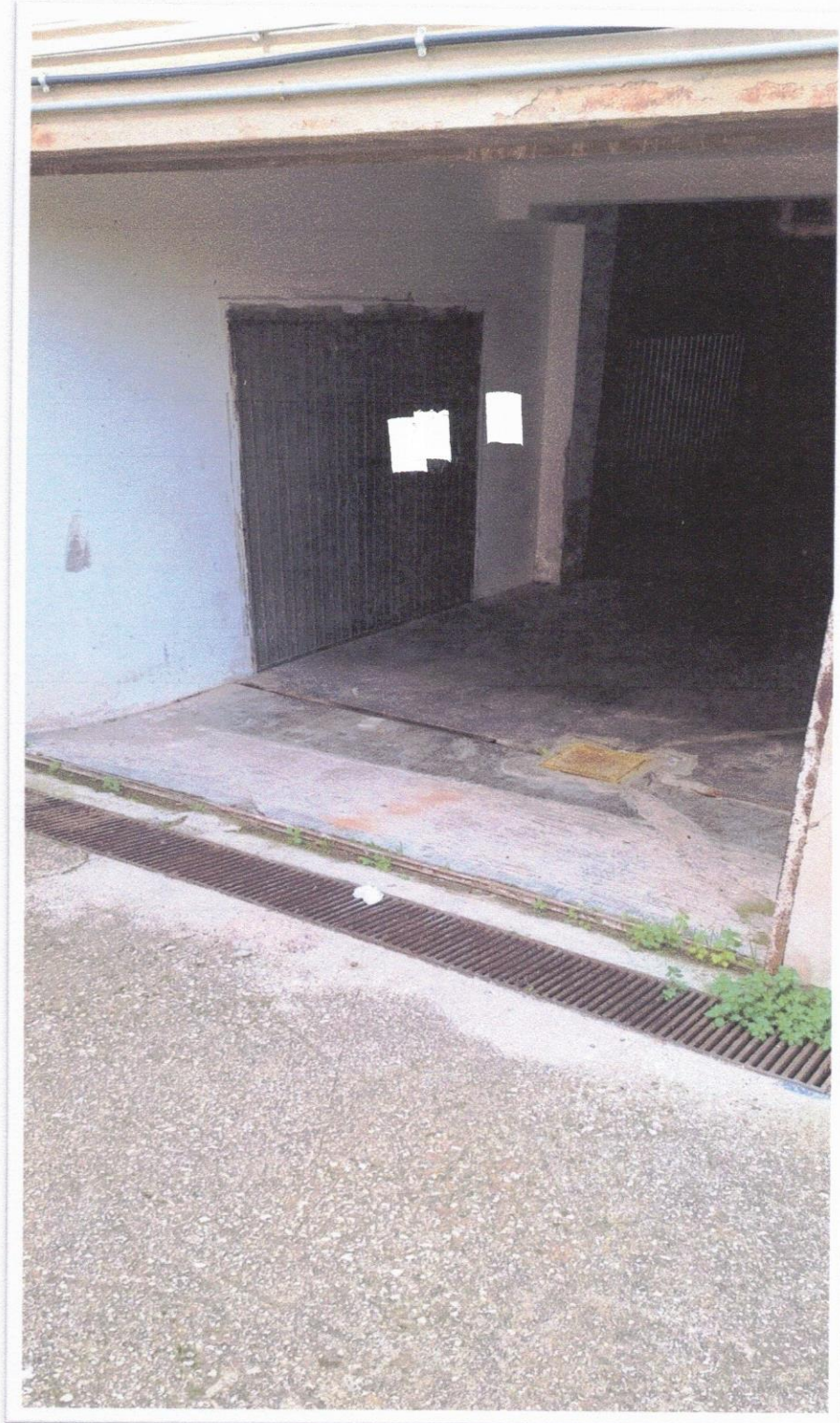
FOTO 2



Edificio condominiale visto dalla corte dell'appartamento



FOTO 3



Ingresso al piano interrato (garage) dalla rampa condominiale



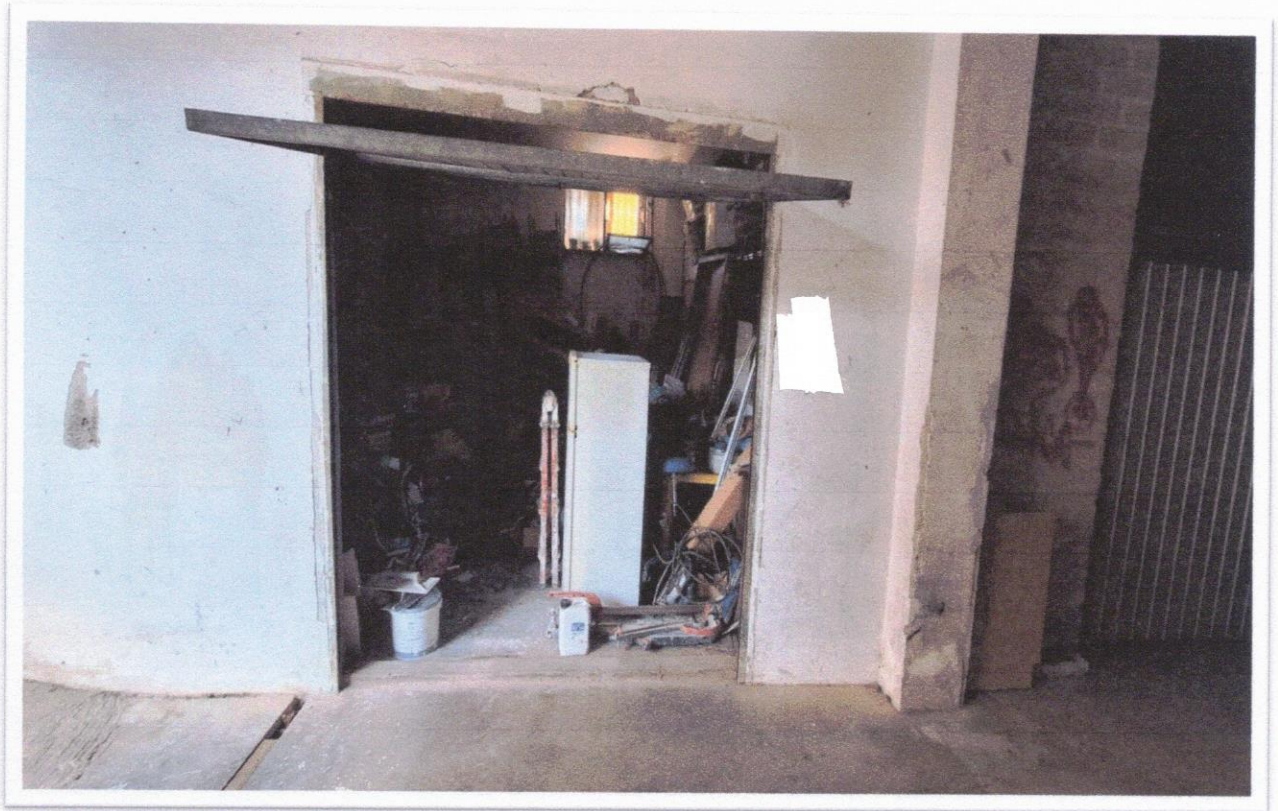
FOTO 4



Corsia di manovra condominiale dell' autorimessa



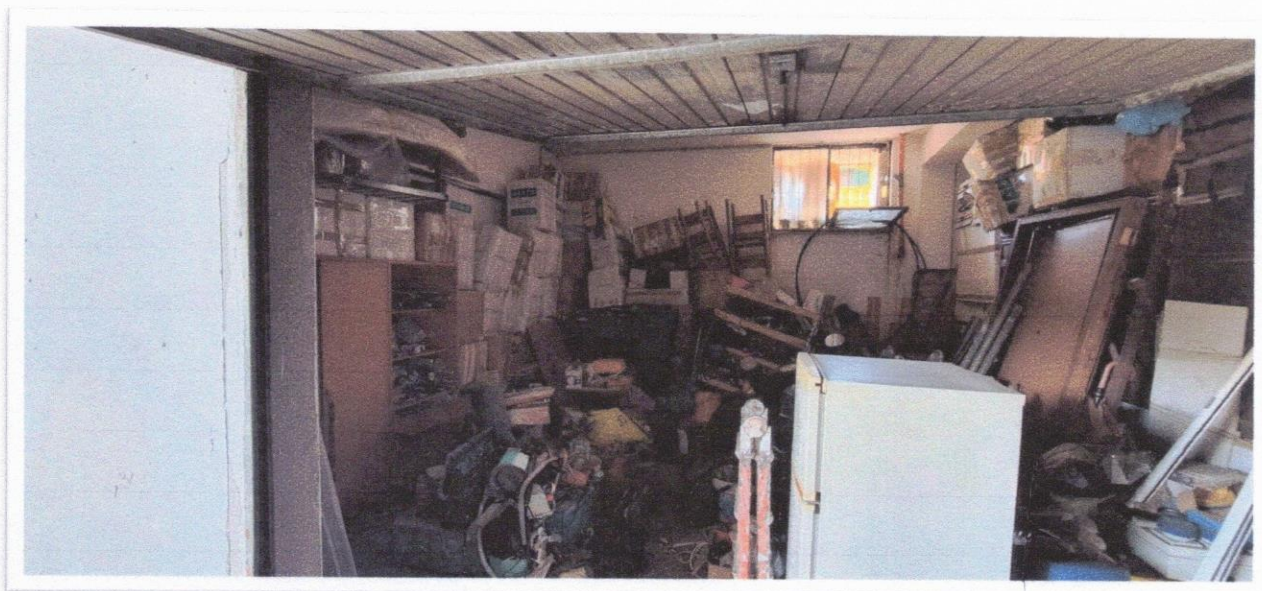
**FOTO 5**



**Garage visto dalla corsia di manovra**



FOTO 6



Interno del garage al piano interrato



FOTO 7



Salone ed angolo cottura dell'appartamento



FOTO 8



Salone ed ingresso dell'appartamento



FOTO 9



Angolo cottura dell'appartamento



FOTO 10



Disimpegno dell'appartamento



FOTO 11



Bagno dell'appartamento



FOTO 12



Camera letto dell'appartamento



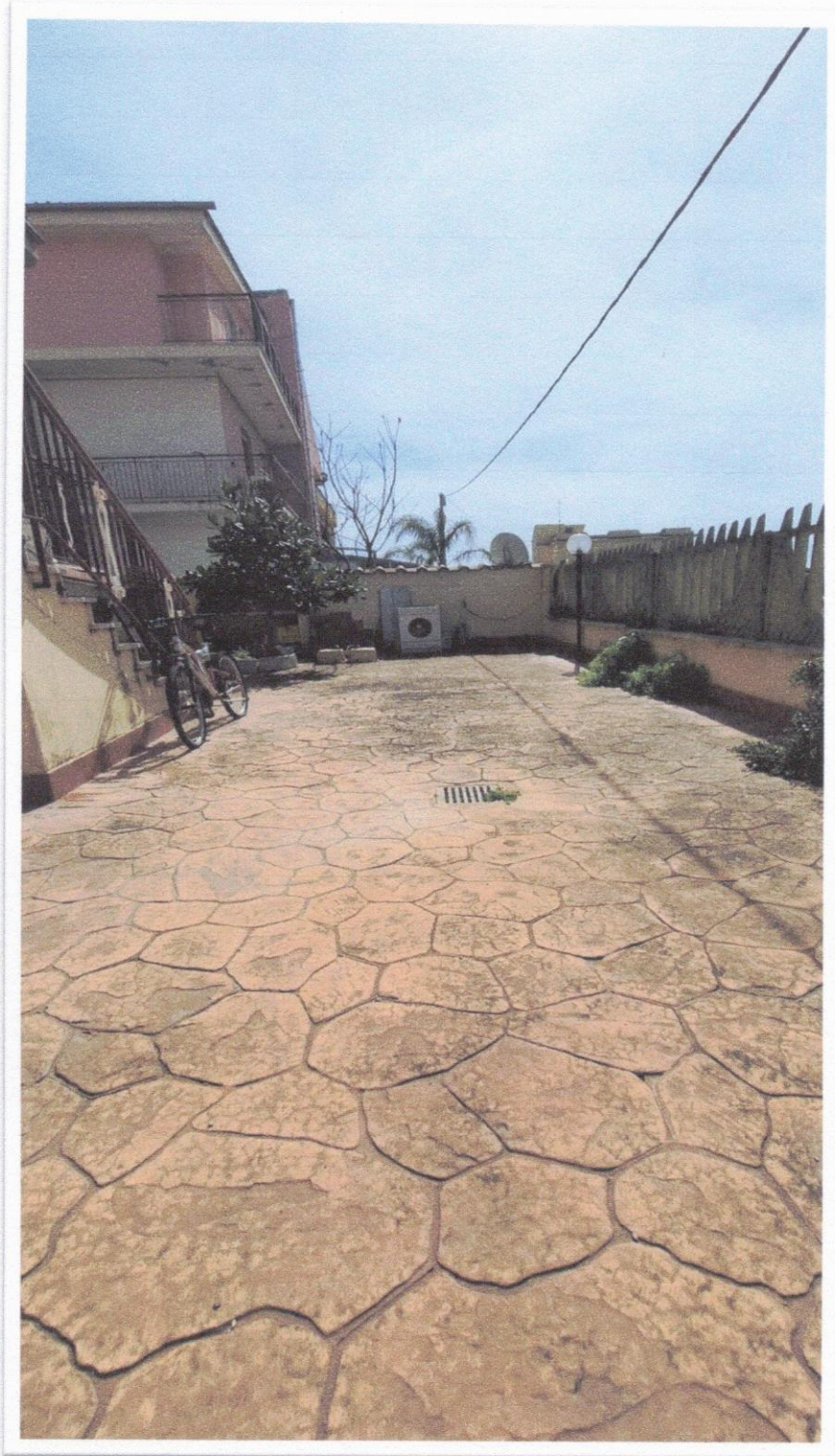
FOTO 13



Corte esterna dell'appartamento



FOTO 14



Corte esterna dell'appartamento



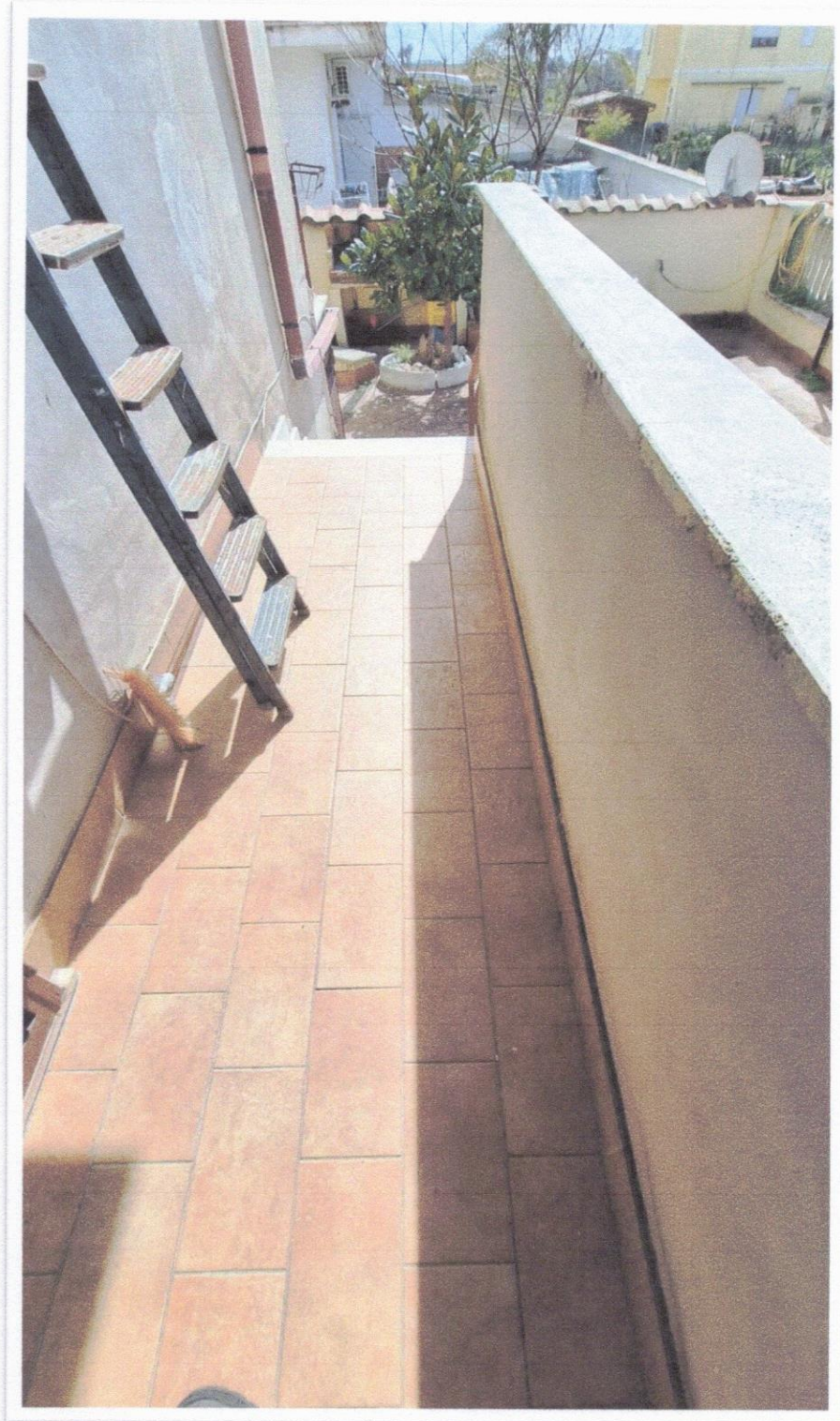
FOTO 15



Rampa di accesso alla proprietà



FOTO 16



Terrazzo antistante l'ingresso dell'appartamento



FOTO 17



Balcone della camera letto

