



Fabbr. sottoposto a Proc. Esec. fg 39 part.lla1514 sub 3

© 2018 Europa Technologies
© 2018 Google

Google Earth

2004

Data di acquisizione delle immagini: 4/26/2018 41°42'52.79"N 12°47'22.88"E elev. 494 m alt. 782 m

















































































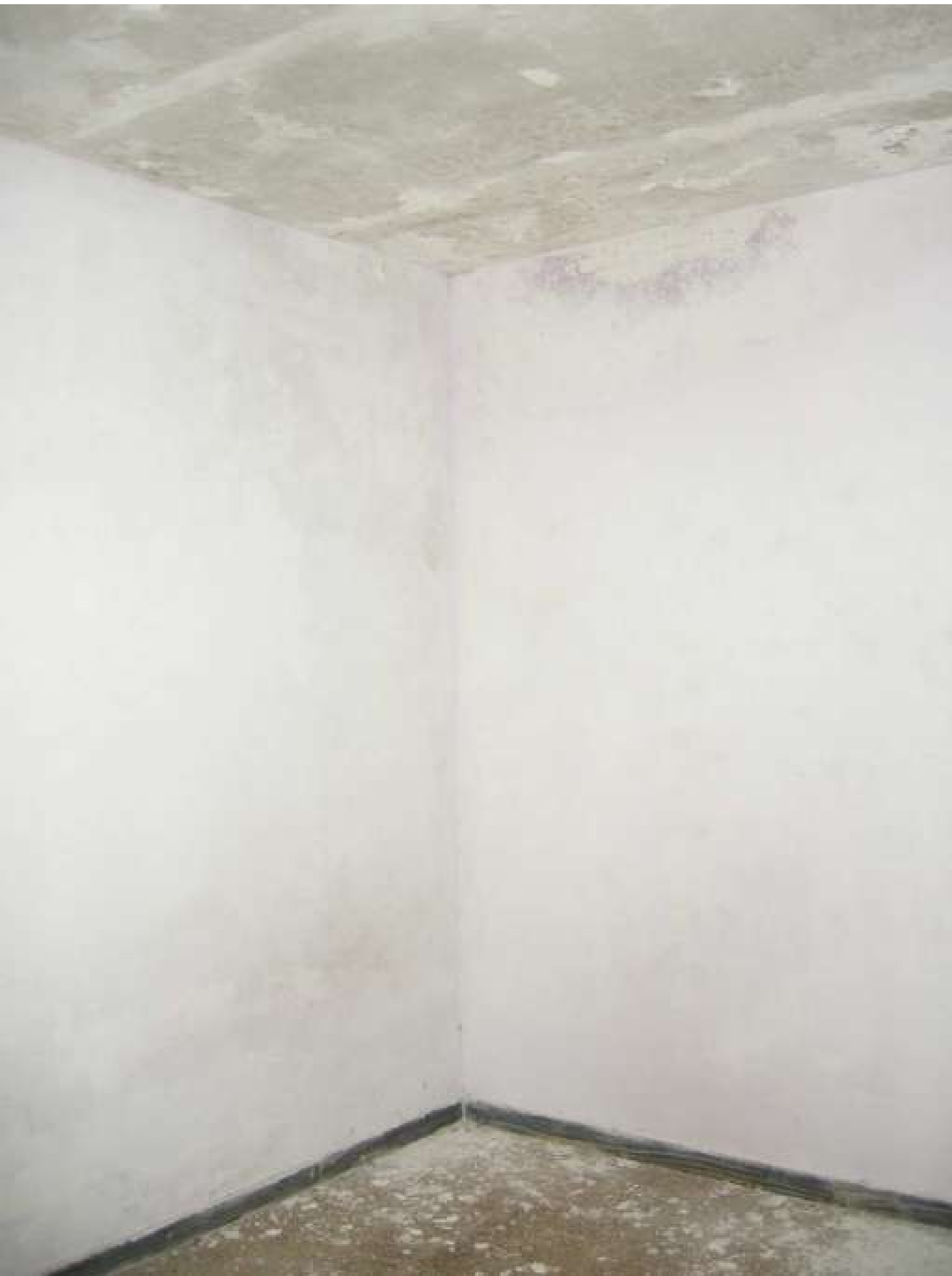
















































PORZIONE DI MURO SOGGETTO A DEMOLIZIONE

Pilastri e copertura da demolire



© 2018 Europa Technologies
© 2018 Google

Google Earth

Data di acquisizione delle immagini: 4/26/2018 41°42'51.41"N 12°47'23.85"E elev. 489 m alt. 1.05 km

2004