

**7Fascicolo documentazione fotografica dello stato dei luoghi degli immobili
oggetto di esecuzione immobiliare n. 36/2024 – Tribunale di Treviso**



INQUADRAMENTO GENERALE DEI BENI STAGGITI:

ABITAZIONE, GARAGE E RIPOSTIGLIO SITI NEL COMUNE DI CARBONERA – Piano 1° - S1
VIA ENRICO FERMI - n. 10 int. 7

SEZ. URB. B FG. 2 MAPP. 583 SUB. 9 – 17 – 26

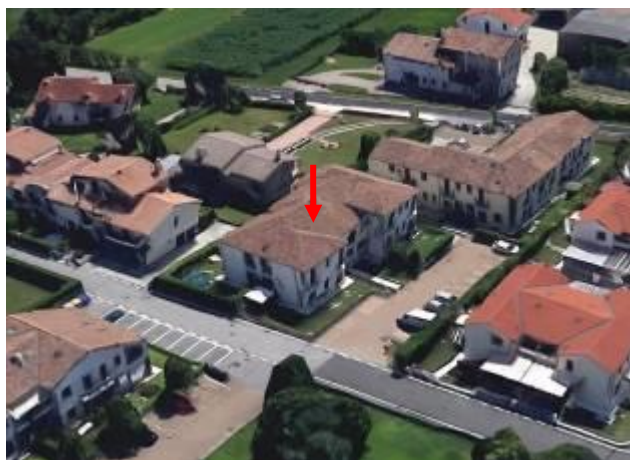
Coordinate geografiche della localizzazione dei beni:

Latitudine: 45° 41' 38,51" N - Longitudine: 12° 17' 33,33" E

Altitudine: 26 m. s.l.m.m.

Classificazione sismica: zona 3 (sismicità medio-bassa)

Classificazione climatica: zona E 2.373 GG



L'Esperto stimatore
- Salvalaio geom. Loris -





Foto 01



Foto 02



Foto 03



Foto 04



Foto 05



Foto 06





Foto 07



Foto 08



Foto 09



Foto 10



Foto 11



Foto 12





Foto 13



Foto 14



Foto 15



Foto 16



Foto 17



Foto 18





Foto 19



Foto 20



Foto 21



Foto 22



Foto 23



Foto 24





Foto 25



Foto 26



Foto 27



Foto 28



Foto 29



Foto 30

