



FOTO 33 – Ripresa fotografica strada di percorrenza principale verso il maneggio con strada laterale che porta ad ulteriore accesso da via Vernalese ed ad uno dei due campi di allenamento cavalli



FOTO 34 – Ripresa fotografica strada laterale che porta ad ulteriore accesso da via Vernalese ed ad uno dei due campi di allenamento cavalli



FOTO 35 – Ripresa fotografica strada laterale che porta ad ulteriore accesso da via Vernalese ed ad uno dei due campi di allenamento cavalli



FOTO 36 – Ripresa fotografica di uno dei due campi di allenamento cavalli



FOTO 37 – Ripresa fotografica di uno dei due campi di allenamento cavalli



FOTO 38 – Ripresa fotografica di uno dei due campi di allenamento cavalli (controcampo)



FOTO 39 – Ripresa fotografica strada laterale (controcampo)



FOTO 40 – Ripresa fotografica maneggio/stalle da strada di percorrenza interna principale



FOTO 41 – Ripresa fotografica di uno dei due campi di allenamento cavalli da strada di percorrenza interna principale



FOTO 42 – Ripresa fotografica di uno dei due campi di allenamento cavalli accanto al maneggio/stalle



FOTO 43 – Ripresa fotografica di uno dei due campi di allenamento cavalli accanto al maneggio/stalle



FOTO 44 – Ripresa fotografica di uno dei due campi di allenamento cavalli accanto al maneggio/stalle



FOTO 45 – Ripresa fotografica di uno dei due campi di allenamento cavalli accanto al maneggio/stalle



FOTO 46 – Ripresa fotografica terreni a monte del campo di allenamento cavalli

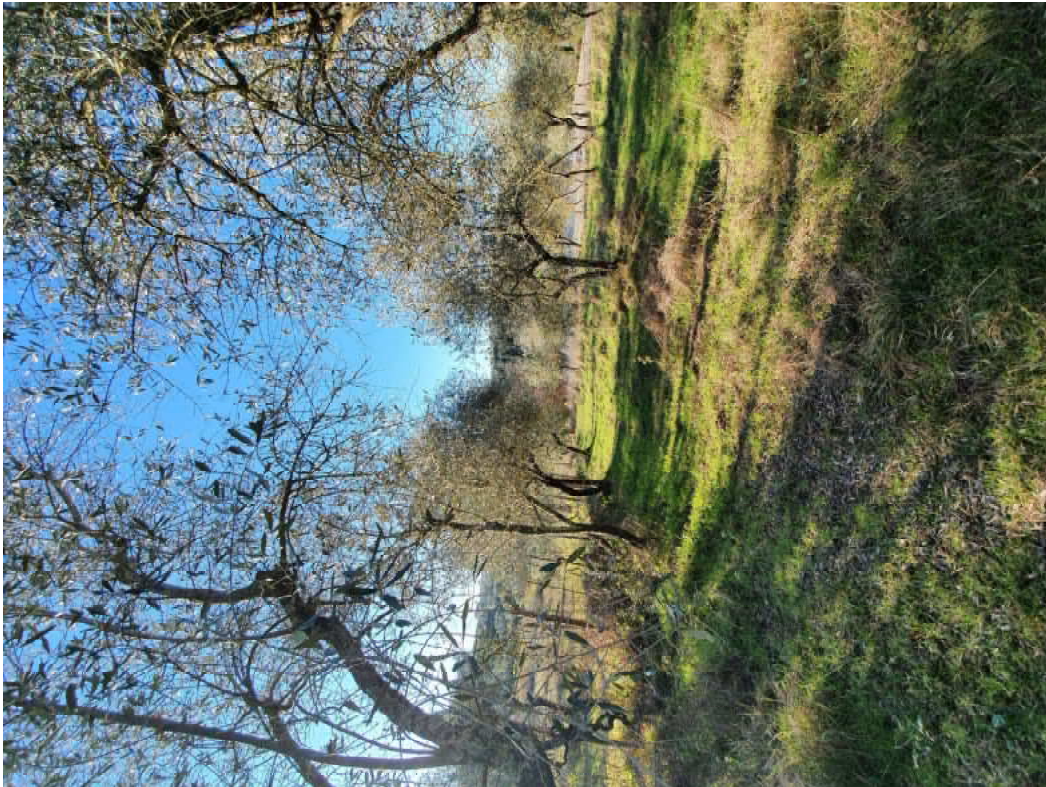


FOTO 47 – Ripresa fotografica terreni a monte del campo di allenamento cavalli

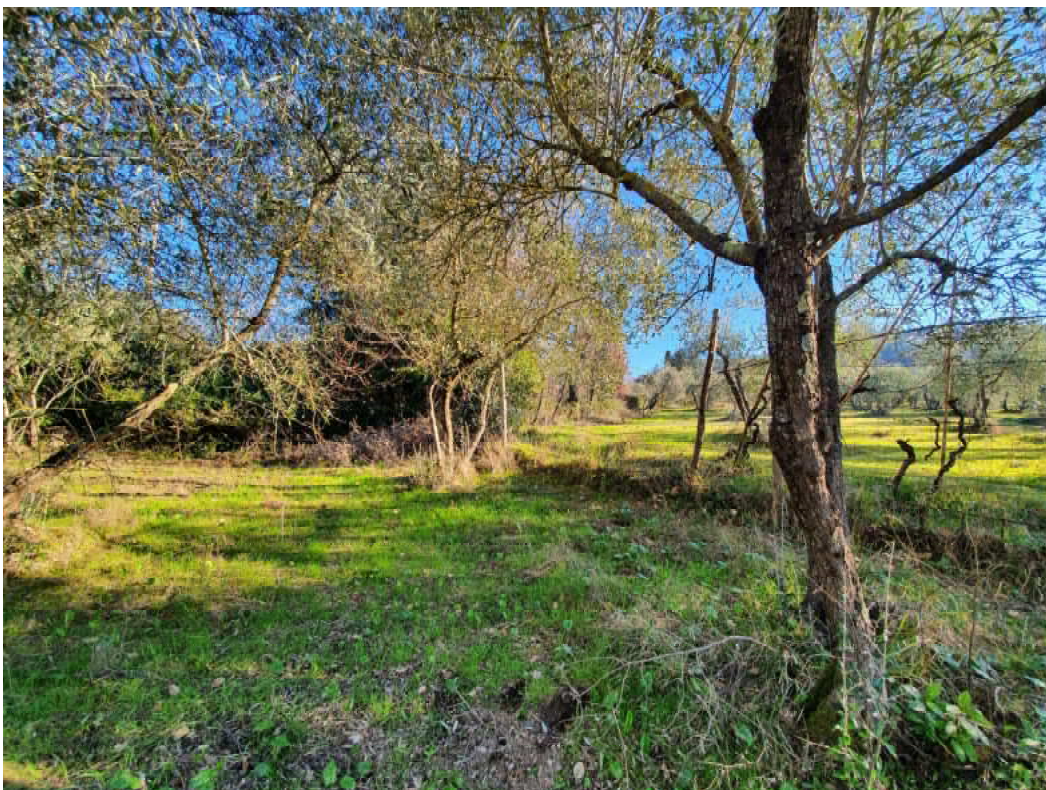


FOTO 48 – Ripresa fotografica terreni a monte del campo di allenamento cavalli (confine proprietà)



FOTO 49 – Ripresa fotografica terreni a monte del campo di allenamento cavalli