



FOTO 15 – Ripresa fotografica percorso che riporta sulla strada di percorrenza principale



FOTO 16 – Ripresa fotografica percorso che riporta sulla strada di percorrenza principale

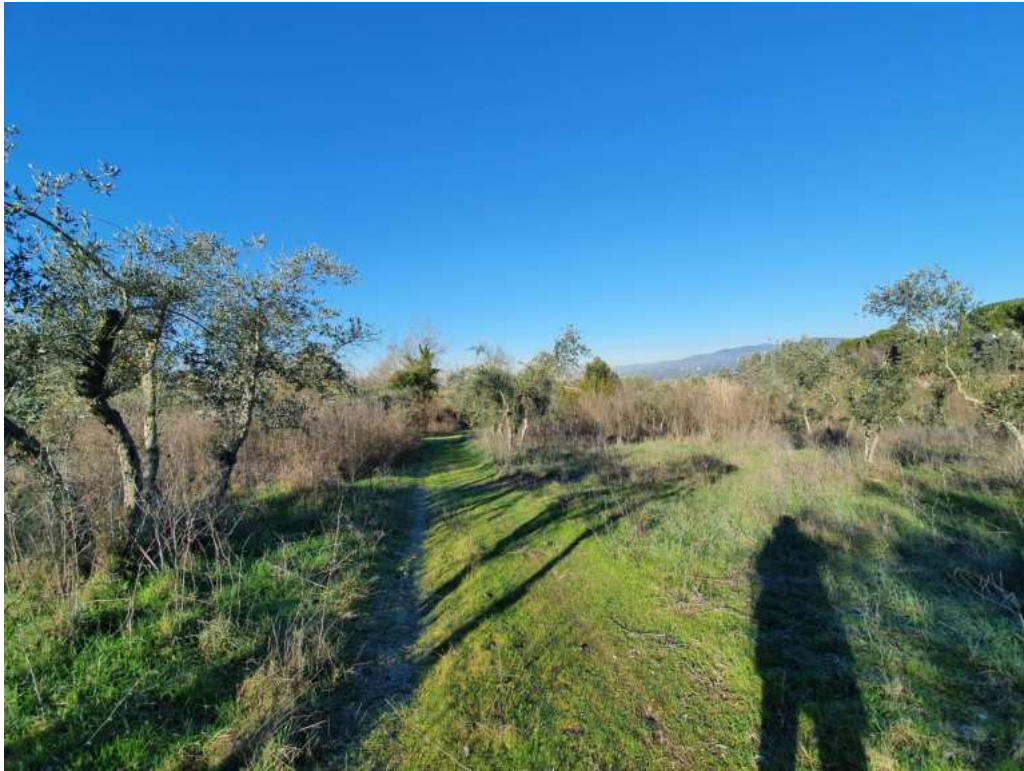


FOTO 17 – Ripresa fotografica percorso che riporta sulla strada di percorrenza principale (controcampo)



FOTO 18 – Ripresa fotografica terreni verso il maneggio



FOTO 19 – Ripresa fotografica strada di percorrenza principale



FOTO 20 – Ripresa fotografica spazzo con la presenza di mezzi non utilizzati (rifiuti speciali)

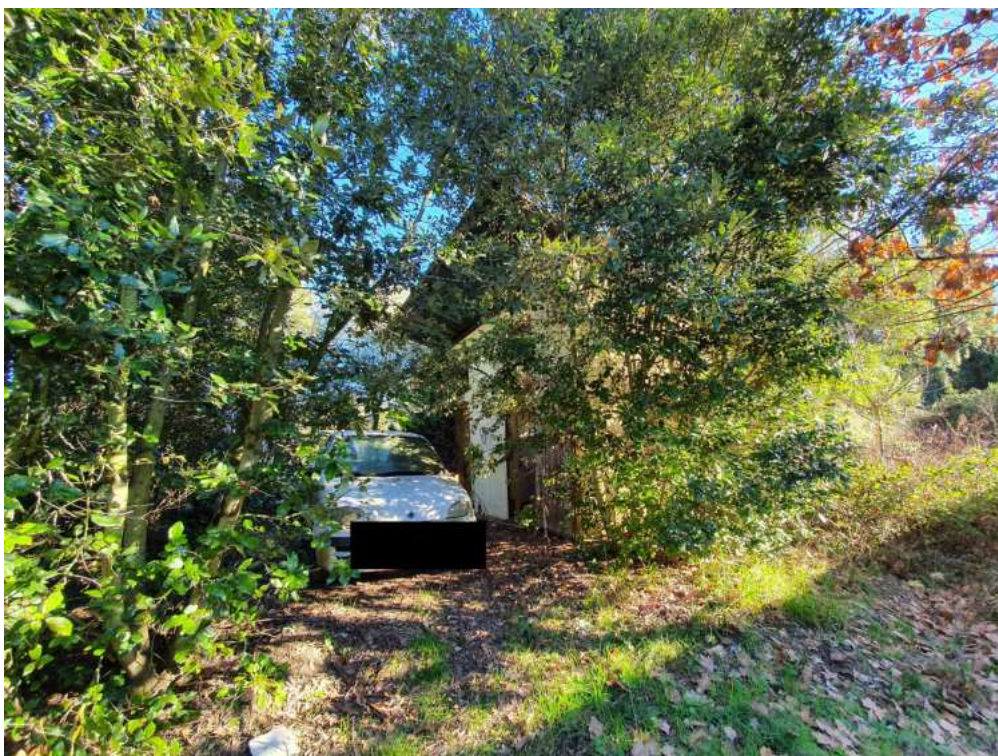


FOTO 21 – Ripresa fotografica spiazzo con la presenza di mezzi non utilizzati (rifiuti speciali) ed ex stalle oggetto di ordinanza di demolizione



FOTO 22 – Ripresa fotografica ex stalle oggetto di demolizione

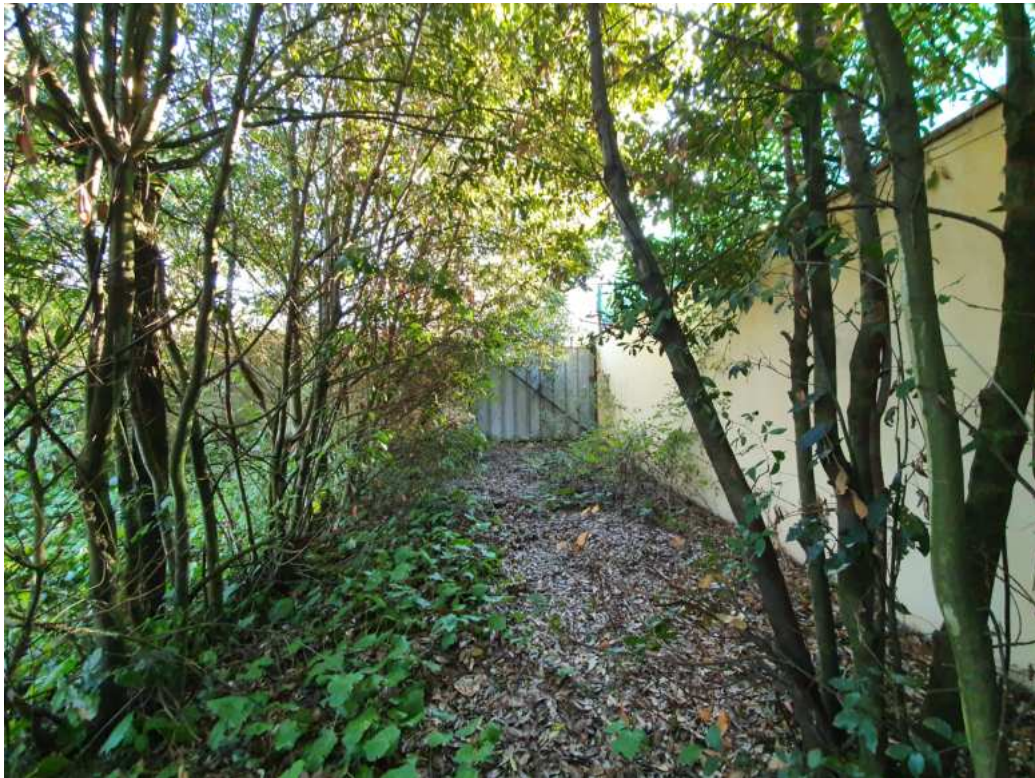


FOTO 23 – Ripresa fotografica percorso non utilizzato che porta ad accesso su via Vernalese



FOTO 24 – Ripresa fotografica percorso non utilizzato



FOTO 25 – Ripresa fotografica deposito senza titolo edilizio ed oggetto di ordinanza di demolizione



FOTO 26 – Ripresa fotografica deposito senza titolo edilizio ed oggetto di ordinanza di demolizione



FOTO 27 – Ripresa fotografica terreno sotto la villa padronale con la presenza di piscina oggetto di ordinanza di demolizione

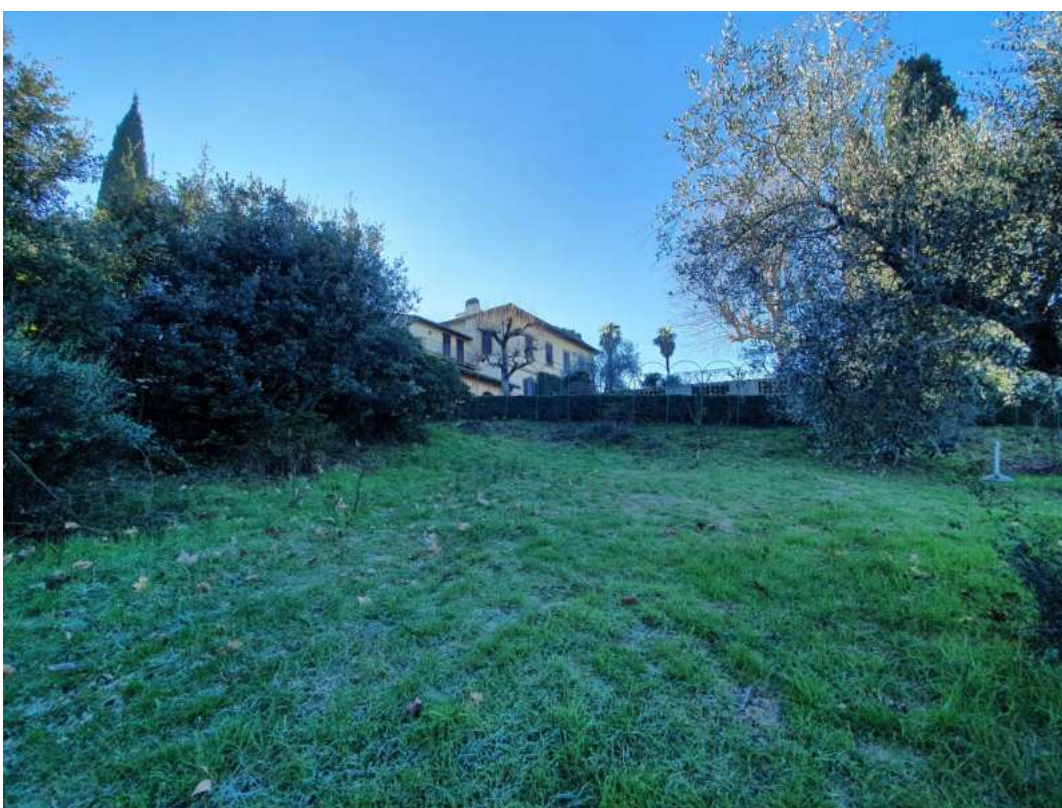


FOTO 28 – Ripresa fotografica sterreni sotto la villa padronale



FOTO 29 – Ripresa fotografica strada di percorrenza principale accanto alla villa padronale



FOTO 30 – Ripresa fotografica strada di percorrenza principale che porta a via Vernalese



FOTO 31 – Ripresa fotografica strada di percorrenza principale che porta a via Vernalese (controcampo)

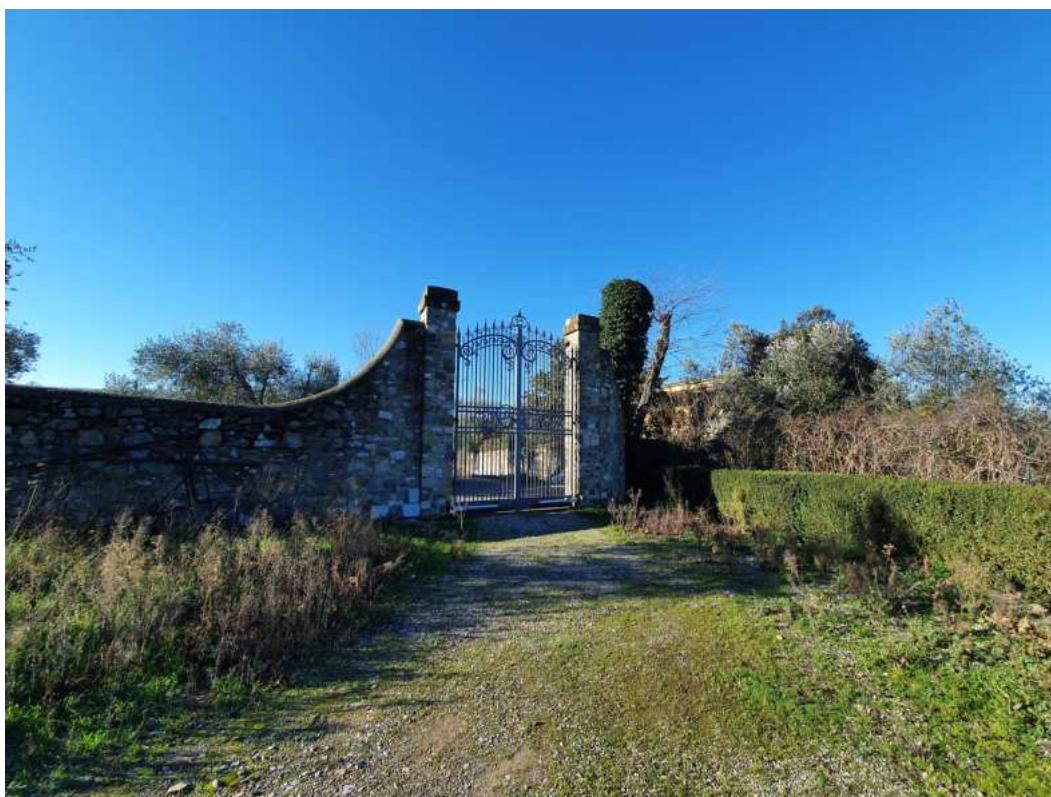


FOTO 32 – Ripresa fotografica cancello di accesso da via Vernalese