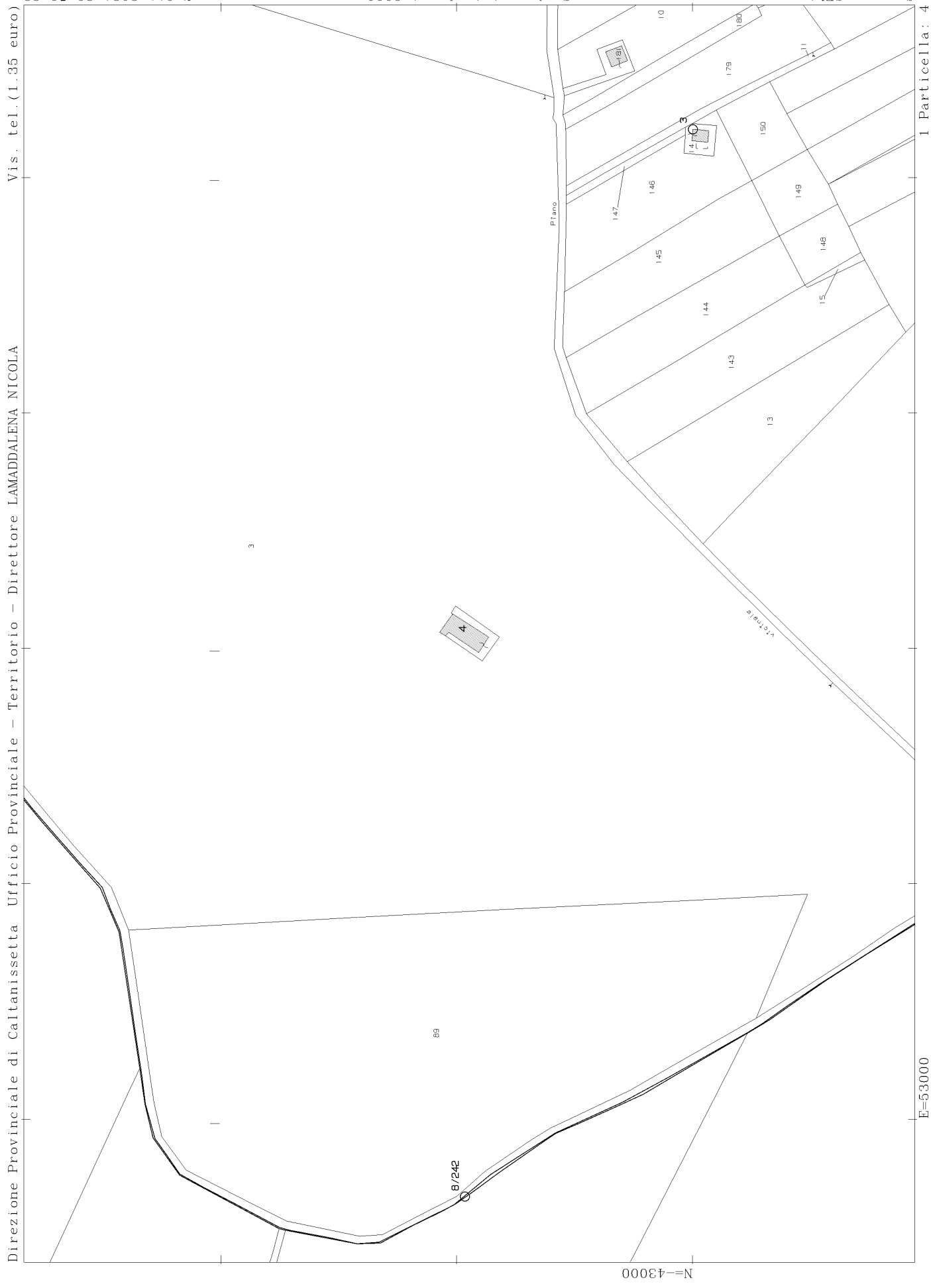


# **ALLEGATO 5:**

## **Mappe catastali**





Direzione Provinciale di Caltanissetta Ufficio Provinciale - Territorio - Direttore LAMADDALENA NICOLA

Vis. tel. (1.35 euro)

Comune: GELA  
Foglio: 244  
Scala originale: 1:2000  
Dimensione cornice: 534.000 x 378.000 metri

7-Ott-2021 20:59:32  
Prot. n. T422104/2021

1 Particella: 4

N=-43000  
E=53000





Direzione Provinciale di Caltanissetta Ufficio Provinciale - Territorio - Direttore LAMADDALENA NICOLA

Vis. tel. (1.35 euro)

N=-43500

E=52700

I Particella: 114

Comune: GELA  
Foglio: 242

Scala originale: 1:2000  
Dimensione cornice: 534.000 x 378.000 metri

7-ott-2021 21:0:47  
Prot. n. 7422215/2021





Direzione Provinciale di Caltanissetta Ufficio Provinciale - Territorio - Direttore LAMADDALENA NICOLA

Vis. tel. (1.35 euro)

Comune: GELA Foglio: 235 1 Particella: 79  
Scala originale: 1:2000 Dimensione cornice: 534.000 x 378.000 metri  
7-Ott-2021 21:1:33 Prot. n. 1422273/2021

N=42600

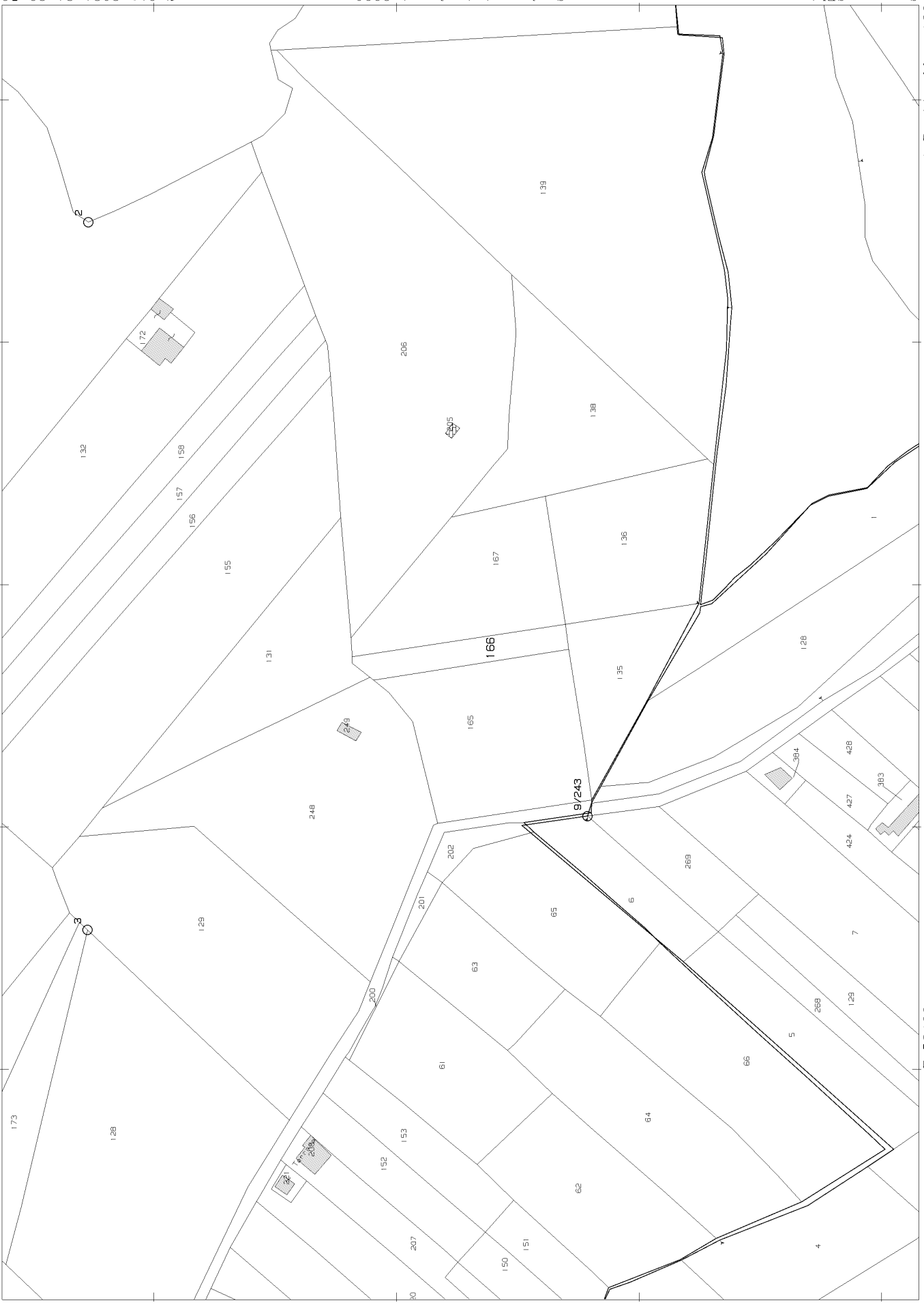
E=53000

Firmato Da: FERRIGNO ANGELO CLAUDIO Emesso Da: ARUBAPEC S.P.A. NG CA 3 Serial#: 6ca7245e96atdb614929dc0e962b14b









N=43500

E=52400

I Particella: 166

Comune: GELA  
Foglio: 242

Scala originale: 1:2000  
Dimensione cornice: 534.000 x 378.000 metri

7-ott-2021 21:30:56  
Prot. n. 742456/2021



