

**Agenzia del Territorio
CATASTO FABBRICATI
Ufficio Provinciale di
Reggio Di Calabria**

Dichiarazione protocollo n. RC0183900 del 10/04/2007

Planimetria di u.i.u. in Comune di Condofuri

Via Peripoli

civ. SNC

Identificativi Catastali:

Sezione:

Foglio: 63

Particella: 361

Subalterno: 13

Compilata da:
Condemi Andrea

Iscritto all'albo:
Ingegneri

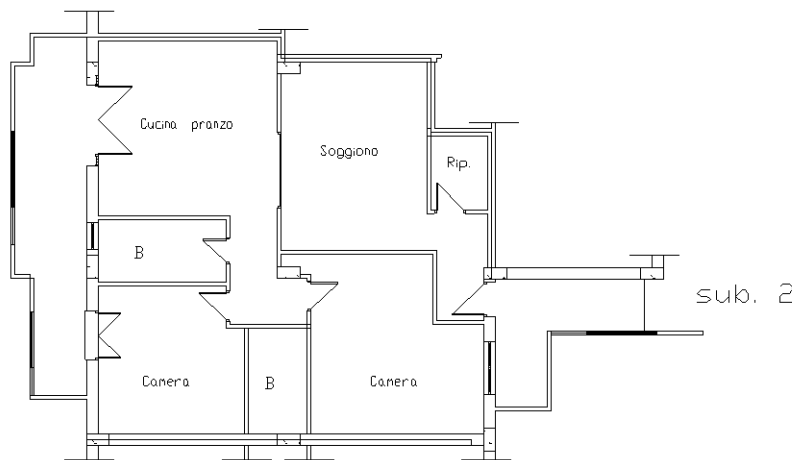
Prov. Reggio Di Calabria N. 2065

Scheda n. 1

Scala 1:200

PIANTA PIANO SECONDO
h=2,90 m

sub. 12

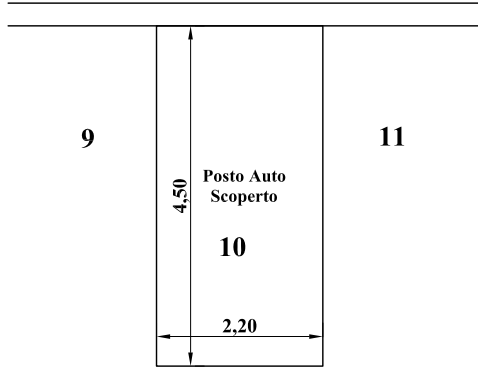


Catasto dei Fabbricati - Situazione al 02/07/2024 - Comune di CONDOFURI(C954) - < Foglio 63 - Particella 361 - Subalterno 13 >
Firmato DA **ANDREA CONDEMI** Ingegnere
Firma# cc638a64c052ac3c2231742c0903a72

Ultima planimetria in atti

Piano Terra

TAV. 1

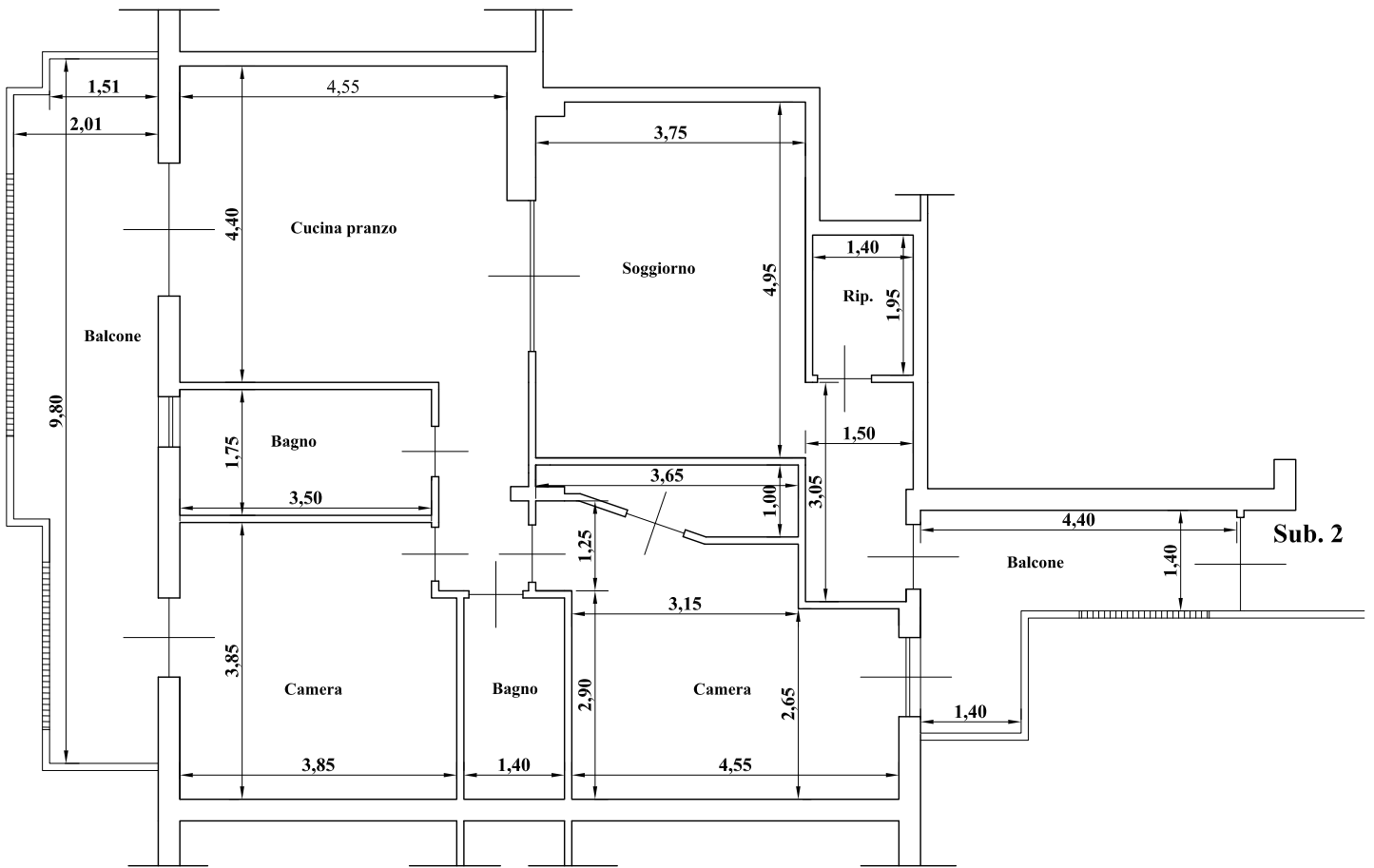


PLANIMETRIA
STATO DEI LUOGHI
CONDOFURI
FOGLIO 63 PART. 361 SUB 13

Piano Secondo

h = 2,90 m

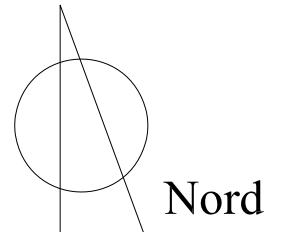
Sub. 12



Sub. 14

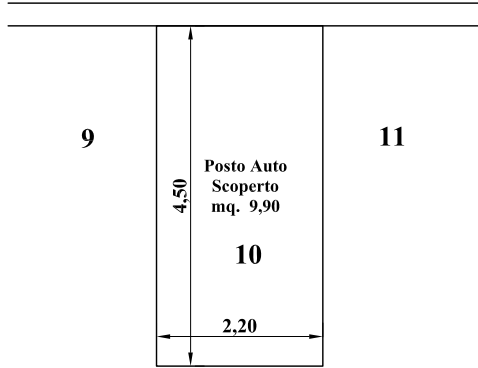
Arch. Sabrina PRESTIPINO
Via Girolamo Tagliavia n. 12/B
Reggio Calabria

SCALA 1:100



Piano Terra

TAV. 2

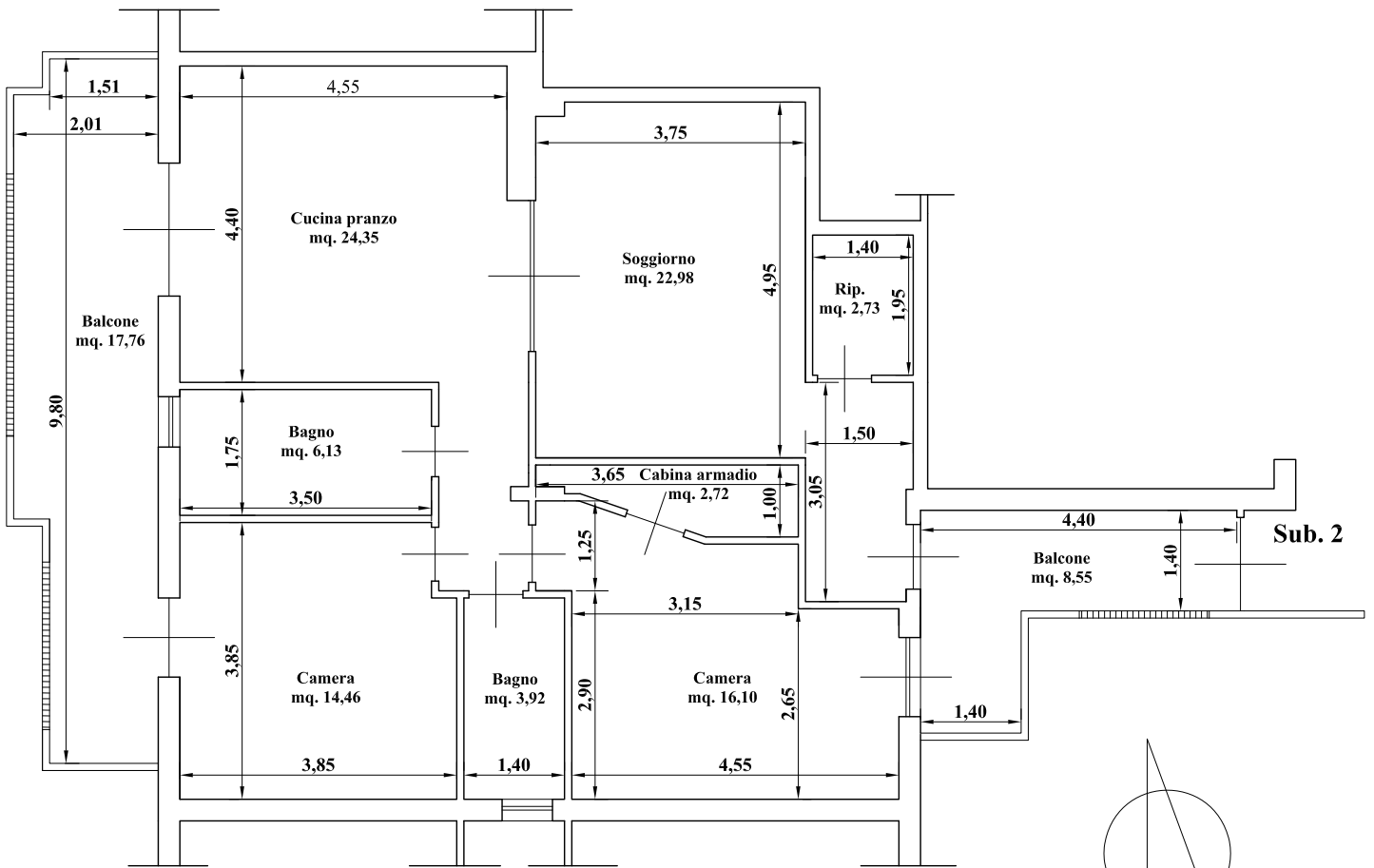


PLANIMETRIA
CALCOLO SUPERFICI
CONDUFURI
FOGLIO 63 PART. 361 SUB 13

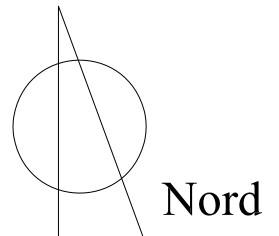
Piano Secondo

h = 2,90 m

Sub. 12



Sub. 14



Arch. Sabrina PRESTIPINO
Via Girolamo Tagliavia n. 12/B
Reggio Calabria

SUPERFICIE UTILE APPARTAMENTO = 93,39 mq
 SUPERFICIE COMMERCIALE APPARTAMENTO = 108,45 mq
 SUPERFICIE BALCONI = 26,31 mq - (Commerciale 30% = mq. 7,89)
 SUPERFICIE POSTO AUTO SCOPERTO = 9,90 mq - (Commerciale 50% = mq. 4,95)
 TOTALE COMPLESSIVO SUPERFICIE COMMERCIALE = mq. 1 21,29

SCALA 1:100