



TERZO INGRESSO SU VIA DEI CORSI









MANUFATTO NEMI P.LLA 1291



SECONDO INGRESSO SU VIA DEI LAGHI



SERRA NEMI P.LLA 1293

SERRA NEMI P.LLA 1293





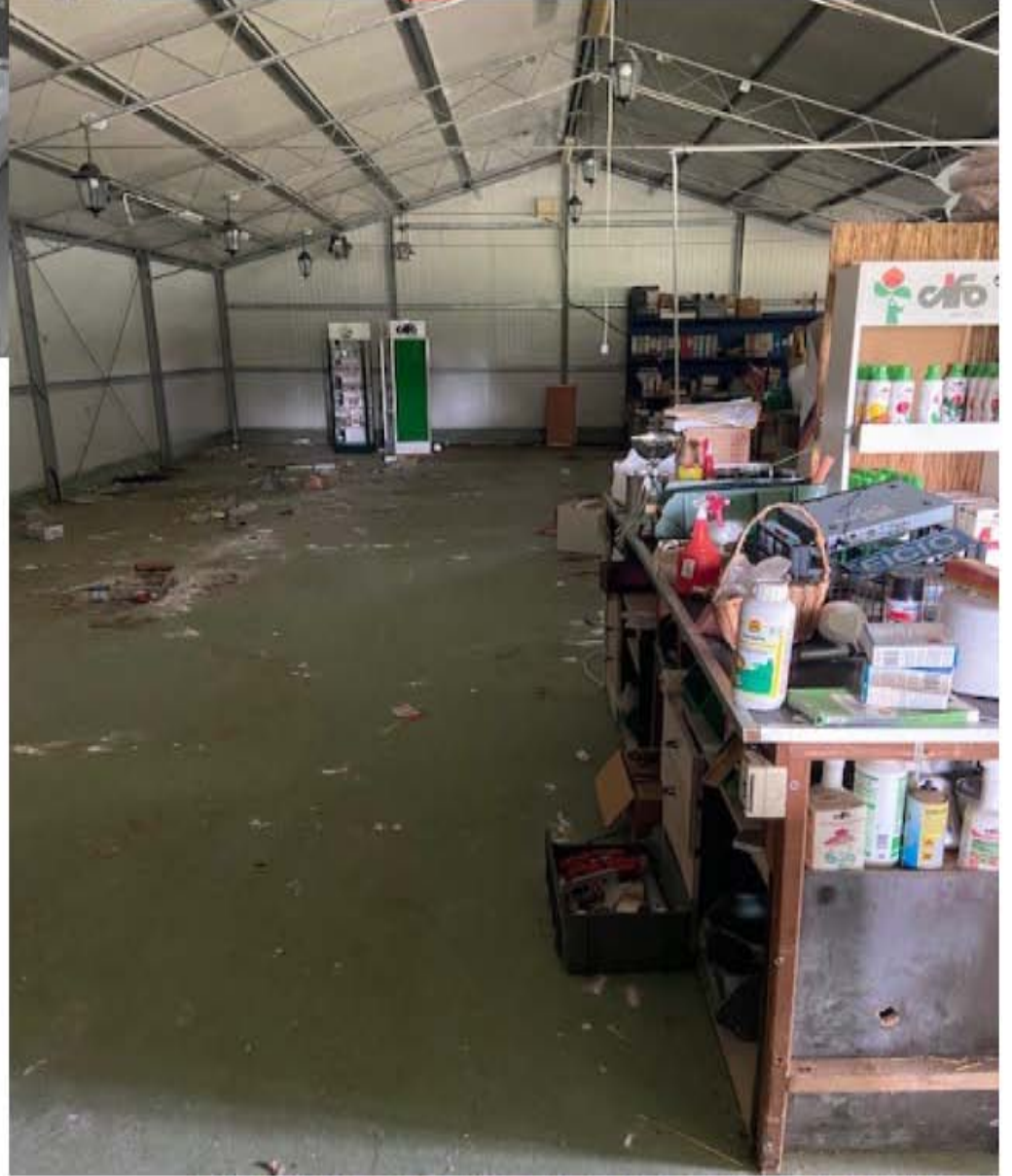
SERRA NEMI P.LLA 1293



SERRA NEMI P.LLA 1293



SERRA NEMI P.LLA 1293



SERRA NEMI P.LLA 1293



SERRA NEMI P.LLA 1294



SERRA NEMI P.LLA 1294



SERRA NEMI P.LLA 1294



CONTAINER NEMI P.LLA 1295



CONTAINER NEMI P.LLA 1295



SERRA VELLETRI P.LLA 772



SERRA VELLETRI P.LLA 772



TETTOIA VELLETRI P.LLA 769 E SERRA VELLETRI P.LLA 634



SERRA VELLETRI P.LLA 631 SUB 503



SERRA VELLETRI P.LLA 631 SUB 503



SERRA VELLETRI P.LLA 631 SUB 503



SERRA VELLETRI P.LLA 631 SUB 503



RISTORANTE VELLETRI P.LLA 631 SUB 501



RISTORANTE VELLETRI P.LLA 631 SUB 501



RISTORANTE VELLETRI P.LLA 631 SUB 501



RISTORANTE VELLETRI P.LLA 631 SUB 501



RISTORANTE VELLETRI P.LLA 631 SUB 501



RISTORANTE VELLETRI P.LLA 631 SUB 501



RISTORANTE VELLETRI P.LLA 631 SUB 501



**RISTORANTE VELLETRI
P.LLA 631 SUB 501**

TRIBUNALE DI VELLETRI

ESECUZIONI IMMOBILIARI
G.E. Dott.ssa. Anna Luisa DI SERAFINO

PROCEDURA R.G.E. **468/2023**

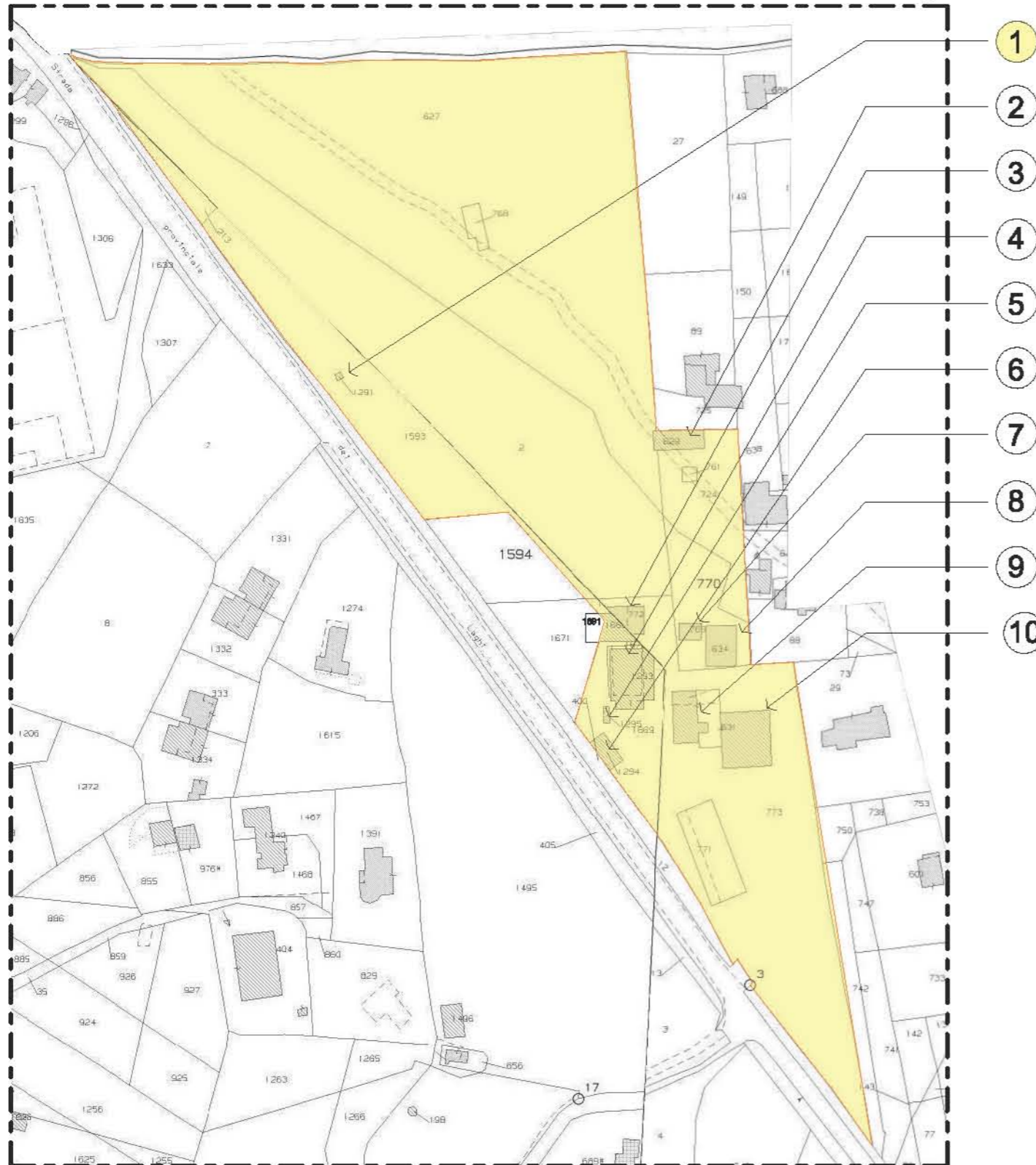
COMUNE DI NEMI

Terreni - Foglio 4 P.IIe 213, 1593, 1667, 1673, 1669
Fabbricati - Foglio 4 P.IIe 1291, 1293, 1294, 1295, 1668

RILIEVO LOTTO N.1

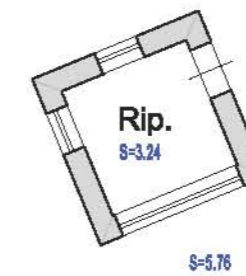
STRALCIO CATASTALE

Rapp. = 1:2'000



① PIANO TERRA Rapp. = 1:100

Comune di Nemi
FOGLIO 4 P.IIa 1291



S.N.R.

Ripostiglio	Mq = 3.24
-------------	-----------

Totale superficie lorda	Mq = 5.76
-------------------------	-----------

TERRENO AZIENDA

