

DOCUMENTAZIONE FOTOGRAFICA

Sopralluoghi eseguiti in data 15.07.2025 e 17.09.2025

Comune di San Giorgio delle Pertiche (PD), via Roma n. 165T

Si fa riferimento alla definizione catastale dei vani.



Immagini 1-2 - GoogleMaps ed estratto di mappa catastale con evidenziato sommariamente il fabbricato condominiale nel quale insiste il compendio



Foto 1-2-3 - Prospetti nord-ovest, sud-ovest ed est

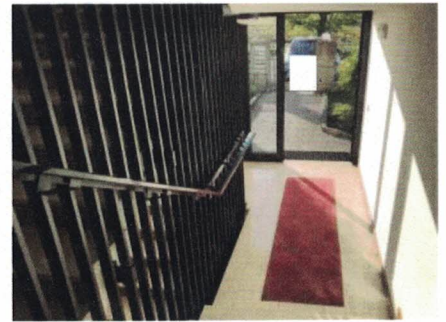


Foto 4-5-6 - Ingresso carrabile con rampa, ingresso condominiale



Foto 7-8 Piano terra: angolo cottura/soggiorno/ingresso



Foto 10-11 Poggiolo fronte via Roma - WC/lavanderia



Foto 12-13 Camera - disimpegno



Foto 14-15 Camera con poggiolo

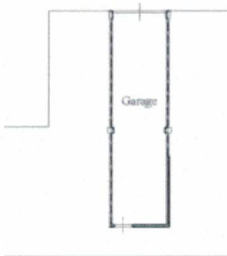


Foto 16-17 Garage