



FOTO 1

Veduta di insieme dell'intero fabbricato dalla strada di accesso



FOTO 2

Veduta di insieme dell'intero fabbricato dalla corte comune



FOTO 3

Veduta di insieme dell'intero fabbricato dalla corte comune



FOTO 4

Veduta di insieme dell'intero fabbricato



FOTO 5
Portone di accesso a vano scala comune



FOTO 6
Ingresso-disimpegno



FOTO 7
Ingresso-disimpegno



FOTO 8
Ingresso-disimpegno (controcampo)



FOTO 9
Ingresso-disimpegno (controcampo)



FOTO 10
Soggiorno



FOTO 11
Soggiorno (controcampo)



FOTO 12
Camera 1

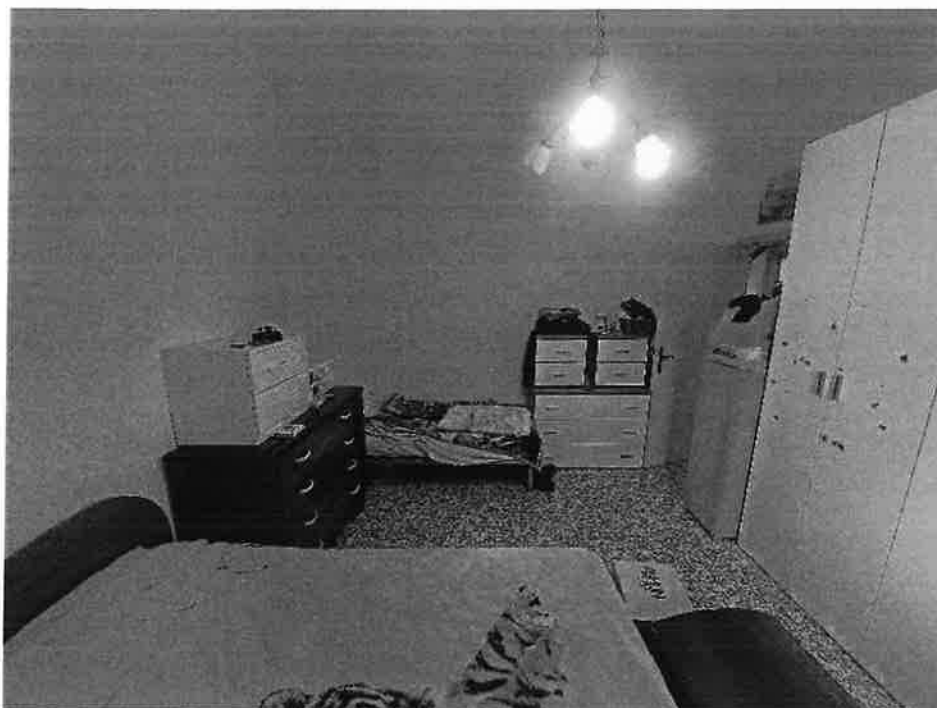


FOTO 13
Camera 1 (controcampo)



FOTO 14
Bagno



FOTO 15
Bagno (controcampo)



FOTO 16
Bagno (dettaglio)



FOTO 19
Cucina



FOTO 20
Cucina (controcampo)



FOTO 17
Camera 2

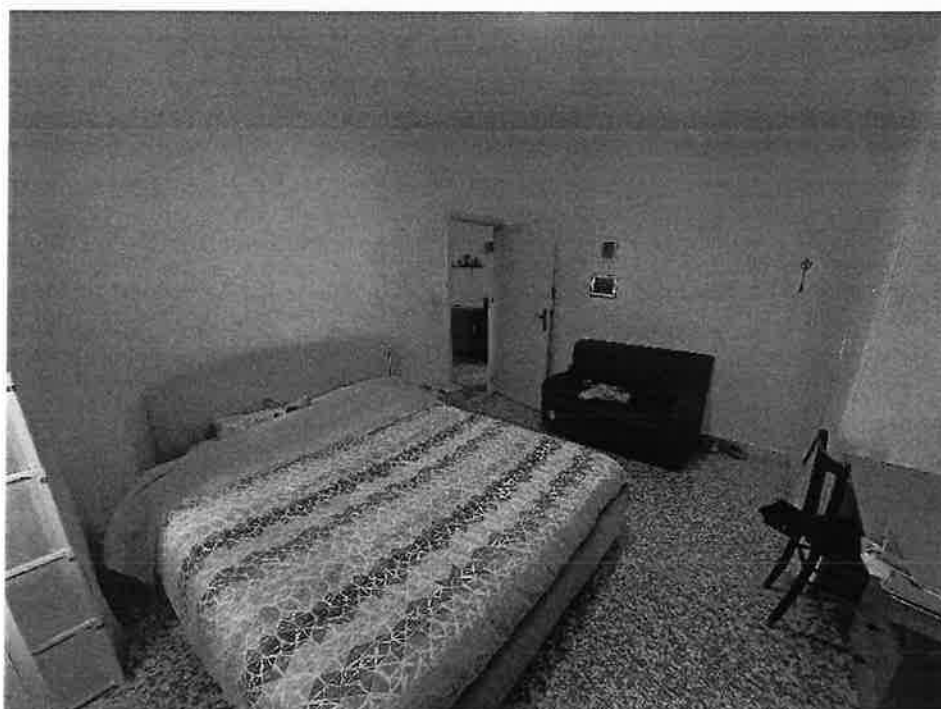


FOTO 18
Camera 2 (controcampo)

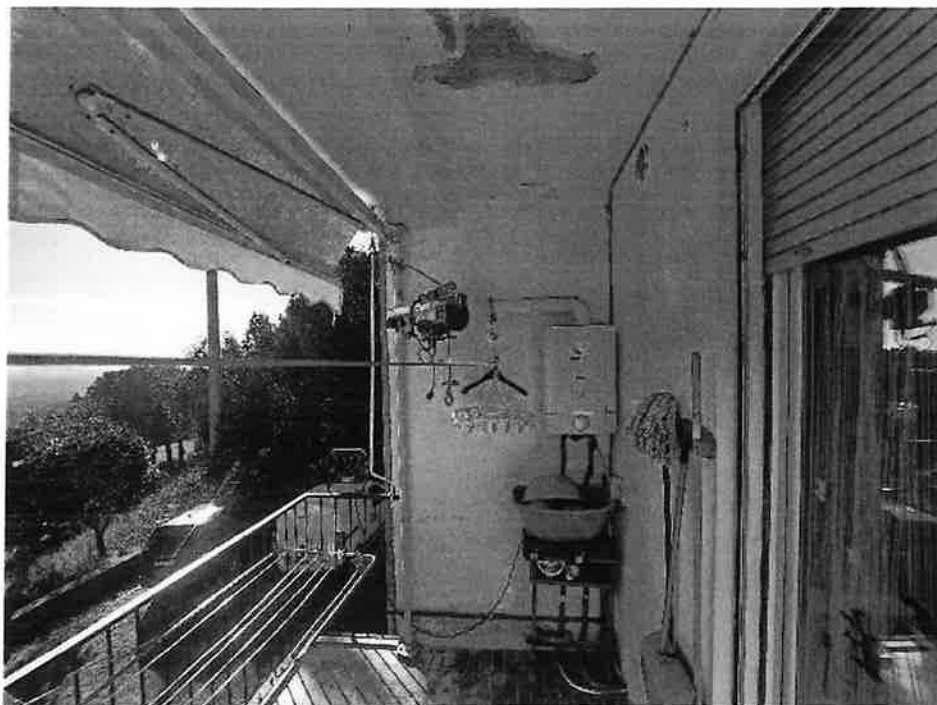


FOTO 21
Terrazza



FOTO 22
Terrazza (dettaglio intradosso solaio)



FOTO 23
Porta di accesso autorimessa e cantina



FOTO 24
Autorimessa



FOTO 25
Autorimessa (controcampo)



FOTO 26
Cantina