

-TRIBUNALE CIVILE DI SIRACUSA-

-SEZIONE ESECUZIONI IMMOBILIARI-

R.G. Es. n° 280/2023

ALLEGATO 2 .1

ALLA RELAZIONE DI CONSULENZA TECNICA

-RELAZIONE FOTOGRAFICA-

-EDIFICI A e B-



-Dott. ing. Andrea Pennisi -



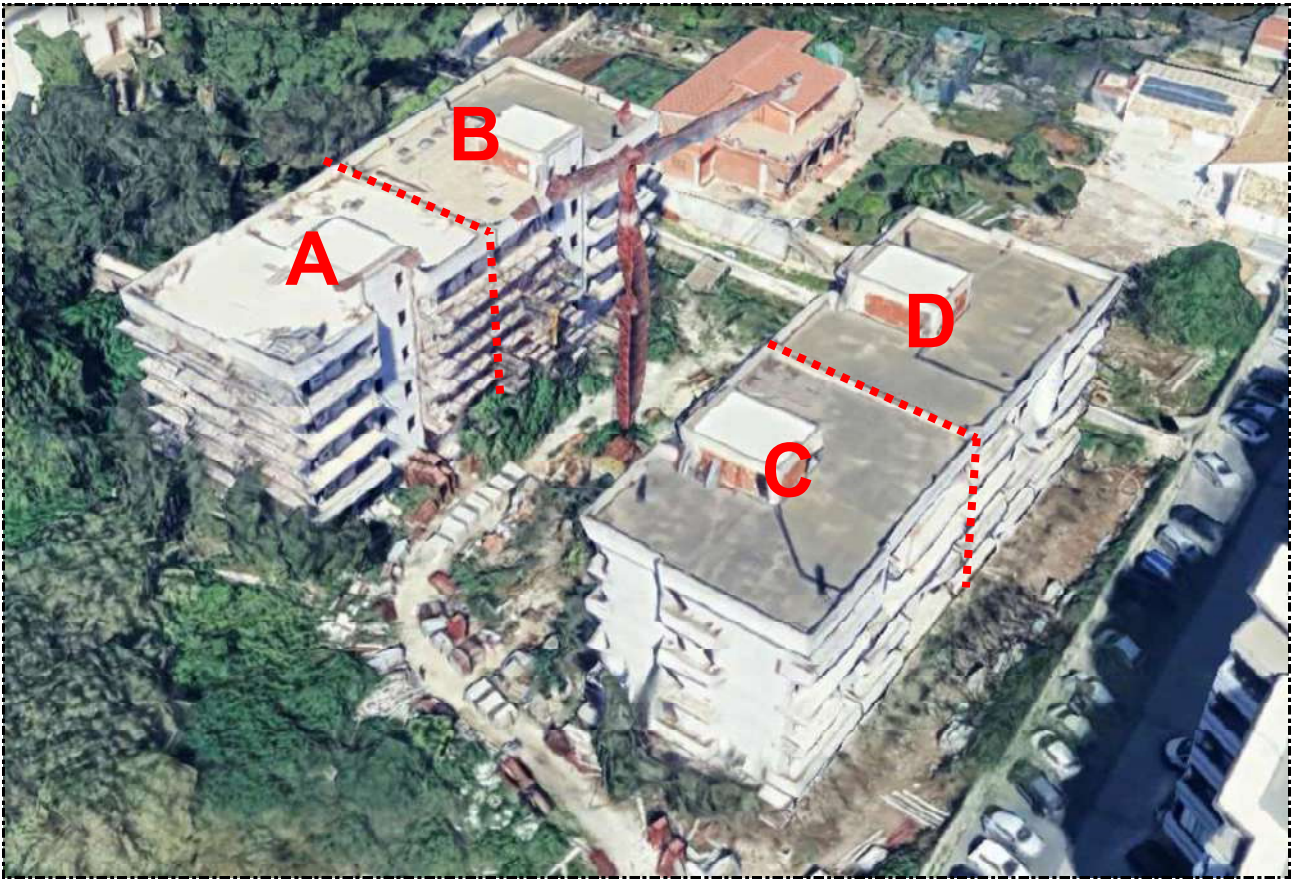
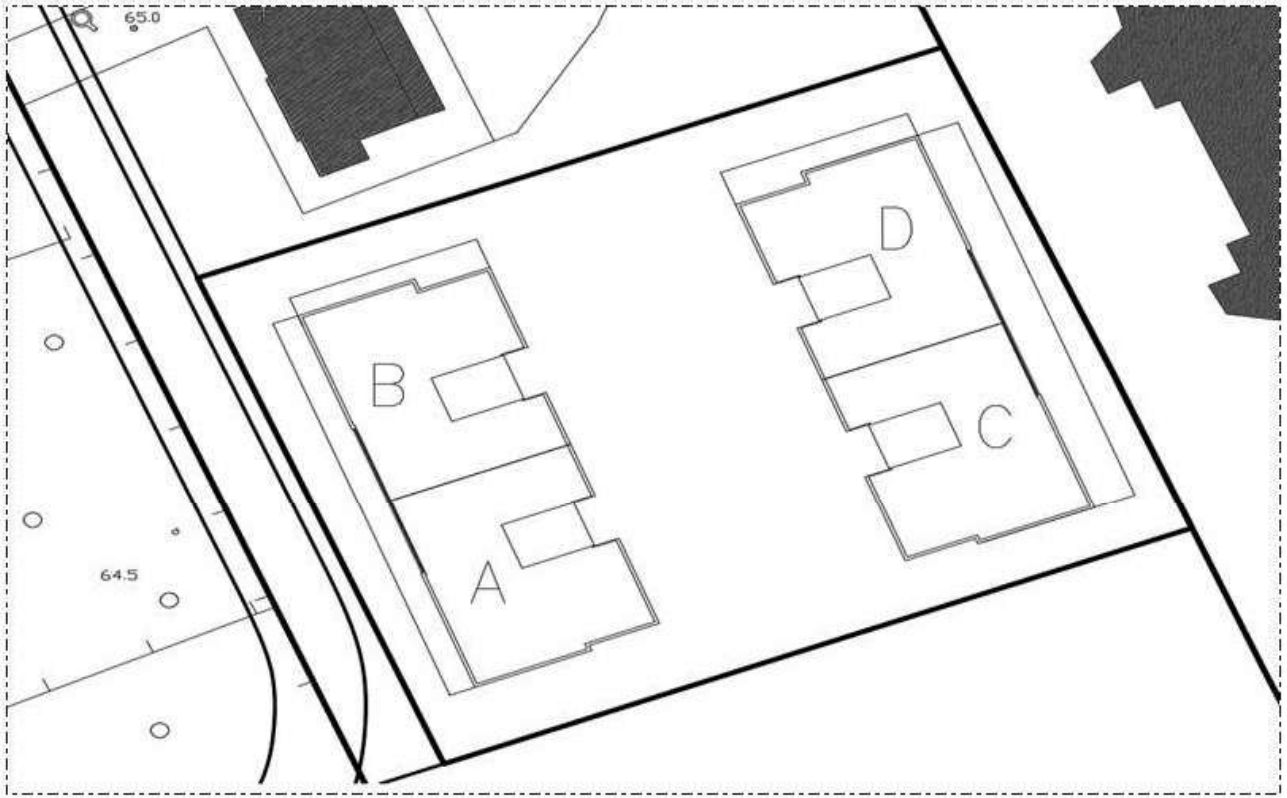


FOTO CON VISTA DALL'ESTERNO DEL BENE





Foto 1



Foto 2





Foto 3



Foto 4





Foto 5



Foto 6





Foto 7



Foto 8



EDIFICIO A





Foto 9



Foto 10





Foto 11



Foto 12





Foto 13



Foto 14





Foto 15

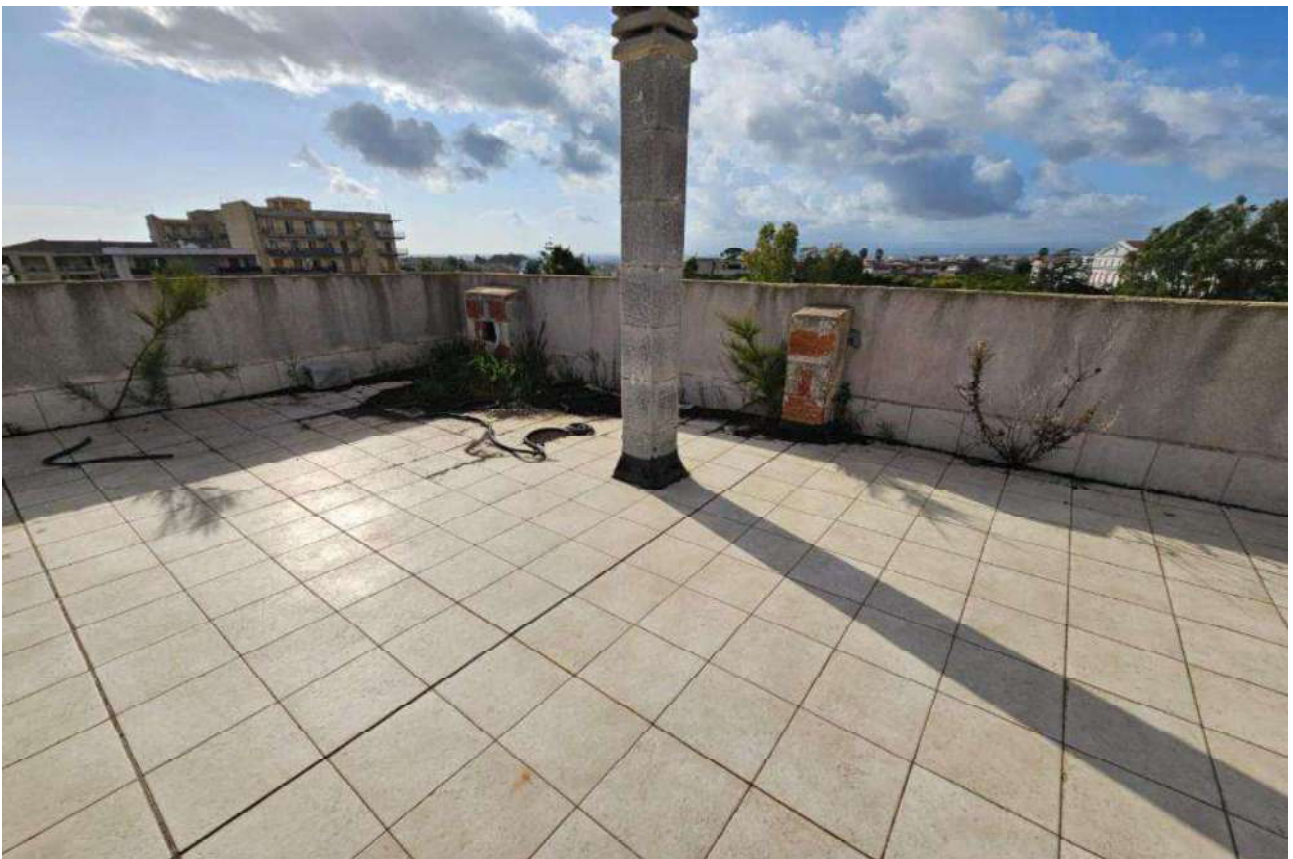


Foto 16



PIANO 1

APPARTAMENTO 1A





Foto 17



Foto 18





Foto 19



Foto 20





Foto 21



Foto 22



PIANO 1

APPARTAMENTO 2A





Foto 23



Foto 24





Foto 25



Foto 26



PIANO 1

APPARTAMENTO 3A





Foto 27



Foto 28





Foto 29



Foto 30



PIANO 2

APPARTAMENTO 4A





Foto 31



Foto 32





Foto 33



Foto 34



PIANO 2

APPARTAMENTO 5A





Foto 35



Foto 36





Foto 37



Foto 38





Foto 39



Foto 40



PIANO 3

APPARTAMENTO 6A





Foto 41



Foto 42





Foto 43



Foto 44



PIANO 3

APPARTAMENTO 7A





Foto 45



Foto 46





Foto 47



Foto 48



PIANO 4

APPARTAMENTO 8A





Foto 49



Foto 50





Foto 51



Foto 52



PIANO 4

APPARTAMENTO 9A





Foto 53



Foto 54





Foto 55

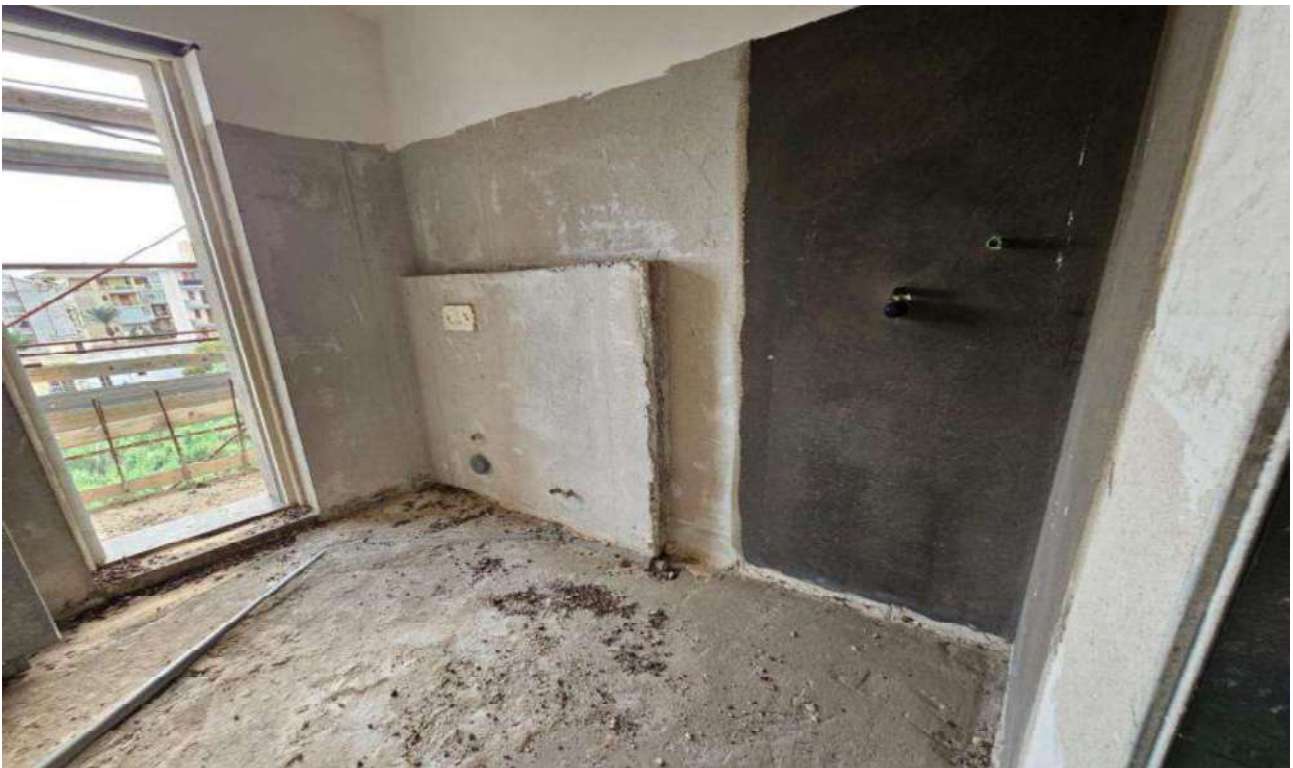


Foto 56



EDIFICIO B



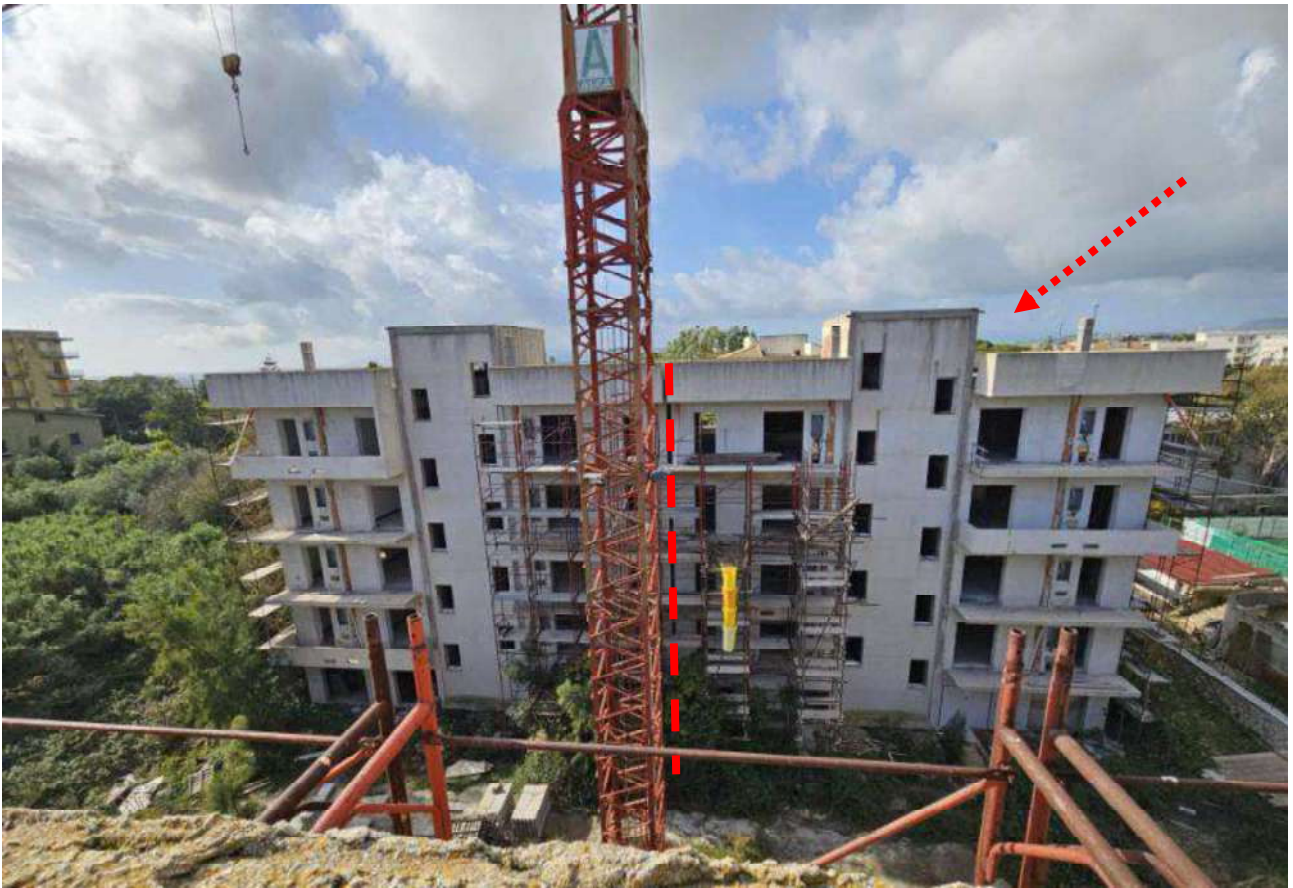


Foto 57



Foto 58





Foto 59



Foto 60



PIANO 1

APPARTAMENTO 1B-2B





Foto 61



Foto 62



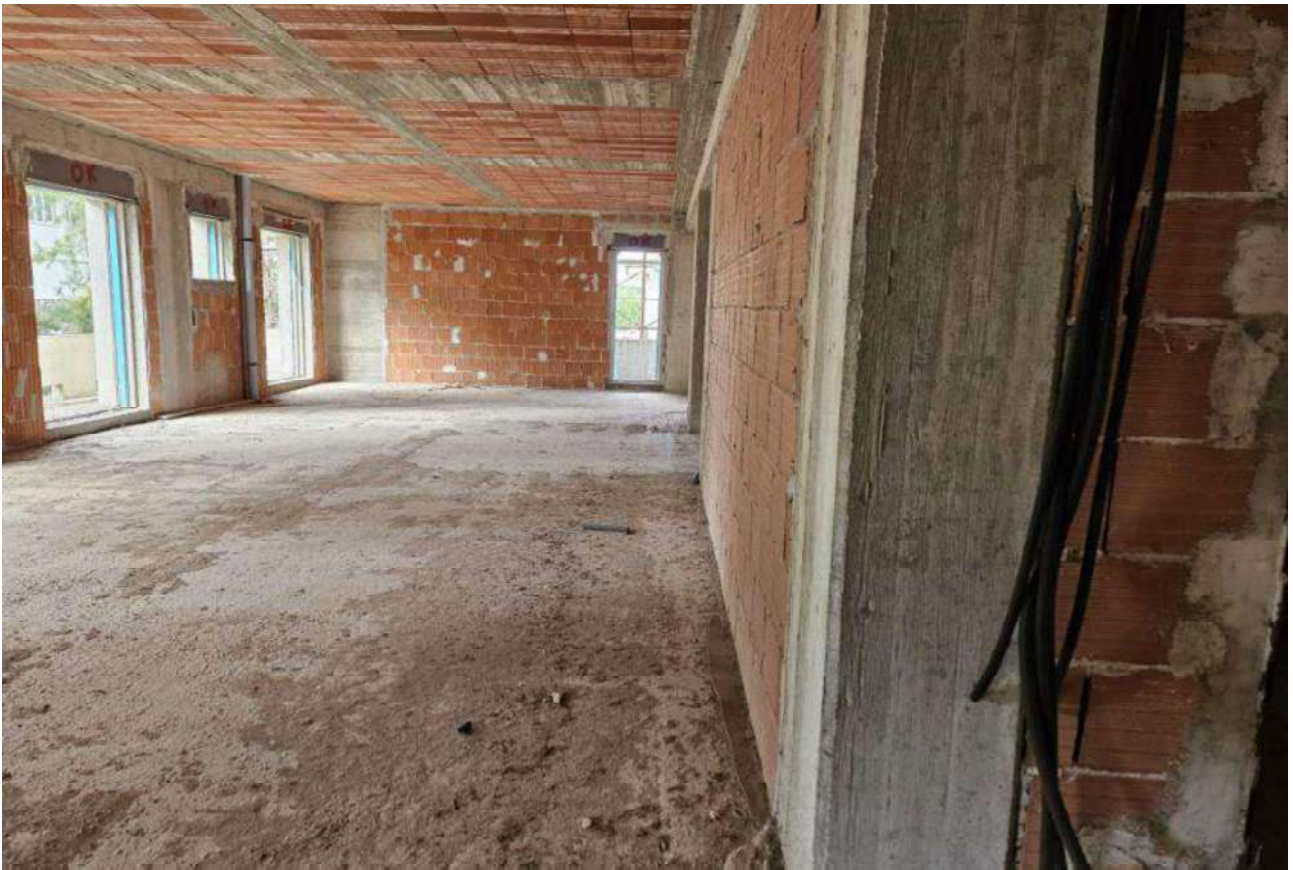


Foto 63



Foto 64



PIANO 2

APPARTAMENTO 3B





Foto 65



Foto 66



PIANO 2

APPARTAMENTO 4B





Foto 67



Foto 68





Foto 69



Foto 70



PIANO 3

APPARTAMENTO 5B-6B





Foto 71



Foto 72



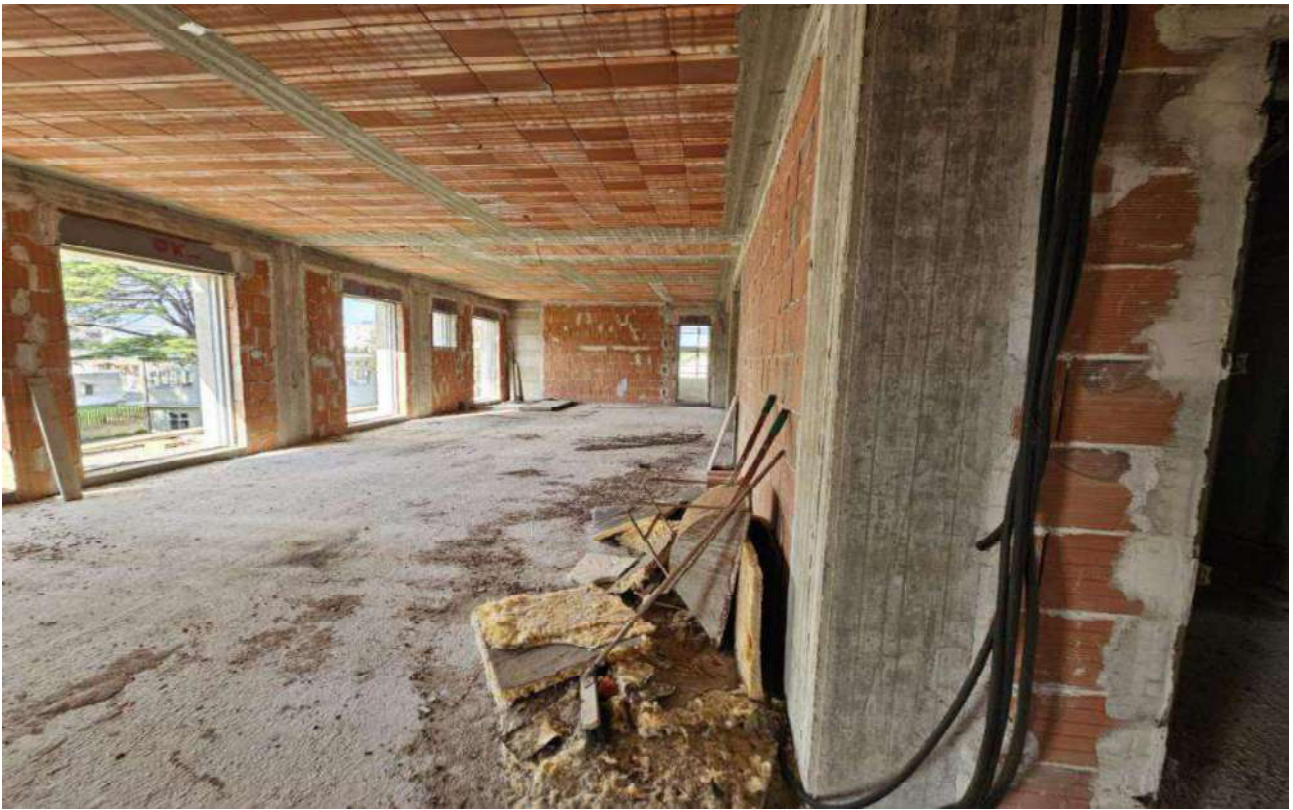


Foto 73



Foto 74



PIANO 4

APPARTAMENTO 7B





Foto 75



Foto 76





Foto 77



Foto 78



PIANO 4

APPARTAMENTO 8B





Foto 79



Foto 80





Foto 81



Foto 82

