

TRIBUNALE DI TEMPIO PAUSANIA  
UFFICIO ESECUZIONI IMMOBILIARI

**ESECUZIONE  
IMMOBILIARE  
R.G.E. n. 172/2019**

**ALLEGATO 7**

**RILIEVO FOTOGRAFICO**



## *Accesso*



*Foto 01*

*Area sterrata utilizzata come parcheggio*



*Foto 02*

*Accesso alla proprietà*



***Foglio 9 Particella 672 Subalterno 4  
Abitazione***

**ESTERNI**



*Foto 03  
Ingresso alla Villa*



*Foto 04  
Ingresso alla Villa*





*Foto 05*  
*Ripresa lato ovest*



*Foto 05*  
*Ripresa lato ovest - Vetrata soggiorno*





*Foto 06*  
*Ripresa lato nord- Bucature su soggiorno e cucina*



*Foto 07*  
*Ripresa lato est- Bucature su cucina e porticato*





*Foto 08*  
*Ripresa lato est- Bucature su camera da letto*



*Foto 09*  
*Ripresa lato nord- Camminamenti*





*Foto 10 - 11  
Ripresa lato sud- Bocche di lupo*



*Foto 12  
Ripresa lato sud – terrazza camera da letto padronale*





*Foto 13*  
*Ripresa lato sud – terrazza camera da letto padronale*



*Foto 14*  
*Accesso indipendente subalterno 5 lato ovest*



*Foto 15*  
*Accesso vano tecnico lato est*





Foto 16  
Accesso indipendente subalterno 4 - llato ovest



Foto 17  
Ingresso

## INTERNO



Foto 18  
Ingresso e disimpegno





*Foto 19*  
*Soggiorno*



*Foto 20*  
*Soggiorno – veduta su giardino*





*Foto 21*  
*Soggiorno e accesso alla sala pranzo*



*Foto 22*  
*Disimpegno di collegamento tra zona giorno e notte*





*Foto 23  
Cucina*



*Foto 24  
Ripostiglio ad uso lavanderia*





*Foto 25*  
*Particolare capriata tetto*



*Foto 26*  
*Mansarda*





*Foto 27  
Mansarda*



*Foto 28  
Accesso alla mansarda e armadio nel sottotetto*

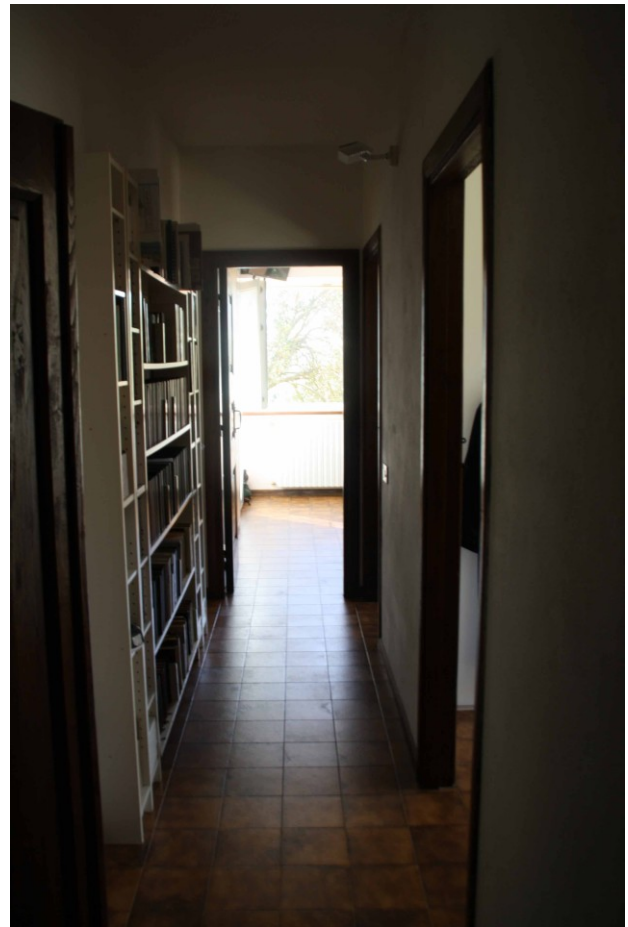




*Foto 29*  
*Bagno mansarda*



*Foto 30*  
*Accesso zona notte*



*Foto 31*  
*Corridoio zona notte*





*Foto 32*  
*Camera*



*Foto 33*  
*Camera con cabina armadio*





*Foto 34 -35  
Bagni zona notte*

### *Locale interrato*



*Foto 36  
Accesso a locale interrato e al subalterno 5 , presso ingresso abitazione*





Foto 37  
Ambiente uso taverna



Foto 38  
Bagno



Foto 39

Ambiente ad uso taverna - camino





Foto 40



Foto 41





Foto 42

*Vano Tecnico con accesso indipendente lato est*

**Foglio 9 Particella 672 Subalterno 5**  
*Locale seminterrato*



Foto 43 – Locale seminterrato ad uso ufficio





*Foto 44– Locale seminterrato ad uso ufficio*



*Foto 45 – Locale seminterrato*

