

Tribunale di Palermo
Sezione Esecuzioni Immobiliari

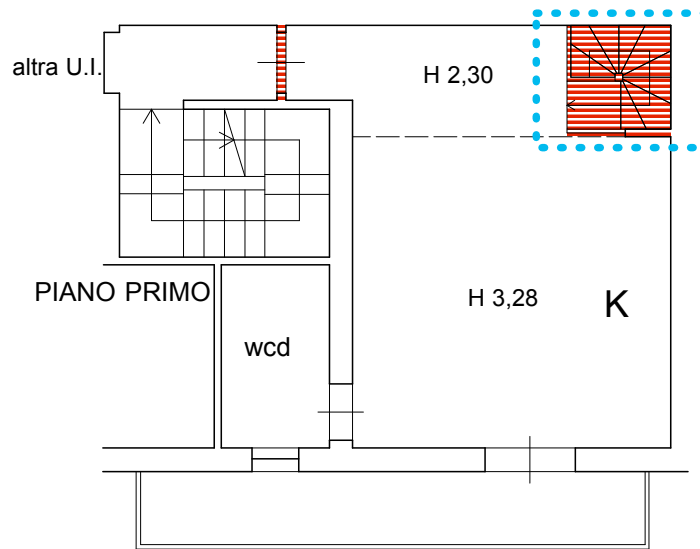
Esecuzione Immobiliare:




Gardant Liberty Servicing S.p.A.
contro
A e B

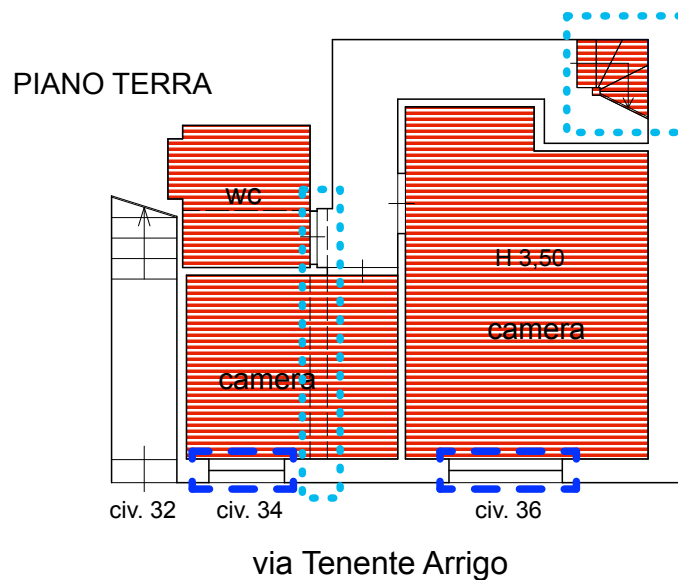
R.G.Es. 26/2024

Giudice dell'esecuzione:
Dott.ssa Grazia Giuffrida

Consulenza Tecnica d'Ufficio
difformità edilizie



-  modifiche interne
-  modifiche di prospetto
-  modifiche strutturali



Planimetrie con evidenza delle difformità edilizie

