

ALLEGATO N. 2

RILIEVO FOTOGRAFICO

Immagini acquisite da google

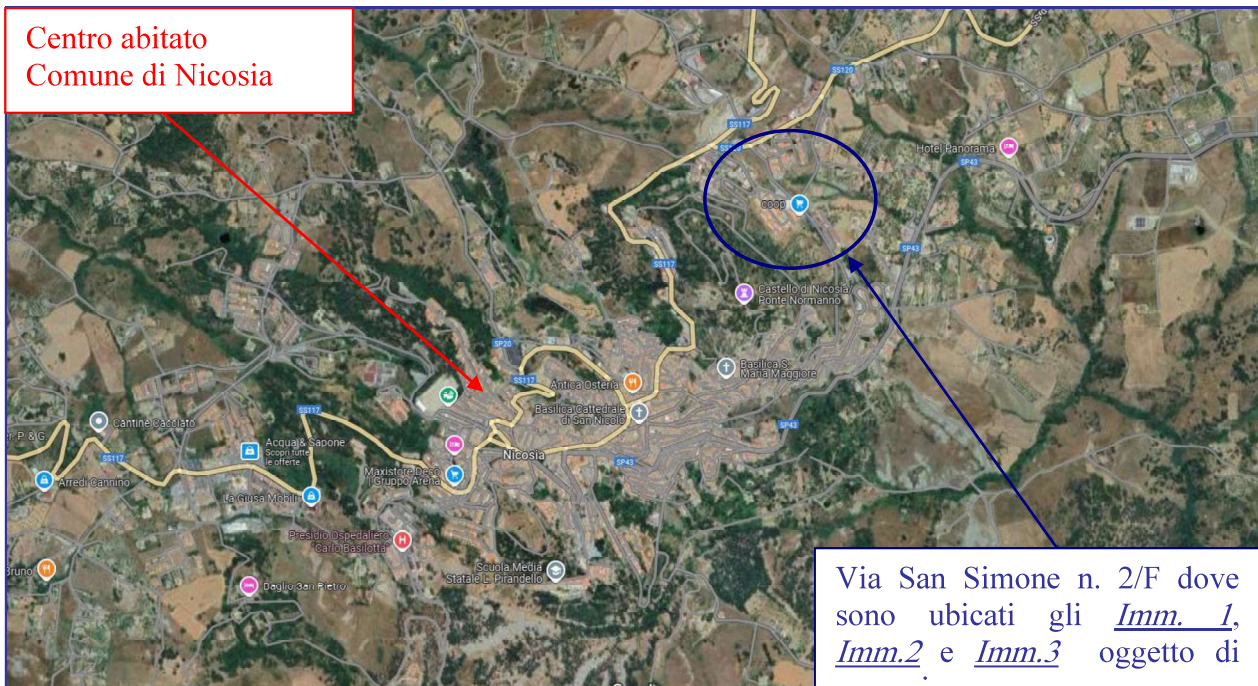


Foto 1 – Vista satellitare con individuazione degli **Imm. 1**, **Imm. 2** e **Imm. 3** oggetti di pignoramento rispetto al centro abitato del comune di Nicosia.



Foto 2 – Vista satellitare ingrandita con indicazione degli immobili interessati dalla procedura.

Immagini acquisite da rilievo giusto sopralluogo del 23.01.2024



Foto 3 – Imm.1 - Prospetto Edificio N. 17 in cui è allocato l'appartamento oggetto di esecuzione al piano terzo.



Foto 4 – Imm.1 - Altra vista del prospetto dell'Edificio N. 17.

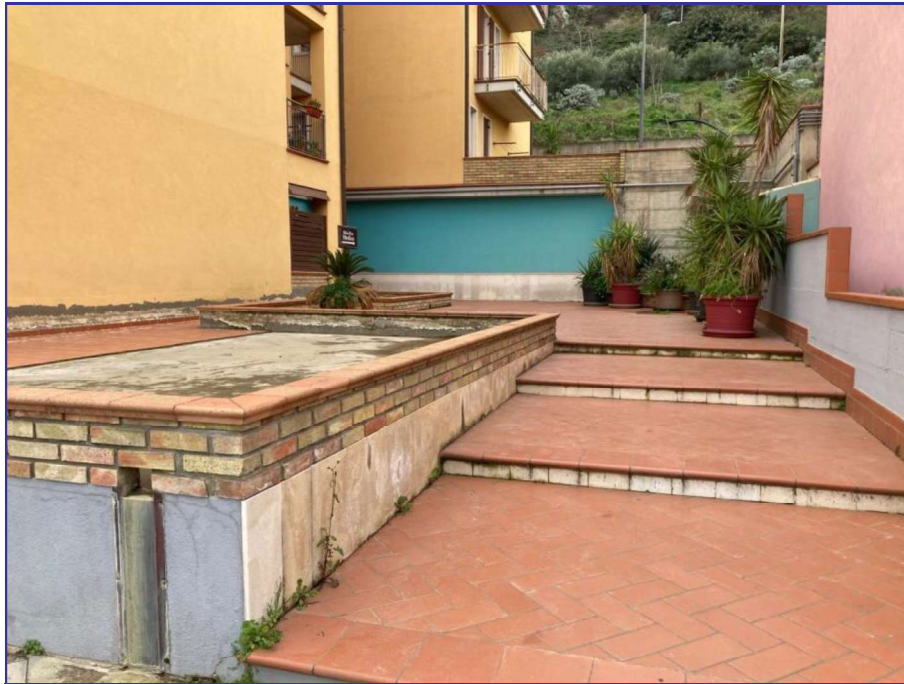


Foto 5 – Imm.1 - Area esterna che dalla strada della lottizzazione permette di raggiungere il vano scale/ascensore per l'accesso all'appartamento (area bene comune non censibile part. 1163 sub. 1)



Foto 6 – Imm.1 - Area antistante all'ingresso condominiale (area bene comune non censibile part. 1163 sub. 1).

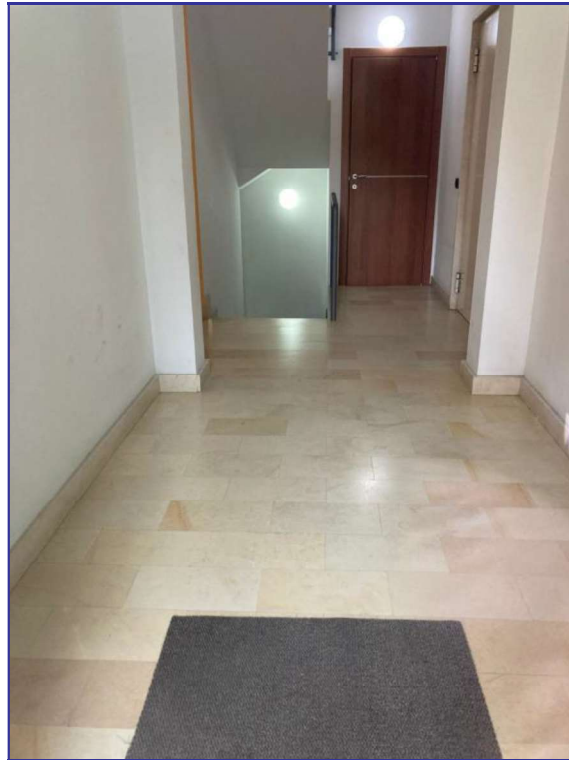


Foto 7 – Imm.1 - Ingresso scala condominiale Edificio N. 17 (bene comune non censibile part. 1163 sub. 1).

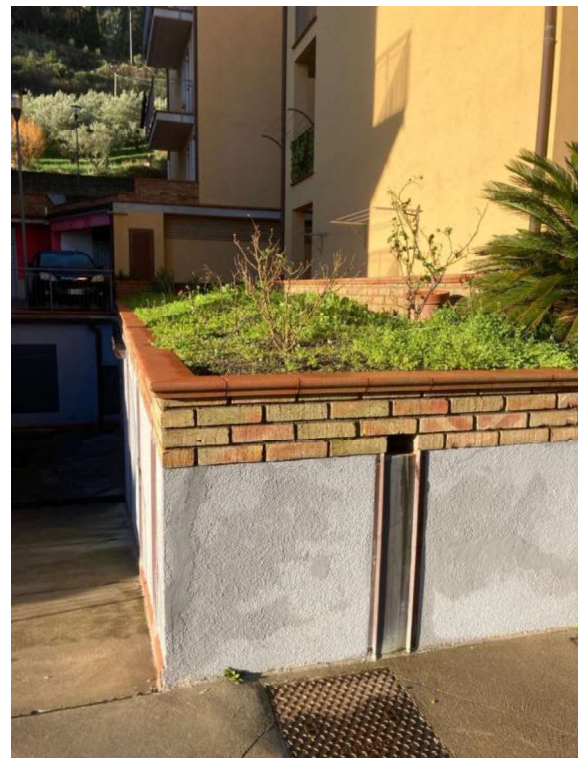


Foto 8 – Imm.1 - Aiuole esterne facenti parte del bene comune non censibile part. 1163 sub. 1.



Foto 9 – Imm.1 - Corsia di manovra ai box auto piano terra (bene comune non censibile part. 1163 sub. 2).



Foto 10 – Imm. 1 - Ingresso soggiorno.



Foto 11 – Imm. 1 - Cucina.



Foto 12 – Imm. 1 - Disimpegno per il collegamento dal soggiorno alle camere e bagni.



Foto 13 – Imm. 1 - Camera da letto.

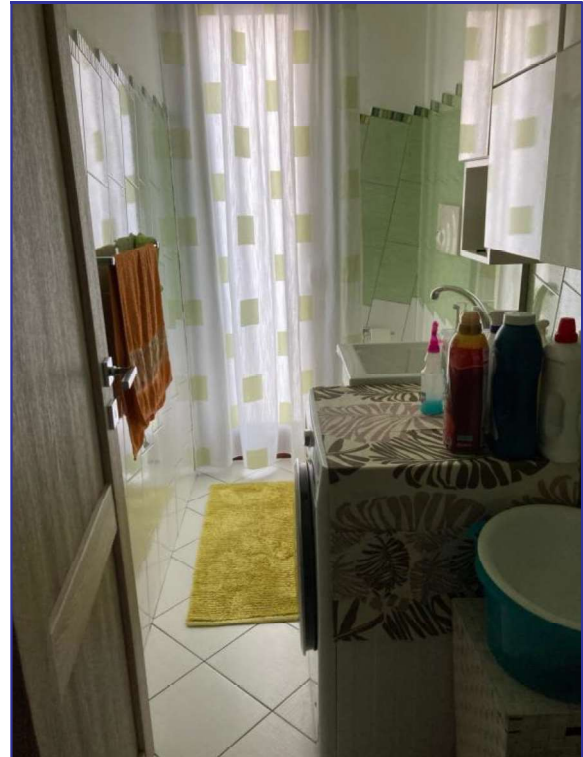


Foto 14 – Imm. 1 - A sinistra foto del bagno a destra del doppio bagno/lavanderia.

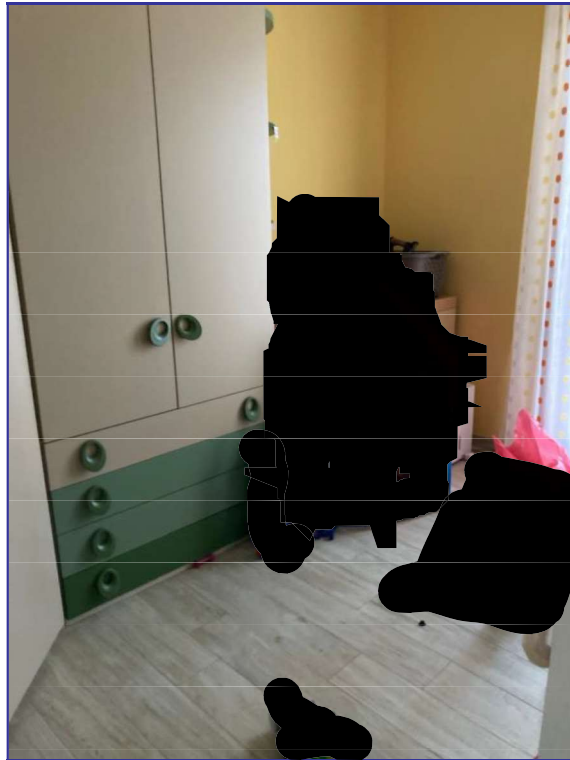


Foto 15 – Imm. 1 - Cameretta n.1.

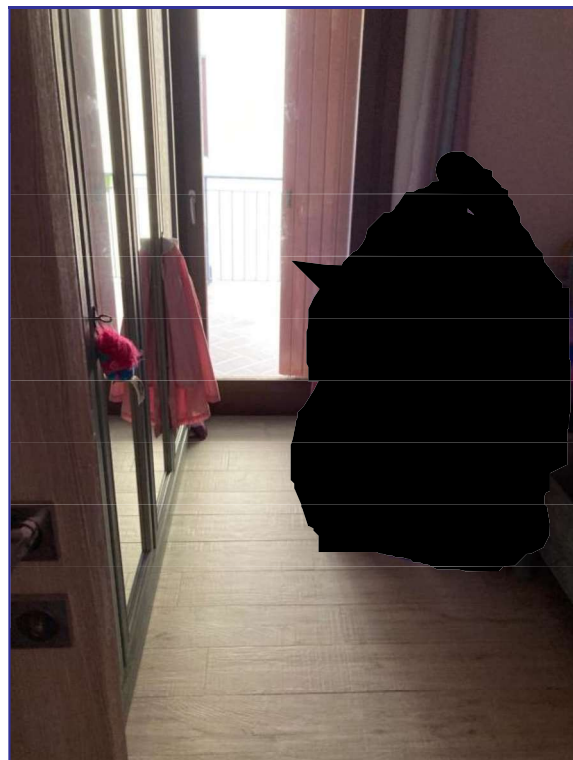


Foto 16 – Imm. 1 - Cameretta N. 2.

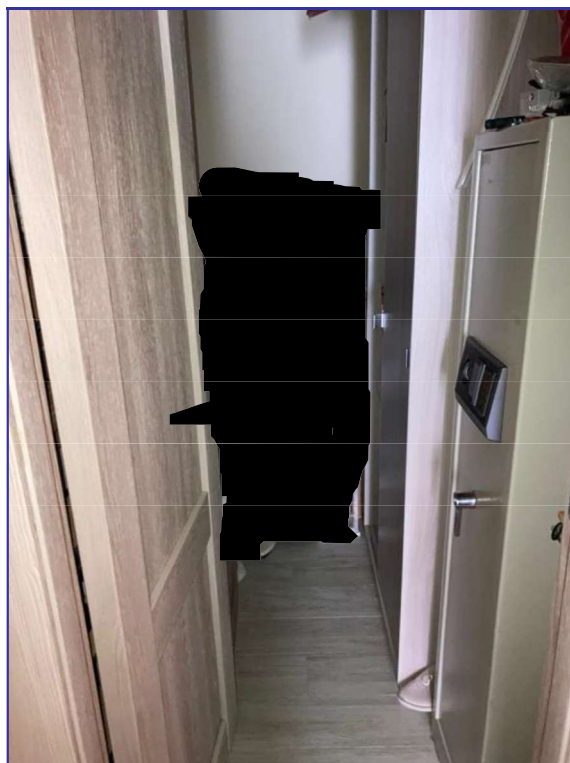


Foto 17 – Imm. 1 - Ripostiglio.

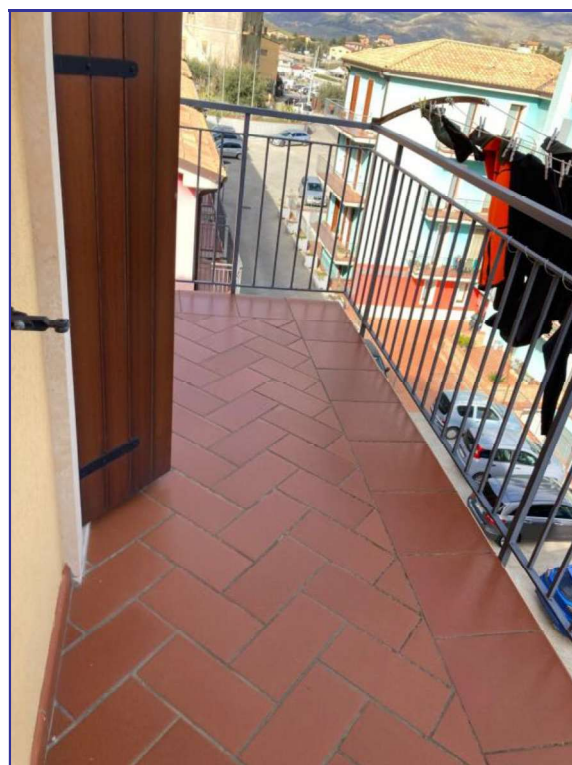


Foto 18 – Imm. 1 - A sinistra il balcone esterno da affaccio per il soggiorno/cucina e cameretta n. 2 a destra balcone della cameretta n. 1.

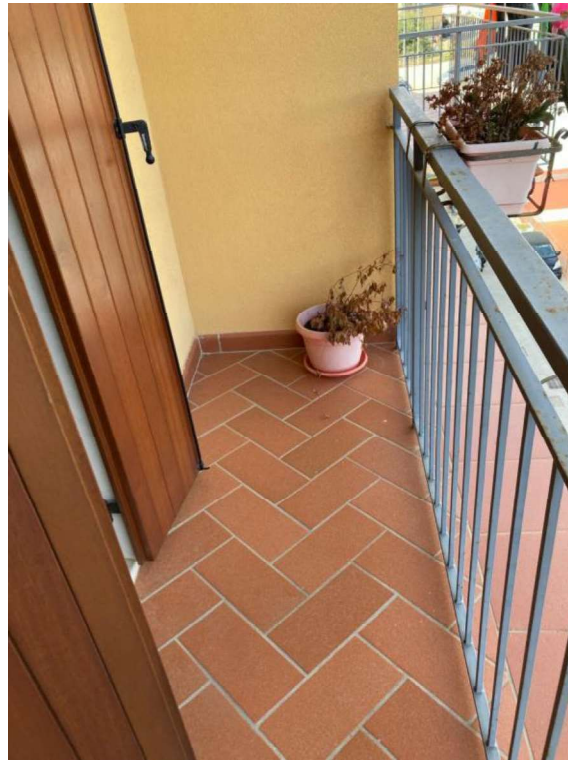


Foto 19 – Imm. 1 - Balcone camera da letto.



Foto 20 – Imm. 2 - Area destinata a parcheggio e viabilità a servizio degli edifici costruiti sui lotti C, D e E (Part. 1222).



Foto 21 – Imm. 2 – Altre foto dell'area destinata a parcheggio e viabilità.



Foto 22 – Imm. 3 - Rampa a servizio del lotto E e D per raggiungere il vano contatori energia elettrica (Part. 1176).