

TRIBUNALE DI ANCONA - FALLIMENTO R.F. 81/2017

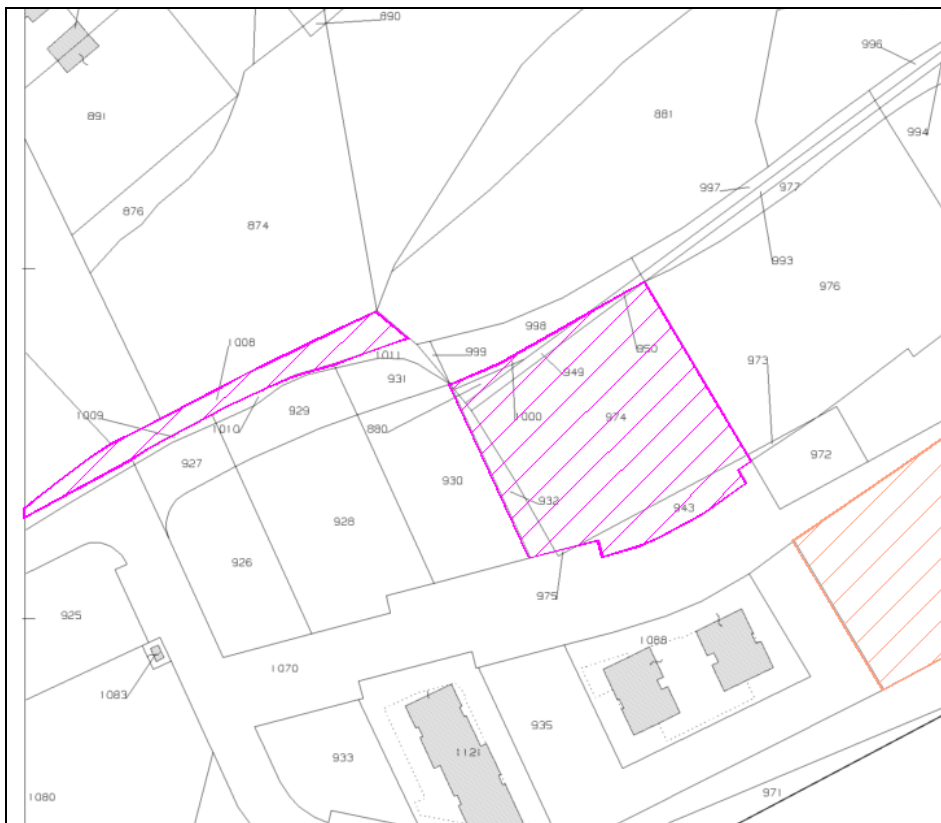
LOTTO D.1)



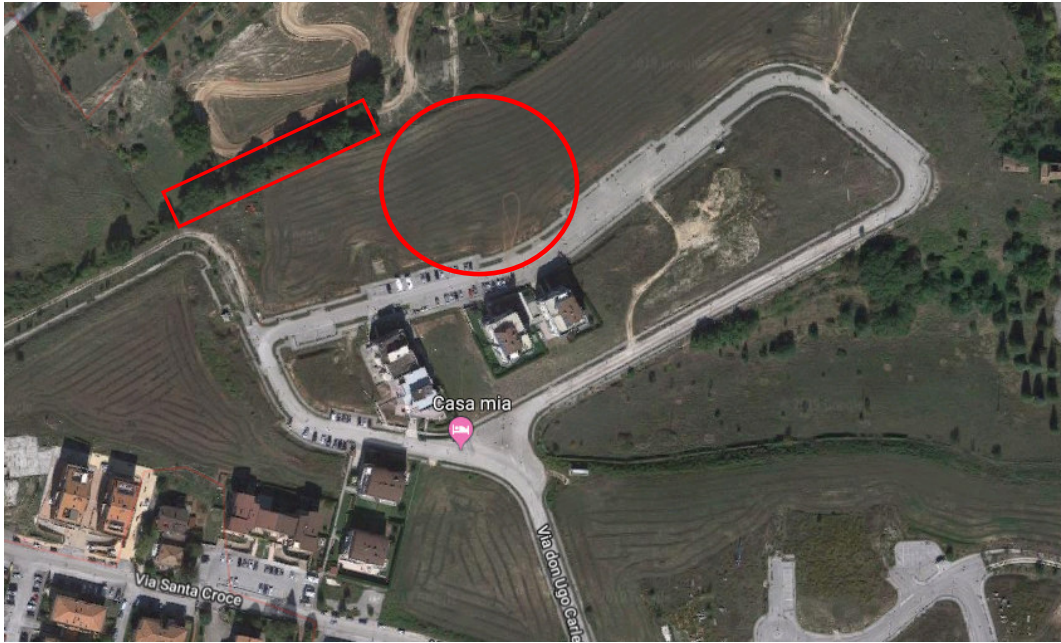
Rappresentazione satellitare dell'ubicazione dei beni immobili
(fonte Google Earth)



Rappresentazione satellitare della località Santa Croce oggetto della lottizzazione (fonte Google Earth)



Individuazione delle particelle catastali facenti parte del Lotto

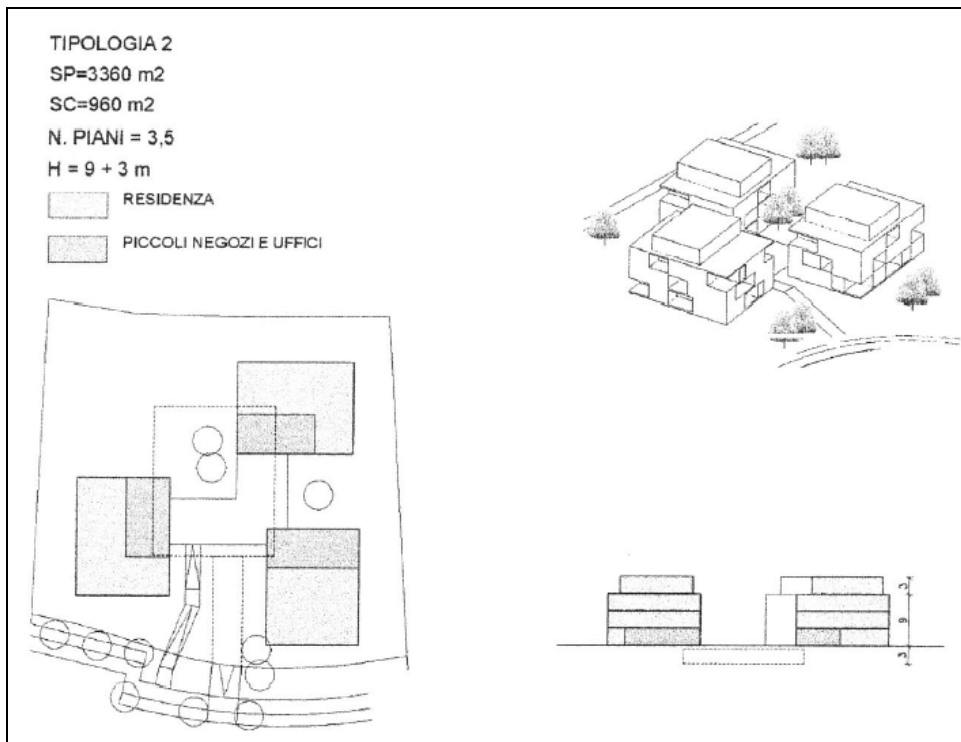


Rappresentazione satellitare dell'ubicazione dei beni immobili facenti parte del Lotto D1

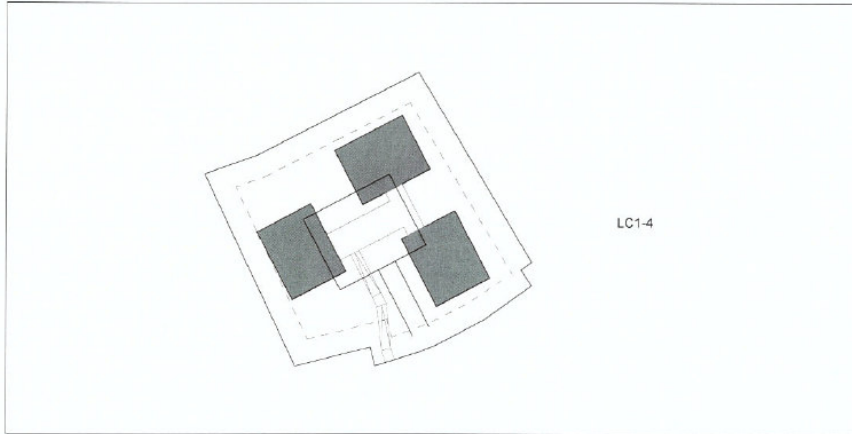




Estratto dalla Planimetria con standards urbanistici allegato al P.d.L



Estratto dalla Relazione tecnica del P.d.L.



TIPOLOGIA 2 - ZONA INTENSIVA "C1" (art. 14.1 - N.T.A. Comune di Fabriano)

- SP = 3.360 mq;
- SC = 960 mq;
- Hmax = 14,00 ml;

Piccoli negozi ed uffici fino al 30% di SP (art. 14 - N.T.A. Comune di Fabriano)

Estratto dalle N.T.A.
in Variante al P.d.L.