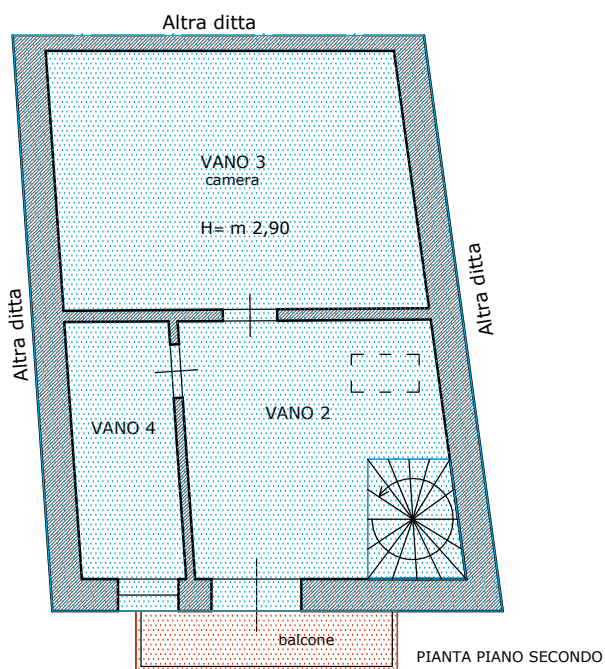
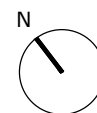


VIA SCUDERIA




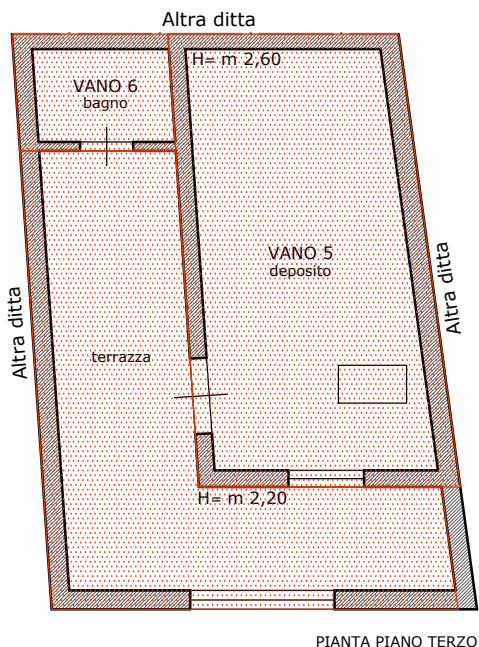
VIA SCUDERIA



scala 1:100

----- tramezzatura progetto originario

 difformità - realizzazione veranda



PIANTA PIANO TERZO

VIA SCUDERIA

Superficie utile al netto dei muri dell'abitazione = mq 61,50
 Superficie utile al netto dei muri del deposito = mq 15,00
 Superficie utile netta dei balconi = mq 4,20
 Superficie utile netta della terrazza = mq 15,00
 Superficie utile netta del bagno esterno = mq 2,20
 Superficie utile netta della veranda = mq 0,70

Superficie Commerciale - abitazione piano 1° (categoria A/4)	
Superficie commerciale deposito	mq 9,75
Superficie commerciale veranda	mq 0,40
Superficie commerciale bagno esterno	mq 1,60
Superficie commerciale balconi e terrazza	mq 6,85
Superficie lorda abitazione	mq 85,00
Superficie Commerciale totale	mq 103,60

ABITAZIONE sita nel comune di Adrano (CT), via Scuderia n. 5 - piano 1°-2° e 3°
 Censita al Catasto Fabbricati al foglio 79, particella 1659, sub 2 - (categoria A/4 abitazione di tipo popolare)