

**DOCUMENTAZIONE FOTOGRAFICA R.G.E. n. 504/2024**

**Sopralluogo svolto in data 29/03/2025**



Immagine 1 - Vista del portone d'ingresso aperto su Via Giovanni Salvadeo



Immagine 2



Immagine 3

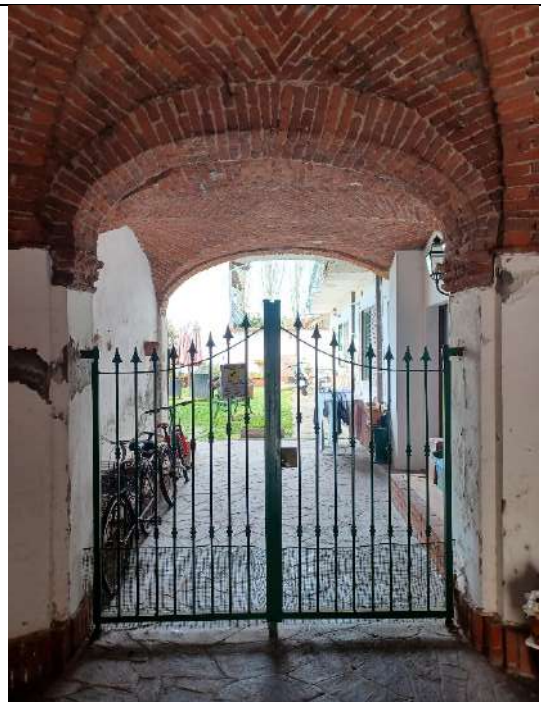


Immagine 4 - Androne comune

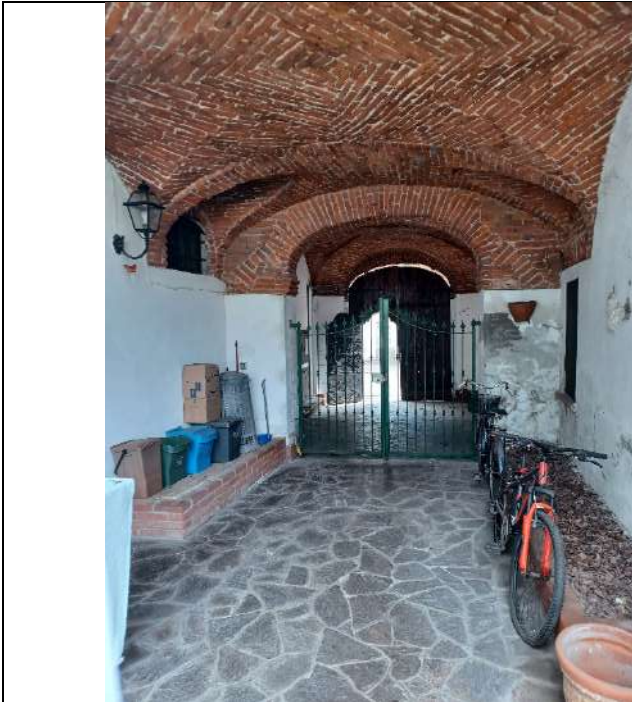


Immagine 5



Immagine 6 - Corte interna



Immagine 7 - Ingresso dell'unità abitativa

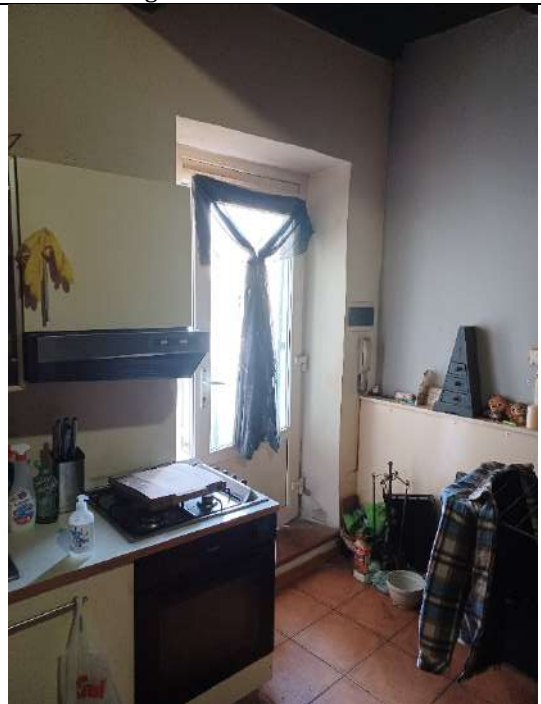


Immagine 8 - Ingresso

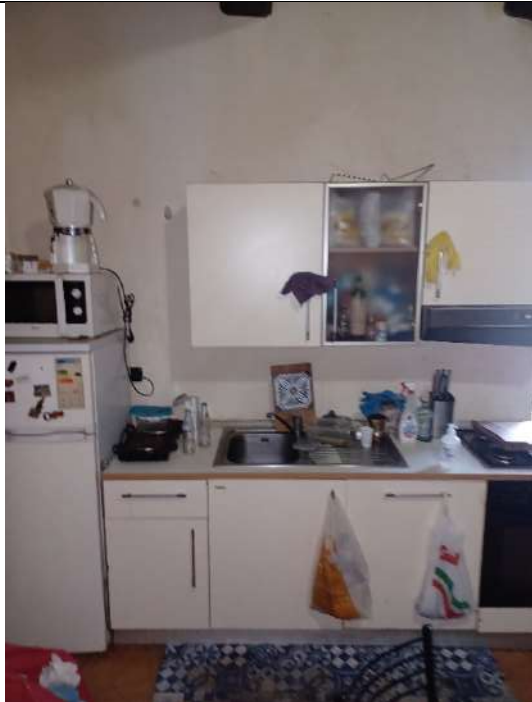


Immagine 9 - Parete cottura



Immagine 10 - Soggiorno



Immagine 11 - Disimpegno/Antibagno



Immagine 12 - Bagno



Immagine 13



Immagine 14 - Ripostiglio sottoscala



Immagine 15 - Camera



Immagine 16 - Porta che conduce al piano sottotetto



Immagine 17 - Scala interna tra piano primo e piano sottotetto



Immagine 18 - Sottotetto



Immagine 19



Immagine 20



Immagine 21



Immagine 22



Immagine 23



Immagine 24



Immagine 25



Immagine 26



Immagine 27



Immagine 28