

**COMUNE DI  
RIVE**

Via Roma n.32

**DOCUMENTAZIONE  
FOTOGRAFICA**

**PROCEDURA ESECUTIVA  
R.G.E. 103/2024**



FOTO 1 – Facciata su Via Roma n.32



FOTO 2 – Garage retro su cortile interno



FOTO 3 – Struttura precaria addossata al garage da rimuovere



FOTO 4 – Cortile di proprietà



FOTO 5 – Cortile di proprietà



FOTO 6 – Porticati e facciata fabbricato civile



FOTO 7 – Soggiorno piano terreno



FOTO 8 – Soggiorno piano terreno



FOTO 9 – Cucinino piano terreno



FOTO 10 – Soffitto cucinino piano terreno

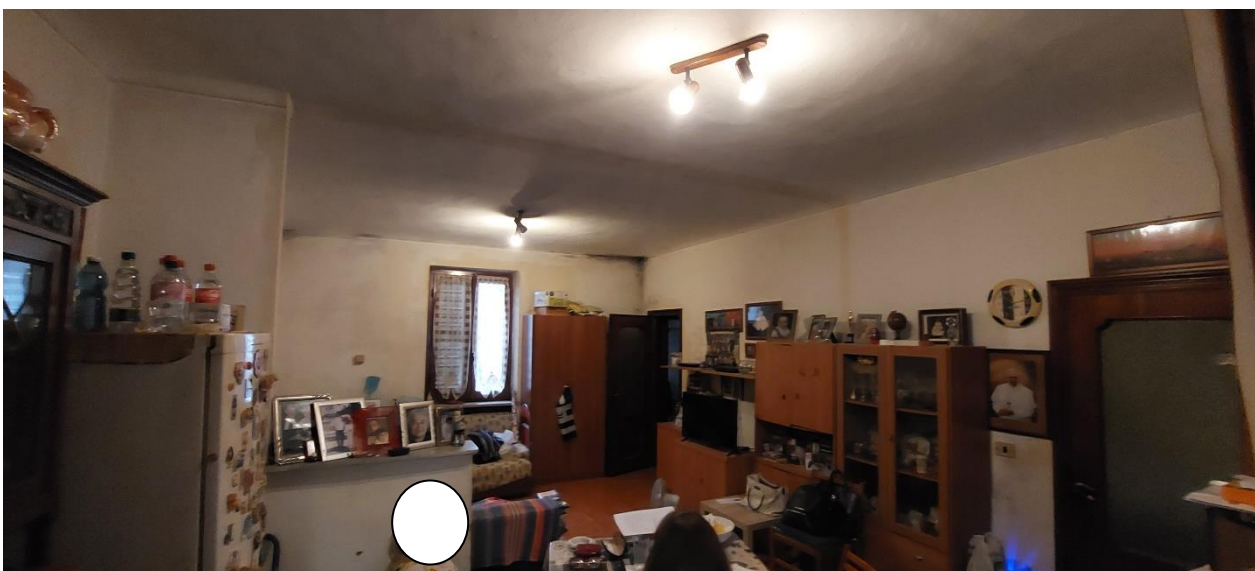


FOTO 11 – Soggiorno piano terreno



FOTO 12 – Disimpegno sotto scala



FOTO 13 – Bagno piano terreno



FOTO 14 – Bagno piano terreno



FOTO 15 – Soffitto bagno piano terreno



FOTO 16 – Cortiletto su retro



FOTO 17 – Facciata nord fabbricato



FOTO 18 – Ingresso locale ripostiglio-centrae termica



FOTO 19 – Bruciatore a gasolio



FOTO 20 – Scala di accesso al piano primo



FOTO 21 – Camera piano primo lato nord

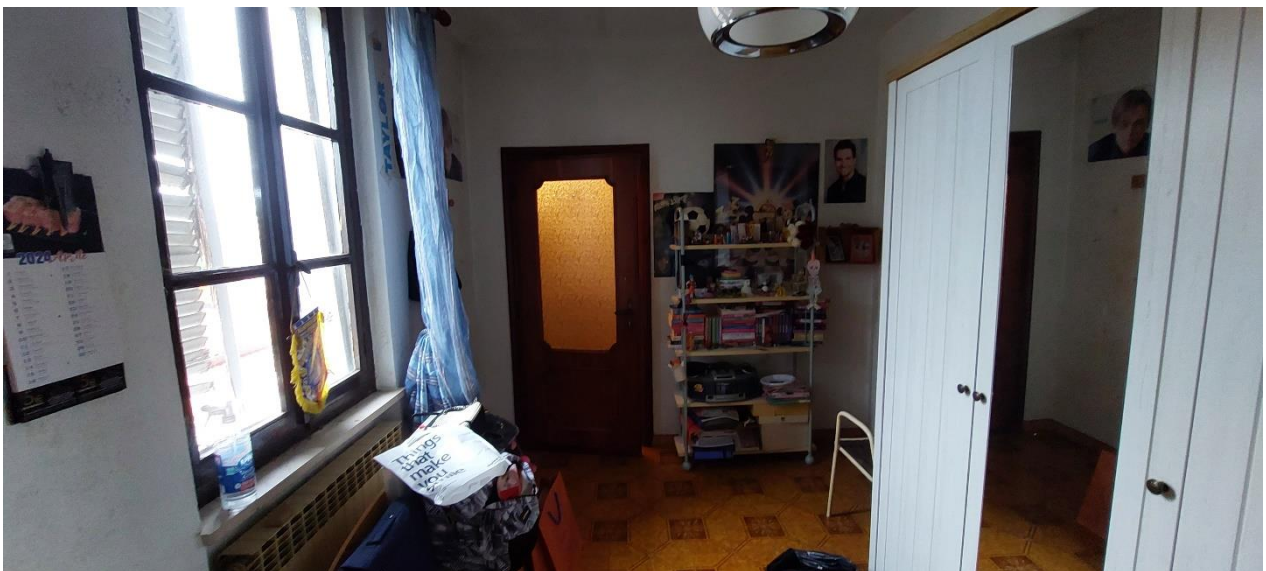


FOTO 22 – Camera piano primo lato nord



FOTO 23 – Camera piano primo con accesso al terrazzo



FOTO 24 – Camera piano primo con accesso al terrazzo

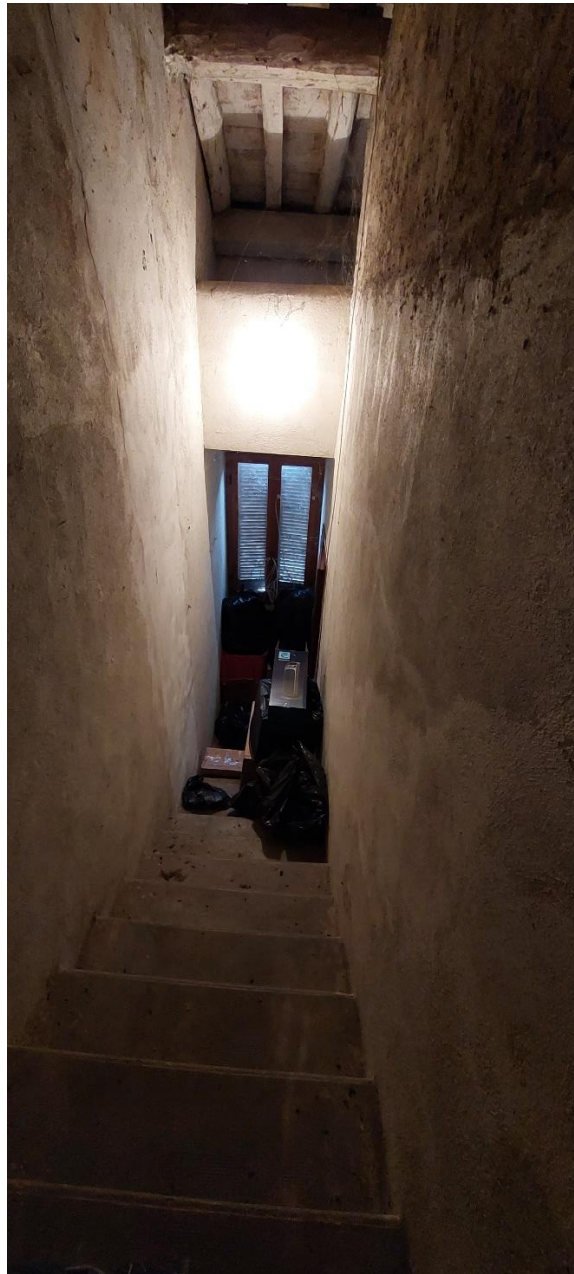


FOTO 25 – Vano scala di accesso al sottotetto



FOTO 26 – Sottotetto non abitabile



FOTO 27 – Sottotetto non abitabile



FOTO 28 – Sottotetto non abitabile