

**Agenzia del Territorio
CATASTO FABBRICATI
Ufficio Provinciale di
Latina**

Dichiarazione protocollo n. LT0022914 del 14/02/2013

Planimetria di u.i.u. in Comune di Fondi

Via Carlo Levi

civ. 34

Identificativi Catastali:

Sezione:

Foglio: 38

Particella: 609

Subalterno: 6

Compilata da:
Antonelli Bruno

Iscritto all'albo:
Geometri

Prov. Latina

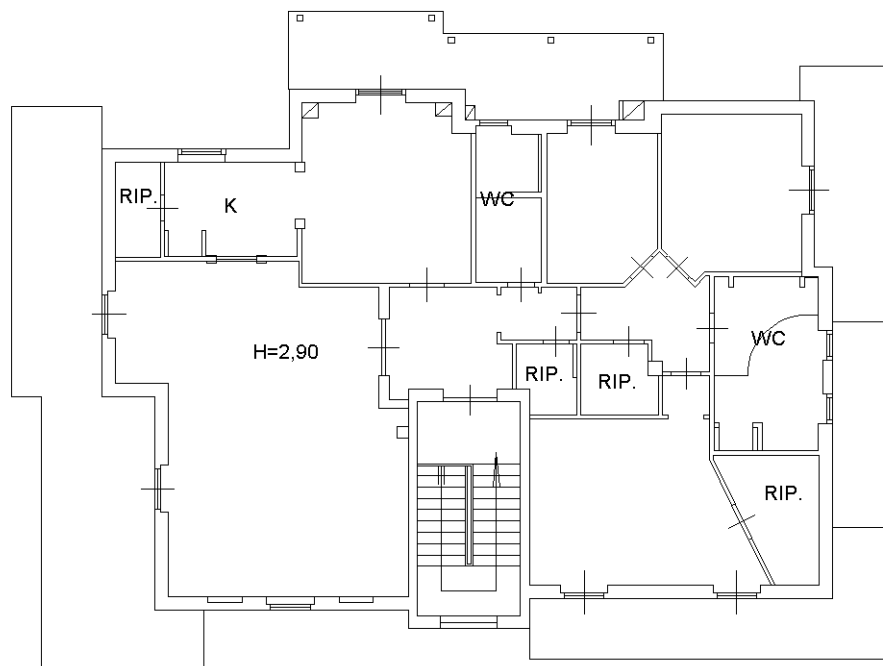
N. 1902

Scheda n. 1

Scala 1:200

DISTACCO SU
PART 50

DISTACCO SU
PART 50



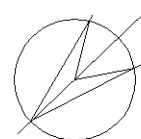
DISTACCO SU
PART 606

DISTACCO SU
PART 608

DISTACCO SU
PART 1095

DISTACCO SU
PART 1094

SECONDO PIANO



NORD

Ultima planimetria in atti