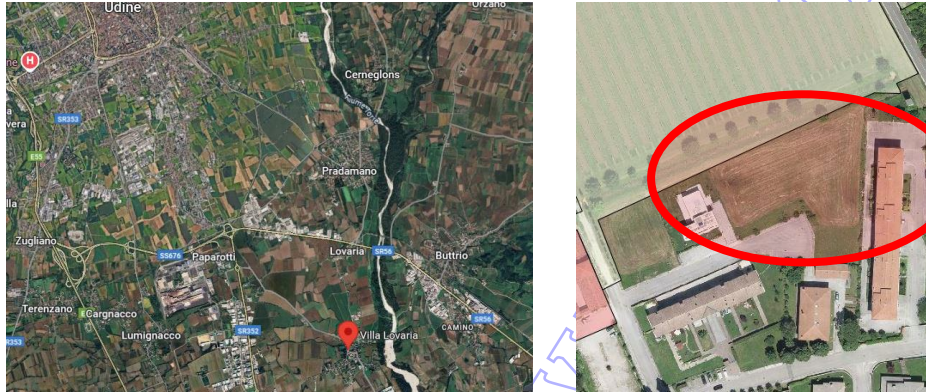


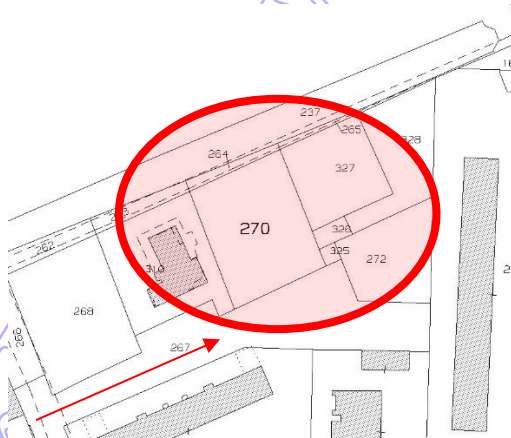
TRIBUNALE DI UDINE *esecuzione immobiliare n.332/2018*

*LOTTO 3 – TERRENI EDIFICABILI*

**LOCALIZZAZIONE - PAVIA DI UDINE VIA UDINE N.5**  
**COMUNE DI PAVIA DI UDINE F.M. N.9 MAPPALI 270-325-326-327**



vista satellitare e vie di accesso



estratto dal foglio di mappa catastale n.9 del Comune di PAVIA DI UDINE

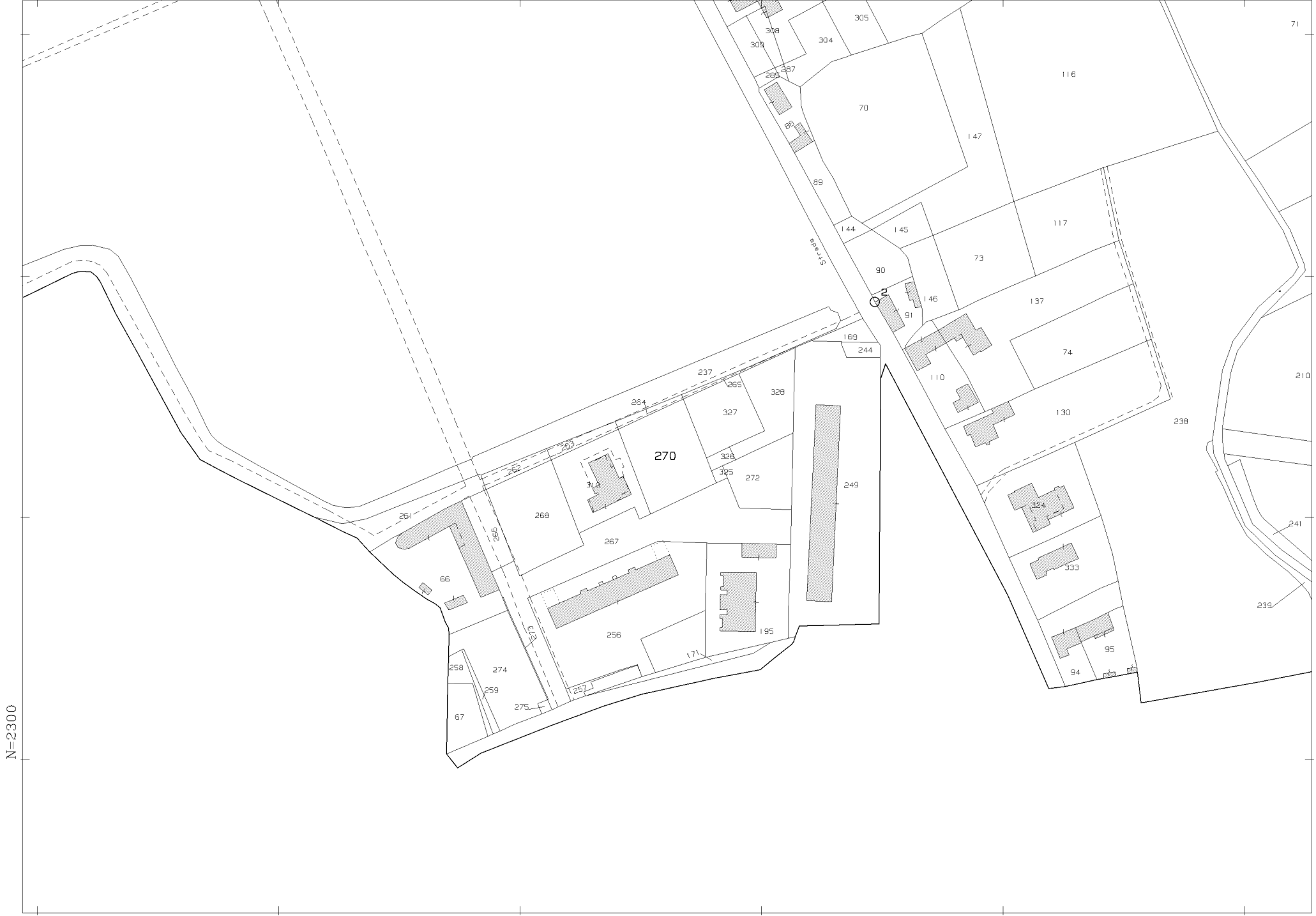
Coveo S.r.l.

TRIBUNALE DI UDINE *esecuzione immobiliare n.332/2018*

*LOTTO 3 – TERRENI EDIFICABILI*



Coveg S.r.l. - WWW



N=2300

E=1400

1 Particella: 270

Comune: (UD) PAVIA DI UDINE  
Foglio: 9  
Scala originale: 1:2000  
Dimensione cornice: 534.000 x 378.000 m. Protocollo pratica T332515/2025  
26-Feb-2025 15:25:19