



Foto n. 1 – Vista del fabbricato (l'appartamento oggetto di stima è evidenziato con contorno rosso).

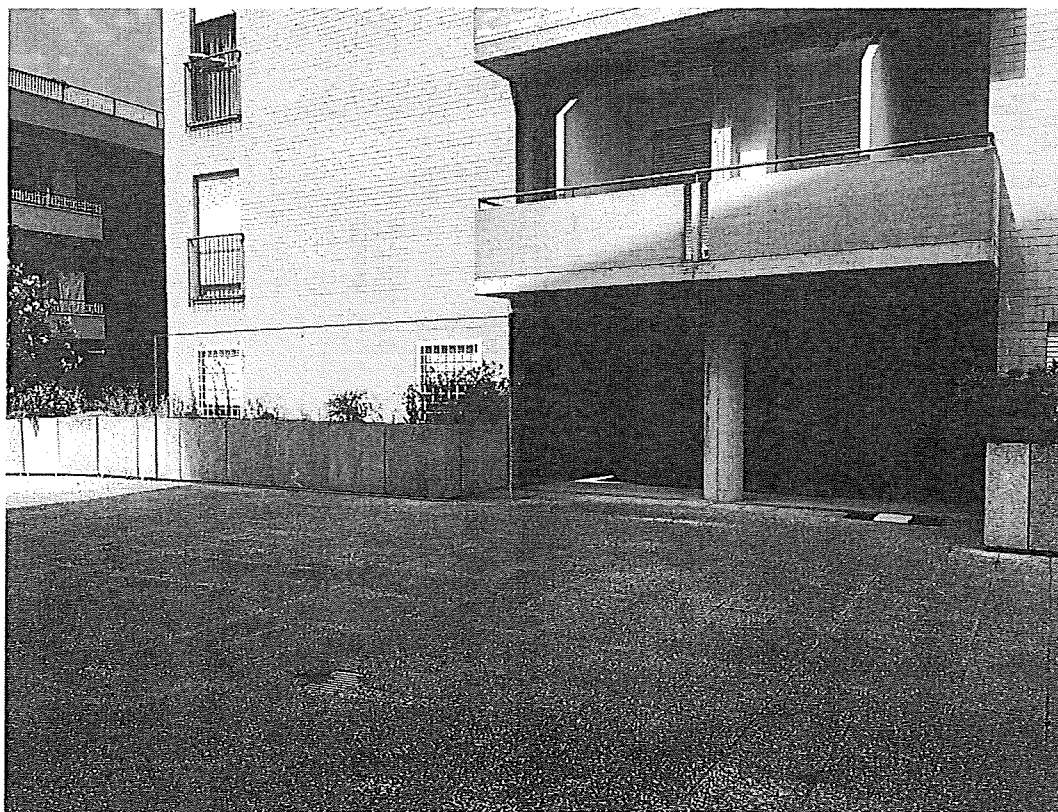


Foto n. 2 – Atrio di ingresso e finestre appartamento piano terra (in rosso).



Foto n. 3 – Come foto n. 2: lati sud (a sinistra) ed est dell'appartamento.

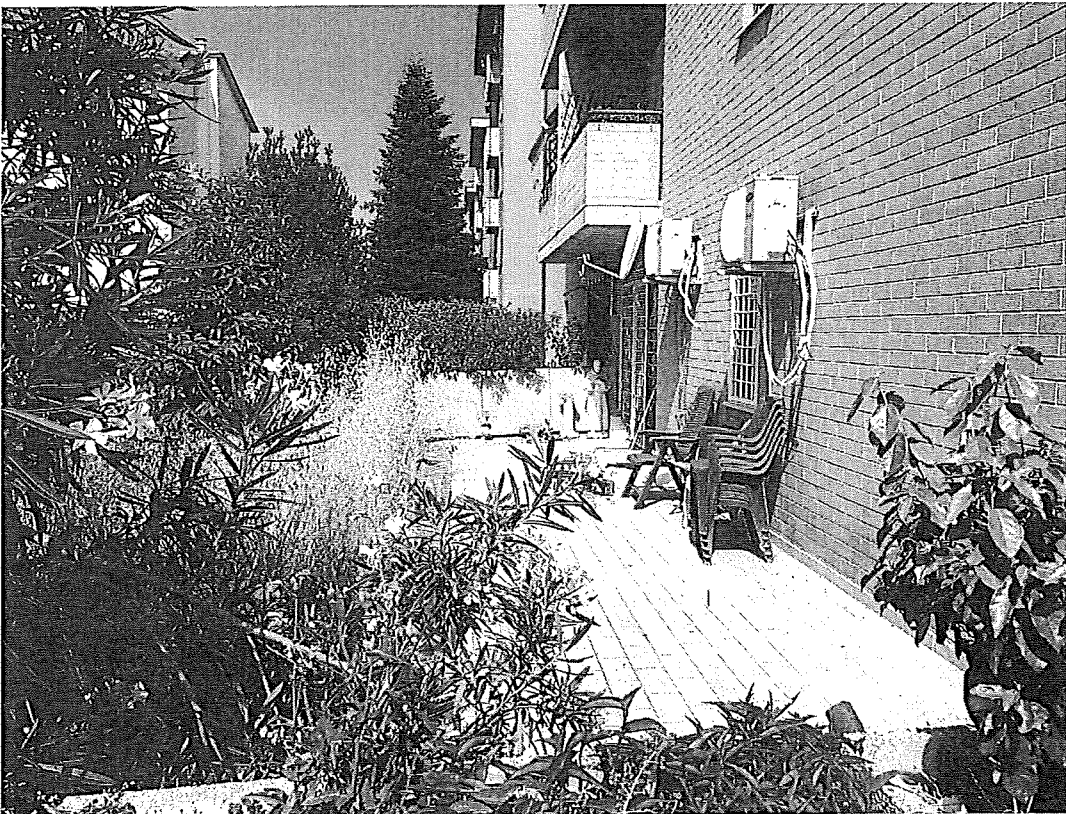


Foto n. 4 – Come foto n. 3: lato sud.



Foto n. 7 – Camera.



Foto n. 8 – Particolare pavimentazioni.



Foto n. 5 – *Vista dall'interno dell'appartamento verso l'esterno attraverso il portone di ingresso.*

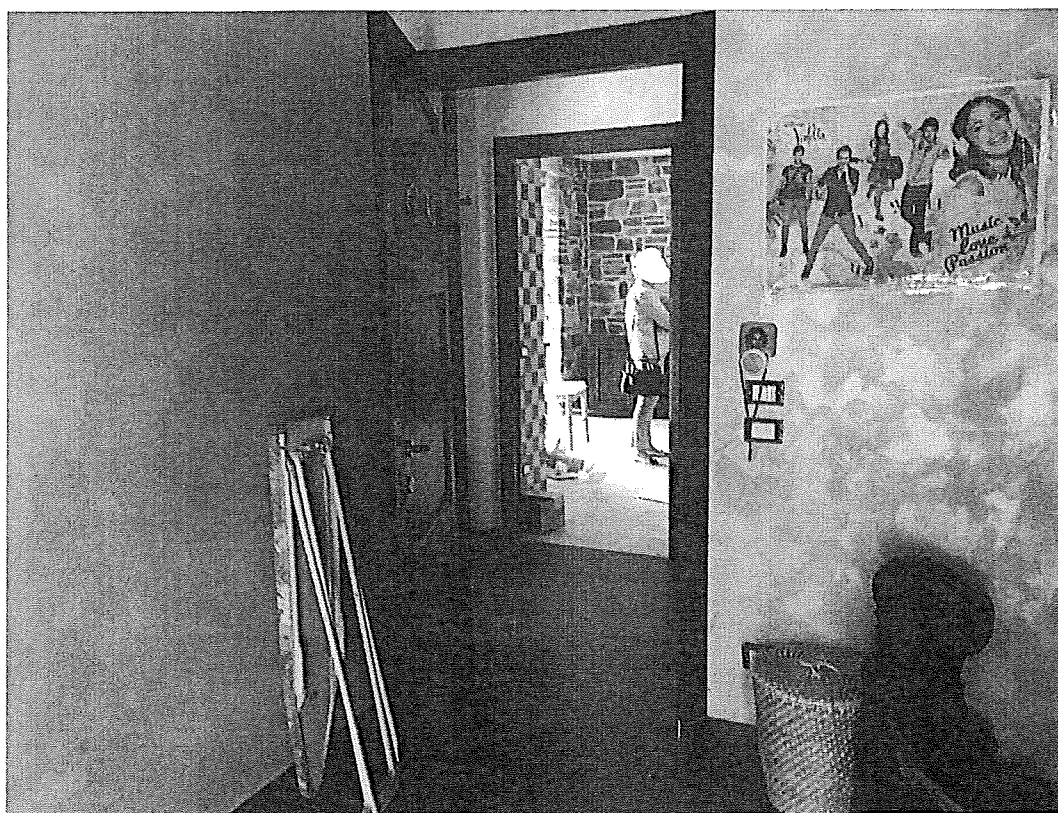


Foto n. 6 – *Vista dalla camera verso la zona giorno.*



Foto n. 10 – *Bagno piccolo.*

Servizio fotografico – illustrativo.

TRIBUNALE di PERUGIA – Esecuzione Immobiliare n. 278/2014 R.G. Es.

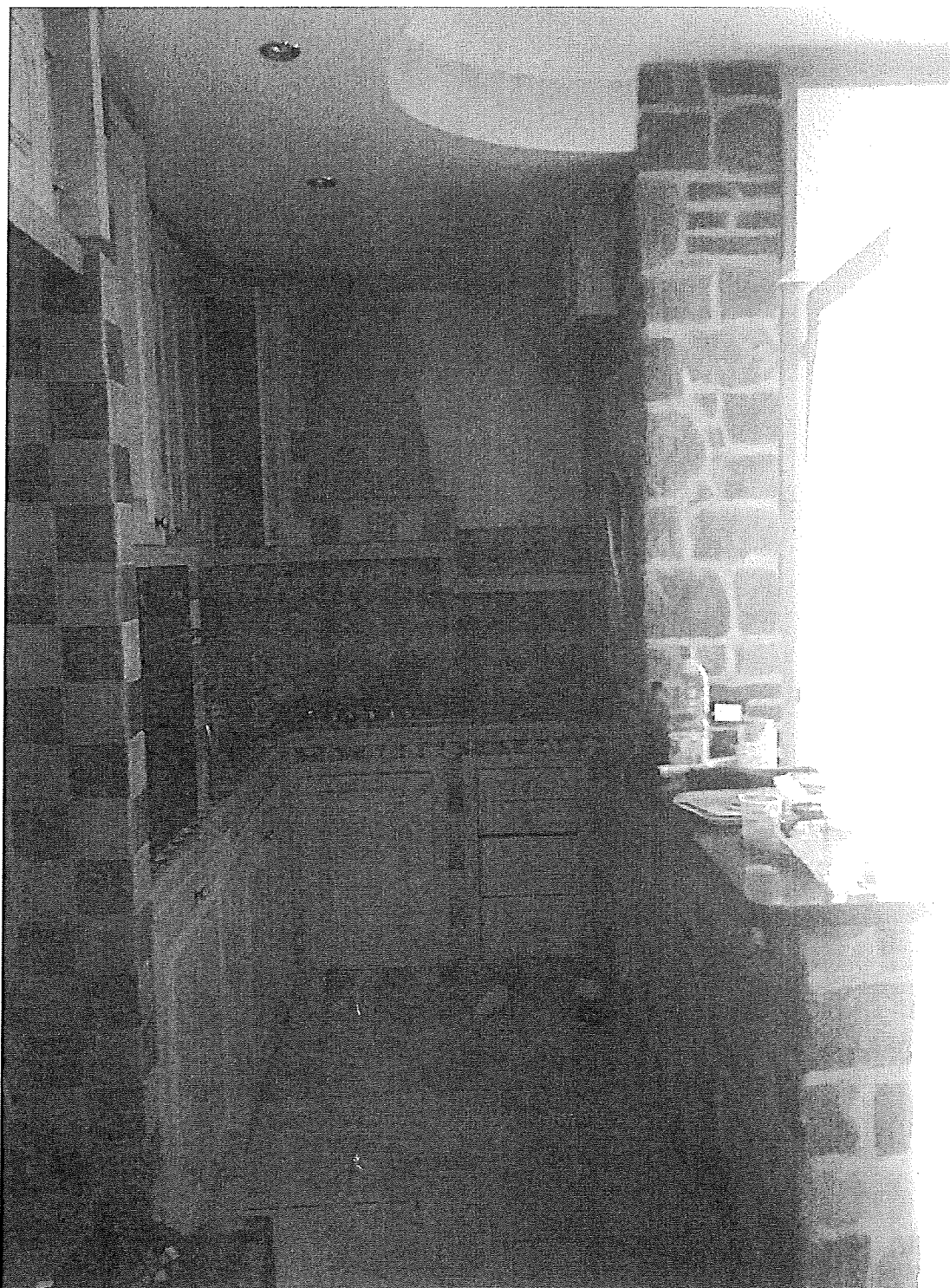


Foto n. 9 – Cucina.

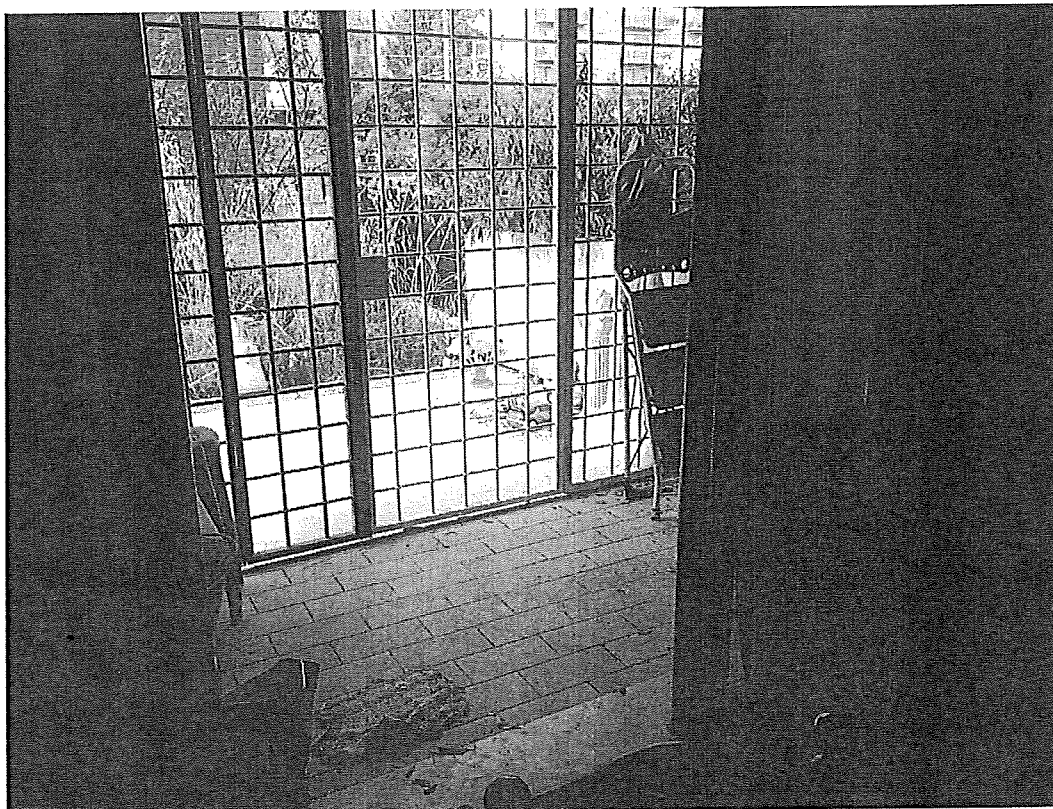


Foto n. 12 – Terrazzo (porta finestra lato sud).

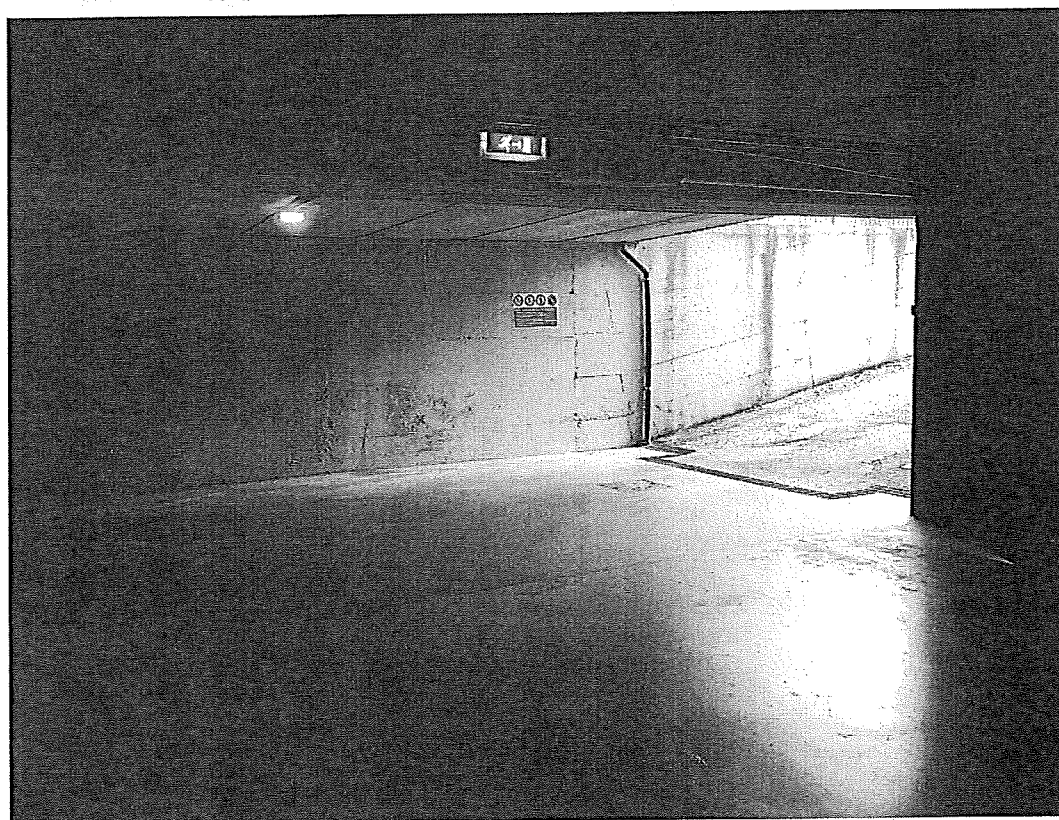


Foto n. 13 – Rampa di accesso carrabile ai garage.



Foto n. 11 – *Bagno.*

Servizio fotografico – illustrativo.

TRIBUNALE di PERUGIA – Esecuzione Immobiliare n. 278/2014 R.G. Es.

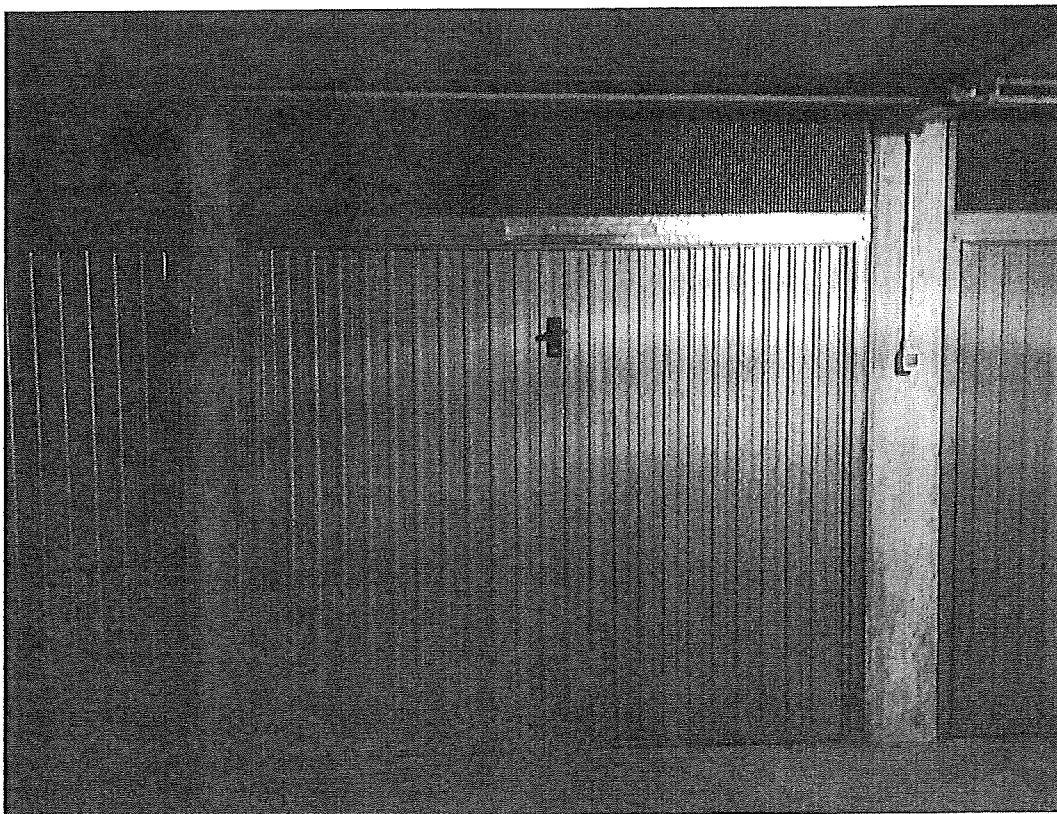


Foto n. 14 – Garage.

