

**COMUNE DI VILLAMAINA**  
 Provincia di Avellino

**PROGETTO:** AMPLIAMENTO STABILIMENTO TERMALE  
 CON LA REALIZZAZIONE DI UN REPARTO  
 DI FANGOTERAPIA ED AREOSOLTERAPIA



**DITTA:** Soc. "ANTICHE TERME DI S. TEODORO" S.r.l.  
 Amm. Unico: Dott. Mario Romano

pianta a quota -6.60

**TAVOLA N° 1**  
 Scala 1:100

PROGETTISTA E DIRETTORE DEI LAVORI  
 Vincenzo Di Gianni  
 Architetto

**LEGENDA**

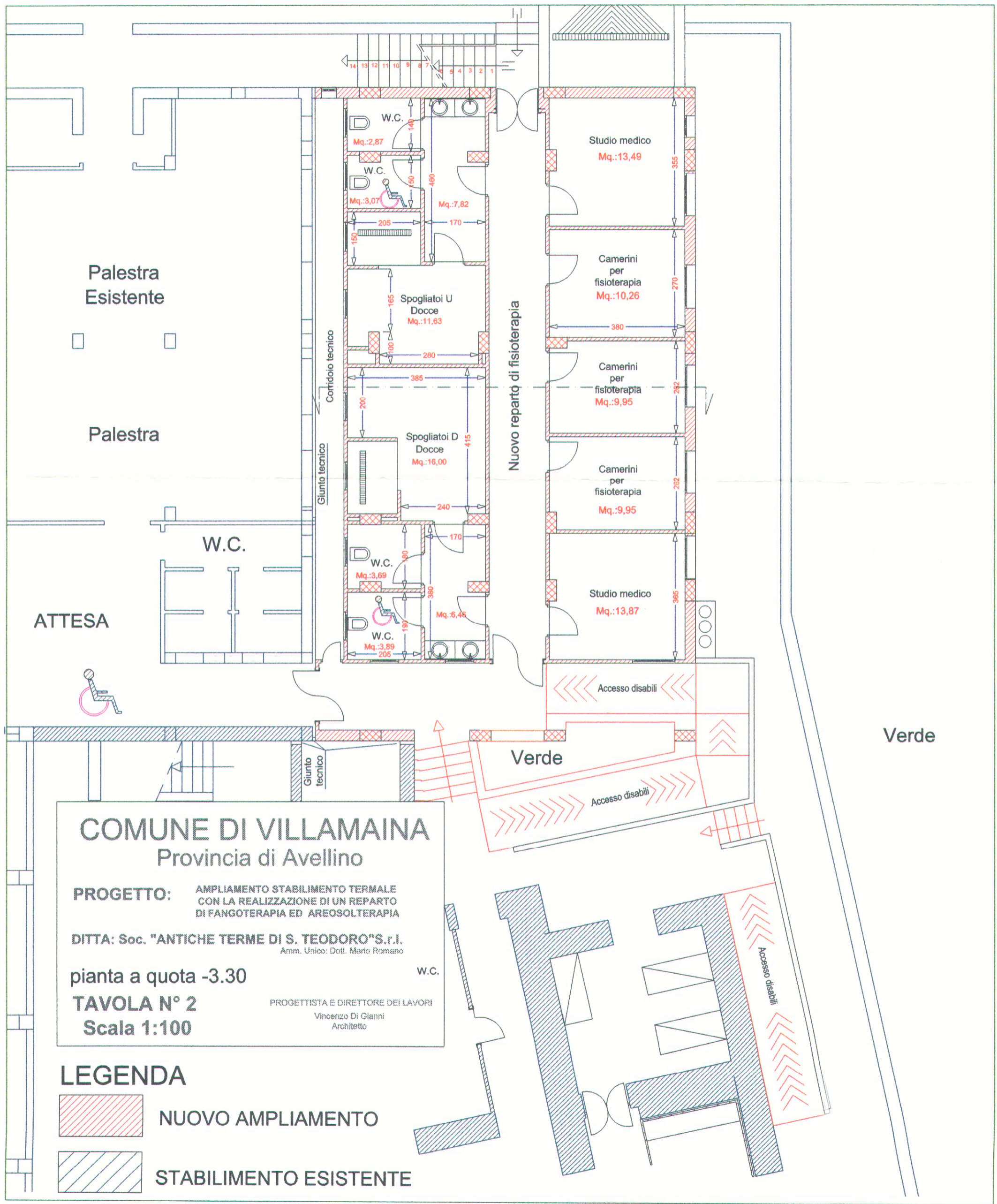
-  NUOVO AMPLIAMENTO
-  STABILIMENTO ESISTENTE

Verde

Verde

Verde

VIALETTO



**COMUNE DI VILLAMAINA**  
 Provincia di Avellino

**PROGETTO:** AMPLIAMENTO STABILIMENTO TERMALE  
 CON LA REALIZZAZIONE DI UN REPARTO  
 DI FANGOTERAPIA ED AREOSOLTERAPIA

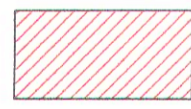
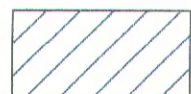
**DITTA:** Soc. "ANTICHE TERME DI S. TEODORO" S.r.l.  
 Amm. Unico: Dott. Mario Romano

pianta a quota -3.30

**TAVOLA N° 2**  
 Scala 1:100

PROGETTISTA E DIRETTORE DEI LAVORI  
 Vincenzo Di Gianni  
 Architetto

**LEGENDA**

-  **NUOVO AMPLIAMENTO**
-  **STABILIMENTO ESISTENTE**

W.C.

Accesso disabili

Accesso disabili

Accesso disabili

Verde

Verde

Nuovo reparto di fisioterapia

Corridoio tecnico

Giunto tecnico

Giunto tecnico

Palestra  
 Esistente

Palestra

W.C.

ATTESA

Studio medico  
 Mq.:13,49

Camerini  
 per  
 fisioterapia  
 Mq.:10,26

Camerini  
 per  
 fisioterapia  
 Mq.:9,95

Camerini  
 per  
 fisioterapia  
 Mq.:9,95

Studio medico  
 Mq.:13,87

W.C.  
 Mq.:2,87

W.C.  
 Mq.:3,07

Mq.:7,82

Spogliatoi U  
 Docce  
 Mq.:11,63

Spogliatoi D  
 Docce  
 Mq.:16,00

W.C.  
 Mq.:3,69

W.C.  
 Mq.:3,89

Mq.:6,46



Verde

**COMUNE DI VILLAMAINA**  
 Provincia di Avellino

**PROGETTO:** AMPLIAMENTO STABILIMENTO TERMALE  
 CON LA REALIZZAZIONE DI UN REPARTO  
 DI FANGOTERAPIA ED AREOSOLTERAPIA

**DITTA:** Soc. "ANTICHE TERME DI S. TEODORO" S.r.l.  
 Amm. Unico: Dott. Mario Romano


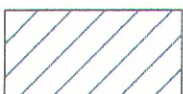
pianta a quota 0.00

**TAVOLA N° 3**

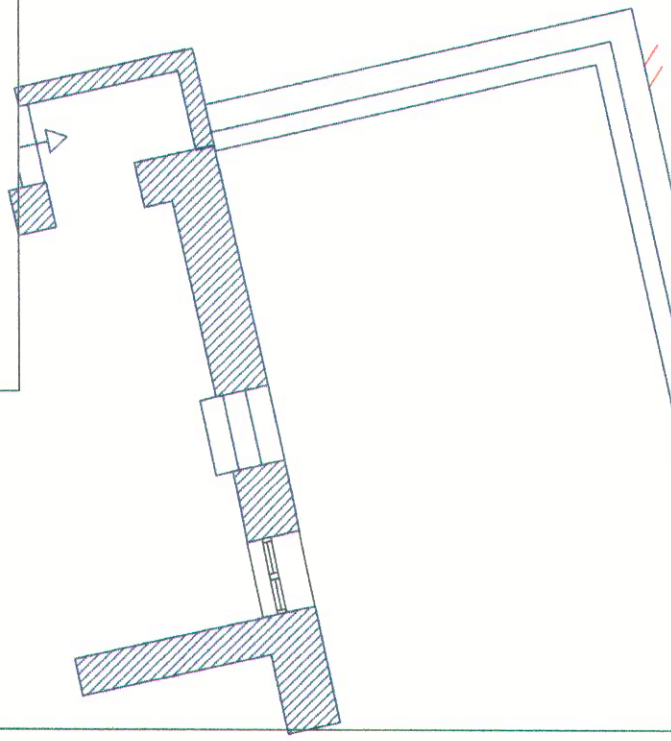
**Scala 1:100**

PROGETTISTA E DIRETTORE DEI LAVORI  
 Vincenzo Di Gianni  
 Architetto

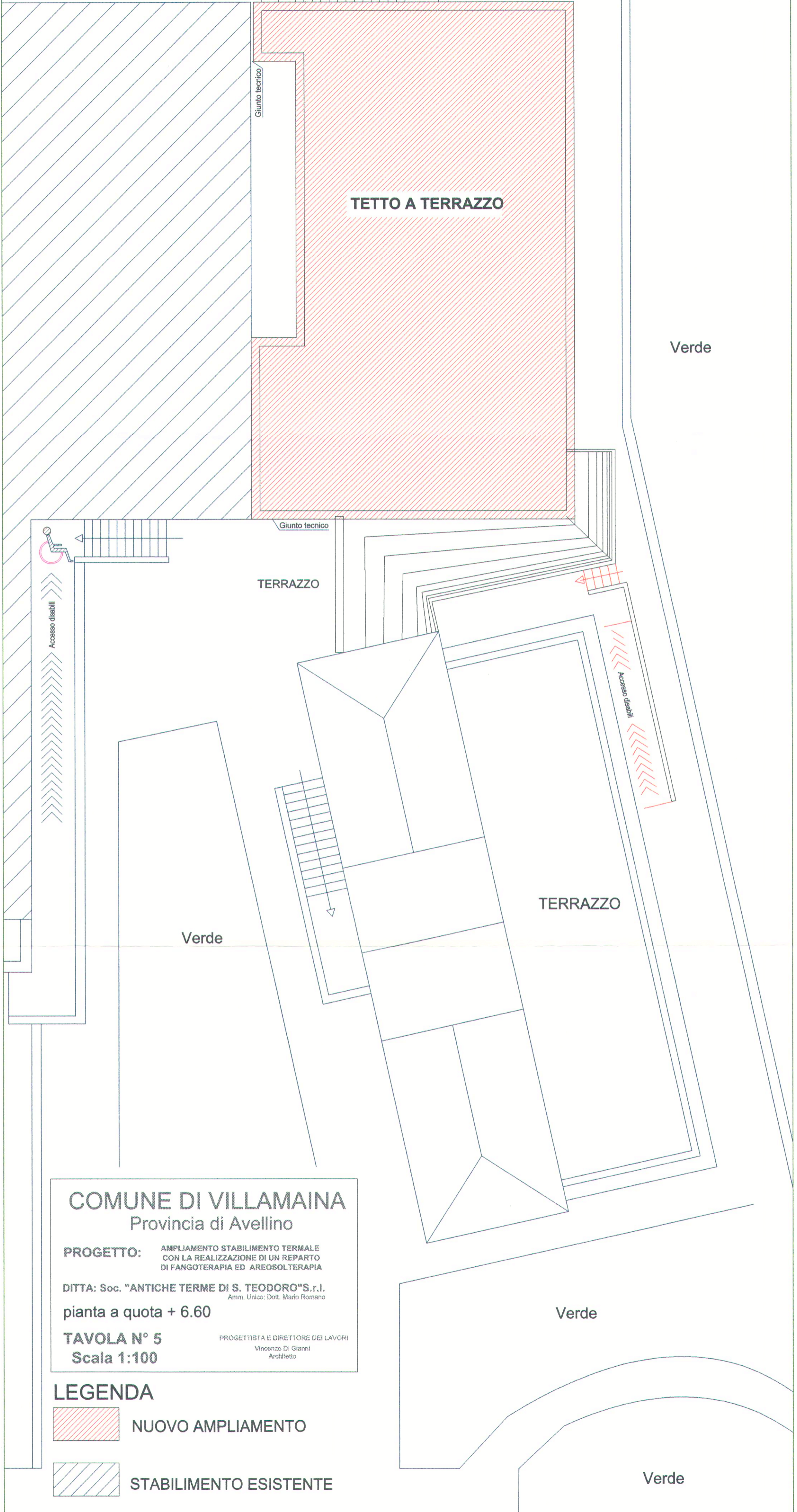
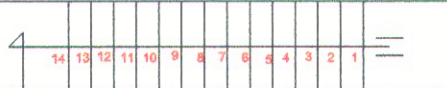
**LEGENDA**

-  NUOVO AMPLIAMENTO
-  STABILIMENTO ESISTENTE

Accesso disabili







**COMUNE DI VILLAMAINA**  
 Provincia di Avellino

**PROGETTO:** AMPLIAMENTO STABILIMENTO TERMAL  
 CON LA REALIZZAZIONE DI UN REPARTO  
 DI FANGOTERAPIA ED AREOSOLTERAPIA

**DITTA:** Soc. "ANTICHE TERME DI S. TEODORO" S.r.l.  
 Amm. Unico: Dott. Mario Romano

pianta a quota + 6.60

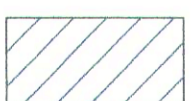
**TAVOLA N° 5**  
 Scala 1:100

PROGETTISTA E DIRETTORE DEI LAVORI  
 Vincenzo Di Gianni  
 Architetto

**LEGENDA**



NUOVO AMPLIAMENTO



STABILIMENTO ESISTENTE

# COMUNE DI VILLAMAINA

## Provincia di Avellino

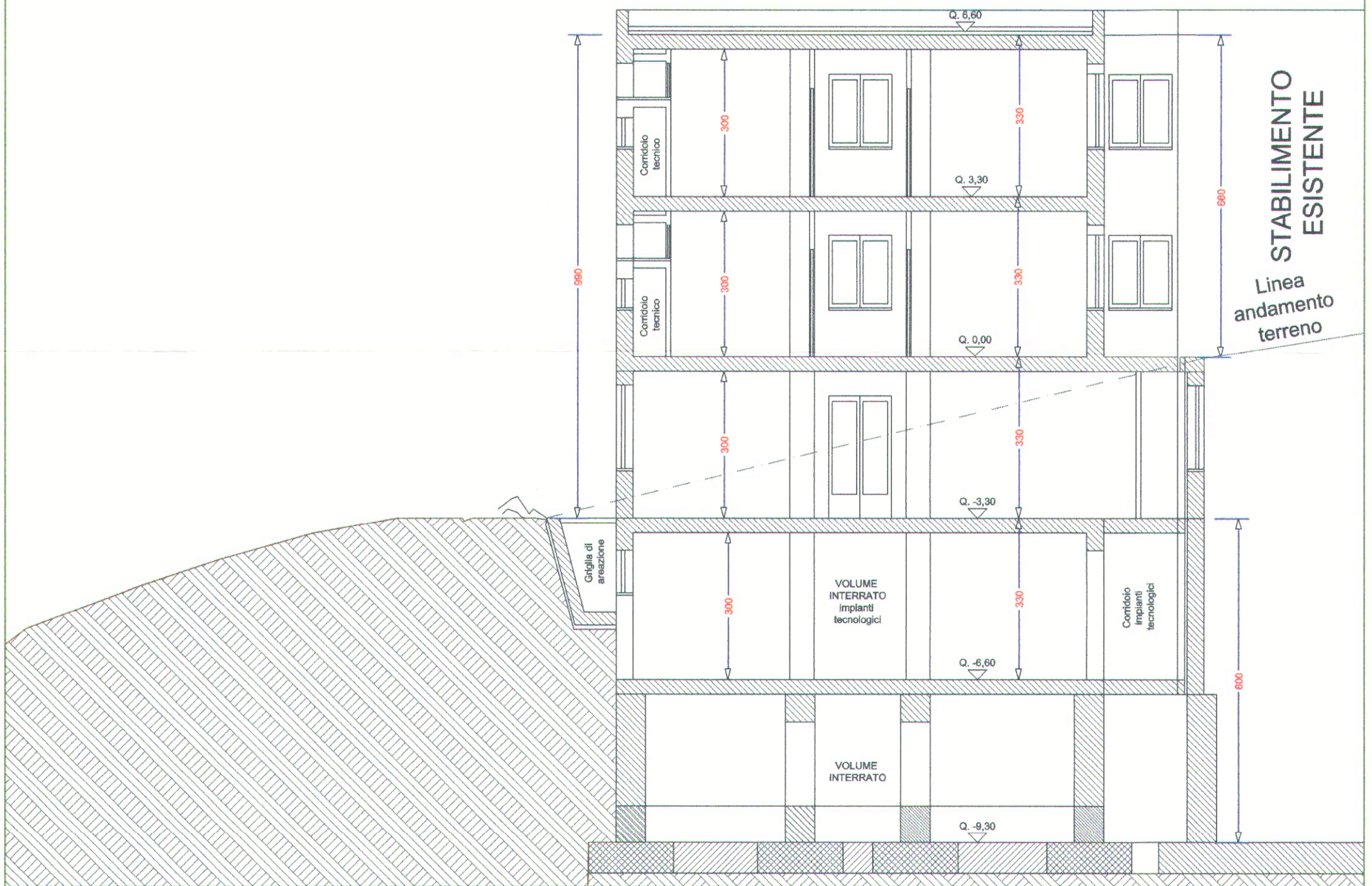
**PROGETTO:** AMPLIAMENTO STABILIMENTO TERMAL  
CON LA REALIZZAZIONE DI UN REPARTO  
DI FANGOTERAPIA ED AREOSOLTERAPIA

**DITTA:** Soc. "ANTICHE TERME DI S. TEODORO" S.r.l.  
Amm. Unico: Dott. Mario Romano

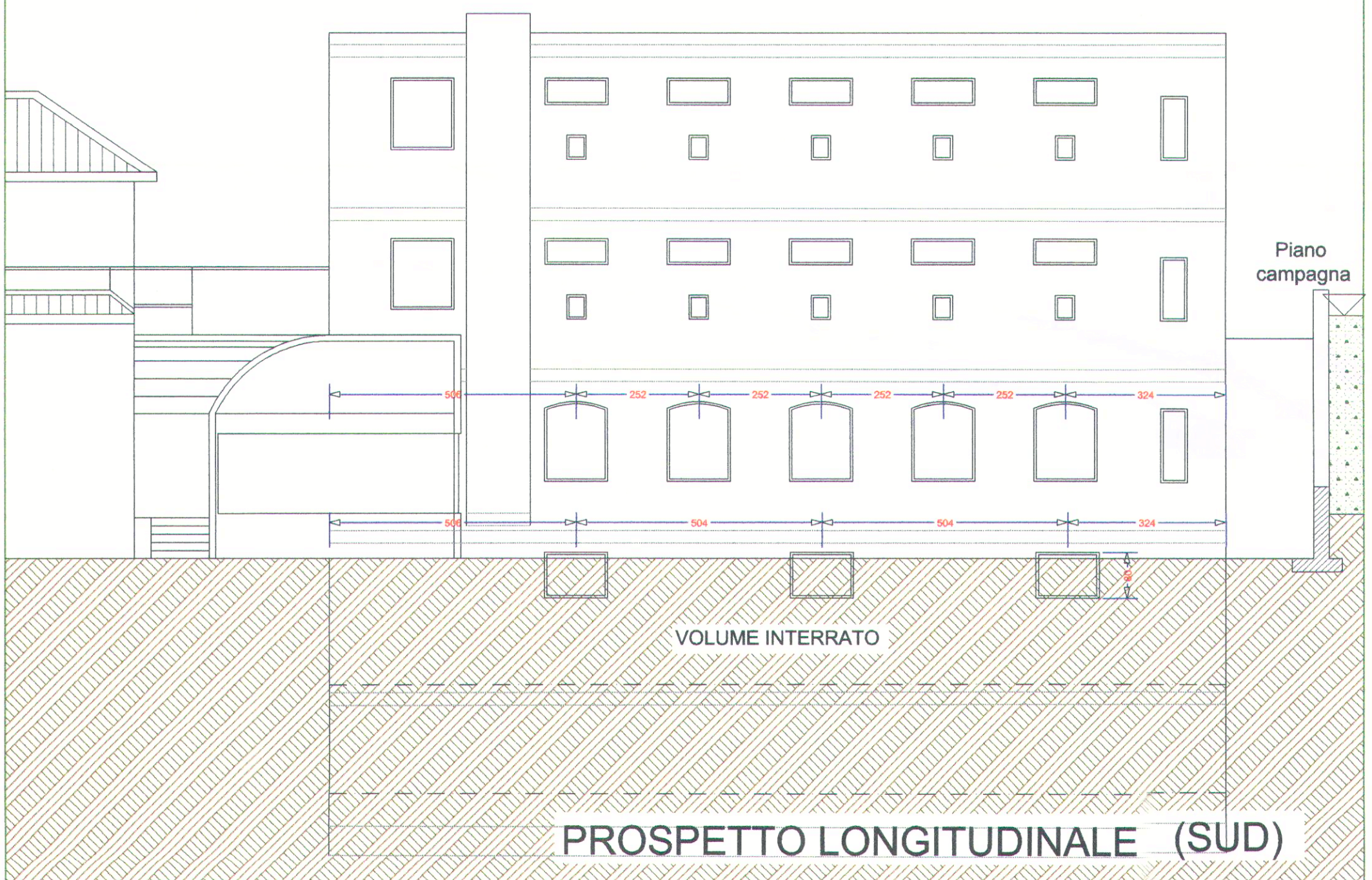
**PROSPETTO SUD E SEZIONE TRASVERSALE**

**TAVOLA N° 6**  
**Scala 1:100**

PROGETTISTA E DIRETTORE DEI LAVORI  
Vincenzo Di Gianni  
Architetto



### SEZIONE TRASVERSALE



### PROSPETTO LONGITUDINALE (SUD)

**COMUNE DI VILLAMAINA**  
 Provincia di Avellino

**PROGETTO:** AMPLIAMENTO STABILIMENTO TERMAL  
 CON LA REALIZZAZIONE DI UN REPARTO  
 DI FANGOTERAPIA ED AREOSOLTERAPIA

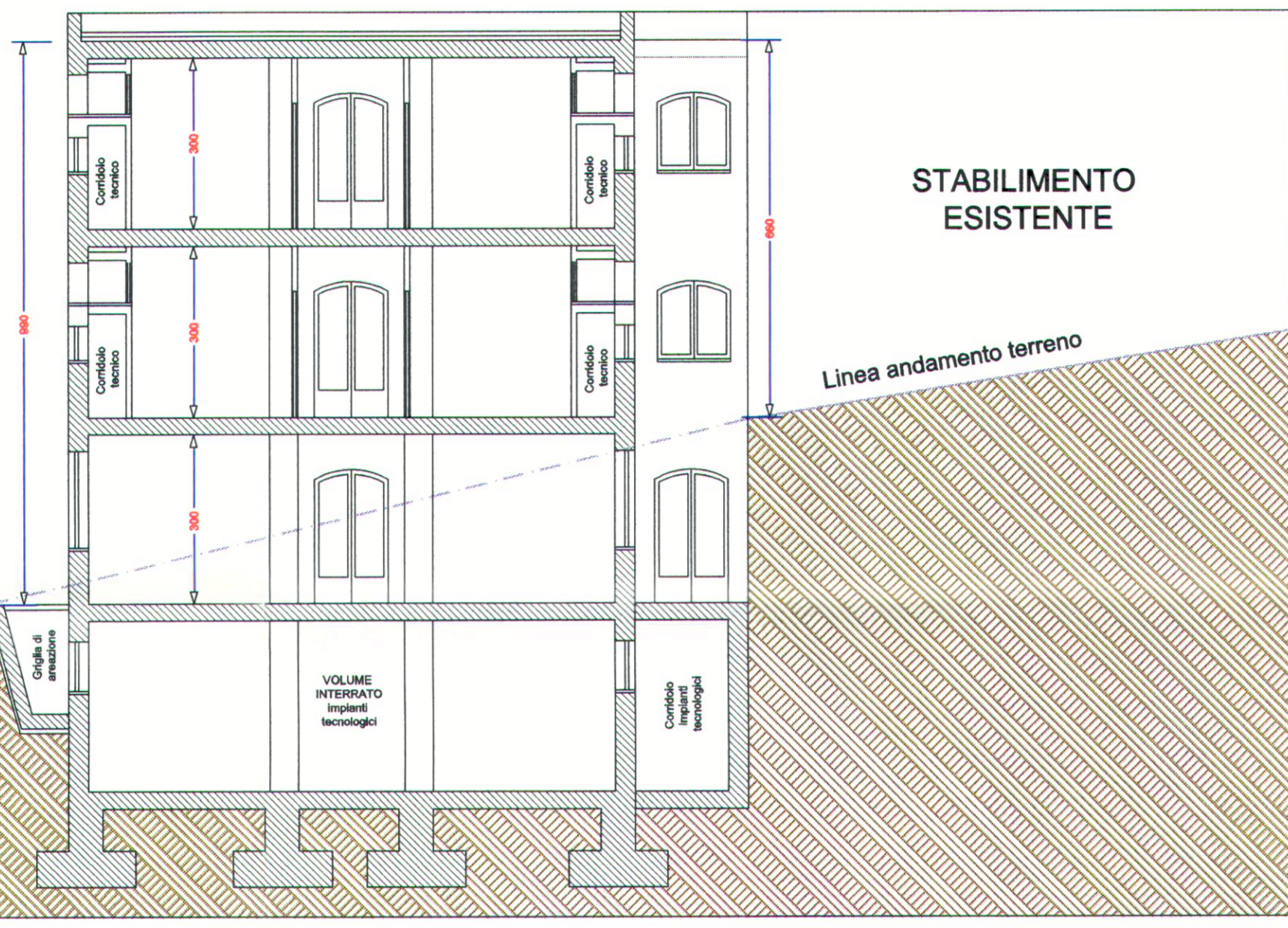
**DITTA:** Soc. "ANTICHE TERME DI S. TEODORO" S.r.l.  
 Amm. Unico: Dott. Mario Romano

**PROSPETTO SUD E SEZIONE TRASVERSALE**

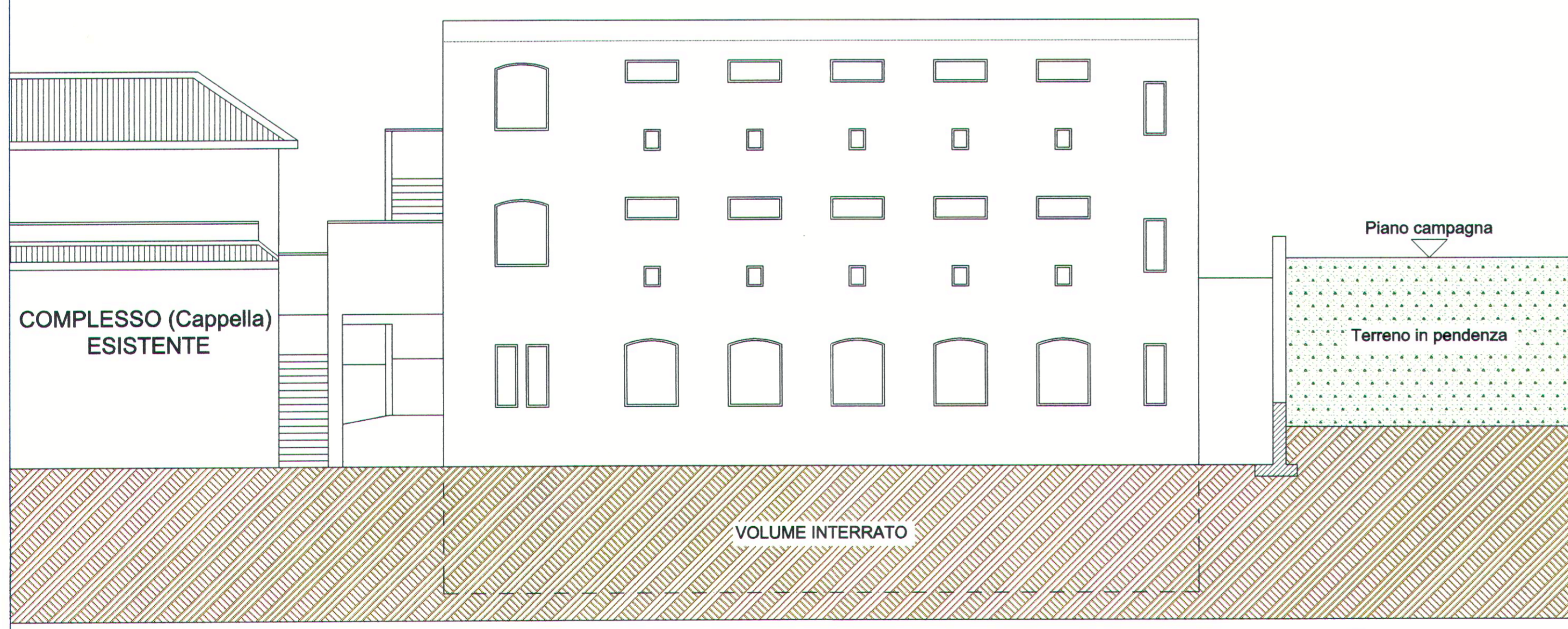
**TAVOLA N° 3**  
 Scala 1:100

PROGETTISTA E DIRETTORE DEI LAVORI  
 Vincenzo Di Gianni  
 Architetto

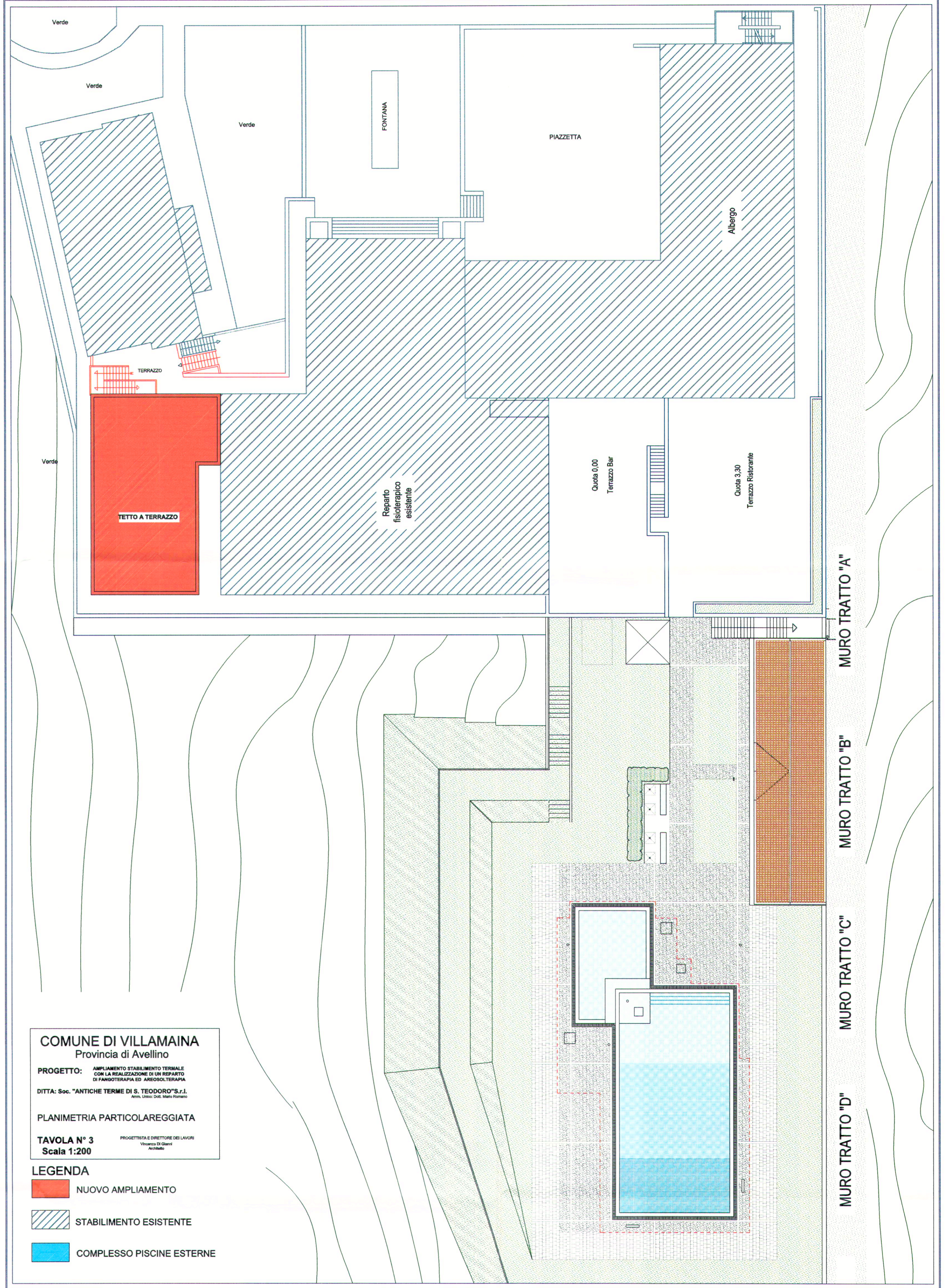
CONTRATTO DI VILLAMAINA  
 06-12-2001  
 VERBALE N° 93



SEZIONE TRASVERSALE



PROSPETTO LONGITUDINALE (SUD)



**COMUNE DI VILLAMAINA**  
 Provincia di Avellino

**PROGETTO:** AMPLIAMENTO STABILIMENTO TERMAL  
 CON LA REALIZZAZIONE DI UN REPARTO  
 DI FANGOTERAPIA ED AREOSOLTERAPIA

**DITTA:** Soc. "ANTICHE TERME DI S. TEODORO" S.r.l.  
 Amm. Unico: Dott. Mario Romano

PLANIMETRIA PARTICOLAREGGIATA

**TAVOLA N° 3**  
 Scala 1:200

PROGETTISTA E DIRETTORE DEI LAVORI  
 Vincenzo Di Gianni  
 Architetto

- LEGENDA**
- NUOVO AMPLIAMENTO
  - STABILIMENTO ESISTENTE
  - COMPLESSO PISCINE ESTERNE

COMUNE DI VILLAMAINA  
Provincia di Avellino

PROGETTO: AMPLIAMENTO STABILIMENTO TERMAL  
CON LA REALIZZAZIONE DI UN REPARTO  
DI FANGOTERAPIA ED AREOSOLTERAPIA

DITTA: Soc. "ANTICHE TERME DI S. TEODORO" S.r.l.  
Amministratore Unico: Dott. Mario Romano

pianta a quota + 6.60

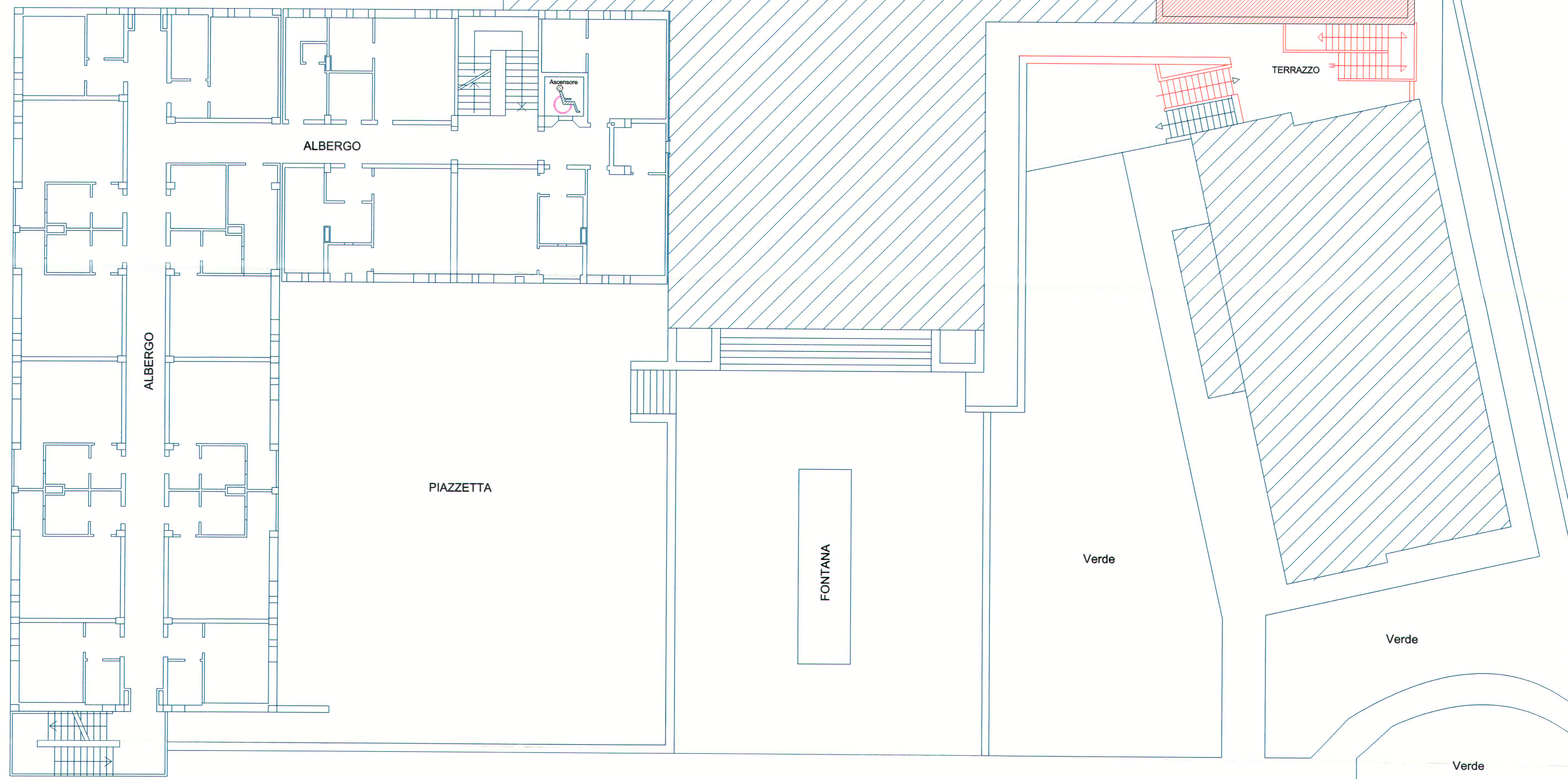
TAVOLA N° 2  
Scala 1:100

PROGETTISTA E DIRETTORE DEI LAVORI  
Vincenzo Di Gianni  
Architetto

LEGENDA

NUOVO AMPLIAMENTO

STABILIMENTO ESISTENTE



COMUNE DI VILLAMAINA  
Provincia di Avellino

PROGETTO: AMPLIAMENTO STABILIMENTO TERMAL  
CON LA REALIZZAZIONE DI UN REPARTO  
DI FANGOTERAPIA ED AREOSOLTERAPIA

DITTA: Soc. "ANTICHE TERME DI S. TEODORO" S.r.l.  
Amministratore Unico: Dott. Mario Romano

pianta a quota 0.00 - 1.30

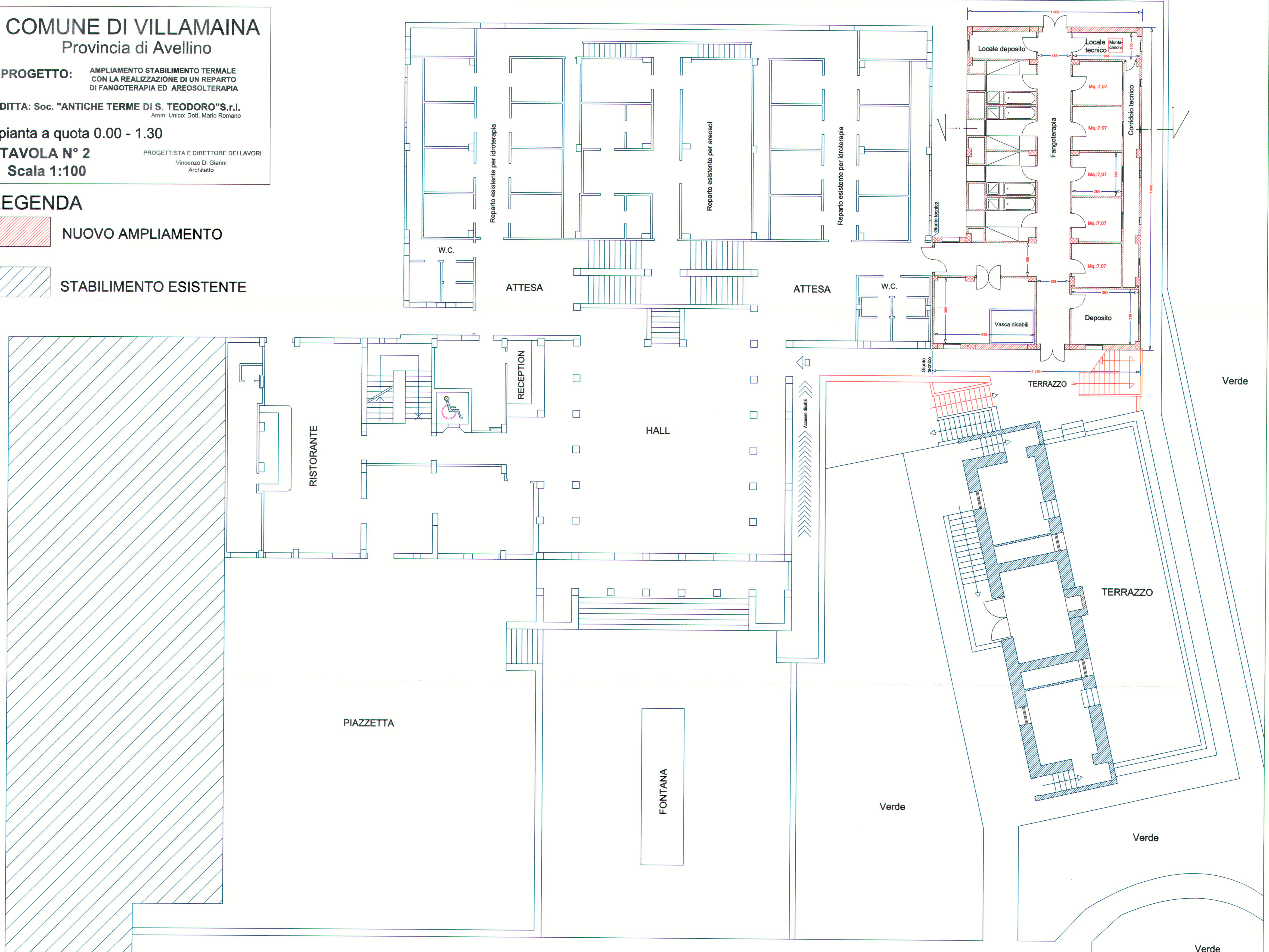
TAVOLA N° 2  
Scala 1:100

PROGETTISTA E DIRETTORE DEI LAVORI  
Vincenzo Di Gianni  
Architetto

LEGENDA

NUOVO AMPLIAMENTO

STABILIMENTO ESISTENTE



COMUNE DI VILLAMAINA  
Provincia di Avellino

PROGETTO: AMPLIAMENTO STABILIMENTO TERMAL  
CON LA REALIZZAZIONE DI UN REPARTO  
DI FANGOTERAPIA ED AREOSOLTERAPIA

DITTA: Soc. "ANTICHE TERME DI S. TEODORO" S.r.l.  
Amm. Unico: Dott. Mario Romano

pianta a quota +3.30

TAVOLA N° 1  
Scala 1:100

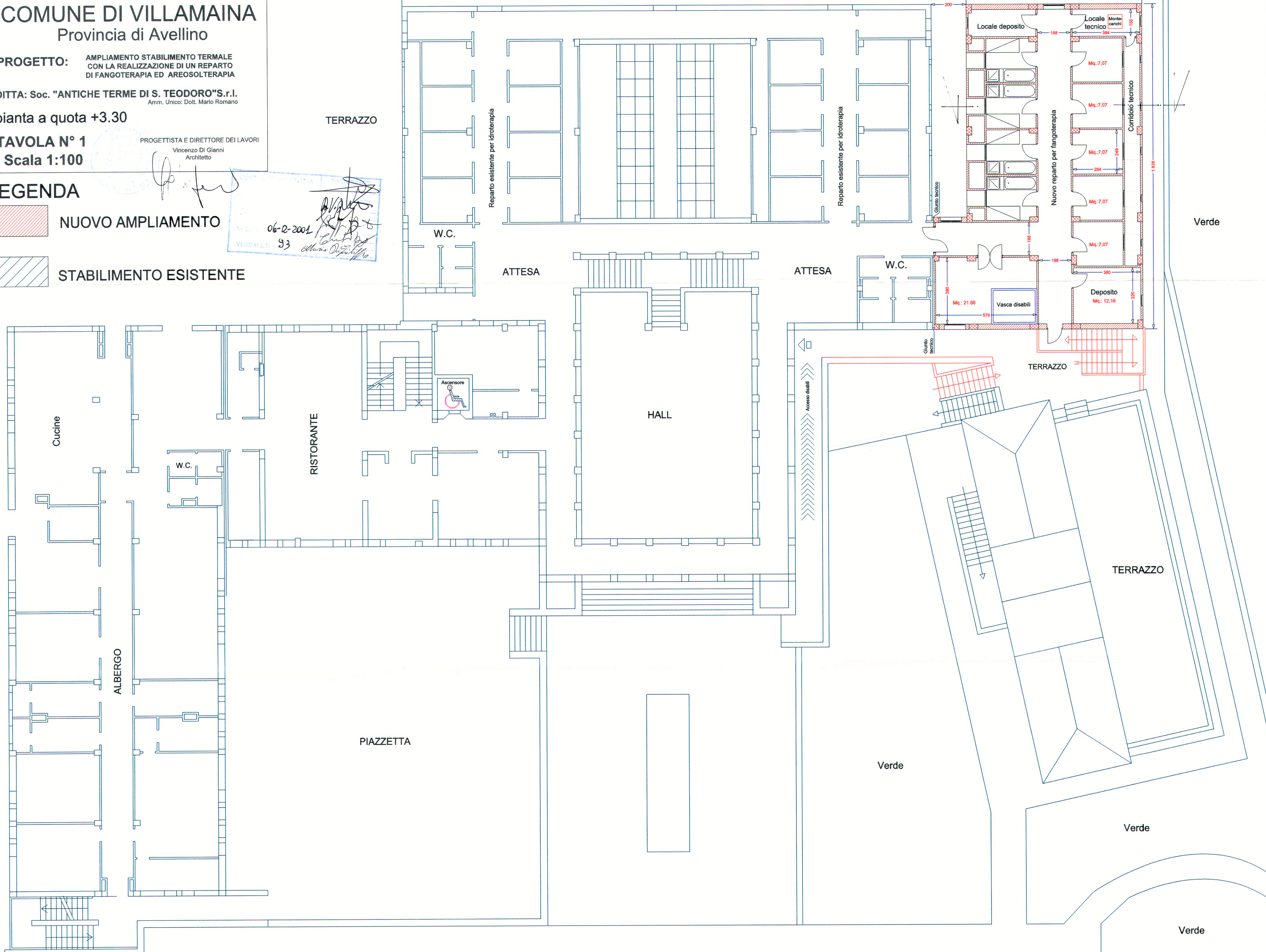
PROGETTISTA E DIRETTORE DEI LAVORI  
Vincenzo Di Gianni  
Architetto

LEGENDA

 NUOVO AMPLIAMENTO

 STABILIMENTO ESISTENTE

06-02-2001  
VERBALE N° 33  
C. Di Gianni  
M. Romano



COMUNE DI VILLAMAINA  
Provincia di Avellino

PROGETTO: AMPLIAMENTO STABILIMENTO TERMAL  
CON LA REALIZZAZIONE DI UN REPARTO  
DI FANGOTERAPIA ED AREOSOLTERAPIA

DITTA: Soc. "ANTICHE TERME DI S. TEODORO" S.r.l.  
Amm. Unico: Dott. Mario Romano

pianta a quota -3.30

TAVOLA N° 1  
Scala 1:100

PROGETTISTA E DIRETTORE DEI LAVORI  
Vincenzo Di Gianni  
Architetto

LEGENDA

 NUOVO AMPLIAMENTO

 STABILIMENTO ESISTENTE

