



FOTO N. 1: Prospetto fabbricato su Via Reggio Calabria e su area comune sub. 1

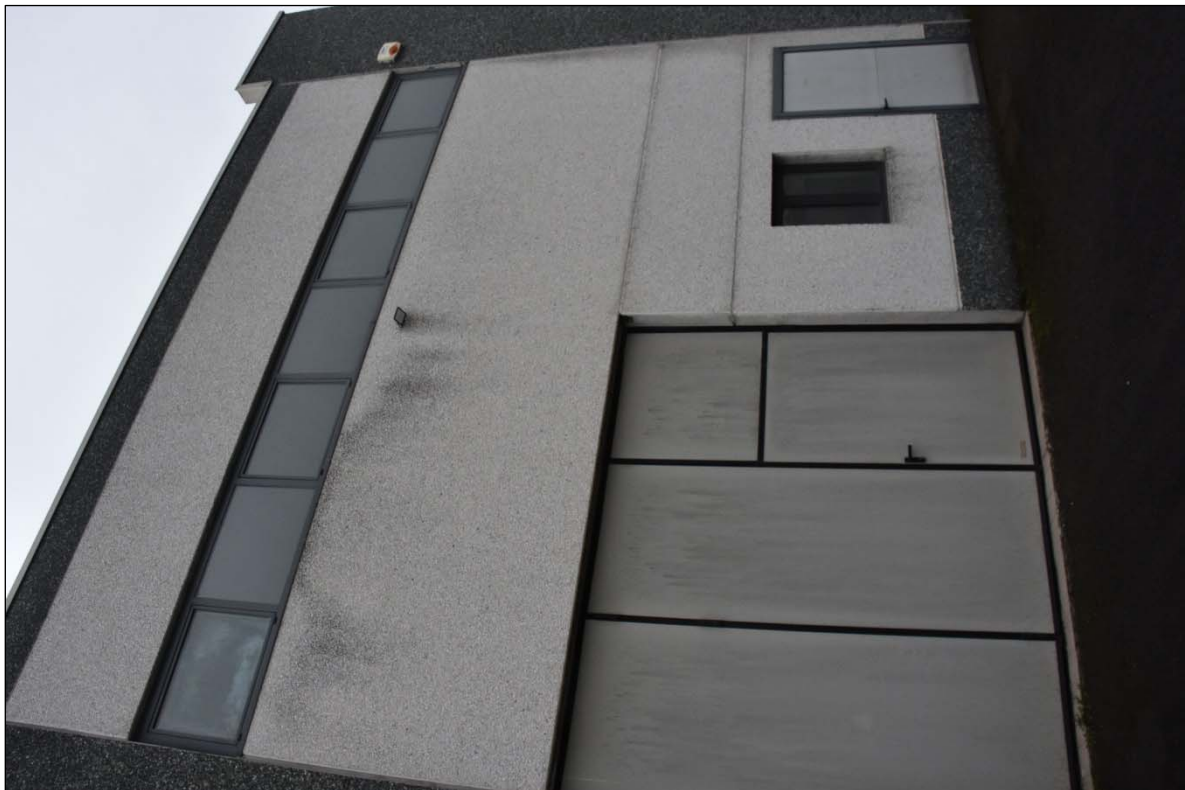


FOTO N. 2: Particolare ingresso capannone



FOTO N. 3: Particolare cancello pedonale di ingresso capannone



FOTO N. 4: Particolare interno capannone



FOTO N.5: Particolare interno capannone (zona a doppia altezza)



FOTO N. 6: Particolare interno capannone, zona ad altezza m. 4,50



FOTO N. 7: Particolare struttura prefabbricata, zona a doppia altezza



FOTO N. 8: Particolare portone di collegamento con l'unità confinante (sub. 18)



FOTO N. 9: Particolare struttura prefabbricata del capannone



FOTO N. 10: Vista aerea