

a – panoramica dell'impianto

OVERVIEW



Nome impianto	Montaggio	Potenza nominale (kWp)	Indirizzo	Tecnologia	Conto Energia	Ispezione GSE
MIGLIORE ACCADEMIA	A tetto	94,53	Via Olivieri Mandala, 38 - Palermo	Policristallino Canadian Solar CS6P 230W Power One PVI 10 e PVI 12,5	III°	Non ispezionato

Dati impianto

CARATTERISTICHE PRINCIPALI

DATI PRINCIPALI

TYPE	Impianto a tetto
TILT ANGLE [°]	30°
AZIMUTH ANGLE [°]	45°
POTENZA NOMINALE [kWp]	94.53
YIELD FACTOR STIMATO[kWh/kWp]	1.300
INCENTIVO	III° Conto Energia
FIT ORIGINALE [€/kWh]	0.3580
SPALMA-INCENTIVI ADOTTATA	Non applicabile
FIT – DATA TERMINE	02/02/2032
PROPRIETA' SUPERFICIARIA / DDS	Proprietà
ISPEZIONE GSE (ANNO E RISULTATO)	Non ispezionato
CONVENZIONE (NUMERO)	O06I30833807 (02/02/2012)
RITIRO DEDICATO (NUMERO)	RID013388 (15/06/2011)
ANALISI OMBREGGIAMENTO	Il generatore fotovoltaico non è condizionato da ombreggiamenti che ne riducano la produzione

ANNO	FIT "COEFFICIENT SPALMA INCENTIVI	FIT AGGIORNATA (€/KWH)
2011 (base FIT)	100%	0.3580
2024	100%	0.3580
2025	100%	0.3580
2026	100%	0.3580
2027	100%	0.3580
2028	100%	0.3580
2029	100%	0.3580
2030	100%	0.3580
2031	100%	0.3580

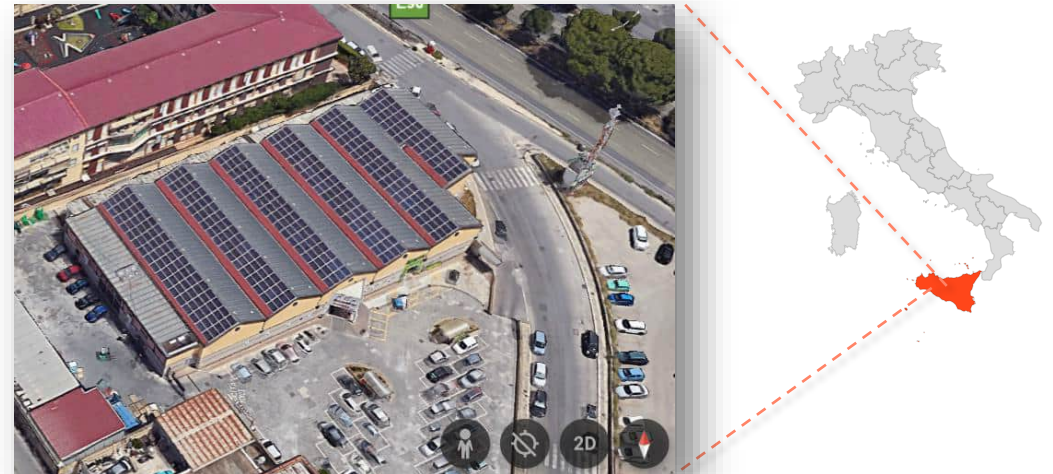




Figura 1: falde impianto



Figura 2: quadro impianto con dispositivo interfaccia



Figura 3: particolare moduli



Figura 4: particolare moduli



Figura 5: particolare impianto: inverter



Figura 6: particolare impianto: inverter



Figura 7: accesso alle falde con canaline danneggiate



Figura 8: quadro inverter