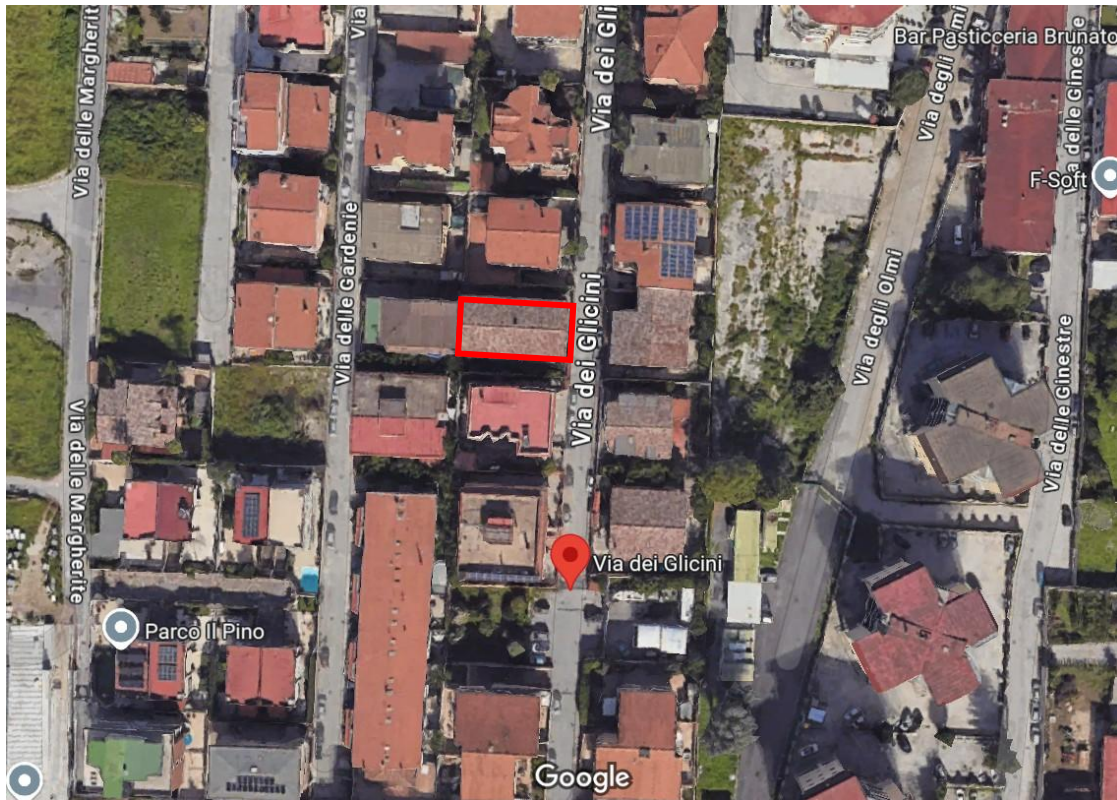
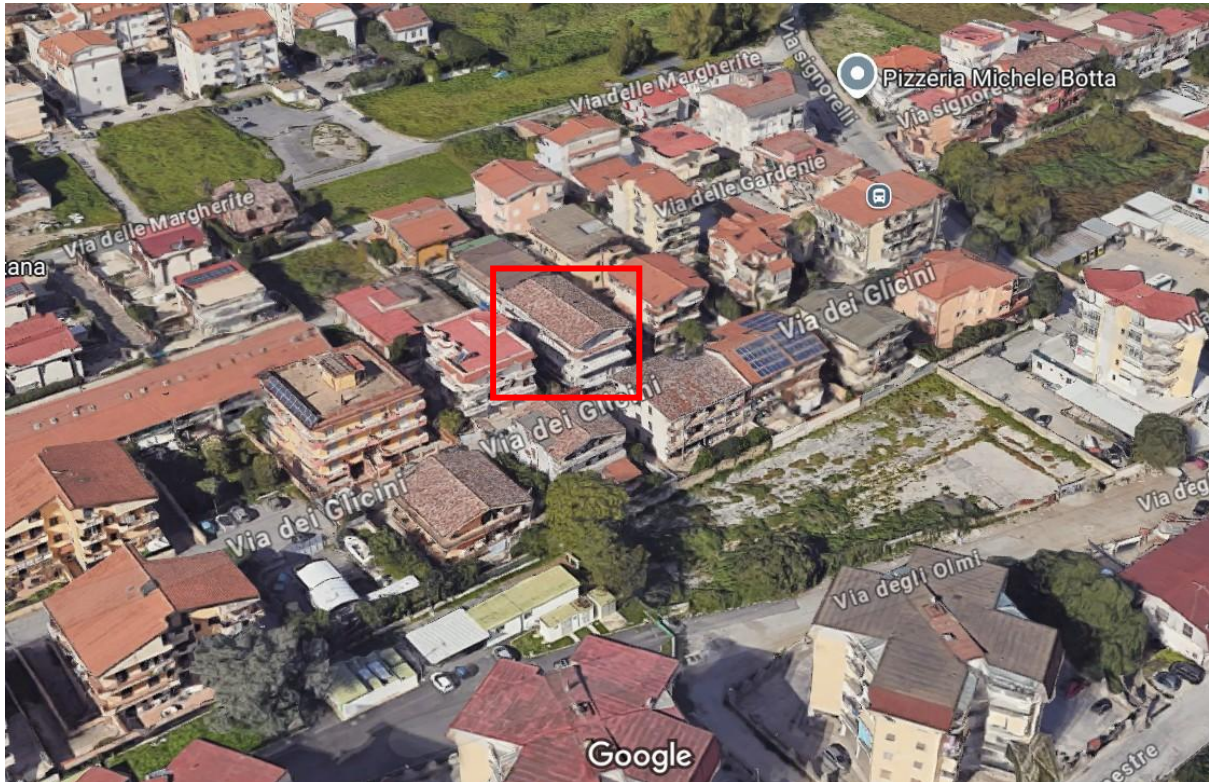


DOCUMENTAZIONE FOTOGRAFICA



inquadramento territoriale - fabbricato cespite pignorato



Inquadramento territoriale – fabbricato del cespite



Inquadramento territoriale – fabbricato del cespite



Via dei Glicini - Accesso civ.16



Portone accesso fabbricato



Cortile comune – affacci cespite staggito



Via dei Glicini – indicazione affacci cespite staggito



piano rialzato - porta caposcala cespite



piano rialzato - porta caposcala cespite int.1



Ingresso



Soggiorno



Soggiorno



Soggiorno vista ingresso



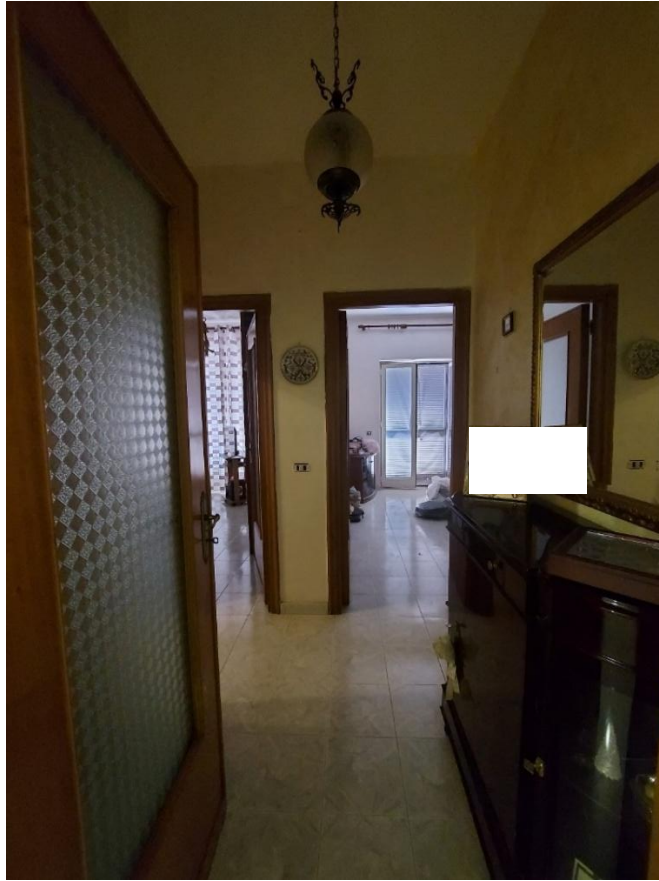
Cucina



Cucina



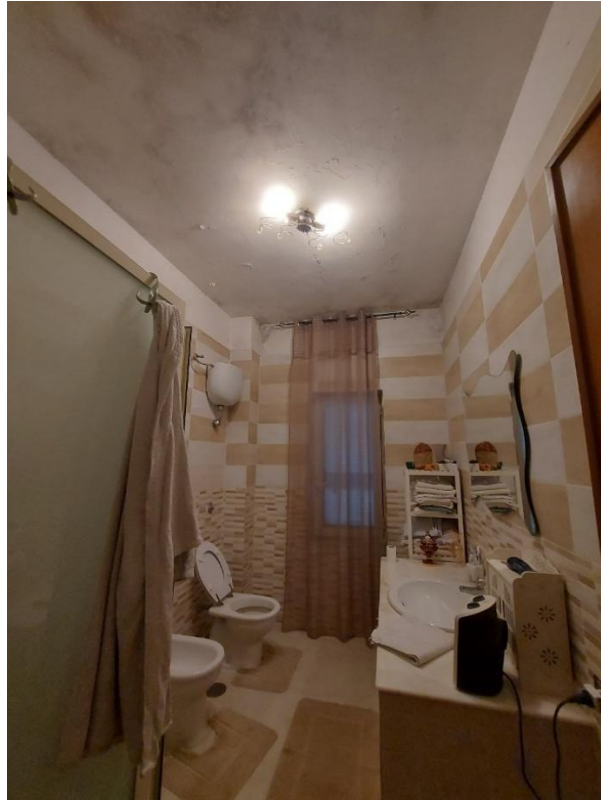
Disimpegno



Disimpegno



Bagno



Bagno



camera L1



camera L1



camera L2



Camera L2



Camera L2



Balconata prospiciente sud (ingresso fabbricato)



Balconata prospiciente est (via dei Glicini)



Balconata prospiciente nord (cortile comune)



Affaccio su via dei Glicini



Affaccio su via dei Glicini