



Foto n. 1 – Strada vicinale ove è collocato l'ingresso al cespite in oggetto.



Foto n. 2 – Vista dell'ingresso al Trullo.



Foto n. 3 – Vista del prospetto laterale del Trullo prospiciente la strada vicinale.



Foto n. 4 – Vista del trullo con una porzione dell'abitazione adiacente.



Foto n. 5 – Vista dall'alto della copertura del trullo.



Foto n. 6 – Vista d'insieme del trullo con abitazione adiacente.

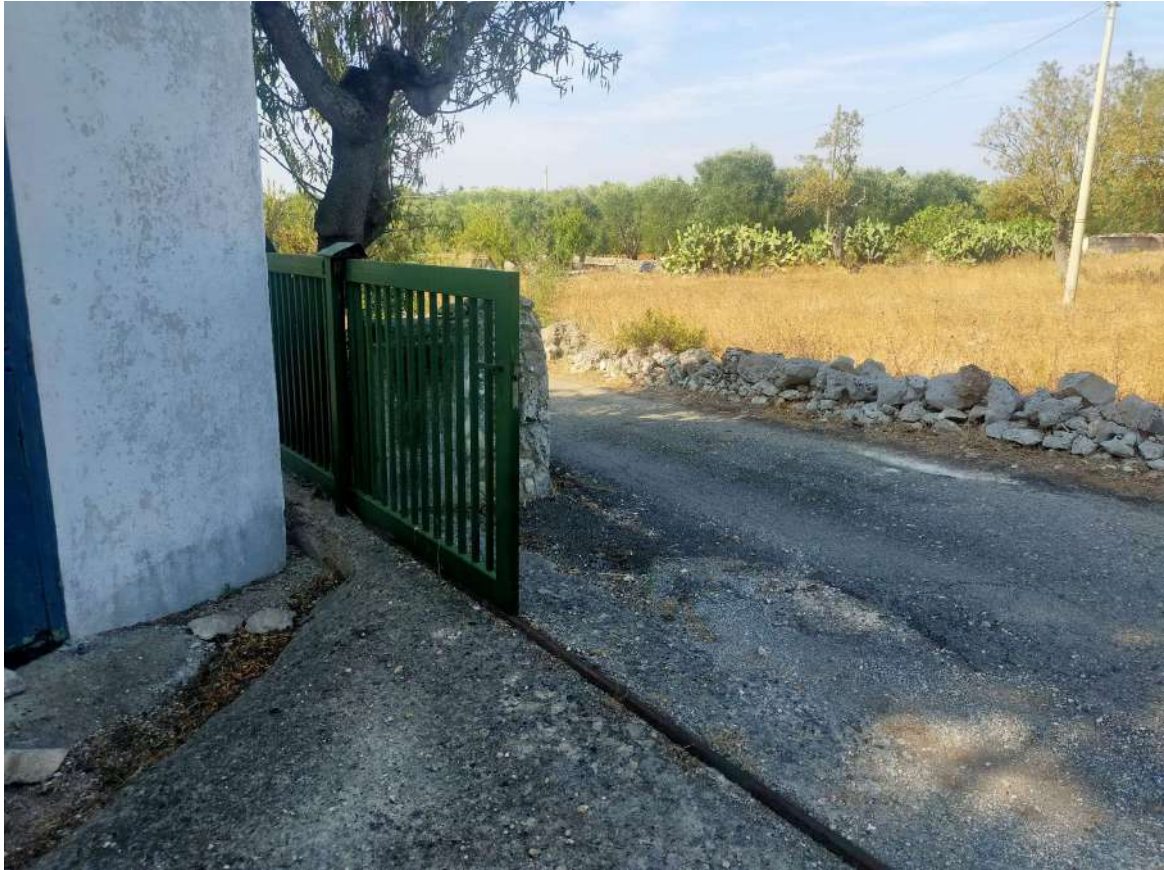


Foto n. 7 – Vista del cancello di ingresso alla proprietà.



Foto n. 8 – Vista d'insieme del piazzale esterno ed abitazione.



Foto n. 9 – Vista interna del vano ingresso soggiorno e vano pranzo.



Foto n. 10 - Vista interna del vano ingresso soggiorno e vano pranzo.



Foto n. 11 – Vista del Vano cucina.



Foto n. 12 – Caminetto ubicato nel vano cucina.



Foto n. 13 – Bagno (W.C. nella rappresentazione grafica).



Foto n. 14 – Scorcio del disimpegno 1.

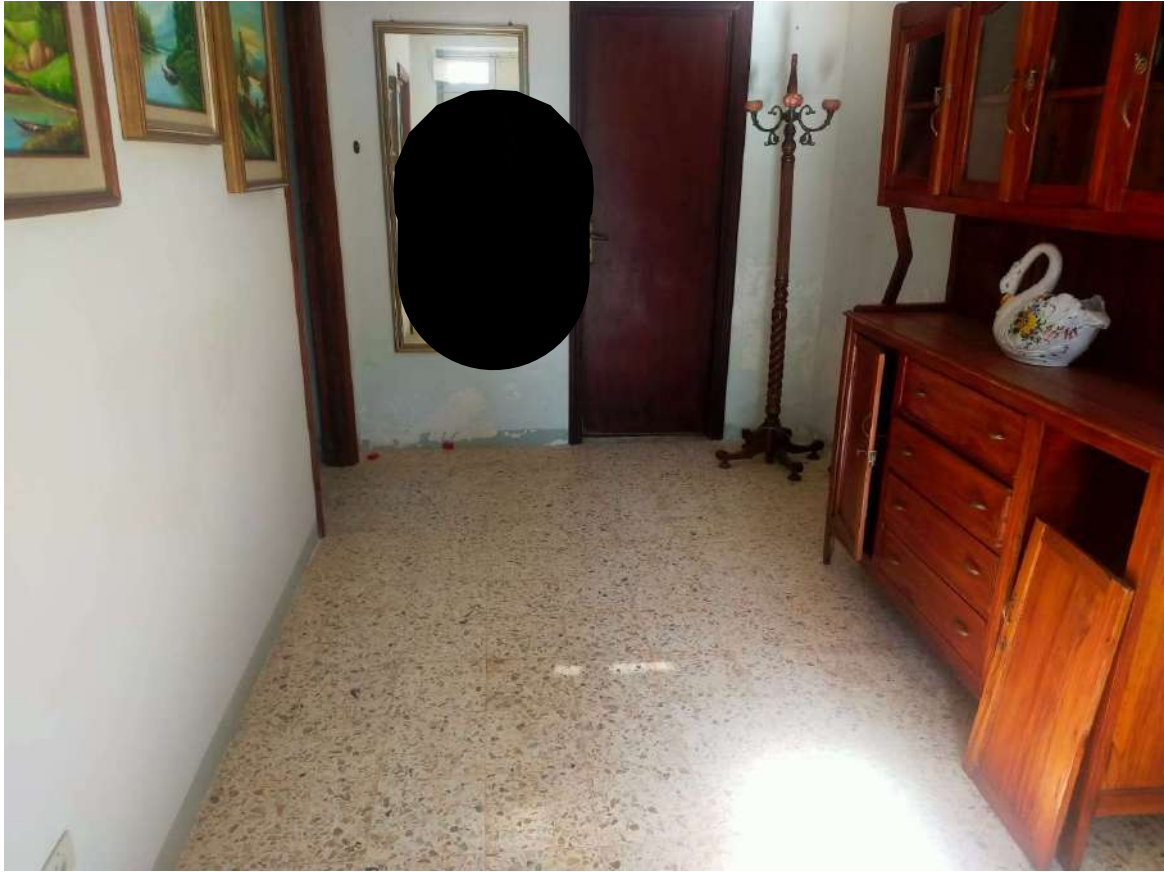


Foto n. 15 – Vano ingresso del fabbricato adiacente il trullo.



Foto n. 16 – Bagno dell'edificio adiacente il trullo.



Foto n. 17 – Bagno dell'edificio adiacente il trullo.

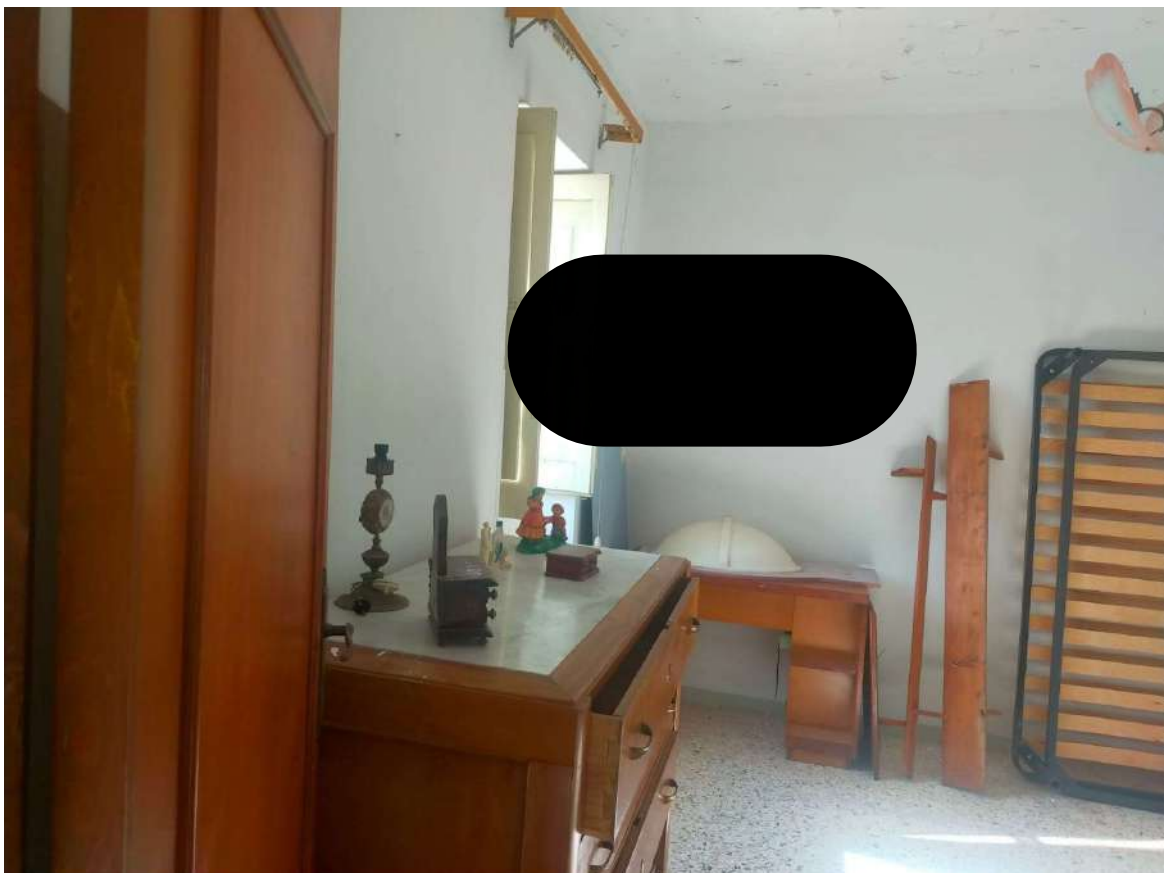


Foto n. 18 – Vano letto dell'edificio più adiacente al trullo.



Foto n. 19 – Scorcio dell'interno del trullo.

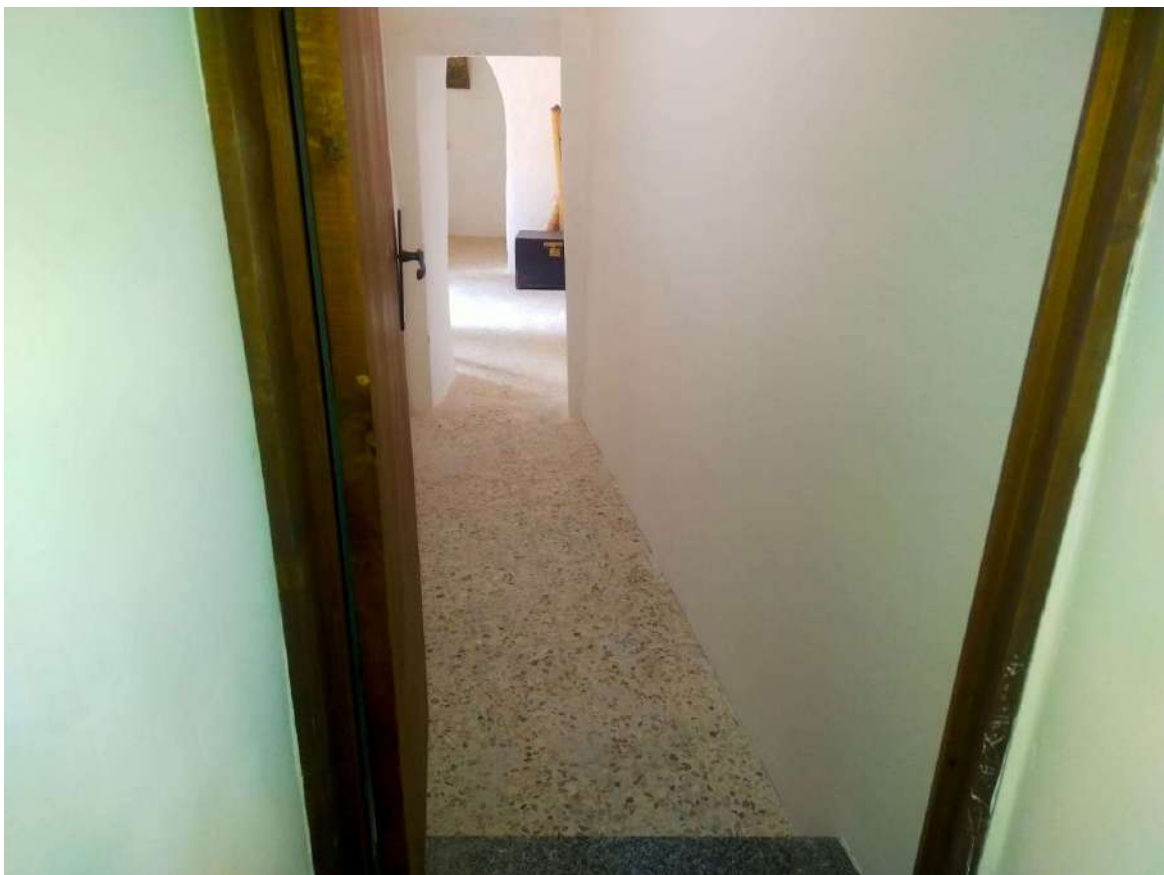


Foto n. 20 – Corridoio che dall'abitazione consente l'accesso al trullo.



Foto n. 21 – Caminetto ubicato nel trullo.



Foto n. 22 – Vista interno del trullo.



Foto n. 23 – Vista interna del trullo.

Corridoio che collega il trullo all'abitazione.



Foto n. 24 – Ingresso all'edificio adiacente al trullo.



Foto n. 25 – Portone di ingresso al garage.



Foto n. 26 – Garage vista esterna.



Foto n. 27 – Prospetto posteriore garage.



Foto n. 28 – Vista interna del garage.

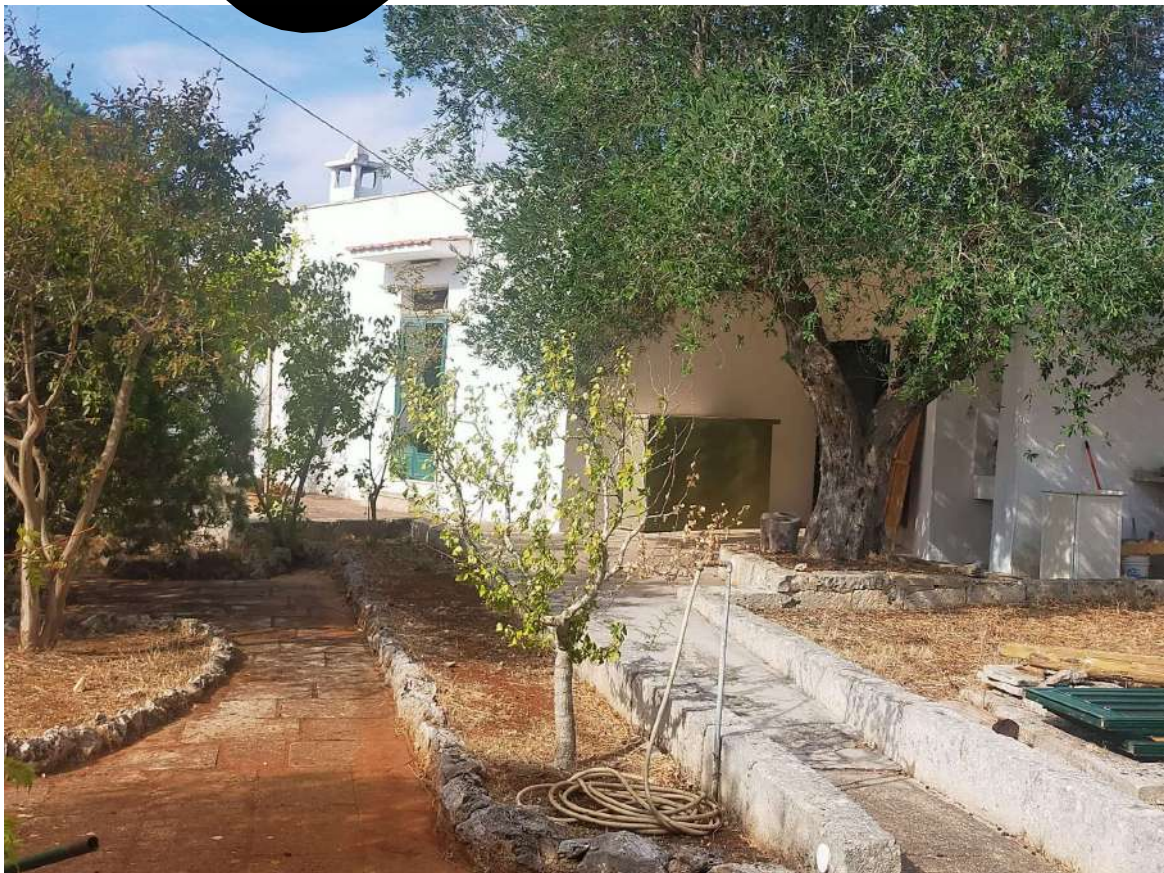


Foto n. 29 – Scorcio del giardino.



Foto n. 30 – Scorcio del giardino e del portico sanato con P. di C. n. 588/2022.



Foto n. 31 – Scorcio del giardino.



Foto n. 32 – Scorcio del giardino.



Foto n. 33 – Scorcio del giardino dall'alto.



Foto n. 34 – prospetto posteriore del trullo.



Foto n. 35 – Scorcio del terreno agricolo.



Foto n. 36 – Scorcio del terreno agricolo.



Foto n. 37 – Strada vicinale che costeggia il trullo.