

ING. GIANMARCO PILO
VIA LOGUDORO N°23
09127 CAGLIARI
TEL. 070/4620556
e-mail: gianmarco.pilo@tin.it

PERIZIA TECNICA ESTIMATIVA – TRIBUNALE DI SASSARI

ALLEGATO E.03 – PLANIMETRIE DEGLI IMMOBILI COME DA RILIEVO IMMOBILE 03 EX ASILO

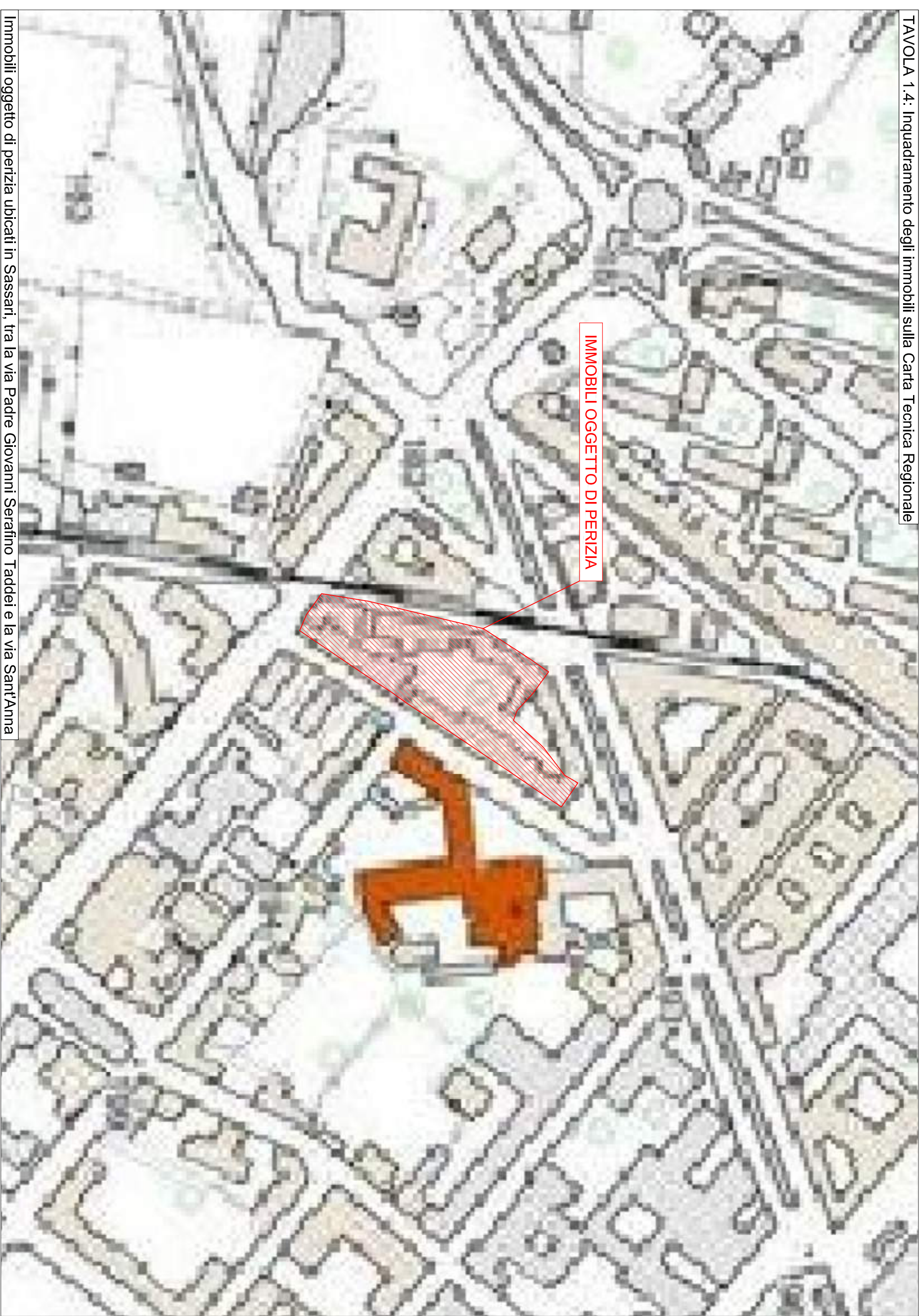
**ALLEGATO E.03 – PLANIMETRIE DEGLI IMMOBILI
COME DA RILIEVO
IMMOBILE 03 EX ASILO**

Tribunale di Sassari – Sezione Fallimentare
Fallimento 
Fallimento N.7/2023

GENNAIO 2026



IMMOBILI OGGETTO DI PERIZIA



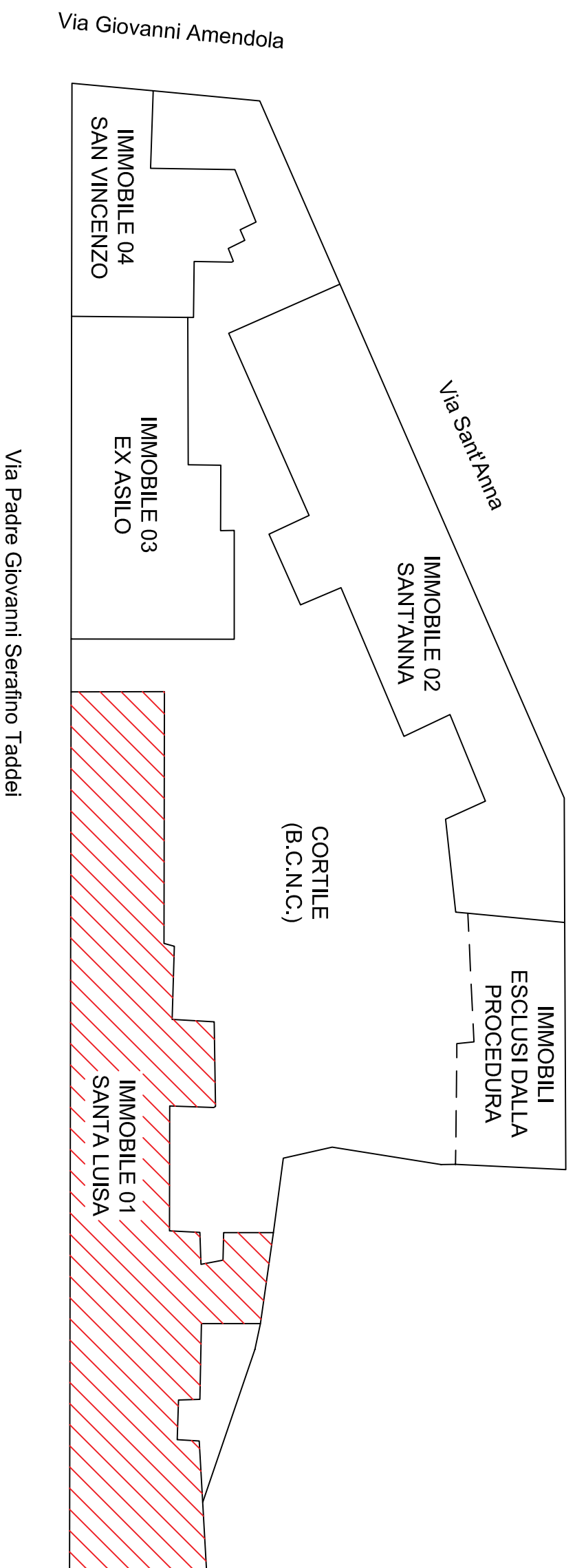
IMMOBILI OGGETTO DI PERIZIA



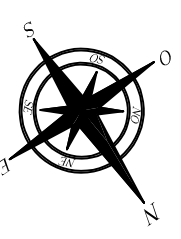
IMMOBILI OGGETTO DI PERIZIA

ASSETTO INSEDIATIVO

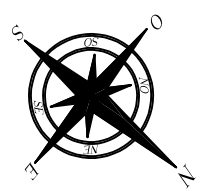
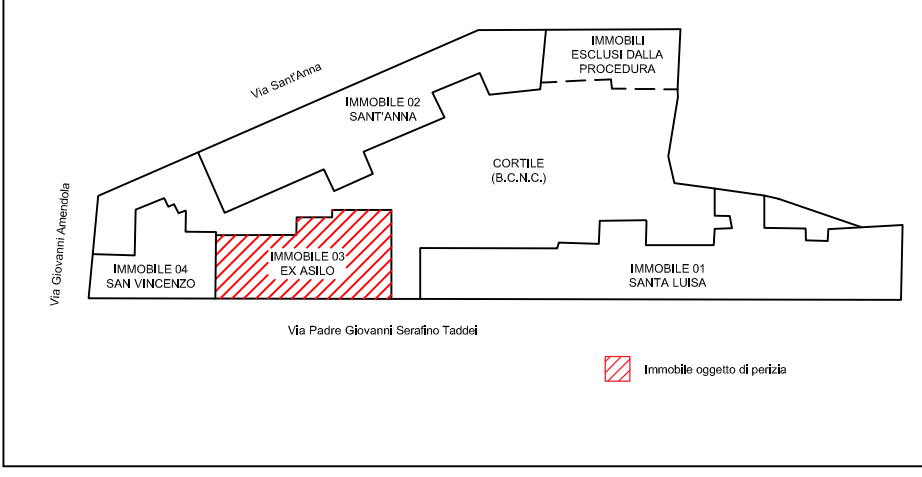
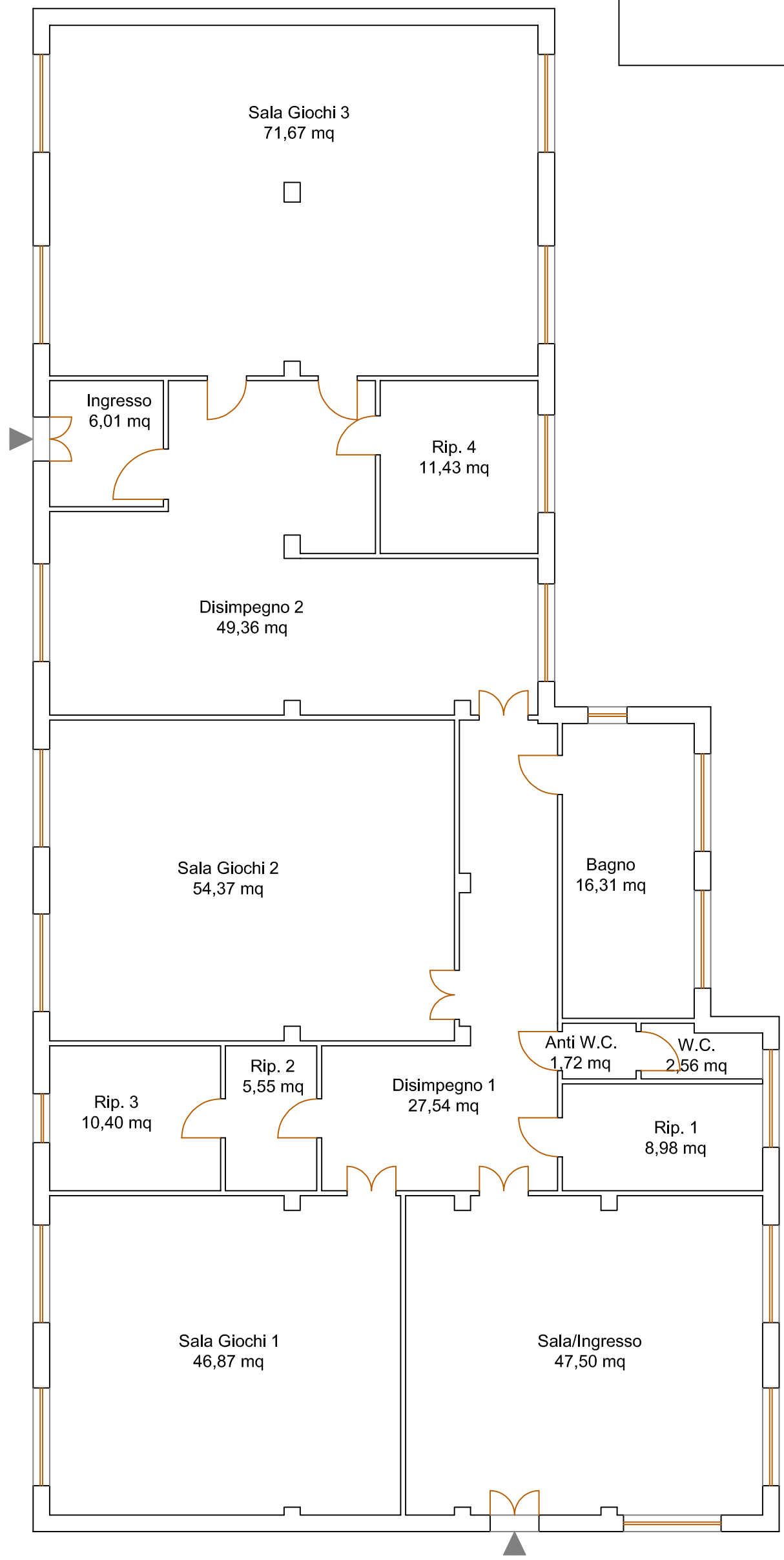
- EDIFICATO URBANO**
 - Centri di antica e prima formazione
 - Edificati fino agli anni 50
 - Edificati recenti
 - Edificato urbano diffuso
- EDIFICATO IN ZONA AGRICOLA**
 - Inseggimento storico (Aurora, Lunatrua, Saccu)
 - Nuclei, case sparse e insediamenti specializzati
- INSEDIAMENTI TURISTICI**
 - Inseggimenti turistici
- INSEDIAMENTI PRODUTTIVI**
 - Inseggimenti produttivi a carattere industriale, artigianale e commerciale
 - Grandi aree industriali
 - Insediamenti produttivi
 - Quarta distribuzione commerciale
- AREE ESTRATTIVE - CAVE E MINIERE**
 - Aree estrattive di seconda categoria (granito)
 - Aree estrattive di prima categoria (pietra)
- AREE SPECIALI**
 - Stazione
 - AREE SPECIALI (GRANDI ATTEZZATURE DI SERVIZIO PUBBLICO PER ISTRUZIONE, SANITÀ, RICERCA E SPORT) E AREE MILITARI
- SISTEMA DELLE INFRASTRUTTURE**
 - AREE DELLE INFRASTRUTTURE
- NOLEI DEI TRASPORTI**
 - Aeroporto nazionale
 - Aeroporto regionale
 - Aeroporto militare
 - Porto industriale
 - Servizi industriali
 - Porto containerista
 - Porto containerista/edilizio
 - Porto turistico
 - Sistemi ferroviari
- RETE DELLA VIABILITÀ***
 - Strade statali e provinciali
 - Strade a specificazione paesaggistica e panoramica
 - Strade di funzione storica
 - Strade statali e provinciali a specificazione paesaggistica e panoramica
 - Strade statali e provinciali a specificazione paesaggistica e panoramica di valore storico
 - Strade statali locali
 - Strade di collegamento
 - Impianti ferroviari brevi
 - Impianti ferroviari brevi a specificazione paesaggistica e panoramica



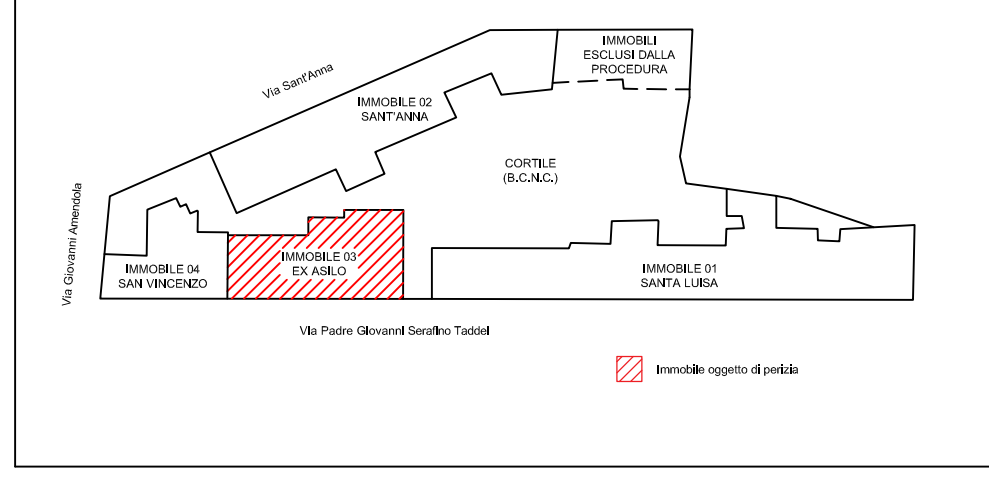
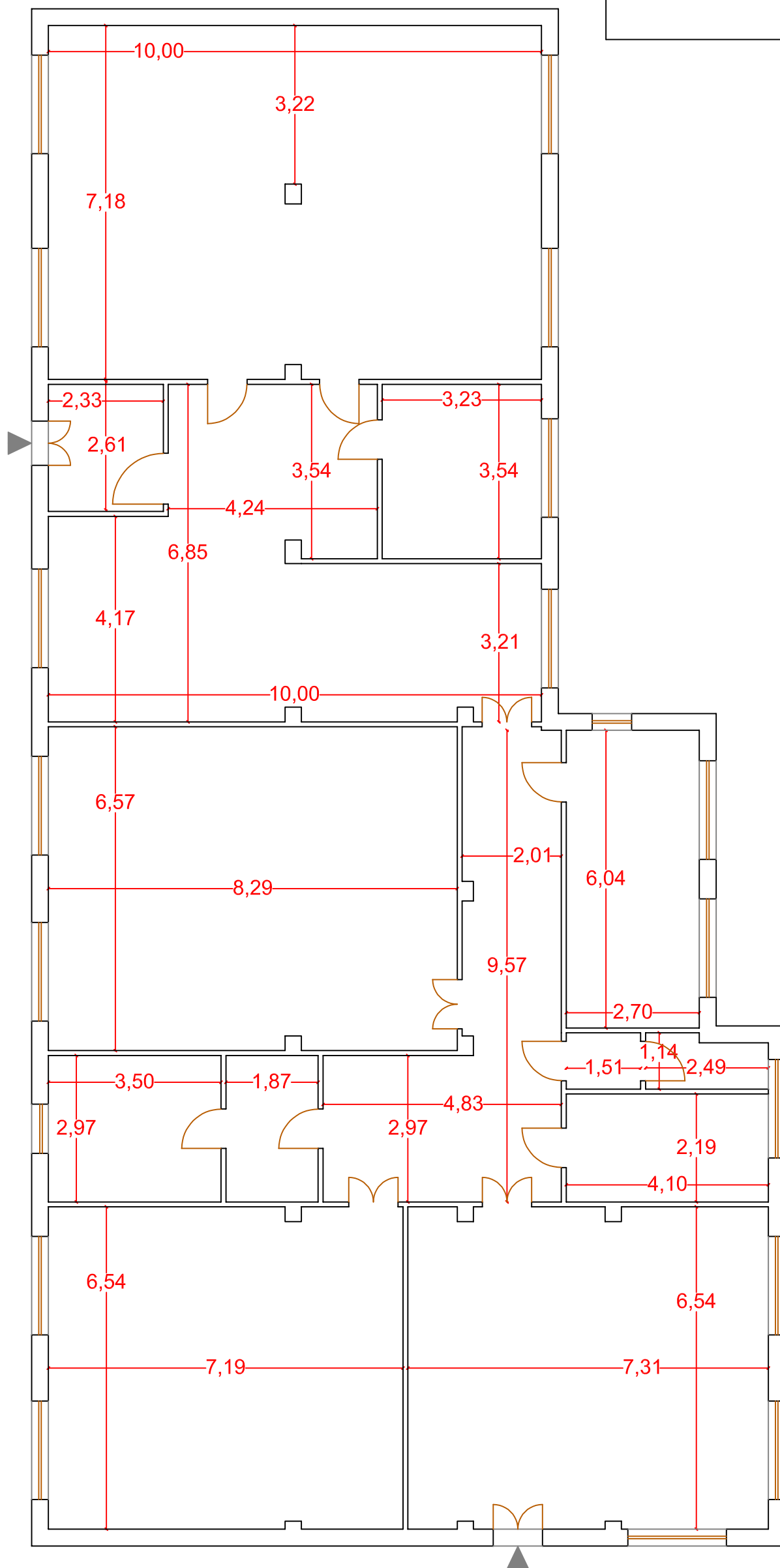
 Immobile oggetto di perizia



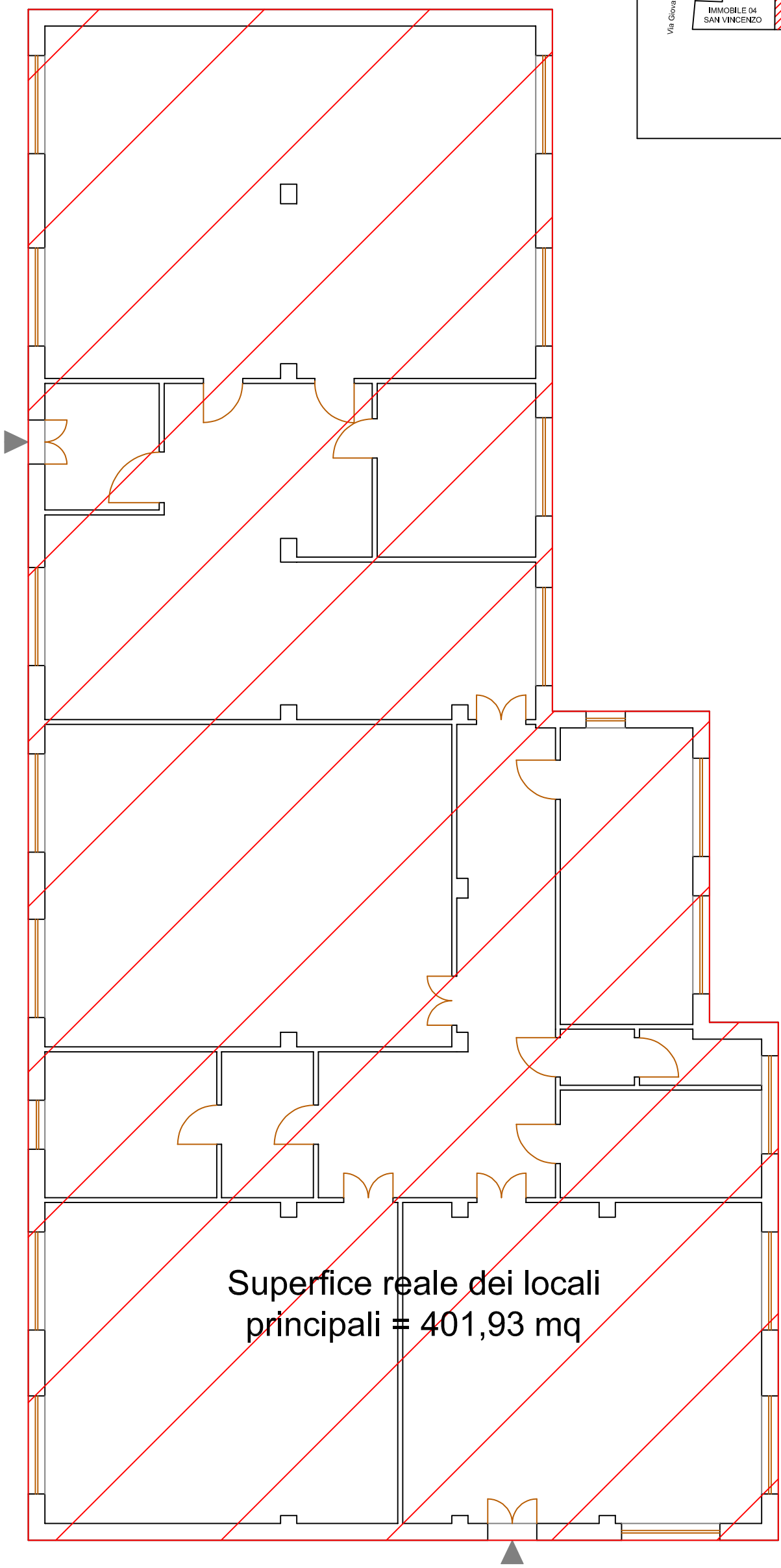
PIANO TERRA



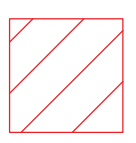
PIANO TERRA



PIANO TERRA



Superficie reale dei locali principali = 401,93 mq



Superficie commerciale dei locali principali = 401,93 mq
(computata al 100% della superficie reale)

