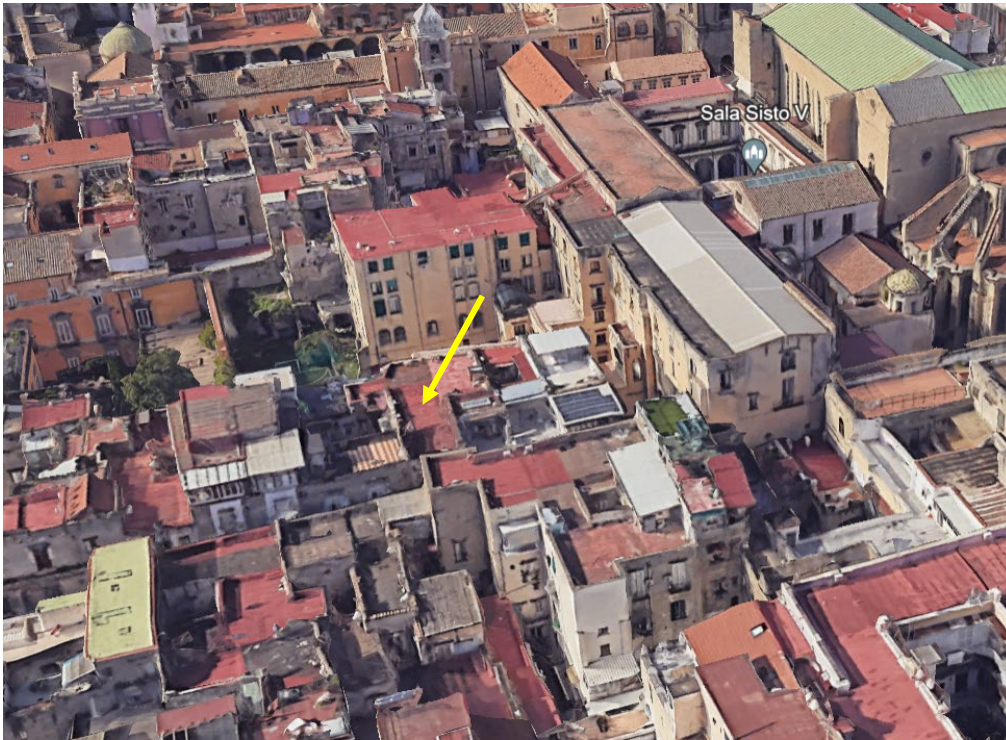


PROCEDIMENTO DI ESECUZIONE IMMOBILIARE N. 372/2021

Promosso da:



G.E. Dott.ssa Maria BALLETTI



Fotografia 5 – Inquadramento territoriale lato Est



Fotografia 6 – Vista ingresso Vicolo dei Maiorani da Via dei Tribunali.

PROCEDIMENTO DI ESECUZIONE IMMOBILIARE N. 372/2021

Promosso da:

G.E. Dott.ssa Maria BALLETTI



Fotografia 7 – Vista ingresso Vico dei Maiorani da Via San Biagio dei Librai.



Fotografia 8 – Vico Maiorani, classico vicolo napoletano pavimentato in basoli pesanti di piperno.



PROCEDIMENTO DI ESECUZIONE IMMOBILIARE N. 372/2021

Promosso da:



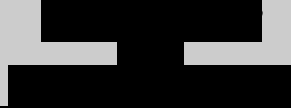
G.E. Dott.ssa Maria BALLETTI



Fotografia 9 – Vista fabbricato da Vico Maiorani.



Fotografia 10 – Vista ingresso al fabbricato da Vico Maiorani civ. 41.



Fotografia 11 – L’ingresso principale immette in un androne coperto con soffitto costituito da una struttura a “botte” interamente intonacato e tinteggiato con pittura al quarzo; le pareti dell’androne sono rivestite con intonaci ordinari e tinteggiate con pittura al quarzo; la pavimentazione dell’androne è interamente costituita da basolato pesante in piperno.



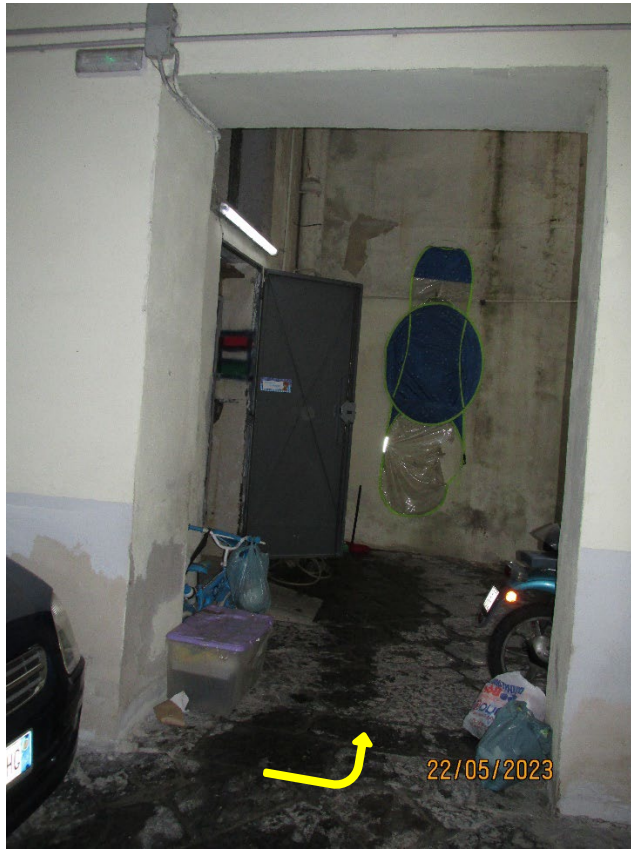
Fotografia 12 – Androne coperto altra vista.

PROCEDIMENTO DI ESECUZIONE IMMOBILIARE N. 372/2021

Promosso da:



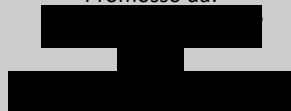
G.E. Dott.ssa Maria BALLETTI



Fotografia 13 – L’androne coperto presenta un varco pedonale sulla sinistra che consente l’accesso al cortile condominiale.



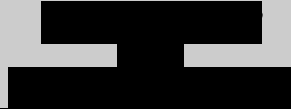
Fotografia 14 – L’androne inoltre, presenta un ulteriore varco pedonale in fondo a destra che consente l’accesso alla scala condominiale.



Fotografia 19 – Le pedate fino dal secondo ballatoio in avanti, sono rivestite con lastre in marmo; le pareti del vano scala sono rivestite con intonaci ordinari a finitura liscia e tinteggiate con pittura al quarzo.



Fotografia 20 – Il vano scala è dotato di finestre protette esternamente da grate in ferro e internamente da serramenti in alluminio con vetrate, per garantire il riciclo dell'aria e l'ingresso di luce naturale.



Fotografia 21 – Poco prima di raggiungere il terzo piano, in prossimità del penultimo ballatoio della scala condominiale è installato un cancello costituito da una struttura con grate in ferro munita di serramento a due ante.



Fotografia 22 – Altra immagine del serramento in ferro a due ante installato sul ballatoio prima di raggiungere il terzo piano.



PROCEDIMENTO DI ESECUZIONE IMMOBILIARE N. 372/2021

Promosso da:

G.E. Dott.ssa Maria BALLETTI

IMMOBILE N. 1

SEZ. SLO - FOGLIO 2 – P.LLA 198 SUB. 28 CAT. A/4 APPARTAMENTO

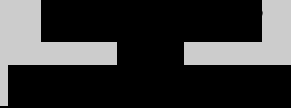
Napoli sez. San Lorenzo – Vico dei Maiorani civ. 41 - Piano Terzo int. SX



Fotografia 24 – Ingresso: Vi si accede attraverso il portoncino di caposcala posto a sinistra del ballatoio del terzo piano per chi sale le scale condominiali, comunica con la “Cucina/Soggiorno” e con il “Vano 1”.



Fotografia 25 – Ingresso: Occupa una superficie utile netta pari a mq. 3,93 ed un'altezza dal piano di calpestio di ml. 3,60.



Fotografia 26 – Ingresso: La pavimentazione è costituita per tutta la sua superficie da piastrelle in gres porcellanato; le pareti sono rivestite con intonaci ordinari a finitura liscia e tinteggiate con pittura lavabile; il soffitto è rivestito anch'esso con intonaci ordinari a finitura liscia, tinteggiato con pittura a tempera.



Fotografia 27 – Vano 1: Vi si accede dall'“Ingresso”, occupa una superficie utile netta pari a mq. 11,28 ed un'altezza dal piano di calpestio di ml. 3,60, è adibito a camera da letto.



Fotografia 28 – Vano 1: La pavimentazione è costituita da piastrelle in gres porcellanato; le pareti sono rivestite con intonaci ordinari a finitura liscia e tinteggiate con pittura lavabile; il soffitto è rivestito anch'esso con intonaci ordinari a finitura liscia, tinteggiato con pittura a tempera.



Fotografia 29 – Vano 1: L'ambiente è dotato di una porta-finestra con oggetto alla "romana" da cui prende aria e luce, protetta esternamente da una inferriata, la stessa affaccia sul cortile condominiale del fabbricato del civico 43, l'apertura è munita di infisso in alluminio con vetri camera.

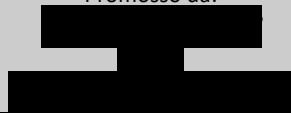




Fotografia 30 – Cucina/Soggiorno: Vi si accede dall'“Ingresso”, comunica con il “Bagno 1”, con il “Balcone” e con il “Disimpegno”, è adibito sia a cucina sia a vano soggiorno, occupa una superficie utile netta pari a mq. 22,95 ed un'altezza dal piano di calpestio di ml. 3,60, inoltre, dispone di un “ripostiglio in quota” che occupa l'intera superficie del “Bagno 1”.



Fotografia 31 – Cucina/Soggiorno: La pavimentazione è costituita da piastrelle in gres porcellanato; le pareti sono rivestite con intonaci ordinari a finitura liscia e tinteggiate con pittura lavabile.



Fotografia 32 – Cucina/Soggiorno: lungo una parete è sistemato l'angolo cottura, rivestito con piastrelle di ceramica smaltata. Il soffitto dell'intero ambiente è rivestito con intonaci ordinari a finitura liscia, tinteggiato con pittura a tempera, ad eccezione della zona sovrastante l'angolo cottura che presenta una controsoffittatura in cartongesso munita di faretti.



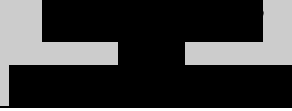
Fotografia 33 – Bagno 1: Vi si accede dalla “Cucina/Soggiorno”, occupa una superficie utile netta pari a mq. 4,80 ed un'altezza dal piano di calpestio di ml. 2,60.



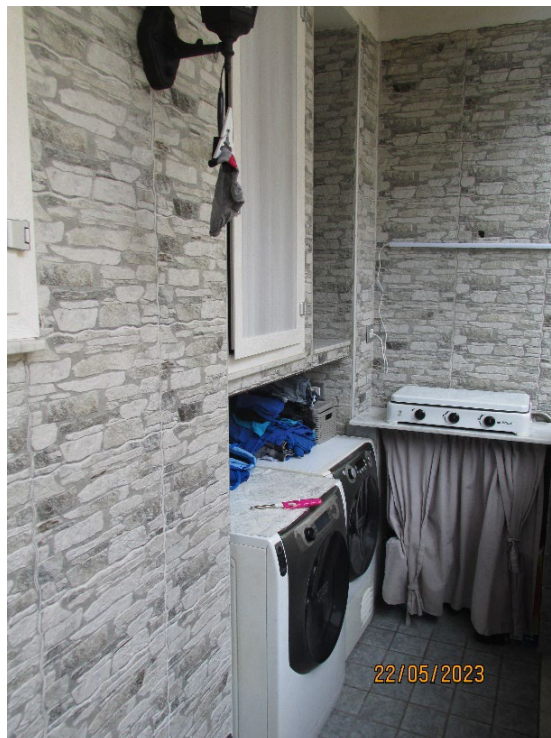
Fotografia 34 – Bagno 1: L'ambiente è dotato di tazza igienica, lavabo, bidet e vasca da bagno. La pavimentazione è costituita per tutta la sua superficie da piastrelle in ceramica smaltata; le pareti sono rivestite con piastrelle di ceramica smaltata fino ad un'altezza di ml 2,50 dal piano di calpestio, mentre la restante parte risulta rivestita con intonaci ordinari a finitura liscia tinteggiate con pittura lavabile.



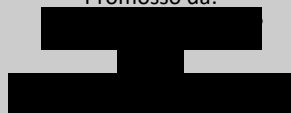
Fotografia 35 – Bagno 1: Il soffitto è costituito da un'orditura metallica rivestita con pannelli in cartongesso tinteggiati con pittura traspirante su cui è stato ricavato un "ripostiglio in quota" accessibile dalla "Cucina/Soggiorno". L'ambiente dispone di una finestra con affaccio sul "Balcone" annesso all'appartamento.



Fotografia 36 – Balcone: Vi si accede dalla “Cucina/Soggiorno”, occupa una superficie utile netta pari a mq. 5,50 ed è esposto lungo il versante sud con affaccio sul cortile condominiale del fabbricato civico 39. La pavimentazione è in ceramica smaltata, risulta interamente verandato da una struttura in alluminio effetto legno munita di ampie finestre con vetri temperati, inoltre dispone di una copertura costituita da onduline in pvc sorrette da una struttura in ferro ancorata alla parete perimetrale.



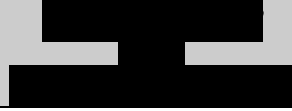
Fotografia 37 – Balcone: La parete è rivestita con piastrelle in finta pietra su cui è stato ricavato un piccolo ripostiglio chiuso da un’anta in alluminio, inoltre risulta installato un attacco di acqua e scarico a servizio di una lavabiancheria, oltre ad un punto di attacco gas per l’alimentazione di un piccolo fornellino.



Fotografia 38 – Disimpegno: Vi si accede dalla “Cucina/Soggiorno” e comunica con il “Vano 2” e con il “Vano 3”, occupa una superficie utile netta pari a mq. 3,10 ed un’altezza dal piano di calpestio di ml. 3,60. La pavimentazione è costituita da piastrelle in gres porcellanato; le pareti rivestite con intonaci ordinari a finitura liscia e tinteggiate con pittura lavabile; il soffitto rivestito con intonaci ordinari a finitura liscia e tinteggiato con pittura a tempera.



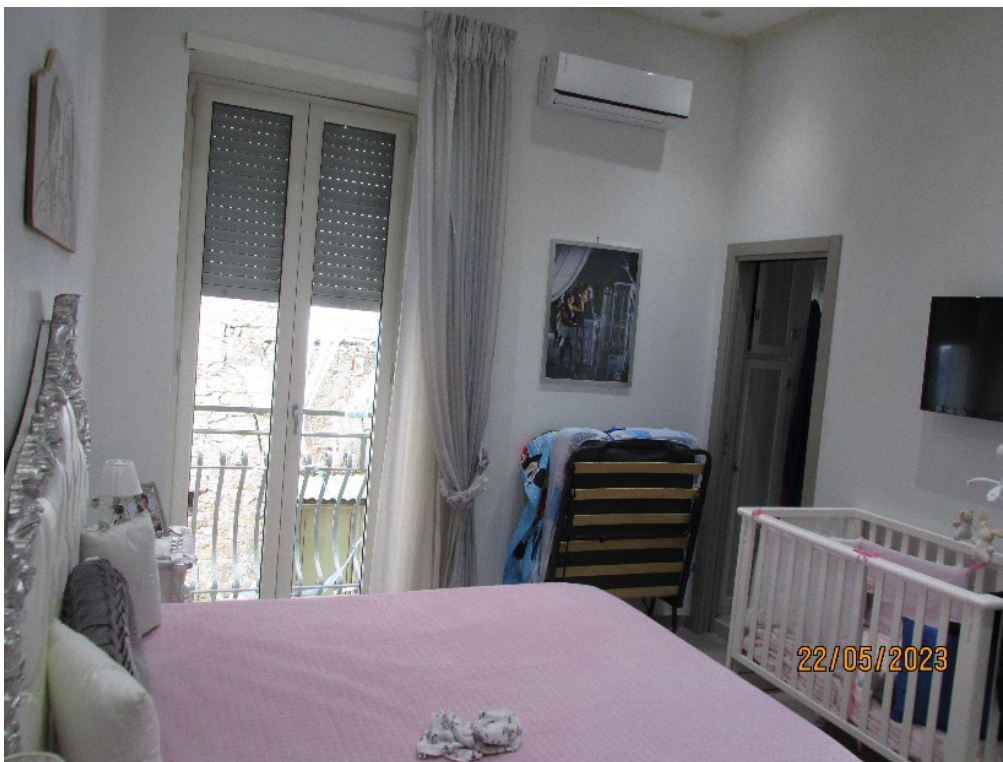
Fotografia 39 – Vano 2: Vi si accede dal “Disimpegno”, è adibito come cameretta ed occupa una superficie utile netta pari a mq. 6,90 ed un’altezza dal piano di calpestio di ml. 3,60.



Fotografia 40 – Vano 2: La pavimentazione è costituita da piastrelle in gres porcellanato; le pareti rivestite con intonaci ordinari a finitura liscia e tinteggiate con pittura lavabile; il soffitto rivestito con intonaci ordinari a finitura liscia e tinteggiato con pittura a tempera. L'ambiente non dispone di finestre verso l'esterno.



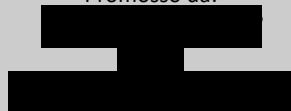
Fotografia 41 – Vano 3: Vi si accede dal “Disimpegno” e comunica con il “Vano 4” e con il “Bagno 2”, è adibito a camera da letto ed occupa una superficie utile netta pari a mq. 11,68 ed un'altezza dal piano di calpestio di ml. 3,60. La pavimentazione è costituita da piastrelle in gres porcellanato, le pareti rivestite con intonaci ordinari a finitura liscia e tinteggiate con pittura lavabile; il soffitto rivestito con intonaci ordinari a finitura liscia e tinteggiato con pittura a tempera.



Fotografia 42 – Vano 3: L’ambiente è dotato di una porta-finestra con aggetto alla “romana” da cui prende aria e luce, è protetto esternamente da una ringhiera in ferro ed internamente di infisso in alluminio con vetri camera, la finestra affaccia su Vico dei Maiorani.



Fotografia 43 – Vano 4: Vi si accede dal “Vano 3”, è adibito a cabina armadio ed occupa una superficie utile netta pari a mq. 3,69 ed un’altezza dal piano di calpestio di ml. 3,60.



Fotografia 46 – Bagno 2; il soffitto risulta interamente rivestito con intonaci ordinari a finitura liscia tinteggiato con pittura a tempera.



Fotografia 47 – Bagno 2: L'ambiente è dotato di una porta-finestra con aggetto alla "romana" da cui prende aria e luce, è protetto esternamente da una ringhiera in ferro ed internamente di infisso in alluminio con vetri camera, la finestra affaccia su Vico dei Maiorani.

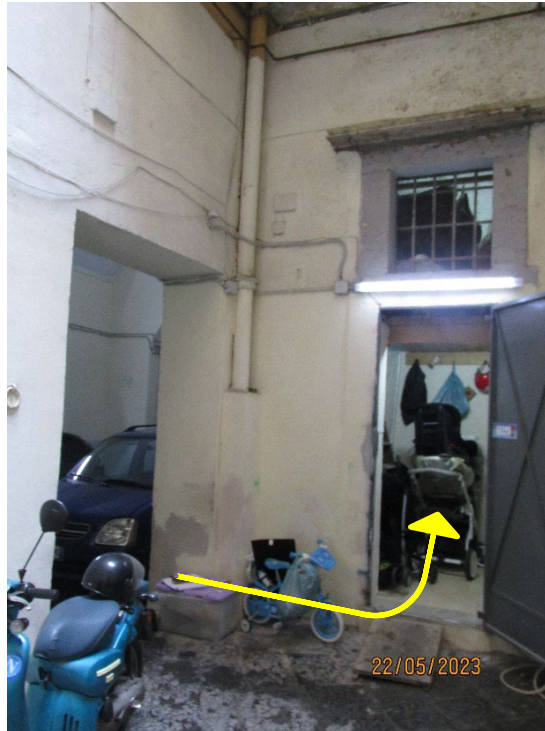
PROCEDIMENTO DI ESECUZIONE IMMOBILIARE N. 372/2021

Promosso da:

G.E. Dott.ssa Maria BALLETTI

IMMOBILE N. 2

SEZ. SLO - FOGLIO 2 – P.LLA 198 SUBB. 35 CAT. C/2 LOCALE DEPOSITO
Napoli sez. San Lorenzo – Vico dei Maiorani civ. 41 – Piano Terra



Fotografia 48 – *Locale Deposito*: Vi si accede dalla corte condominiale del fabbricato, il primo a sinistra per chi entra in detta corte dal Vico dei Maiorani, il piano di calpestio del locale deposito si trova a circa cm. 25,00 di altezza rispetto al piano di calpestio del cortile condominiale. Occupa una superficie utile netta pari a mq. 5,69 e un'altezza di ml. 5,40, risulta protetto esternamente da un serramento in ferro con serratura blindata. La pavimentazione è costituita per tutta la superficie da piastrelle in ceramica smaltata.



Fotografia 49 – *Locale Deposito*: le pareti sono rivestite da intonaci ordinari a finitura liscia e tinteggiate con pittura lavabile; il soffitto del solaio si presenta a botte e risulta interamente rivestito con intonaci ordinari e tinteggiato con pittura a tempera.

PROCEDIMENTO DI ESECUZIONE IMMOBILIARE N. 372/2021

Promosso da:



G.E. Dott.ssa Maria BALLETTI



Fotografia 50 – Locale Deposito: Il locale dispone di un soppalco in legno.



Fotografia 51 – Locale Deposito: Il locale è dotato di una finestra protetta con grate in ferro posta sopra la porta d'ingresso.

PROCEDIMENTO DI ESECUZIONE IMMOBILIARE N. 372/2021

Promosso da:

G.E. Dott.ssa Maria BALLETTI

IMMOBILE N. 3

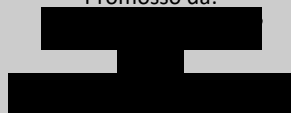
SEZ. SLO - FOGLIO 2 – P.LLA 198 SUBB. 37 CAT. F/5 PORZIONE DI LASTRICO SOLARE
Napoli sez. San Lorenzo – Vico dei Maiorani civ. 41 – Piano Quarto lato est



Fotografia 52 – Lastrico Solare: Per accedervi bisogna posizionare una prima scala portatile sui gradini della scala condominiale in prossimità del terzo piano.



Fotografia 53 – Lastrico Solare: tramite l'apertura di un serramento in ferro, consente l'accesso al ballatoio del torrino in muratura.



Fotografia 54 – Lastrico Solare: Giunti al ballatoio del torrino in muratura è necessario posizionare un’ulteriore scala portatile.



Fotografia 55 – Lastrico Solare: il torrino in muratura è dotato di due serramenti in ferro di protezione, uno installato alla base, quindi sul ballatoio, e l’altro installato al vertice, quindi sul terrazzo.



Fotografia 56 – Lastrico Solare: Il Lastrico Solare occupa una superficie utile calpestabile pari a mq. 76,64 e risulta interamente pavimentato con guaina bituminosa, tinteggiata con vernice acrilica protettiva.



Fotografia 57 – Lastrico Solare: Sui confini esterni sono presenti muretti di diverse altezze che fanno da recinzione verso il vuoto e sono utilizzati per sorreggere antenne e pompe di calore a servizio delle unità immobiliari che insistono nel fabbricato; infatti, sul Lastrico Solare ci sono numerosi cavi in attraversamenti aereo.

