

# RELAZIONE FOTOGRAFICA

IMMOBILE SITO IN COMUNE DI RIVE

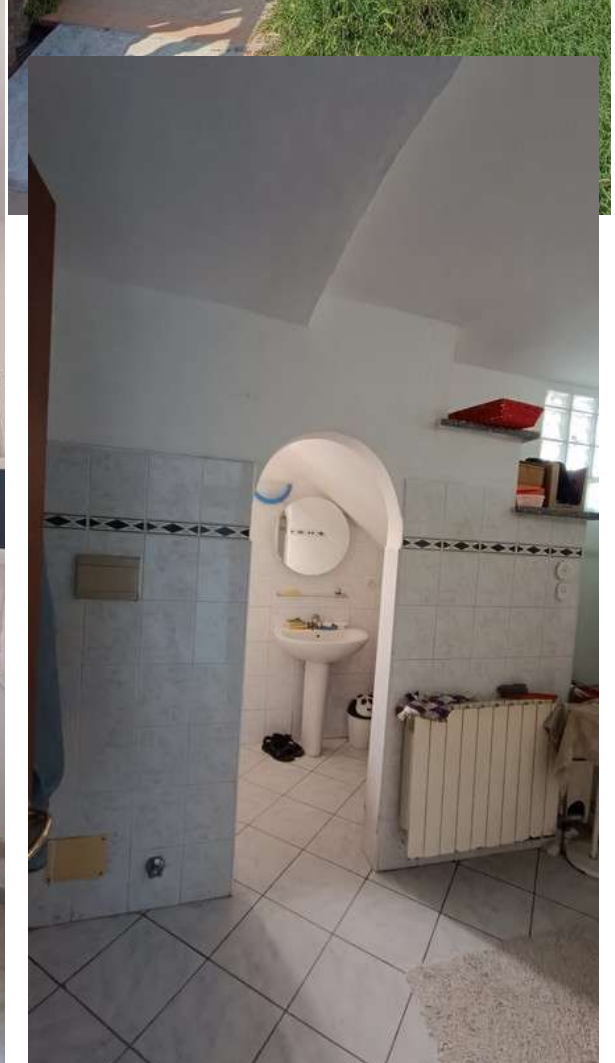
CATASTALMENTE IDENTIFICATO AL FOGLIO 3 MAPPALI 118 sub 1

RIPRESE FOTOGRAFICHE EFFETTUATE IL GIORNO 27/05/2025











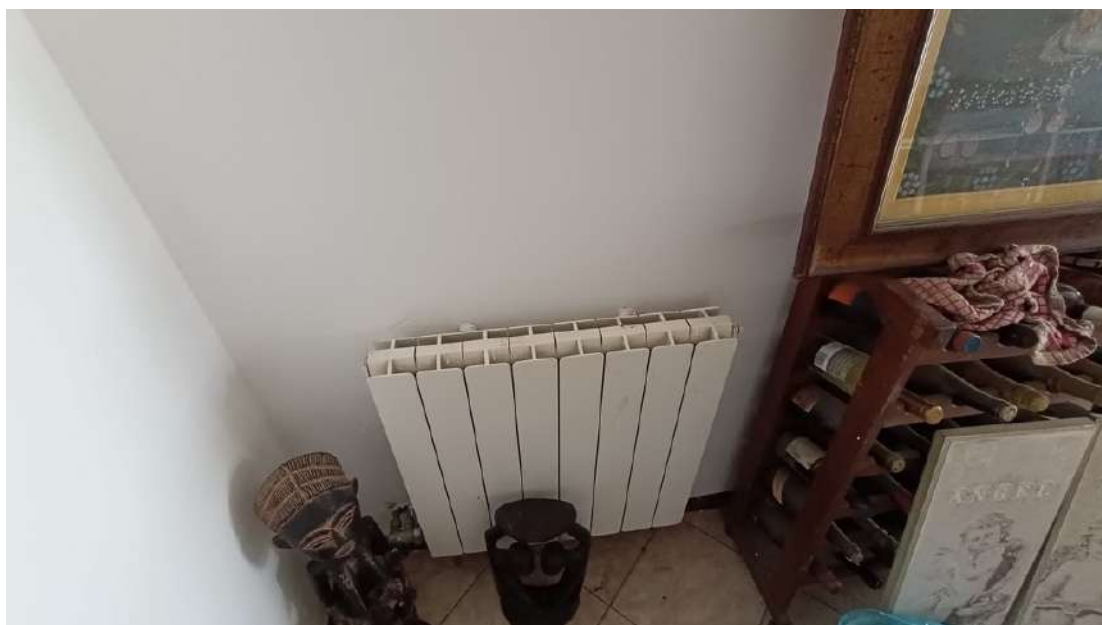














CASALE MONFERRATO 04/09/2025

IL TECNICO  
BREZZA GEOM. ANDREA

*Andrea Brezza*

A circular professional seal for Geom. Andrea Brezza, n. 519, Collegio dei Geometri di Casale M.to e Cuneo. The seal is black and white and contains the text "Geom. Andrea Brezza n. 519" and "Collegio dei Geometri di Casale M.to e Cuneo".