

LOTTO 2. IMM 2-3: Abitazione e Deposito a Melilli, C.da San Giuliano-Petrara. C. F. fg 9, plla 443, sub 1 e 2



Foto n° 01. Melilli. C.da San Giuliano-Petrara: vista Sud



Foto n° 02. Melilli. C.da San Giuliano-Petrara: Ingresso al Lotto



Foto n° 03. Abitazione e deposito: vista Ovest





Foto n° 2.1. Abitazione: vista Est



Foto n° 2.2. Abitazione: vista Nord



Foto n° 2.3. Abitazione: vista Ovest





Foto n° 2.4. P.T. Ingresso



Foto n° 2.5. P.T. Vano



Foto n° 2.6. P.T. Soggiorno



Foto n° 2.7. P.T. Soggiorno





Foto n° 2.8. P.T. Cucina

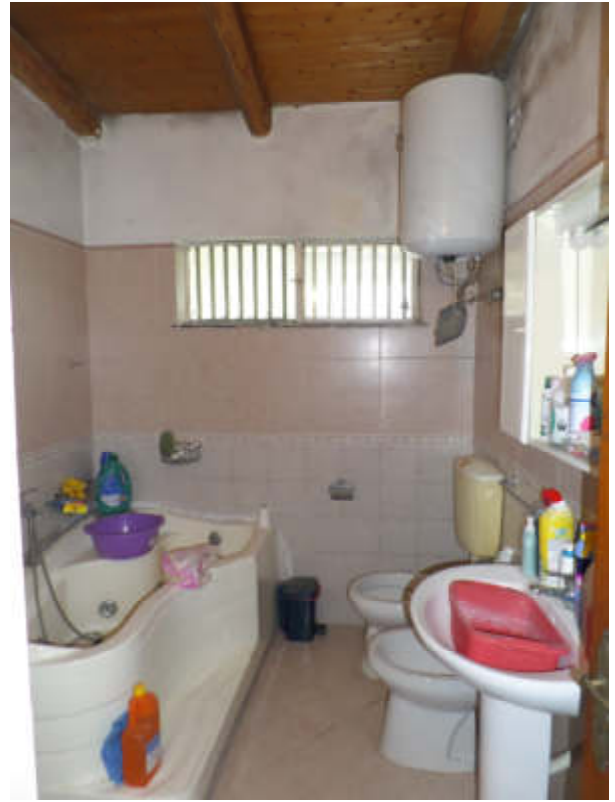


Foto n° 2.9. P.T. Bagno



Foto n° 2.10. P. Sl. Vano



Foto n° 2.11. P. Sl. Vano





Foto n° 2.12. Piano Seminterrato: vista Ovest



Foto n° 2.13. Piano Seminterrato: vista Nord

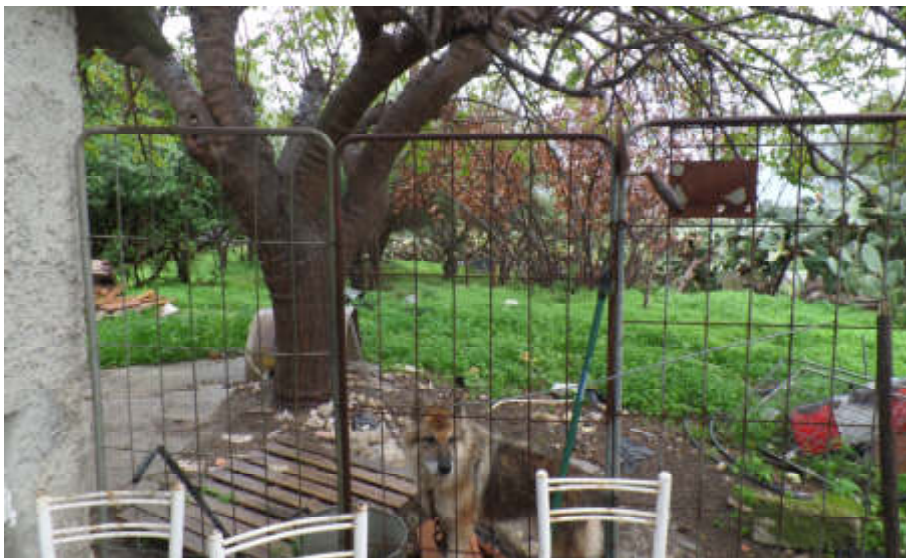


Foto n° 2.14. Lotto di terreno: vista Ovest



LOTTO 2. IMM 3: Locale di deposito (C/2) a Melilli, C.da San Giuliano-Petrara, P. T. C. F. fg 9, plla 443, sub 2



Foto n° 3.1. Locale di deposito: vista Ovest



Foto n° 3.2. Deposito: Vano 1



Foto n° 3.3. Deposito: Vano 2

