

**TRIBUNALE DI FIRENZE**  
SEZIONE ESECUZIONI IMMOBILIARI  
RUOLO GENERALE ESECUZIONE N. **259/2023**  
**G.E. DOTT.SSA GIOVANNA MAZZA**  
RELAZIONE PERITALE

ALLEGATO N. 3

DOCUMENTAZIONE FOTOGRAFICA



TRIBUNALE DI FIRENZE  
SEZIONE ESECUZIONI IMMOBILIARI  
RUOLO GENERALE ESECUZIONI N. 259/2023  
PUNTI DI RIPRESA FOTOGRAFICI

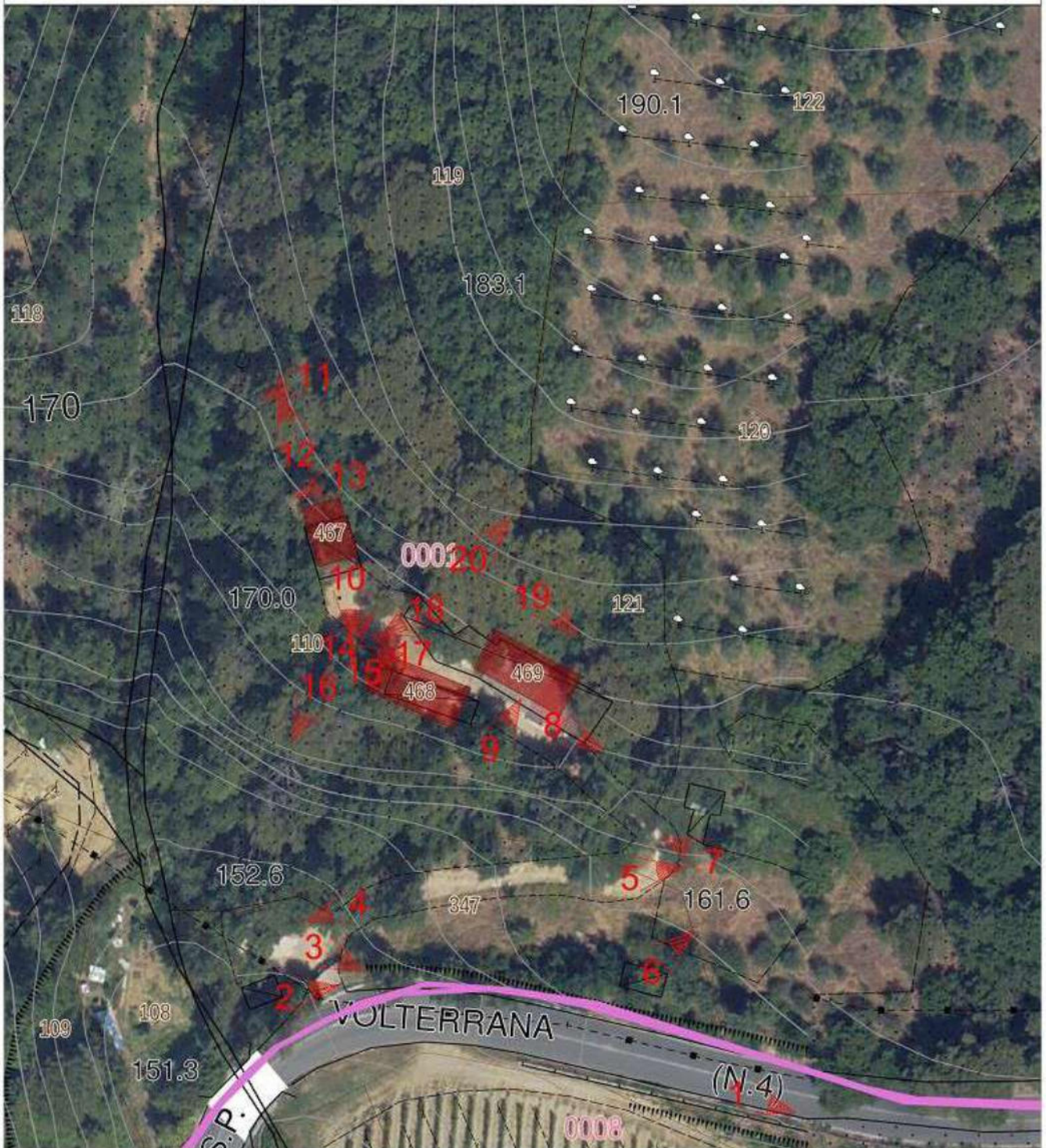




Foto 1



Foto 2





Foto 3



Foto 4





Foto 5



Foto 6





Foto 7



Foto 8





Foto 9



Foto 10





Foto 11

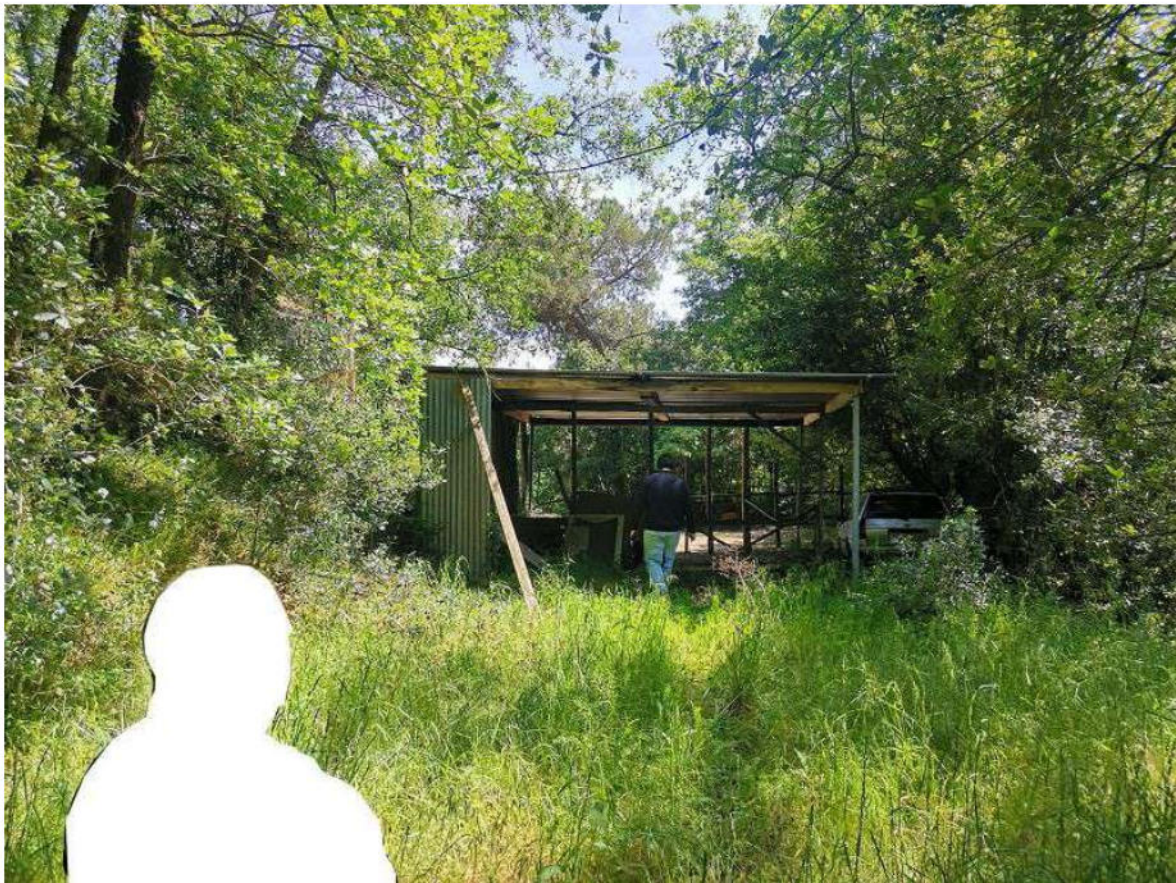


Foto 12





Foto 13



Foto 14



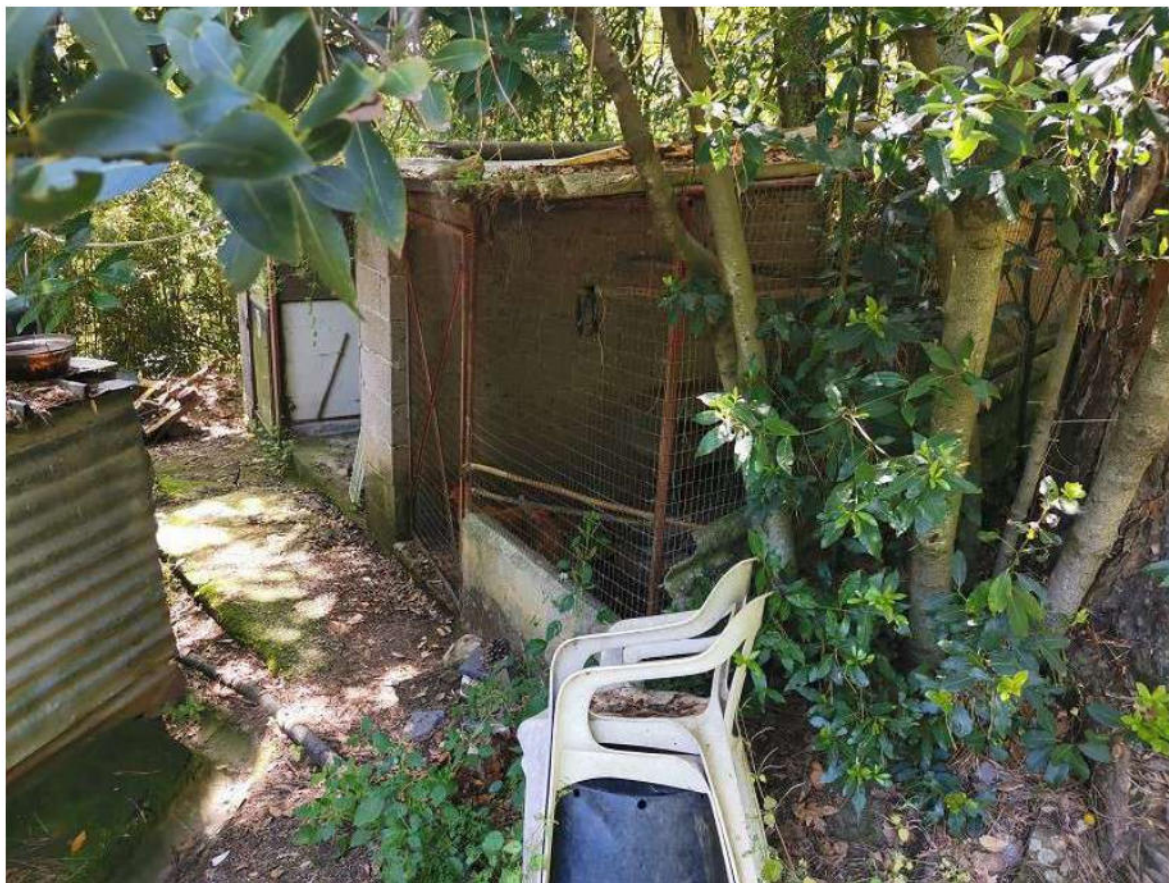


Foto 15



Foto 16





Foto 17



Foto 18





Foto 19



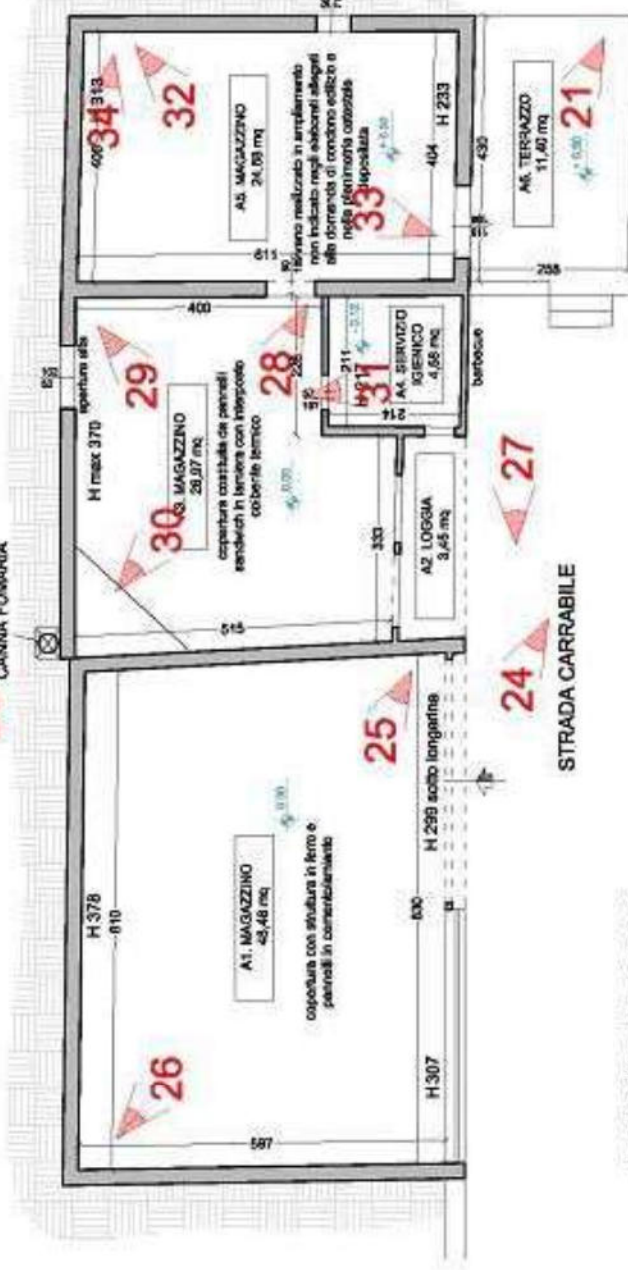
Foto 20



TRIBUNALE DI FIRENZE  
SEZIONE ESECUZIONI IMMOBILIARI  
RUOLO GENERALE ESECUZIONI N. 259/2023  
PUNTI DI RIPRESA FOTOGRAFICI  
EDIFICIO 1 - P.LLA CATASTALE 469



CANNA FUMARIA



PIANO TERRA



Foto 21



Foto 22





Foto 23

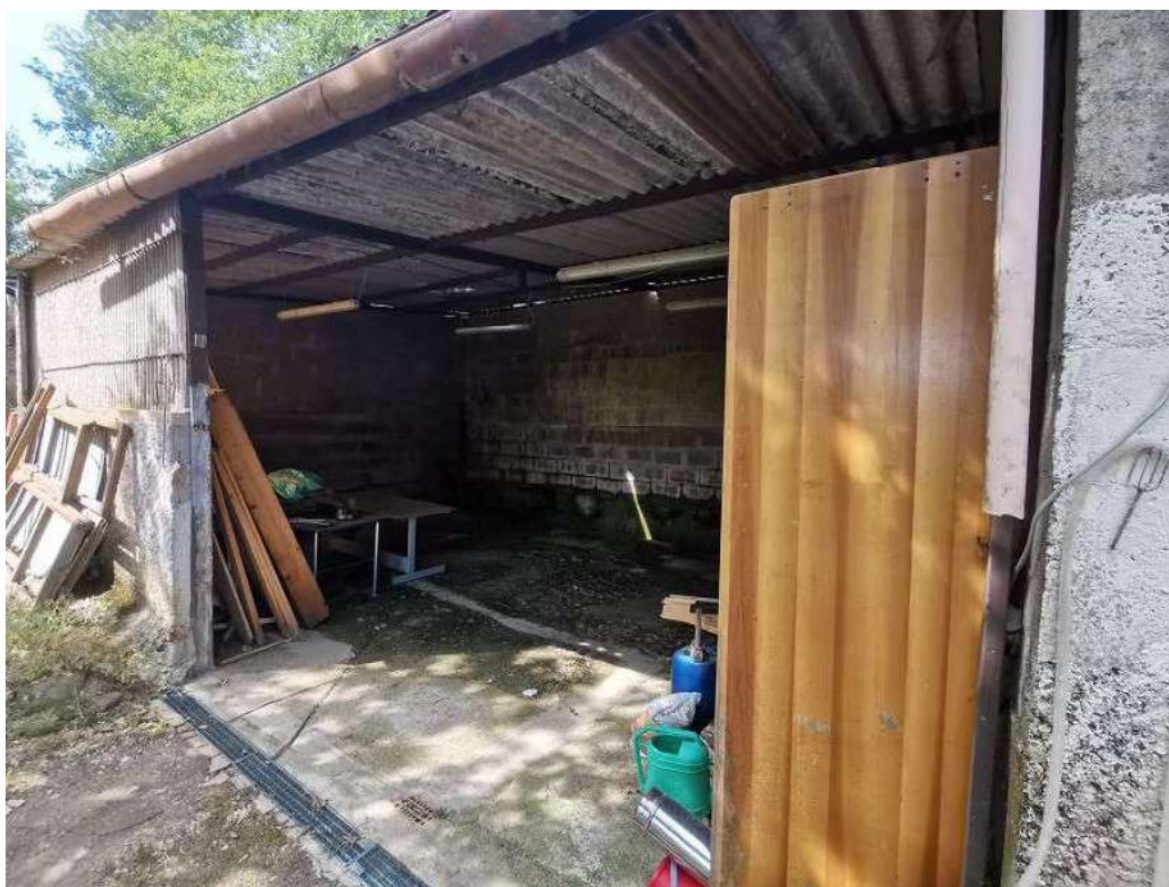


Foto 24



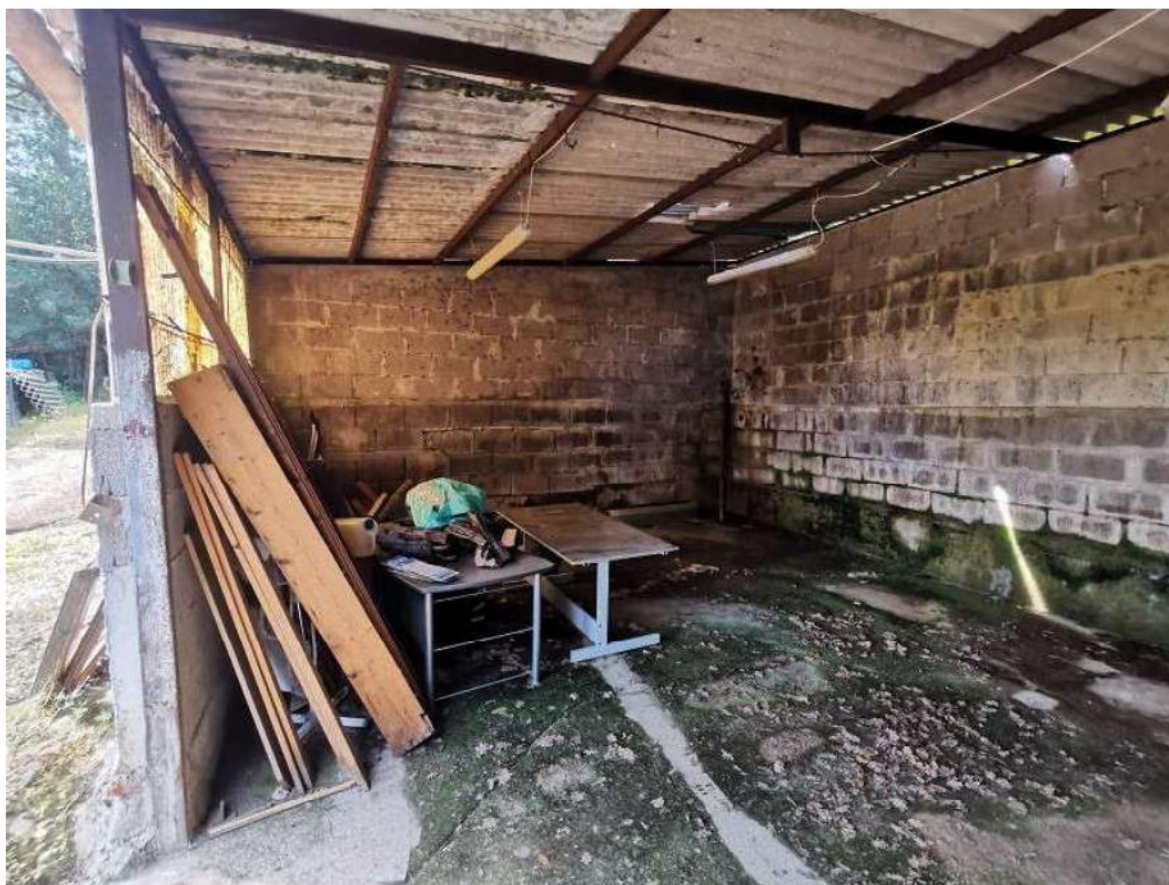


Foto 25



Foto 26





Foto 27



Foto 28





Foto 29



Foto 30



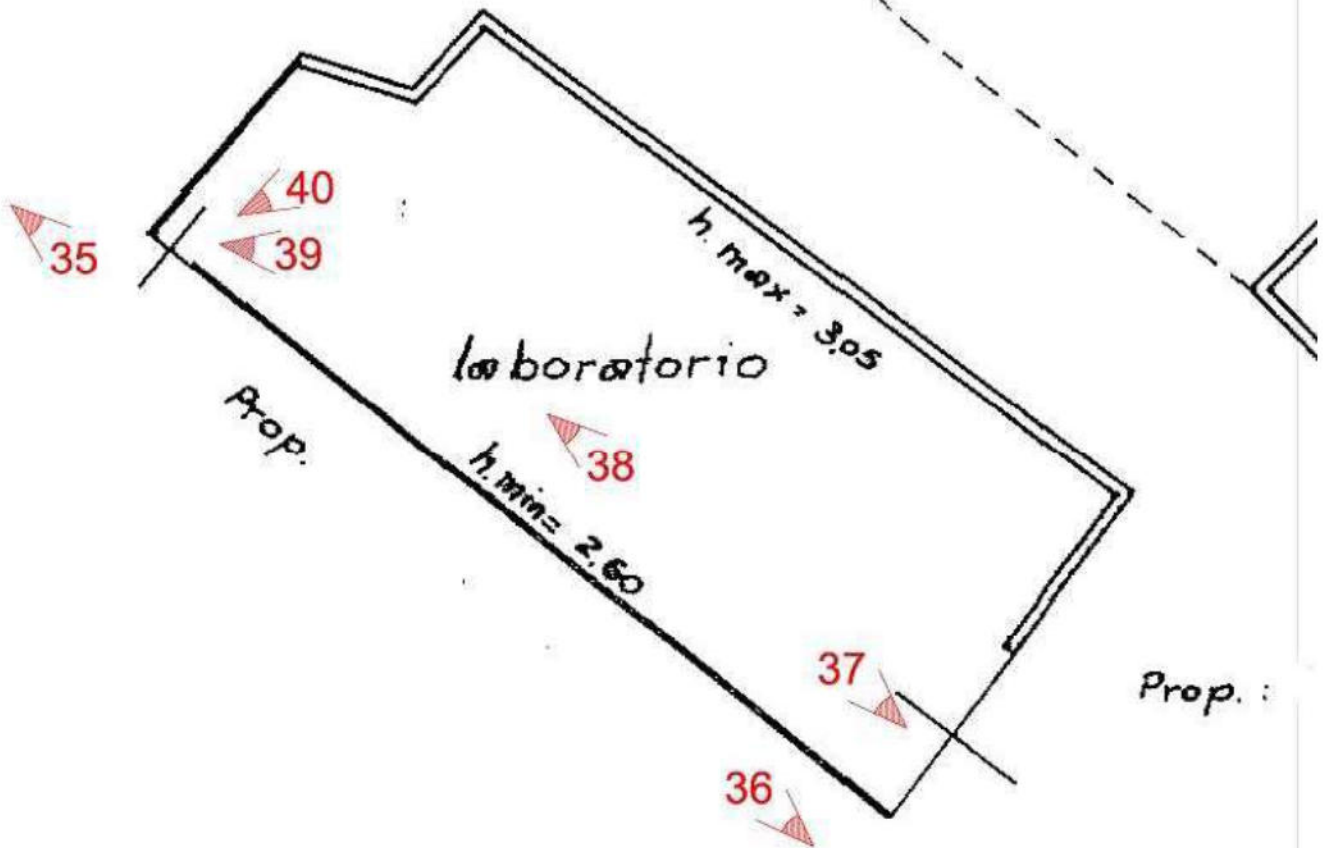


Foto 31



TRIBUNALE DI FIRENZE  
SEZIONE ESECUZIONI IMMOBILIARI  
RUOLO GENERALE ESECUZIONI N. 259/2023  
PUNTI DI RIPRESA FOTOGRAFICI  
EDIFICIO 2 - P.LLA CATASTALE 468

O T E I



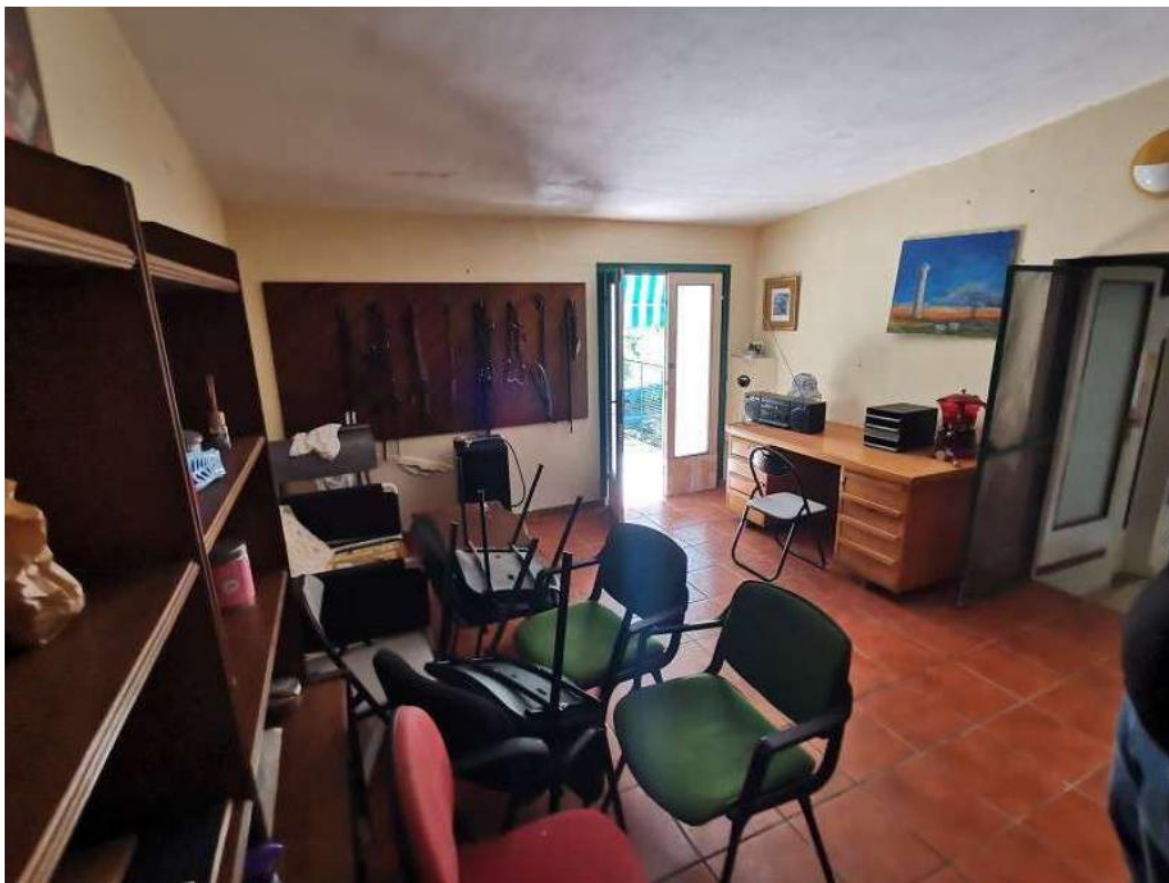


Foto 32

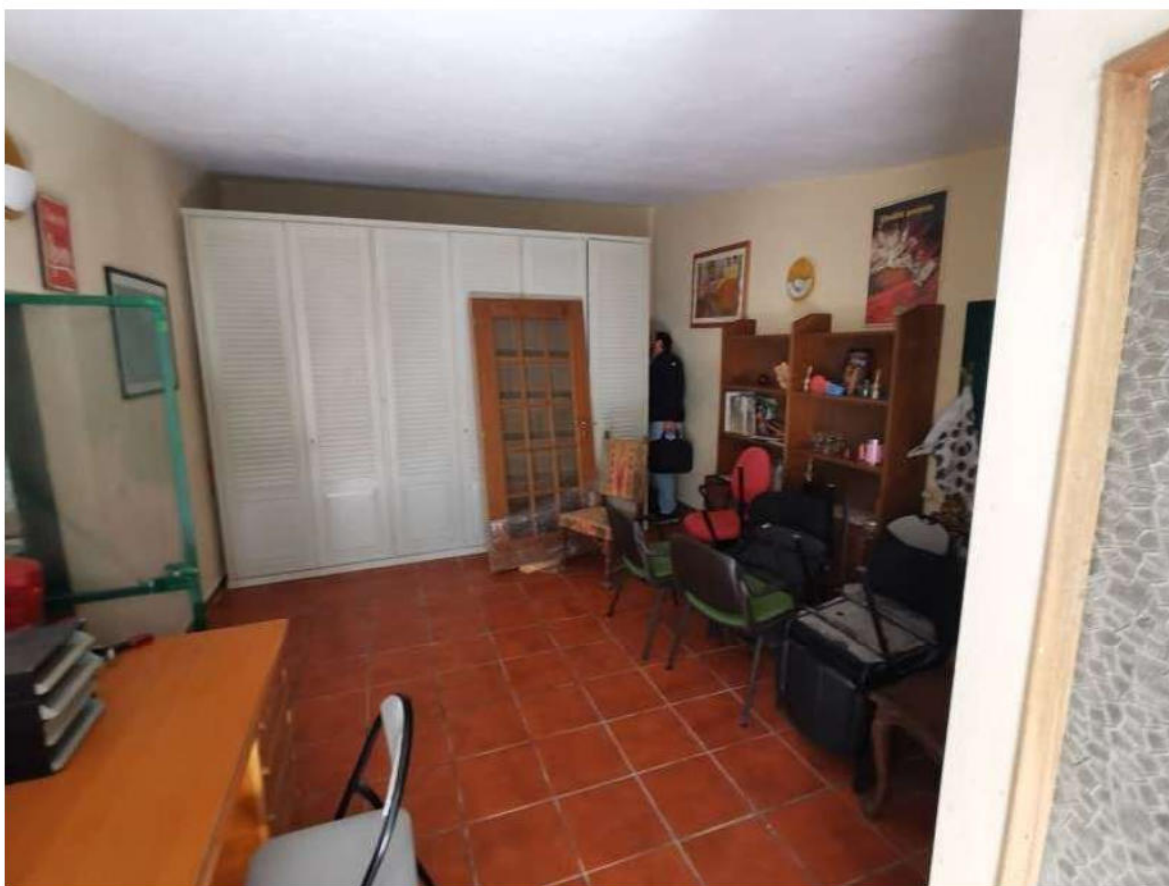


Foto 33





Foto 34



Foto 35





Foto 36



Foto 37





Foto 38



Foto 39





Foto 40

