



FOTO N. 1: Capannone Via Matilde Serao n. 21, ingresso carrabile e pedonale. Si può, altresì, osservare l'ingresso alla cabina ENEL (sulla destra) e l'unità immobiliare ad uso abitativo realizzata all'estradosso della copertura.



FOTO N. 2: Capannone Via Matilde Serao n. 21, ingresso carrabile e pedonale. Si può, altresì, osservare l'ingresso alla cabina ENEL (sulla destra) e l'unità immobiliare ad uso abitativo realizzata all'estradosso della copertura.



FOTO N. 3: Capannone Via Matilde Serao n. 21, prospetto ovest.



FOTO N. 4: Capannone Via Matilde Serao n. 21, si possono osservare le “tre navate” in cui risulta suddiviso il capannone dalla pilastratura esistente.



POCO X6 PRO 5G

27/06/2025 09:44

FOTO N. 5: Capannone Via Matilde Serao n. 21, si possono osservare le “tre navate” in cui risulta suddiviso il capannone dalla pilastratura esistente e le condizioni di degrado in cui lo stesso versa.



FOTO N. 6: Capannone Via Matilde Serao n. 21, “navata destra”. Si può osservare la cabina ENEL avente accesso solo dall’esterno mediante apposita porta in ferro.



FOTO N. 7: Capannone Via Matilde Serao n. 21, “navata destra”. Si può osservare il blocco bagni e la scala di accesso all’estradosso della cabina ENEL e dei bagni. E’, altresì, visibile, la scala infero realizzata per consentire l’accesso (unico) all’unità abitativa realizzata sull’estradosso della copertura.



FOTO N. 8: Capannone Via Matilde Serao n. 21, “navata destra”, blocco bagni.

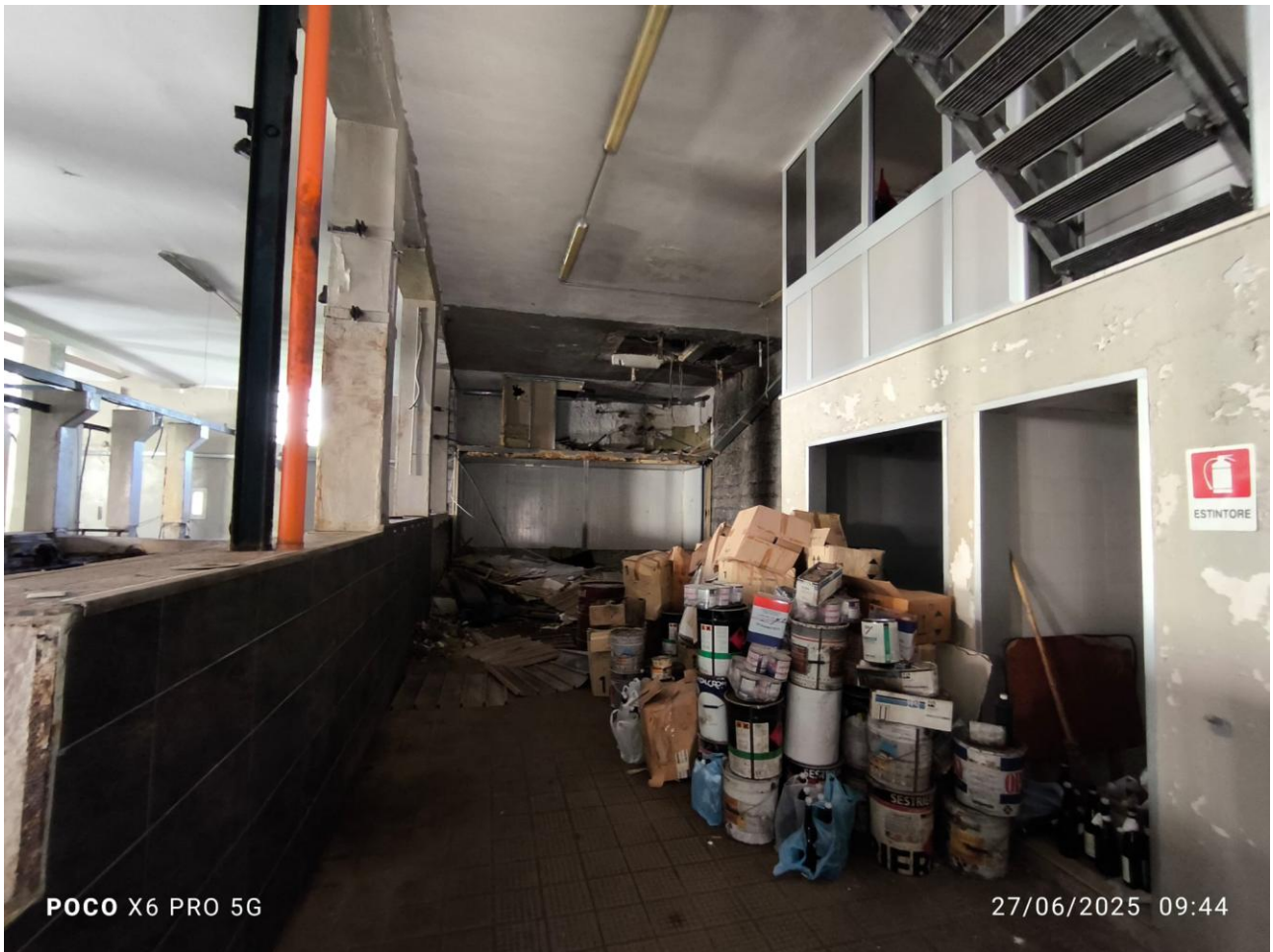


FOTO N. 9: Capannone Via Matilde Serao n. 21, “navata destra”.

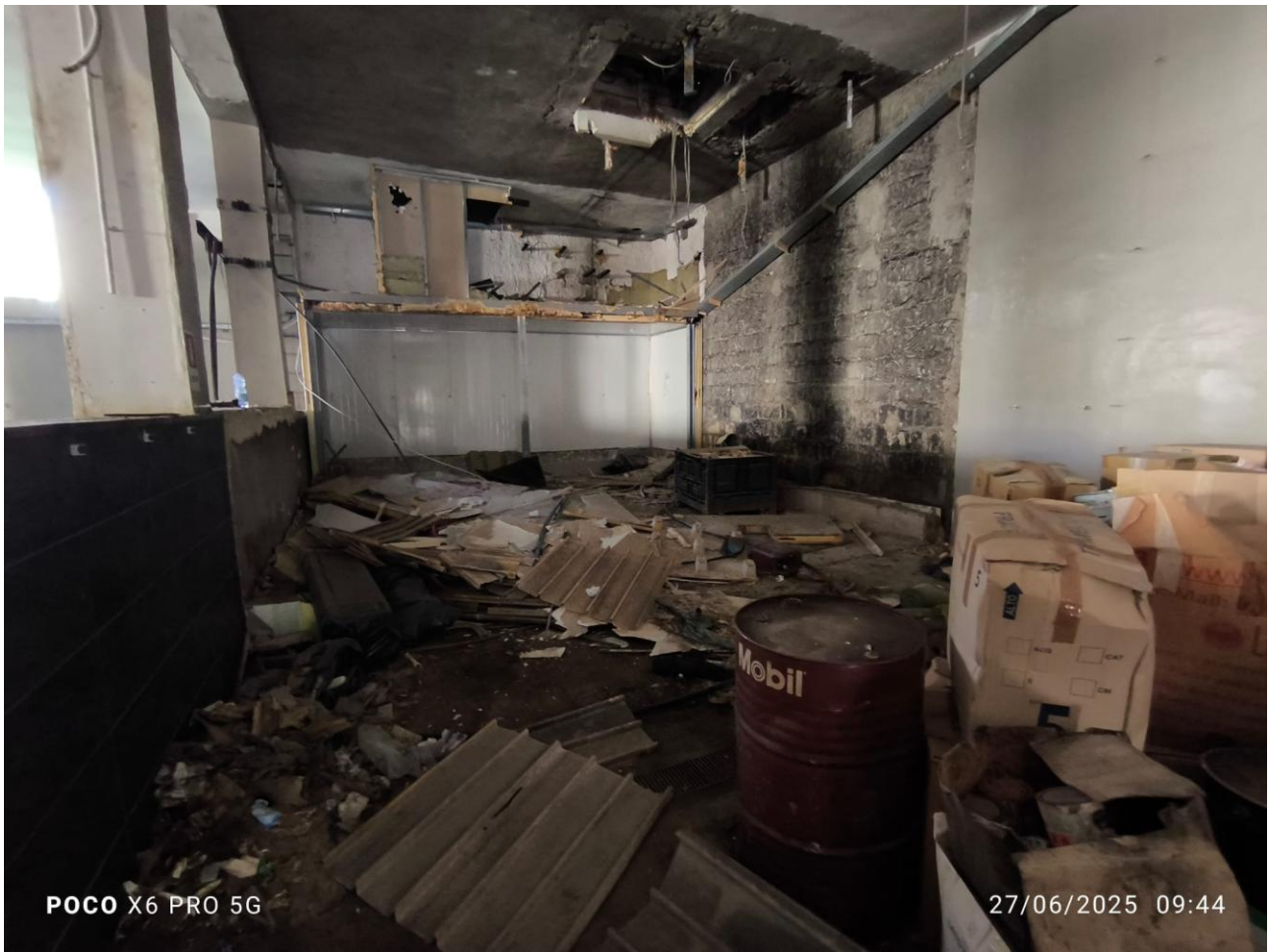


FOTO N. 10: Capannone Via Matilde Serao n. 21, “navata destra”.



FOTO N. 11: Capannone Via Matilde Serao n. 21, “navata destra”, estradosso cabina ENEL.



FOTO N. 12: Capannone Via Matilde Serao n. 21, “navata destra”, estradosso blocco bagni.



FOTO N. 13: Capannone Via Matilde Serao n. 21, ingresso carrabile e pedonale.

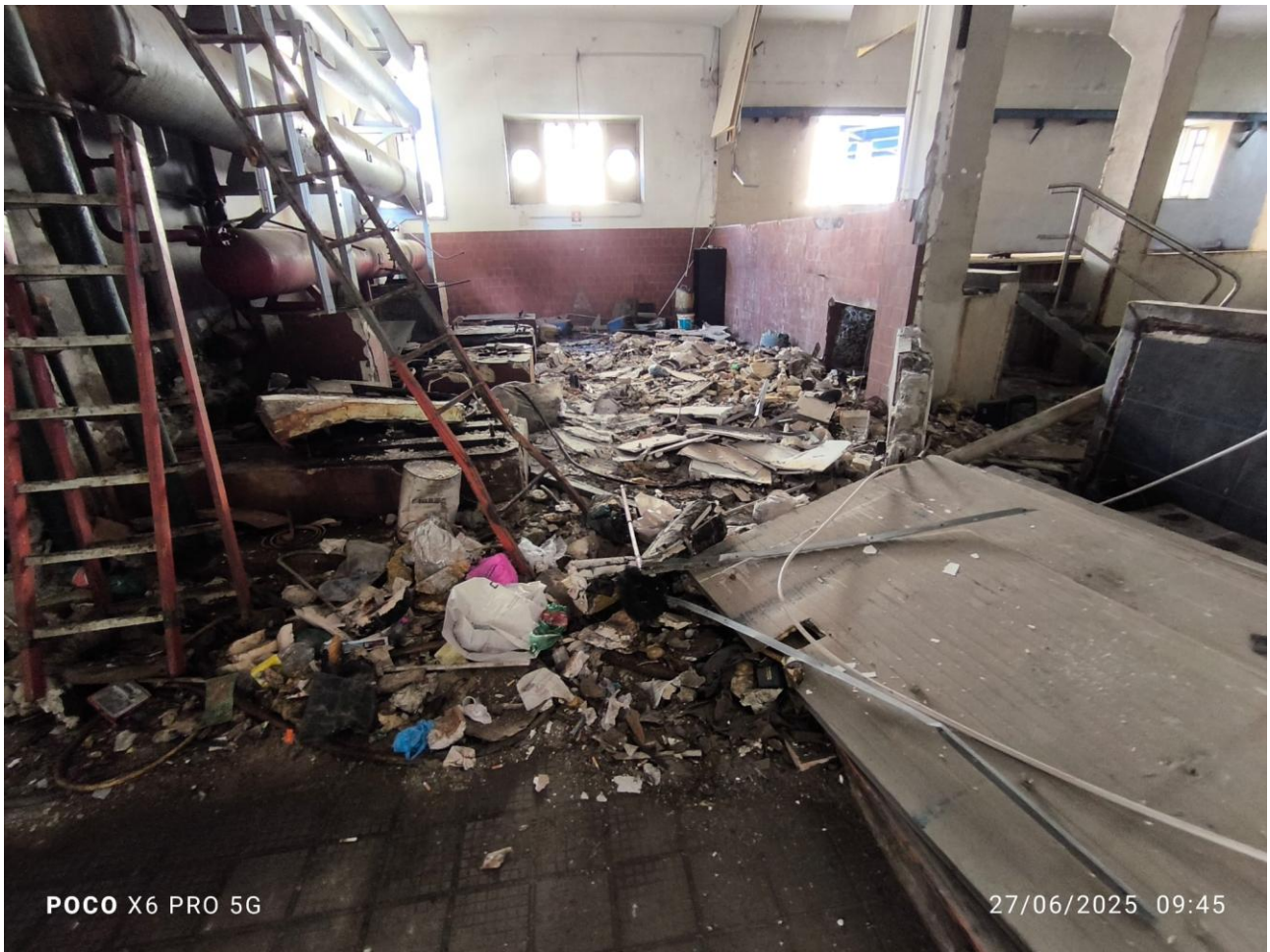


FOTO N. 14: Capannone Via Matilde Serao n. 21, condizioni di degrado.



FOTO N. 15: Capannone Via Matilde Serao n. 21, “navata centrale”.



FOTO N. 16: Capannone Via Matilde Serao n. 21, “navata centrale”.



FOTO N. 17: Capannone Via Matilde Serao n. 21, “navata centrale”.



FOTO N. 18: Capannone Via Matilde Serao n. 21, “navata sinistra”.



FOTO N. 19: Capannone Via Matilde Serao n. 21, “navata sinistra”.



POCO X6 PRO 5G

27/06/2025 10:11

FOTO N. 20: Capannone Via Matilde Serao n. 21, “navata sinistra”.



FOTO N. 21: Capannone Via Matilde Serao n. 21, vista interna dall'alto.



FOTO N. 22: Unità immobiliare, non oggetto di pignoramento, realizzata sull'estradosso della copertura e avente unico ed esclusivo accesso dall'interno del capannone mediante la scala in ferro.



FOTO N. 23: Unità immobiliare, non oggetto di pignoramento, realizzata sull'estradosso della copertura e avente unico ed esclusivo accesso dall'interno del capannone mediante la scala in ferro.



FOTO N. 24: Unità immobiliare, non oggetto di pignoramento, realizzata sull'estradosso della copertura e avente unico ed esclusivo accesso dall'interno del capannone mediante la scala in ferro.