

Foto n.1 – *“vista esterna dell’abitazione con garage a piano terra da via M. Armando Diaz”*



Foto n.2 – *“vista esterna dell’abitazione con garage a piano terra da via M. Armando Diaz”*



Foto n.3 – “vista esterna dell’abitazione con garage di via A. Diaz angolo viale M. L. King”



Foto n.4 – “vista esterna dell’abitazione a piano terra da viale Martin Luter King”



Foto n.5 – abitazione P.T. – “cucina/soggiorno pranzo”



Foto n.6 – abitazione P.T. – “cucina/soggiorno pranzo”



Foto n.7 – abitazione P.T. – “cucina/soggiorno pranzo”



Foto n.8 – abitazione P.T. – “angolo cottura nel pozzo luce”



Foto n.9 – abitazione P.T. – “pozzo luce scoperto”



Foto n.10 – abitazione P.T. – “pozzo luce scoperto”



Foto n.11 – abitazione P.T. – “letto doppio”



Foto n.12 – abitazione P.T. – “letto doppio”



Foto n.13 – abitazione P.T. – “*corridoio*”



Foto n.14 – abitazione P.T. – “*corridoio*”



Foto n.15 – abitazione P.T. – “*letto matrimoniale*”



Foto n.16 – abitazione P.T. – “*letto matrimoniale*”



Foto n.17 – abitazione P.T. – “ripostiglio/lavanderia”



Foto n.18 – abitazione P.T. – “ripostiglio/lavanderia”



Foto n.19 – abitazione P.T. – “*locale igienico*”



Foto n.20 – abitazione P.T. – “*locale igienico*”



Foto n.21 – “garage pertinenziale a piano terra”



Foto n.22 – “comunicazione interna tra garage e abitazione”



Foto n.23 – “porta di ingresso tamponata dal vano scala comune su via A. Diaz n.211”

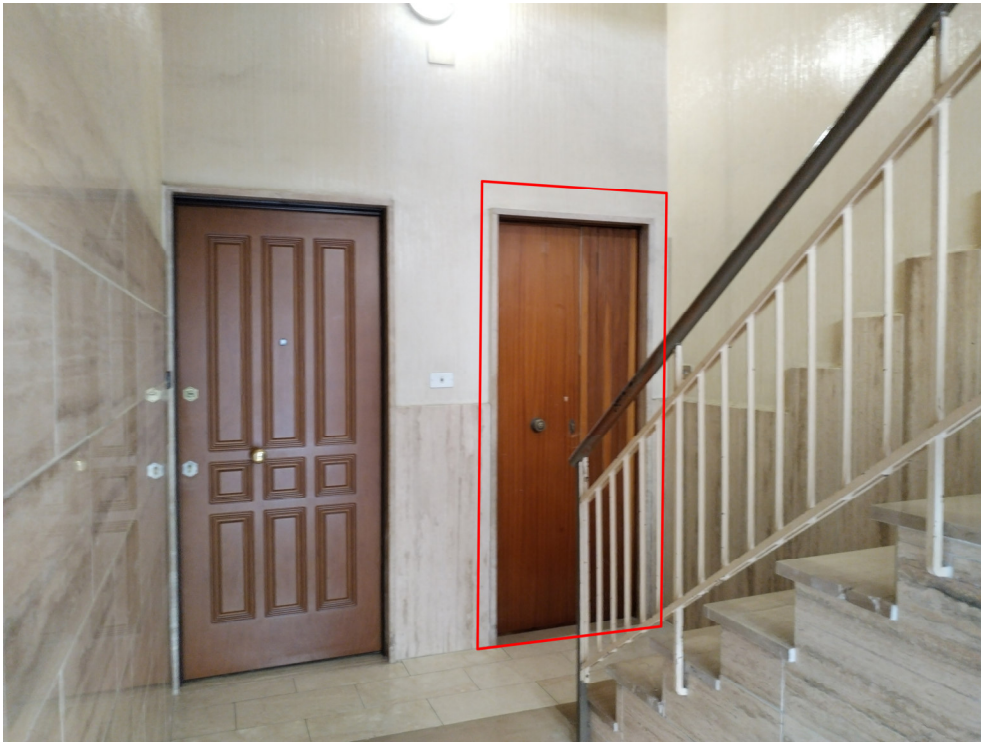


Foto n.24 – “portone di accesso al vano scala comune su via A. Diaz n.211”



Foto n.25 – “vano scala comune per l’accesso al vano tecnico”



Foto n.26 – “vano scala comune per l’accesso al vano tecnico”



Foto n.27 – “vano tecnico sul lastrico solare comune”



Foto n.28 – “vista interna del vano tecnico sul lastrico solare comune”



