

TRIBUNALE DI MANTOVA

-

ESECUZIONE IMMOBILIARE N. 43/2025

Promossa da

[REDACTED]

Contro

[REDACTED]

DOCUMENTAZIONE FOTOGRAFICA

Il C.T.U.
Arch. Roberto Cordioli





Foto n. 1 – Ortofoto



Foto n. 2 – Vista frontale (Est)





Foto n. 3 – Vista laterale (Nord)



Foto n. 4 – Vista posteriore (Ovest)





Foto n. 5 – Ingresso pedonale su via Giorgio Gaber



Foto n. 6 – Ingresso carraio su via Giorgio Gaber





Foto n. 7 – Passaggio comune



Foto n. 8 – Appartamento – Piano I° – Ingresso





Foto n. 9 – Appartamento – Piano I° – Disimpegno

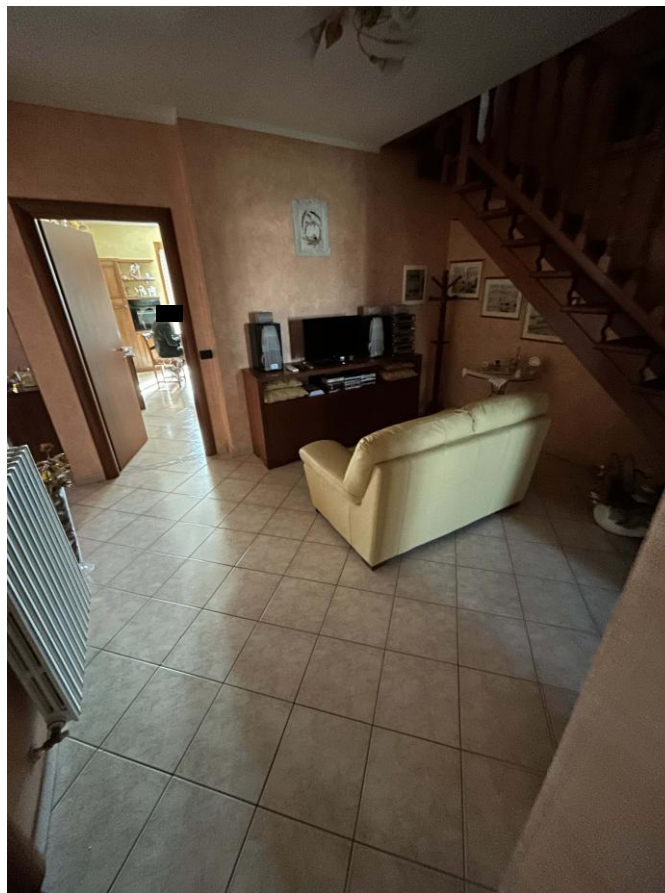


Foto n. 10 – Appartamento – Piano I° – Soggiorno





Foto n. 11 – Appartamento – Piano I° – Cucina



Foto n. 12 – Appartamento – Piano I° – Camera da letto matrimoniale





Foto n. 13 – Appartamento – Piano I° – Camera da letto singola



Foto n. 14 – Appartamento – Piano I° – Bagno





Foto n. 15 – Appartamento – Piano I° – Portico accessibile da camera da letto matrimoniale



Foto n. 16 – Appartamento – Piano I° – Portico accessibile da disimpego





Foto n. 17 – Appartamento – Piano I° – Scala d'accesso sottotetto

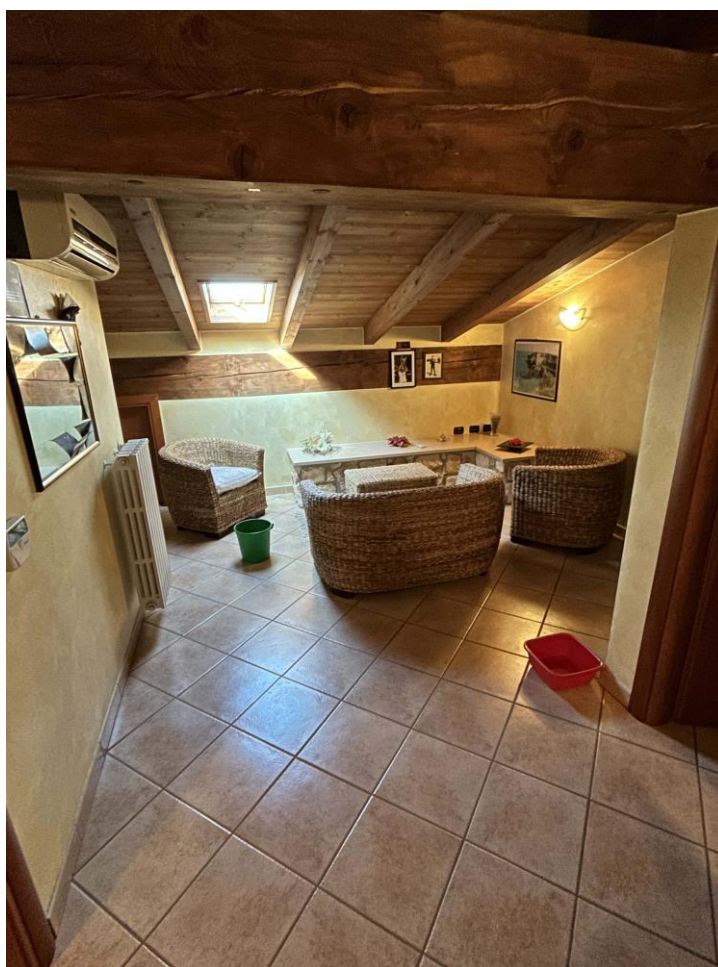


Foto n. 18 – Appartamento – Sottotetto – Locale n. 1





Foto n. 19 – Appartamento – Sottotetto – Locale n. 2



Foto n. 20 – Appartamento – Sottotetto – Locale n. 3



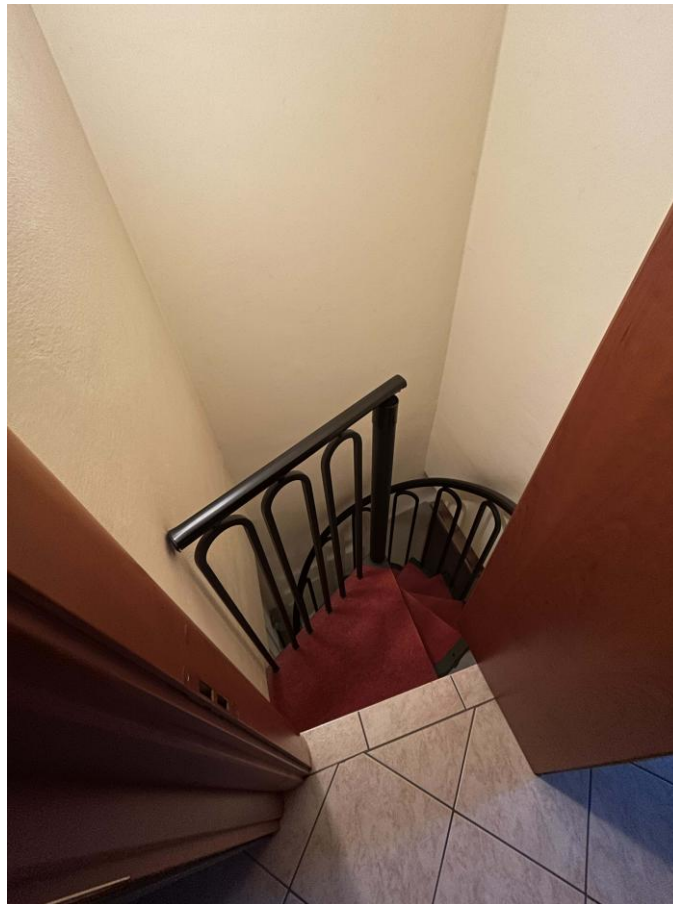


Foto n. 21 – Appartamento – Piano I° – Scala d'accesso garage



Foto n. 22 – Garage – Piano T – Ingresso





Foto n. 23 Garage – Piano T

