



Foto n. 82: separè in alluminio per ufficio

“Omissis”

REPERTO FOTOGRAFICO



Foto n. 83: tende in fibra di vetro



Foto n. 84: mobile basso (sala riservata)

REPERTO FOTOGRAFICO



Foto n. 86: divani e tavoli in vetro ubicati nella sala d'attesa

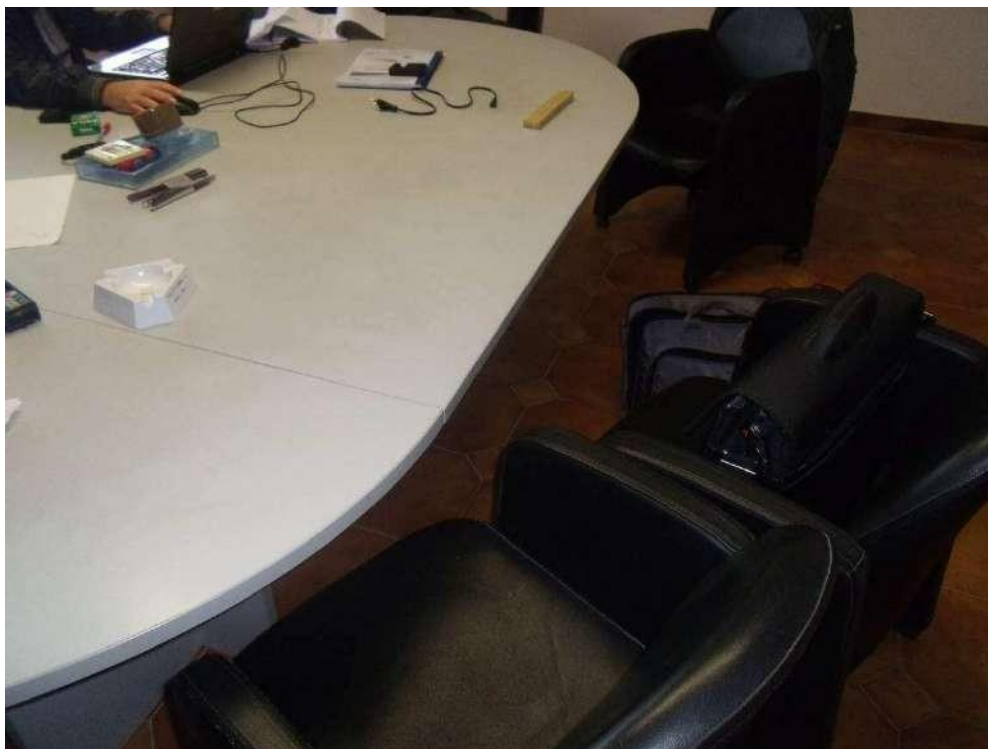


Foto n. 87: n. 8 poltroncine e tavolo sagomato

“Omissis”

REPERTO FOTOGRAFICO



Foto n. 88: scrivania noce (sala contabilità)

REPERTO FOTOGRAFICO



Foto n. 88-bis: poltrona sala contabilità



Foto n. 89: stampante EPSON LQ1070

REPERTO FOTOGRAFICO



Foto n. 90: fotocopiatrice MINOLTA ubicata nel corridoio della presidenza



Foto n. 90-bis: fotocopiatrice MINOLTA ubicata nell'ufficio contabilità

REPERTO FOTOGRAFICO



Foto n. 91: fotocopiatore CANON 6320



Foto n. 92: server IBM completo di gruppo di continuità

REPERTO FOTOGRAFICO



Foto n. 93: plotter HP 500



Foto n. 94: macchina piegatrice EUROFOLD completa di appendisegni

REPERTO FOTOGRAFICO



Foto n. 95: plotter HP 1050C



Foto n. 96: stampante EPSON EPL-N7000

REPERTO FOTOGRAFICO



Foto n. 97: n. 3 poltrone (direzione tecnica)



Foto n. 97-bis: n. 10 poltrone sala riunione

REPERTO FOTOGRAFICO



Foto n. 98: pc completo più monitor 22 pollici (direzione tecnica)



Foto n. 99: n. 3 scrivanie con angoli da 45° più n. 2 terminali (ufficio qualità)

“Omissis”

REPERTO FOTOGRAFICO

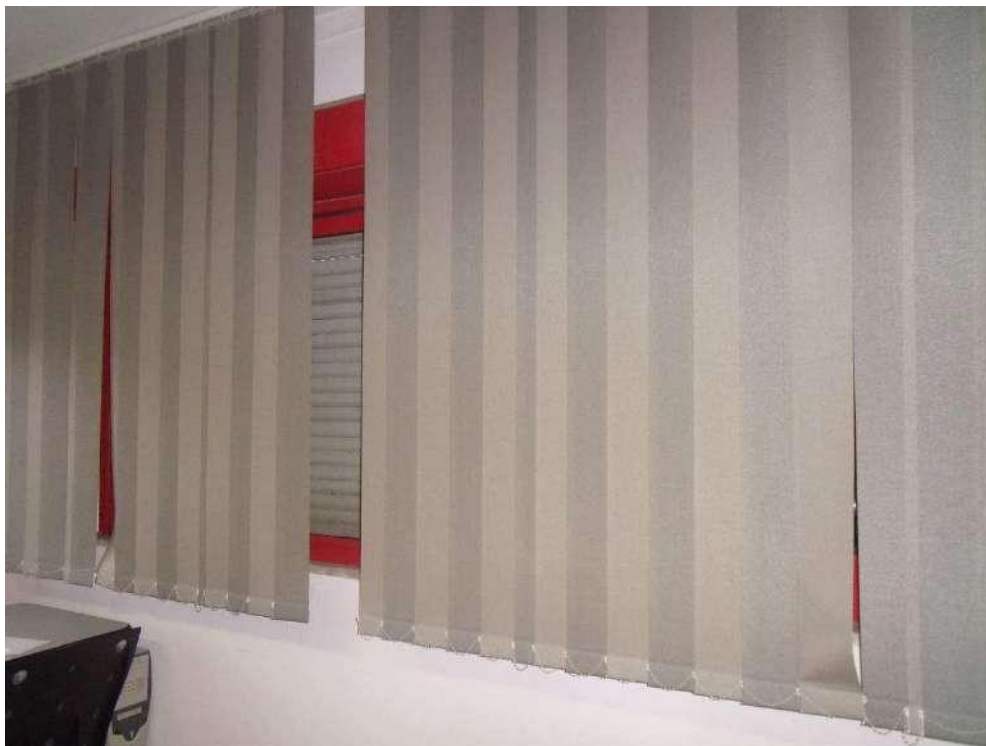


Foto n. 100: tende verticali in fibra di vetro

Foto n. 102: stampante EPSON STYLUS 3000 (archivio)

REPERTO FOTOGRAFICO



Foto n. 103: scrivania con prolunga (ufficio operativo)

REPERTO FOTOGRAFICO



Foto n. 103-bis: mobile basso (ufficio operativo)



Foto n. 103-ter: cassetiera (ufficio operativo)

Foto n. 104: libreria (ufficio operativo)

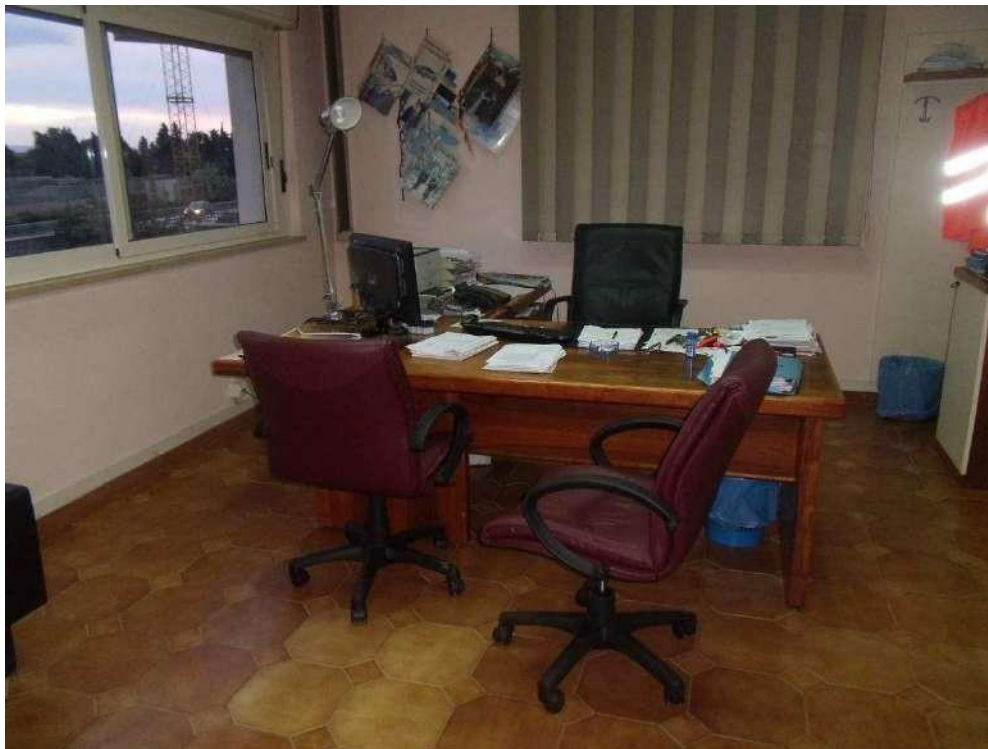


Foto n. 105: scrivania con prolunga più libreria più n. 2 divani più n.2 poltrone

REPERTO FOTOGRAFICO

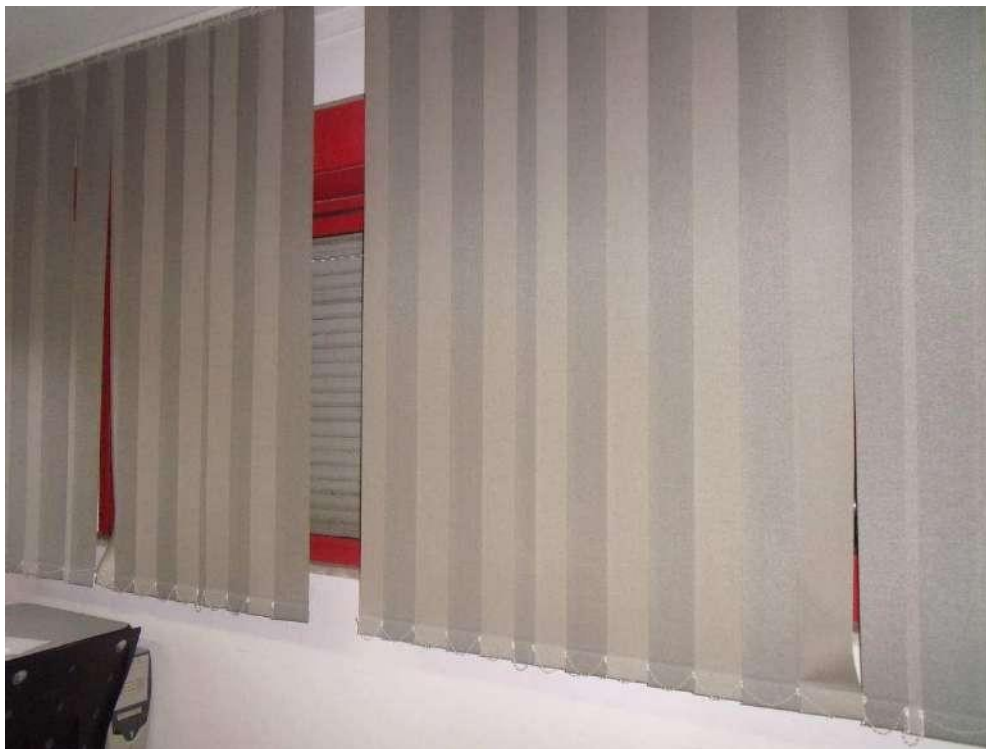


Foto n. 106: tende verticali in fibra di vetro (ufficio presidenza)



Foto n. 107: PC dual core

REPERTO FOTOGRAFICO



Foto n. 108: n. 8 monitor PHILIPS



Foto n. 109: stampante CANON LBP 2900 (ufficio qualità)

REPERTO FOTOGRAFICO



Foto n. 109-bis: stampante CANON (ufficio contabilità)



Foto n. 109-ter: stampante SAMSUNG 310 (ufficio presidenza)

REPERTO FOTOGRAFICO



Foto n. 110: scanner HP 76-50 (emissione bolle)



Foto n. 169: EPSON STYLUS 1520 COLOR



Foto n. 188: n. 120 sedute con scocche in polietilene

REPERTO FOTOGRAFICO



Foto n. 188-bis: n. 120 sedute con scocche in polistirene



Foto n. 189: n. 20 tavoli mensa da 180 X 90 cm



Foto n. 203: n. 130 armadietti per spogliatoio operai

REPERTO FOTOGRAFICO



Foto n. 204: armadio rack completo di server



Foto n. 205: scrivania di dimensioni 160X80X65 completa di raccordo a 90°, porta pc (ufficio tecnico)

REPERTO FOTOGRAFICO



Foto n. 206: scrivania, porta pc e poltrona (ufficio tecnico)



Foto n. 207: libreria attrezzata composta da 8 moduli (ufficio tecnico)

REPERTO FOTOGRAFICO



Foto n. 208: macchina eliografica modello HEMAC



Foto n. 209: monitor LCD 17 pollici



Foto n. 211: armadio in faggio (appartamento custode)

REPERTO FOTOGRAFICO



Foto n. 211-bis: scrivanie (appartamento custode)



Foto n. 211-ter: poltroncine (appartamento custode)

REPERTO FOTOGRAFICO



Foto n. 212: n.2 scrivanie con strutture metalliche con top in faggio



Foto n. 214: terminale rilevatore (ingresso Ovest capannone 1)

REPERTO FOTOGRAFICO



Foto n. 214-bis: terminale rilevatore (ingresso uffici)



Foto n. 215: fotocamera digitale HP PHOTOSMART R727



Foto n. 216: impianto di allarme



Foto n. 216-bis: rilevatori impianto di allarme

REPERTO FOTOGRAFICO



Foto n. 217: centralino Ascom BCS 64S



Foto n. 218: fax (ufficio bolle)

