

**TRIBUNALE ORDINARIO DI SIRACUSA**  
Seconda Sezione Civile

**Esecuzione Immobiliare 56/2025 R.G.**

Promosso da Creditore procedente  
**POP NPLs 2020 S.r.l**

Contro Debitrice esecutata

Giudice  
**Dott.ssa Avv. Romeo Alessia**

Consulenza Tecnica di Ufficio  
**Dott.ssa Ing. Sebastiana Caruso**

**Avola,**

La CTU

Ing. Sebastiana Caruso





Foto 1 prospetto su via Duca degli Abruzzi 162





Foto 2 androne condominiale piano terra



Foto 3 androne condominiale, accesso al condominio



Foto 4 corridoio disimpegno verso Ovest salotto



Foto 5 salotto





Foto 6 salotto



Foto 7 portafinestra salotto



Foto 8 salotto





Foto 9 cucina



Foto 10 cucina portafinestra su balcone Sud



Foto 11 balcone lato Sud chiusura per lavanderia vista Ovest





Foto 12\_\_balcone lato sud\_ dettaglio lavanderia su balcone



Foto 13\_camera



Foto 14 porta d'accesso camera padronale angolo Sud Est

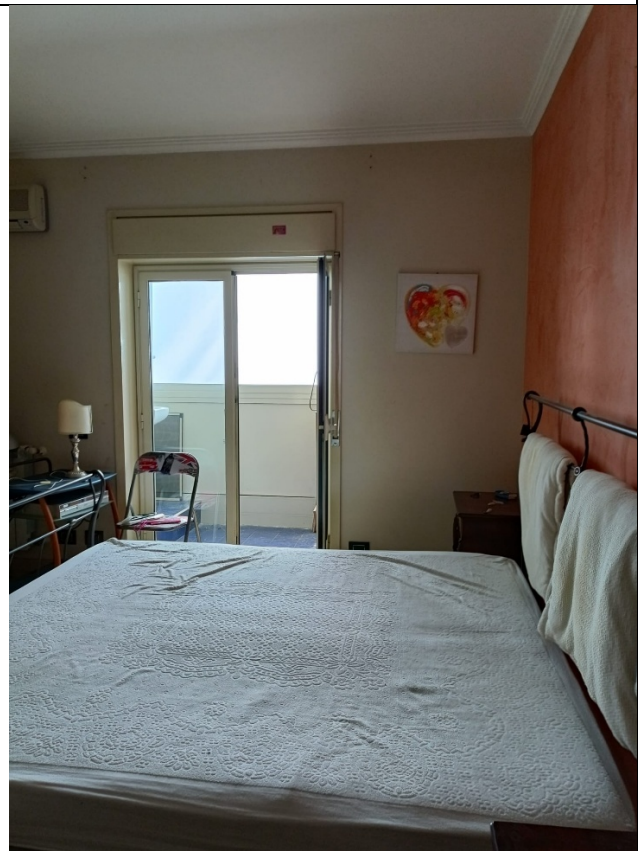


Foto 15 camera padronale





Foto 16\_camera padronale



Foto 17\_\_cabina armadio incassata in nicchia della camera padronale





Foto 18\_ chiusura del balcone lato Sud esterna alla camera padronale per realizzazione bagno



Foto 19\_bagno su balcone camera padronale



Foto 20\_balcone lato Sud \_ vista a Est



Foto 21 balcone lato Sud dettaglio chiusura per bagno





Foto 22 camera



Foto 23 camera



Foto 24 camera



Foto 25\_balcone lato Nord\_chiusura ripostiglio su balcone lato Nord



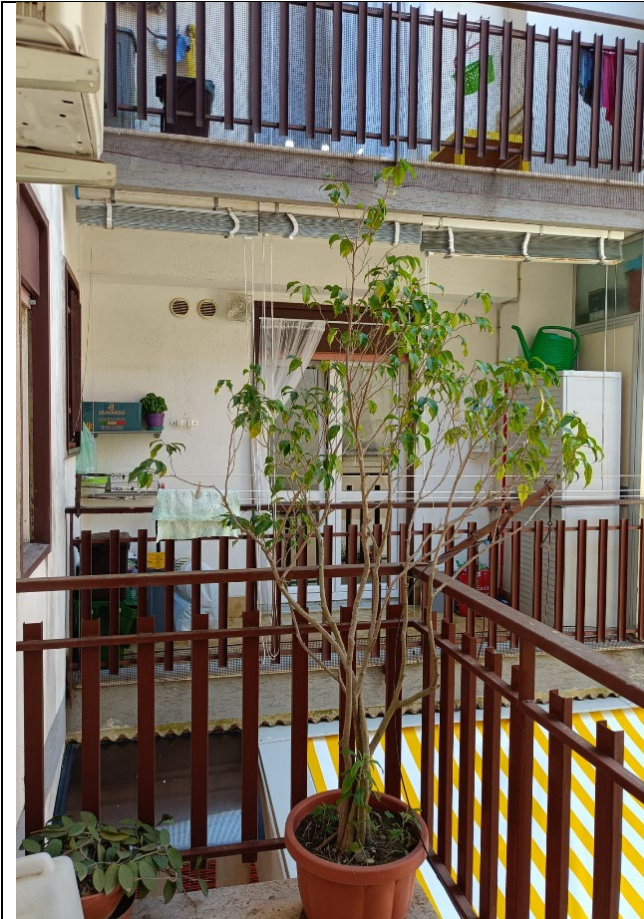


Foto 26 balcone lato Nord vista a Ovest



Foto 27 corridoio disimpegno verso



Foto 28 bagno



Foto 29 bagno





Foto 30 bagno





Foto 31 esterno e porta d'ingresso garage



Foto 32 interno garage





Foto 33 vista interna garage



Foto 34 garage





Foto 35 servitù impiantistiche



Foto 36 interno garage





Foto 37 vista d'insieme

