

Tribunale di Brindisi  
Procedura Es. n. 33/2024

ALLEGATO 3  
DOCUMENTAZIONE FOTOGRAFICA  
DELLO STATO DI FATTO





FOTO 2



FOTO 3



FOTO 4 – VIA ALDO MORO 4



FOTO 5 – SCALA CONDOMINIALE



FOTO 6 - INGRESSO

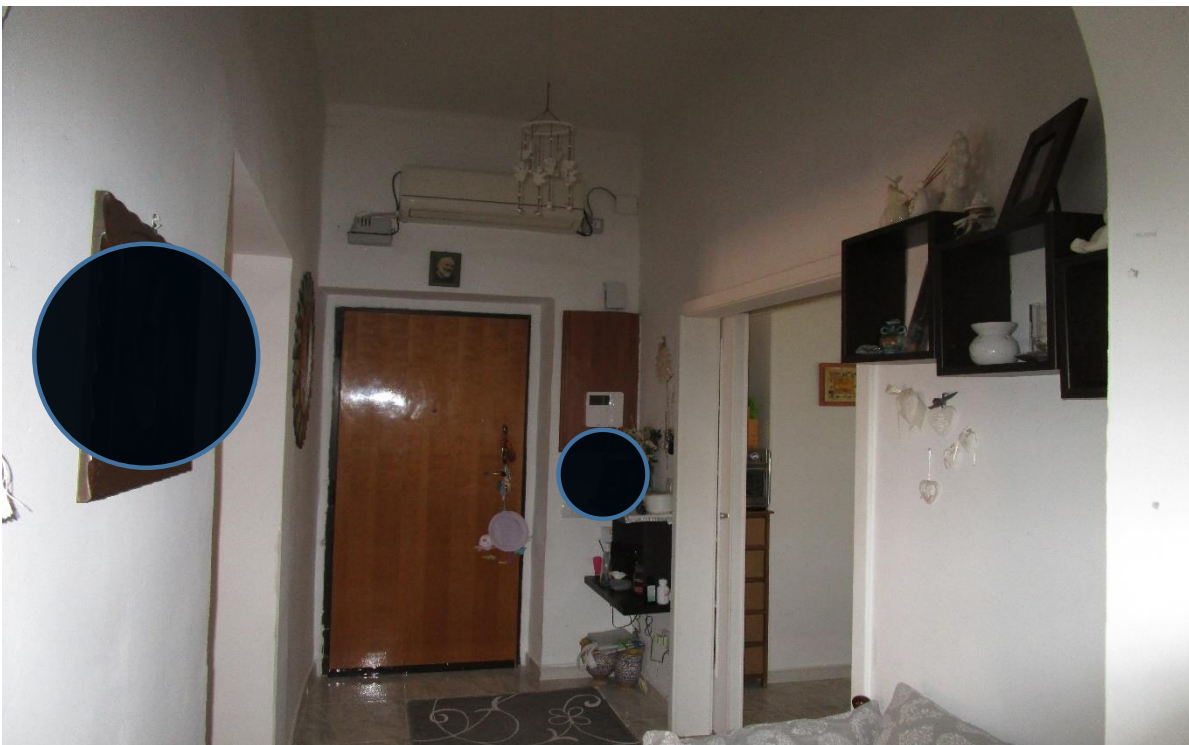


FOTO 7 - INGRESSO



FOTO 8 - SOGGIORNO

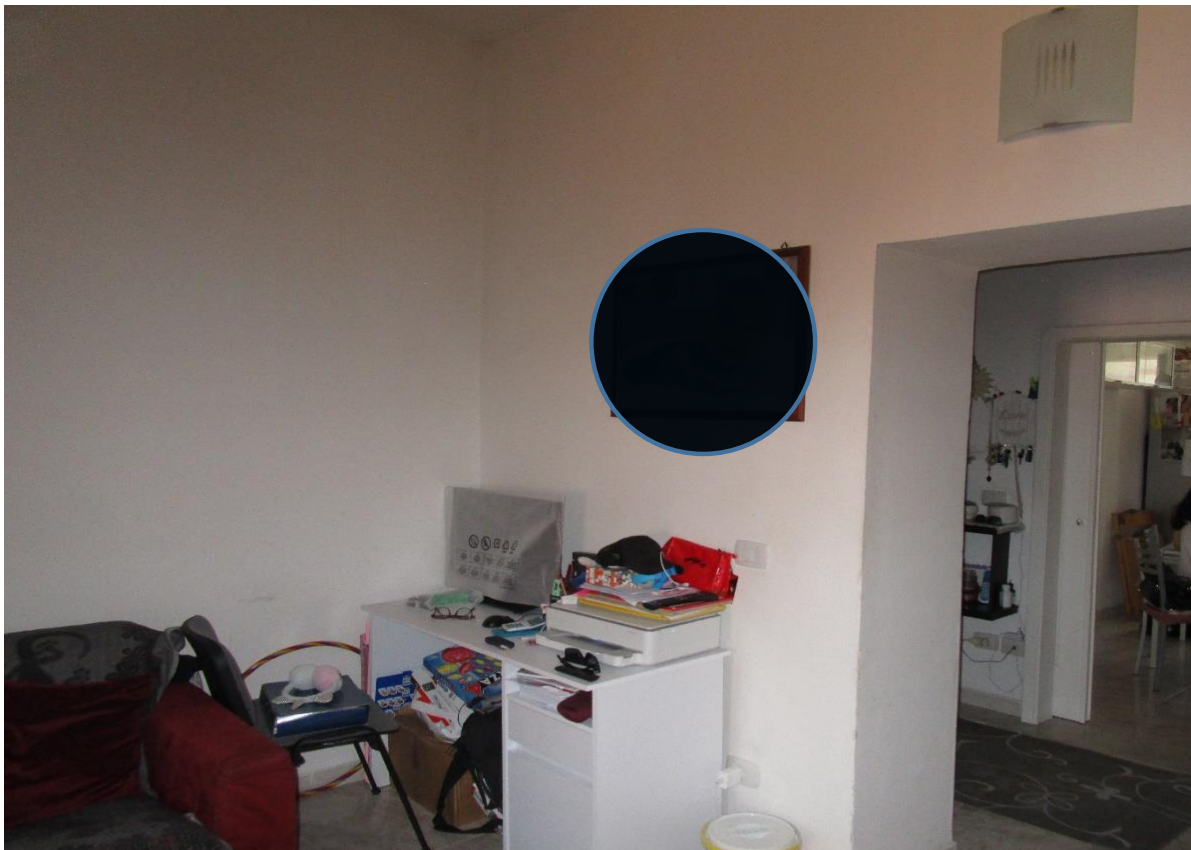


FOTO 9 - SOGGIORNO



FOTO 10 – SOGGIORNO



FOTO 11 - SOGGIORNO



FOTO 12 – BALCONE



FOTO 13 – BAGNO



FOTO 14 – BAGNO



FOTO 15 – LETTO



FOTO 16 – LETTO



FOTO 17 – LETTO



FOTO 18 – LETTO MATRIMONIALE



FOTO 19 – LETTO MATRIMONIALE



FOTO 20 – LETTO MATRIMONIALE



FOTO 21 – CUCINA/PRANZO



FOTO 22 – CUCINA/PRANZO



FOTO 23 – CUCINA/PRANZO



FOTO 24 – CUCINA/PRANZO

