



Foto n. 1 – Accesso carrala a sud



Foto n. 2 – Corte da sud



Foto n. 3 – Corte da sud



Foto n. 4 – Corte da sud-ovest



Foto n. 5 – Fabbricato, lato est



Foto n. 6 – Fabbricato, lato est



Foto n. 7 – Fabbricato, lato est



Foto n. 8 – Fabbricato, lato est



Foto n. 9 – Fabbricato, lato nord



Foto n. 10 – Fabbricato, lato nord-ovest



Foto n. 11 – Fabbricato e corte, lato ovest



Foto n. 12 – Fabbricato, lato ovest, scala Foto n. 13 – Scala d'accesso al I piano, verso sud



Foto n. 14 – Scala, il rampa



Foto n. 15 – Scala, pianerottolo



Foto n. 16 – Gradini d'accesso al p. terra



Foto n. 17 – Ingresso al p. terra, verso ovest



Foto n. 18 – Ingresso al p. terra, verso est



Foto n. 19 – Ingresso al p. terra



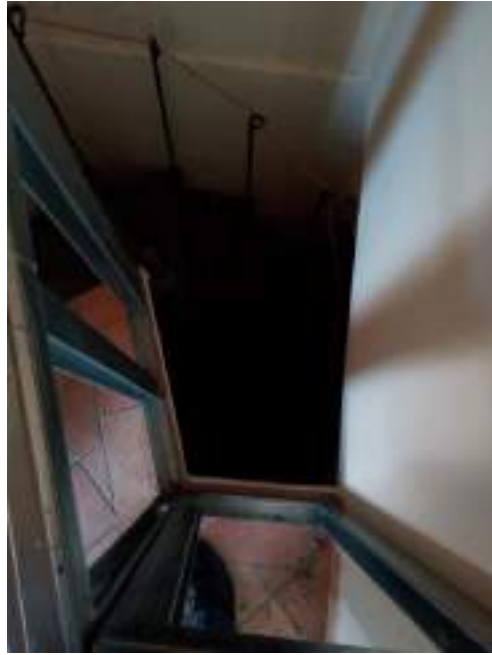
Foto n. 20 – Ingresso al p. terra

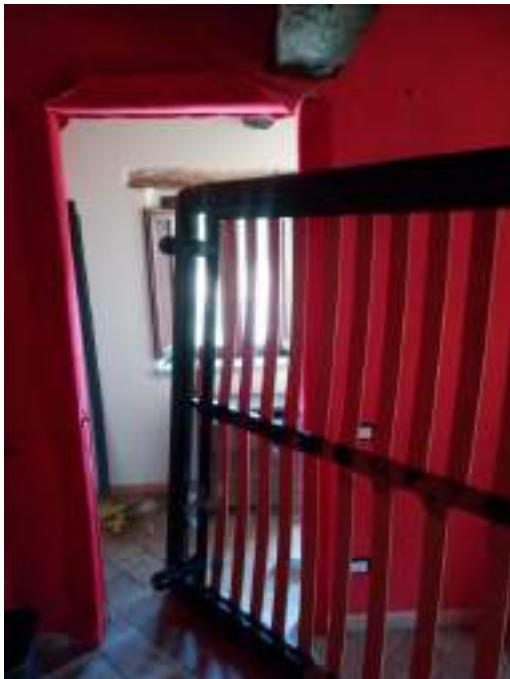


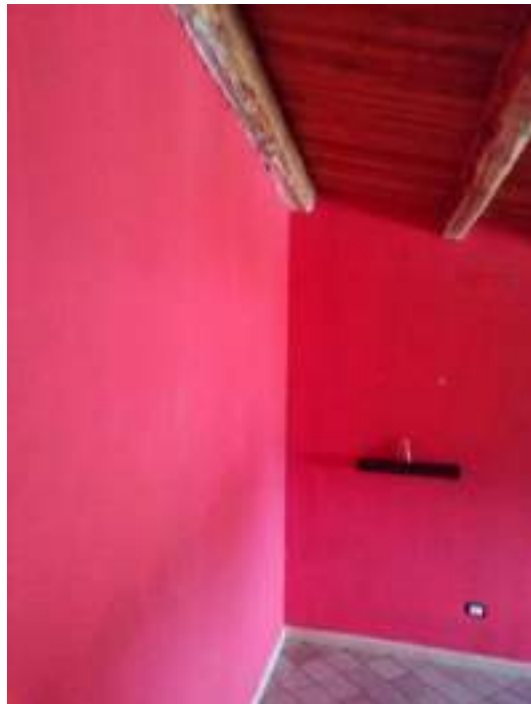
Foto n. 21 – Vano d'ingresso al p. terra



Foto n. 22 – Vano d'ingresso al p. terra











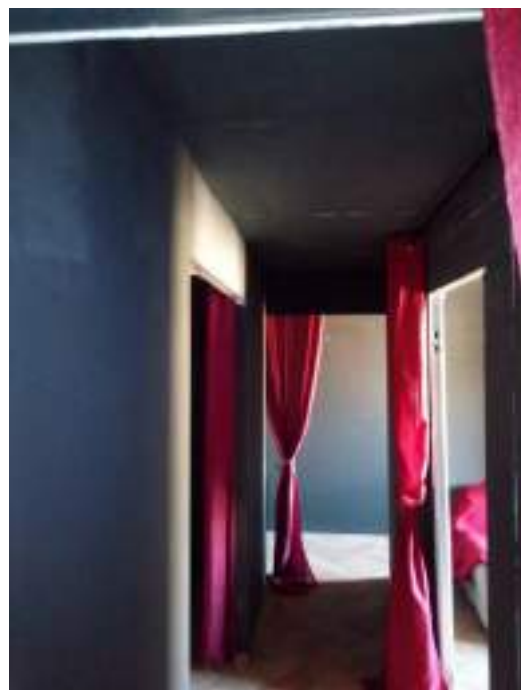












Immagine da ortofoto: delimitato in rosso l'ambito percorso a piedi, da cui le immagini seguenti



Foto n. 1 - L'accesso dalla strada, verso ovest



Foto n. 2 - L'accesso dalla strada, verso ovest



Foto n. 3 - All'accesso, verso ovest



Foto n. 4 - All'accesso, verso nord



Foto n. 5 - Verso est



Foto n. 6 - Verso nord-ovest



Foto n. 7 - Verso ovest



Foto n. 8 - Verso ovest



Foto n. 9 - Verso nord



Foto n. 10 - Verso nord



Foto n. 11 - Verso est



Foto n. 12 – Verso nord



Foto n. 13 – Canale di scolo



Foto n. 14 – Canale di scolo



Foto n. 15 – Canale di scolo, nella zona d'accesso



Foto n. 16 – Canale di scolo, nella zona d'accesso



Foto n. 17 – Canale di scolo, nella zona d'accesso



Foto n. 18 – Zona d'accesso, strada pubblica, verso est



Immagine da ortofoto: in rosso è delimitato l'ambito percorso a piedi, da cui derivano le immagini seguenti



Foto n. 1 – La strada d'accesso



Foto n. 2 – La strada d'accesso



Foto n. 3 – Il cancello all'ingresso



Foto n. 4 – Il cancello all'ingresso



Foto n. 5 – Il cancello all'ingresso



Foto n. 6 – La strada dopo il cancello



Foto n. 7 – La strada dopo il cancello



Foto n. 8 – La strada dopo il cancello



Foto n. 9 – Il piazzale



Foto n. 10 – La via dopo il piazzale, verso ovest



Foto n. 11 – La via dopo il piazzale, verso ovest



Foto n. 12 – La via dopo il piazzale, verso ovest



Foto n. 13 – La via dopo il piazzale, impercorribile



Foto n. 14 – La via inesistente, verso ovest



Foto n. 15 – La via impercorribile, particolare



Foto n. 16 – La via inesistente, verso est

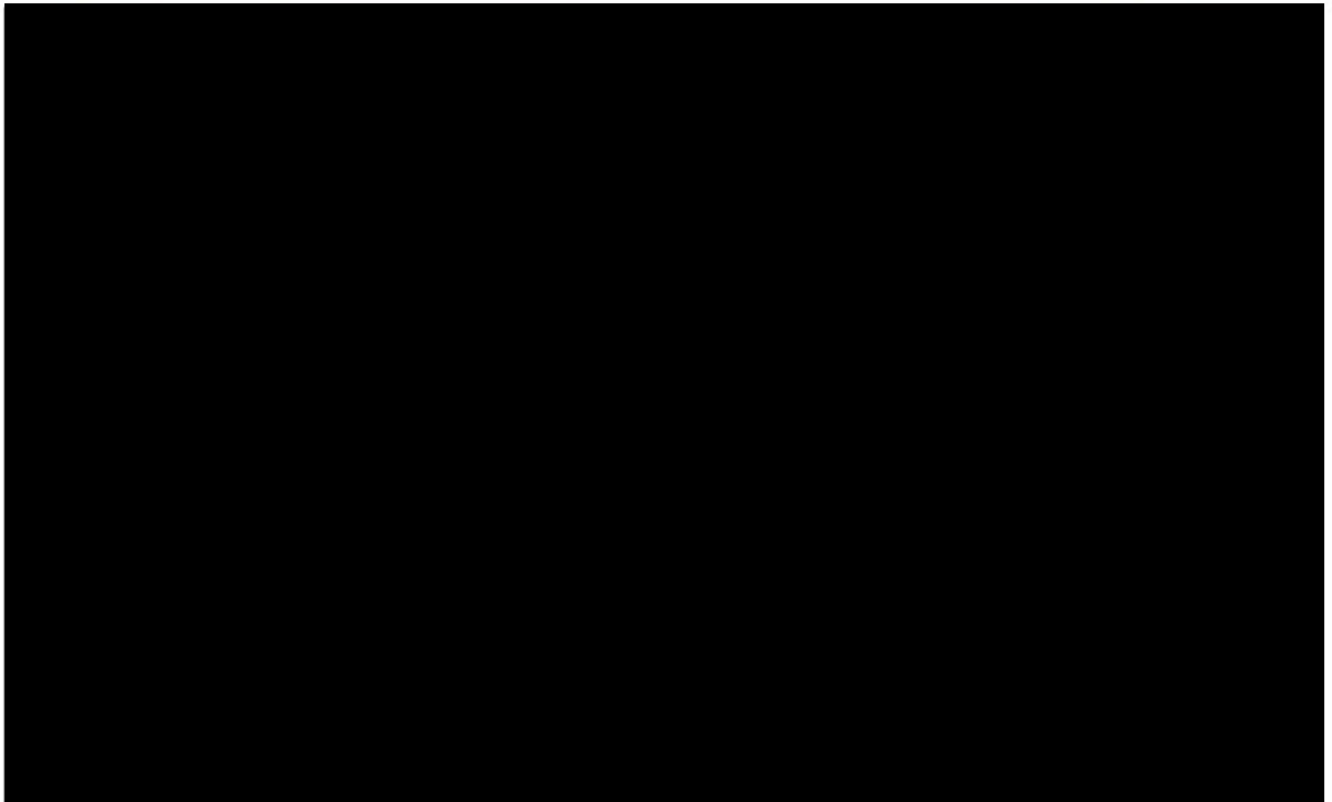


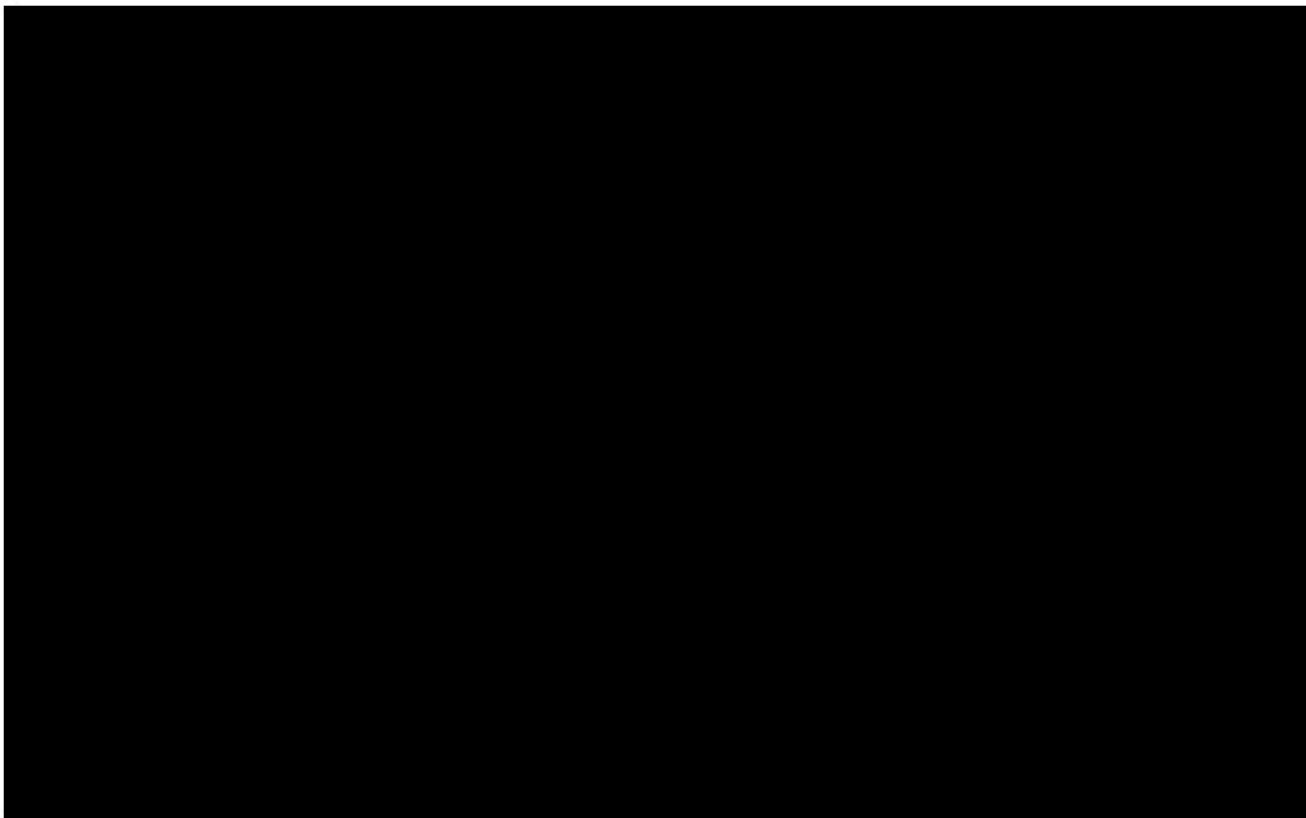
Foto n. 17 – La via al ritorno, prima del cancello



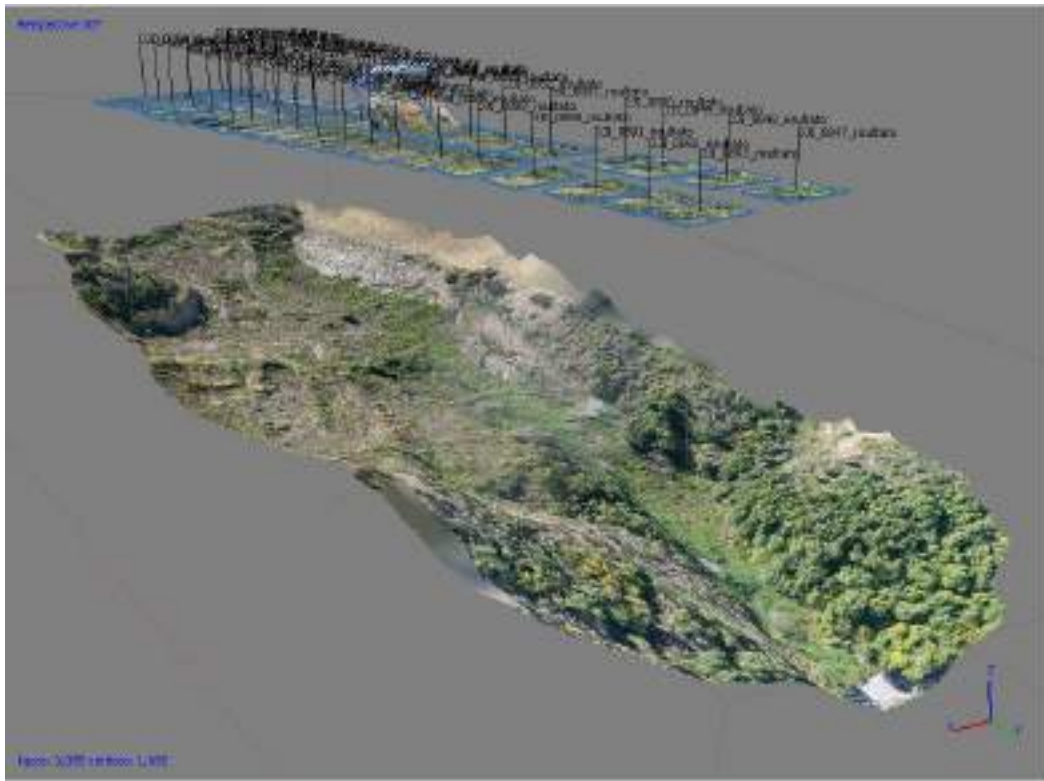
Immagine da ortofoto: delimitati in rosso gli ambiti oggetto delle riprese aeree, da cui sono tratte le immagini seguenti.

Le immagini sono state riprese il giorno 18 ottobre 2019 con sistema aereo a controllo remoto, dotato di fotocamera digitale Hasselblad, come da immagini sotto riportate.

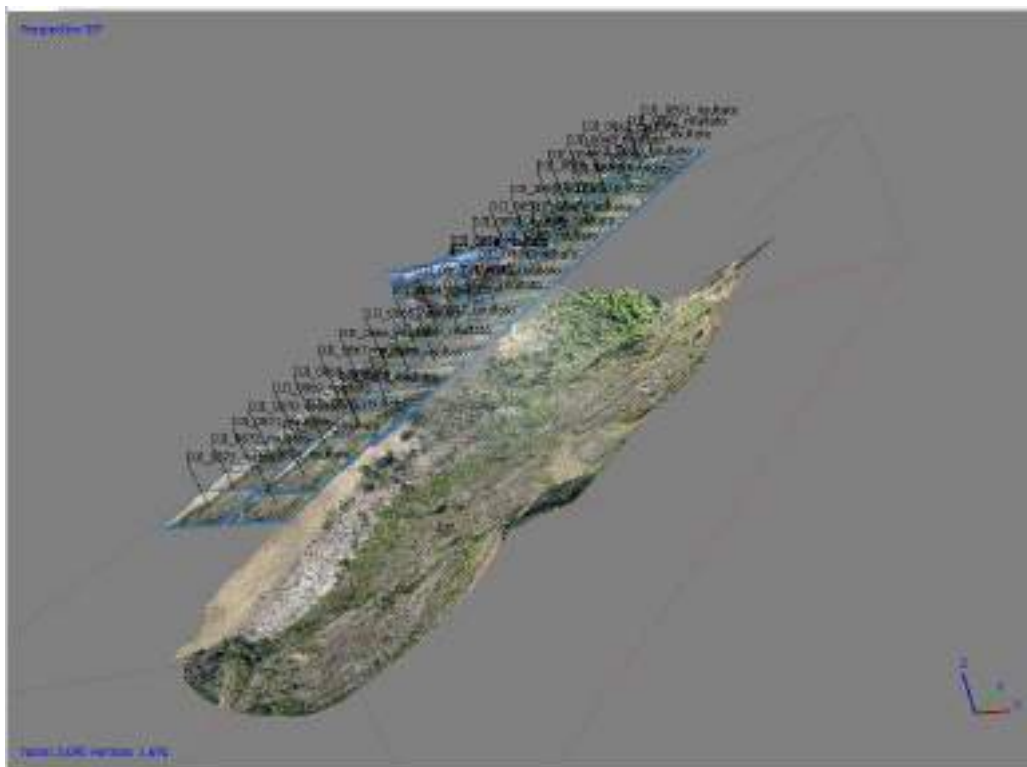




Con l'ausilio di software dedicato le immagini sono state assemblate per ottenerne un mosaico dell'ambito territoriale oggetto delle riprese. Di seguito sono riportate le viste prospettiche della zona Cozzo La Torre:



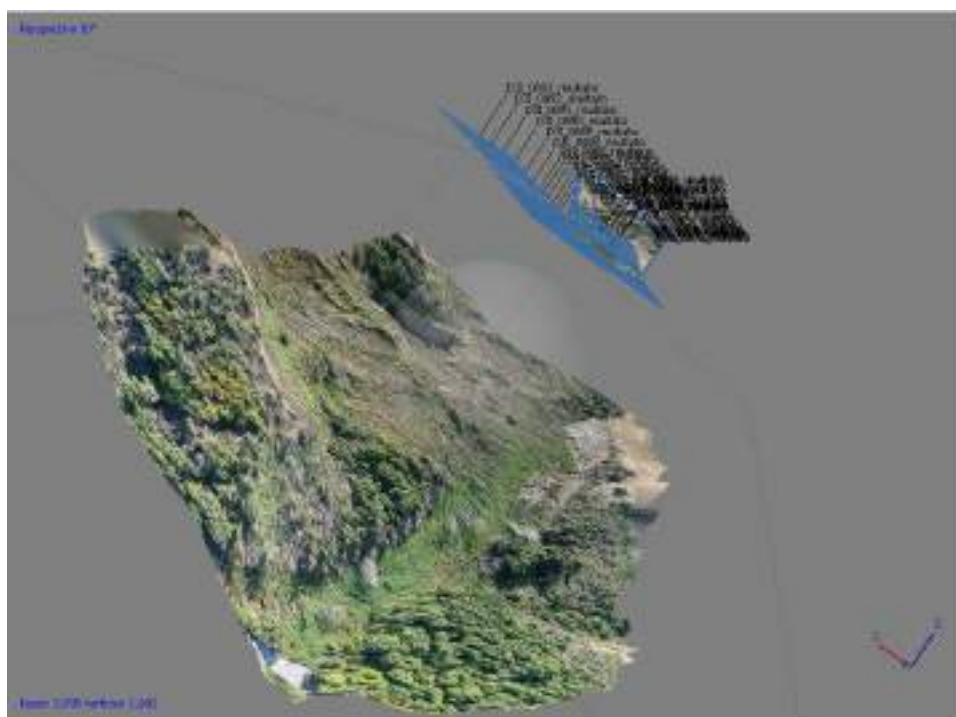
Vista da nord-est



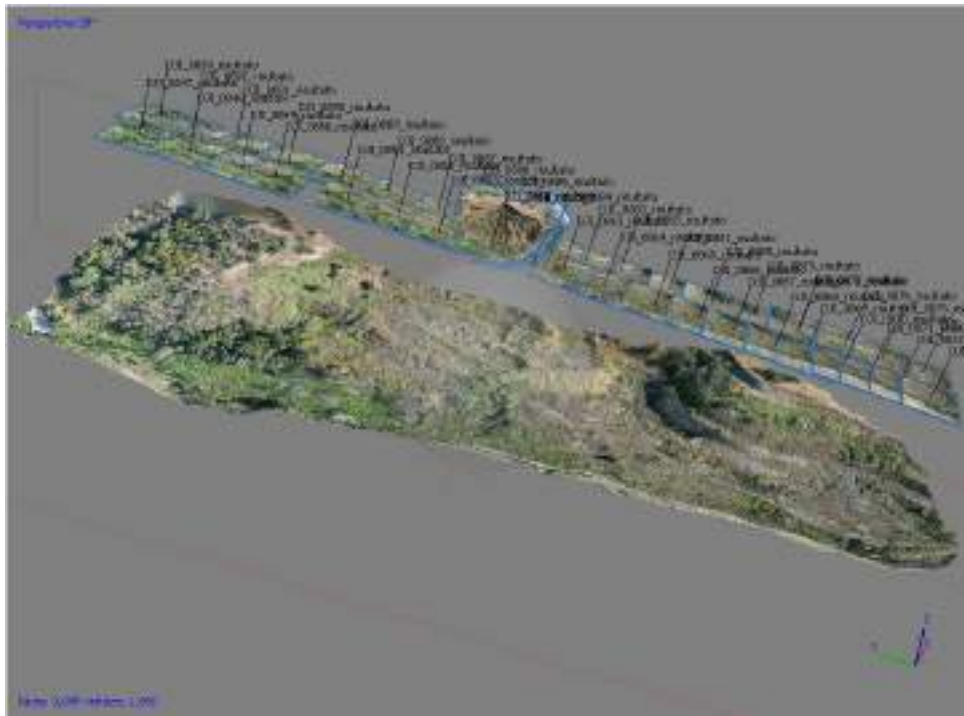
Vista da sud-est



Vista da est



Vista da nord-ovest



Vista da ovest

Di seguito si riportano alcuni fotogrammi di dettaglio.



Foto n. 1



Foto n. 2



Foto n. 3



Foto n. 4



Foto n. 5



Foto n. 6



Foto n. 7



Foto n. 8



Foto n. 9



Foto n. 10



Foto n. 11



Foto n. 12



Foto n. 13



Foto n. 14



Foto n. 15



Foto n. 16



Foto n. 17



Foto n. 18



Foto n. 19



Foto n. 20



Foto n. 21



Foto n. 22



Foto n. 23



Foto n. 24



Foto n. 25



Foto n. 26



Foto n. 27



Foto n. 28



Foto n. 29



Foto n. 30



Foto n. 31



Foto n. 32



Foto n. 33



Foto n. 34



Foto n. 35



Foto n. 36



Foto n. 37



Foto n. 38



Foto n. 39



Foto n. 40