

TRIBUNALE CIVILE DI BOLOGNA
PROCEDIMENTO DI ESECUZIONE IMMOBILIARE N. 236/2024 R.G.E.
DOCUMENTAZIONE FOTOGRAFICA
LOTTO UNICO
MOLINELLA, VIA MALVEZZA 8-8A



Il complesso edificato: prospetto principale via Malvezza



Prospetto ovest sulle corti interne in proprietà esclusiva



Particolare dell'ingombro delle corti



Tettoia nella corte esterna (sub 21) non autorizzata



Accesso magazzino sub 12 (via Malvezza n.8/A)



Interno del magazzino (sub 12)



Particolare della copertura (sub 12) sullo sfondo una finestra del piano uffici



Un prefabbricato interno (non autorizzato) (sub 12)



Servizi igienici (sub 12)



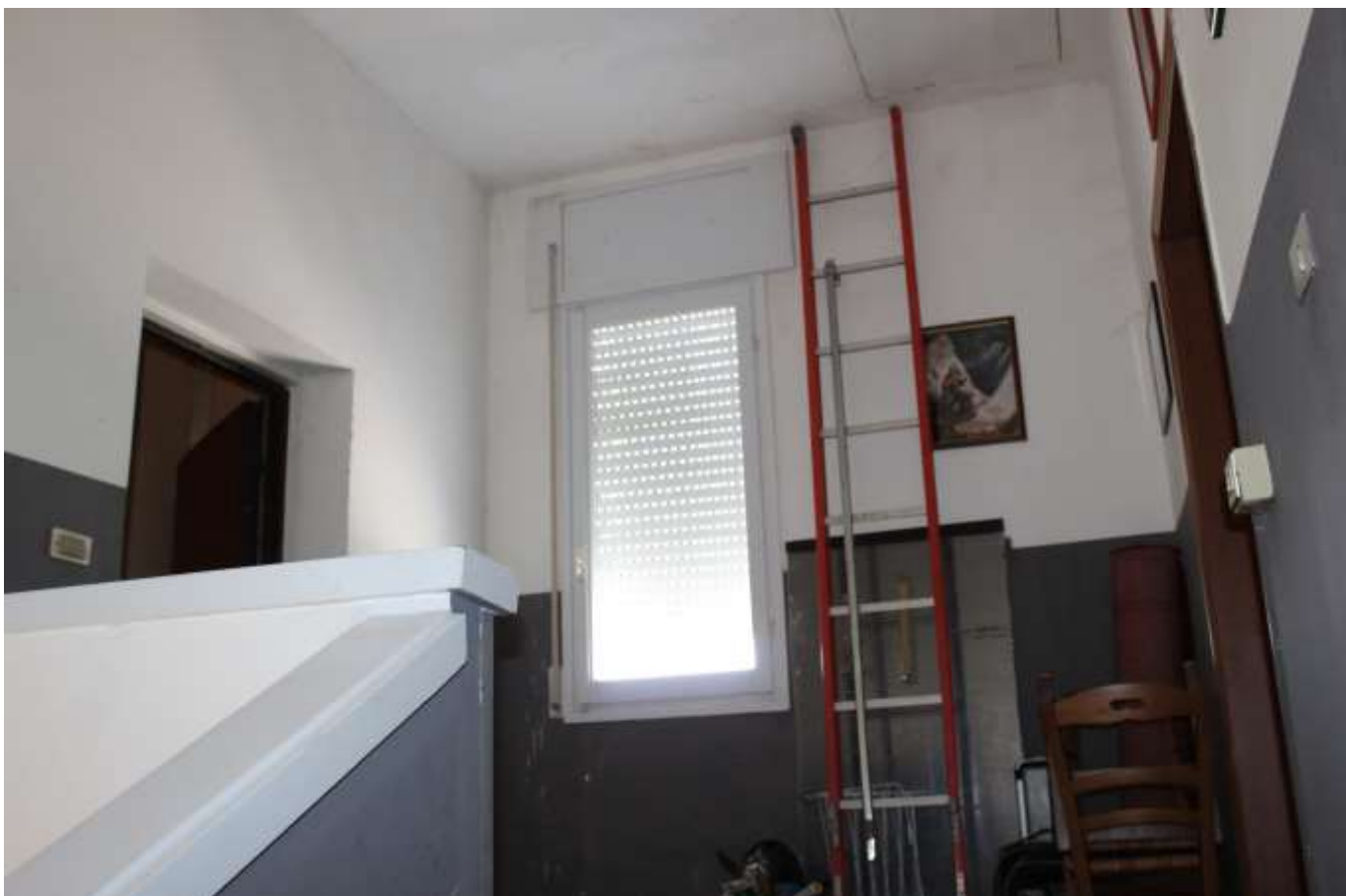
Accesso laboratorio (fabbro) sub 11 (via Malvezza n.8)



Interno del laboratorio (fabbro) (sub 11)



Un prefabbricato interno (non autorizzato) (sub 11)



Accesso alla porzione immobiliare ad uso uffici vano scale via Malvezza 10 (sub 12)



Corridoio interno porzione affaccio via Malvezza



Porzione affaccio interno capannone (magazzino)



Porzione affaccio interno capannone (magazzino)



Bagno non autorizzato (abuso)



Una camera con affaccio su via Malvezza



Cucina con affaccio su via Malvezza