



Foto n.ro 1

**Accesso condominiale civico 22 via
Cordai- AUGUSTA**



Foto n.ro 2 -via dei cordai AUGUSTA



foto n.ro 3

prospetto via cordai



Foto n.ro 4

Prospetto nord , vista da via cordai



foto n.ro 5-prospetto nord



Foto n.ro 6

Soffitto salone piano terzo
proprietà [REDACTED]



Foto n.ri 7-8

**Lesioni salone e dettaglio
soffitto piano terzo proprietà**



Foto n.ri 9-10 – torrino di accesso locale terrazzo(vista interna dal corpo scale)
condominiale e piano terrazzo condominiale





Foto n.ro 11 – salone al piano 4 (appartamento proprietà [REDACTED])



Foto n.ro 12- infissi salone



**foto n.ro13,
dettaglio pilastro salone**



Foto n.ro 14- dettaglio copriferro pilastro ammalorato con armature in vista

Foto n.ro 15 . dettagli salone , confine nord



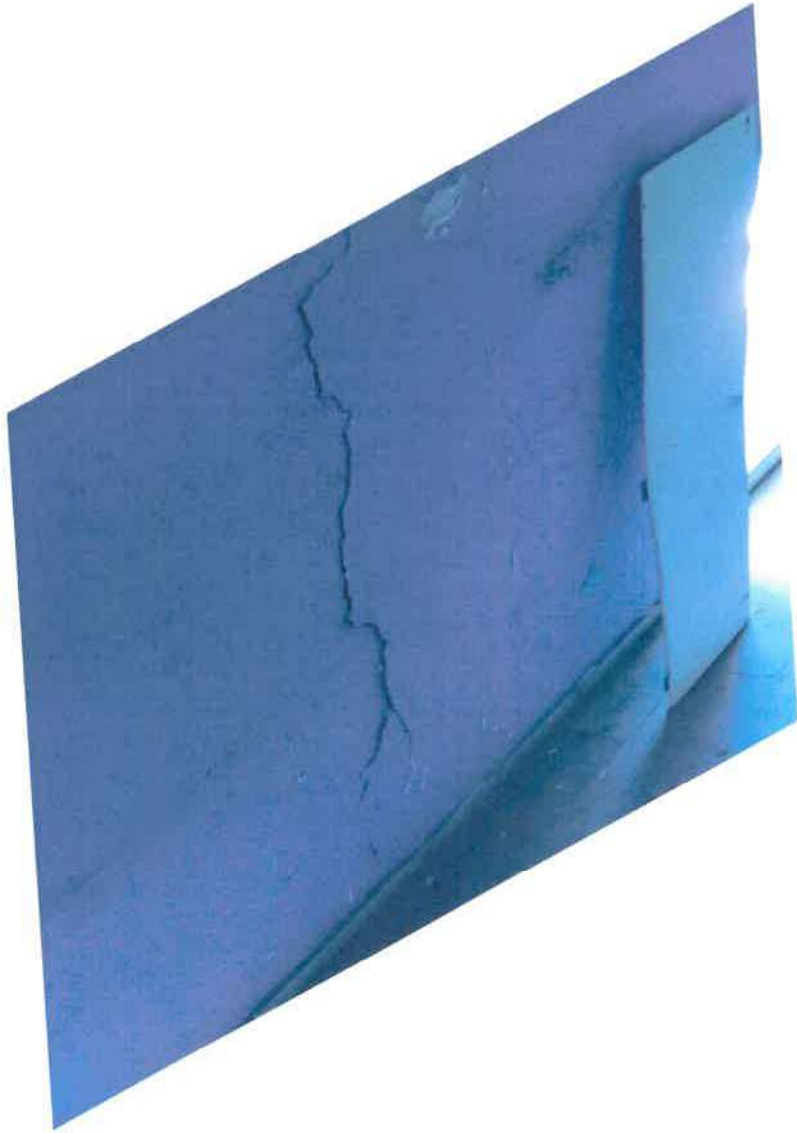


Foto n.ro 15-bis

La lesione presente tra le due aperture esterne del vano soggiorno



Foto n.ri 16-17 dettagli zona ingresso all'immobile e corridoio di distribuzione





Foto n.ri 18-19 : la prima stanza da letto



Foto 20 : la finestra della stanza da letto comunicante con la cucina



Foto n.ro 21 : vista finestra camera da letto dai locali cucina



Foto n.ri 22-23 : dettagli locale cucina





Foto n.ri 24-25 : altri dettagli locali cucina e particolari distacchi di intonaco dal soffitto





Foto n.ro 26 : distacchi intonaco per infiltrazioni dal terrazzo condominiale



Foto n.ro 27 : la finestra della cucina



Foto n.ro 28: il corridoio che disimpegna locale wc e la stanzetta in fondo



foto n.ro 29
dettagli pavimentazione
e ingresso locale bagno e
stanzetta



Foto n.ro 30 : il locale bagno



Foto n.ri 31-32 : soffitto locale bagno



Foto n.ro 33 : i sanitari



Foto n.ro 34: dettagli ammaloramenti stanza da letto piccola



Foto n.ri 35-36 : altri dettagli stanzetta



foto n.ro 37
ingresso stanza da
letto piccola



Foto n.ro 38 : dettagli travi in c.a. corridoio

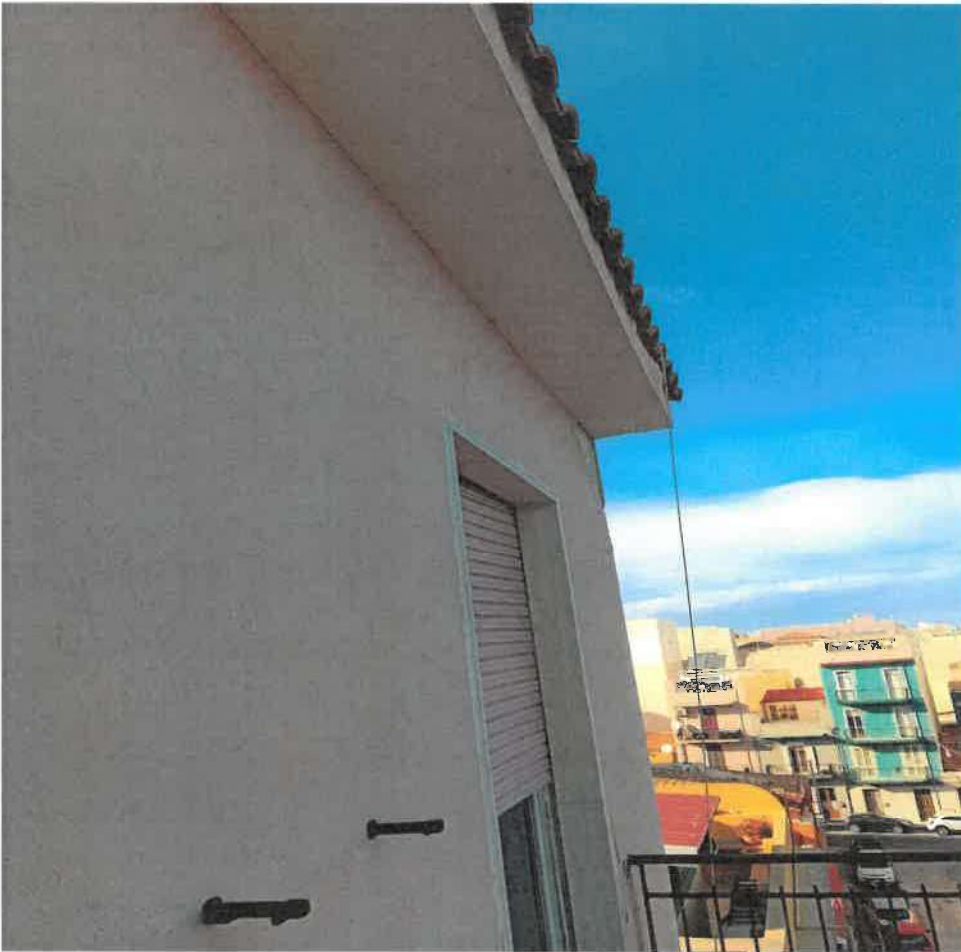


Foto n.ri 39-40 dettagli dal balcone del soggiorno (prospetto su Via Cordai)





Foto n.ro 41 pilastro d'angolo del soggiorno



Foto n.ro 42 : l'appartamento limitrofo a sud confinante con quello di proprietà Costanzo



Foto n.ri 43-44 vista mare dal balcone del soggiorno





Foro n.ri 45-46 vista prospettico ovest visto dalla Via Epicarmo, parallela alla Via Cordai





Foto n.ro 47 : vista dell'edificio di cordai 22 e di quello limitrofo, vista dal lungomare Paradiso



Foto n.ro 48 : altri dettagli del terrazzo condominiale



Foto n.ro 49 : il terrazzo in corrispondenza del sottostante soggiorno