

COMUNE DI STREVI
Via Osvaldo Caldano c.n. 22

SITUAZIONE DEI LUOGHI ACCERTATA

SUPERFICI LORDE

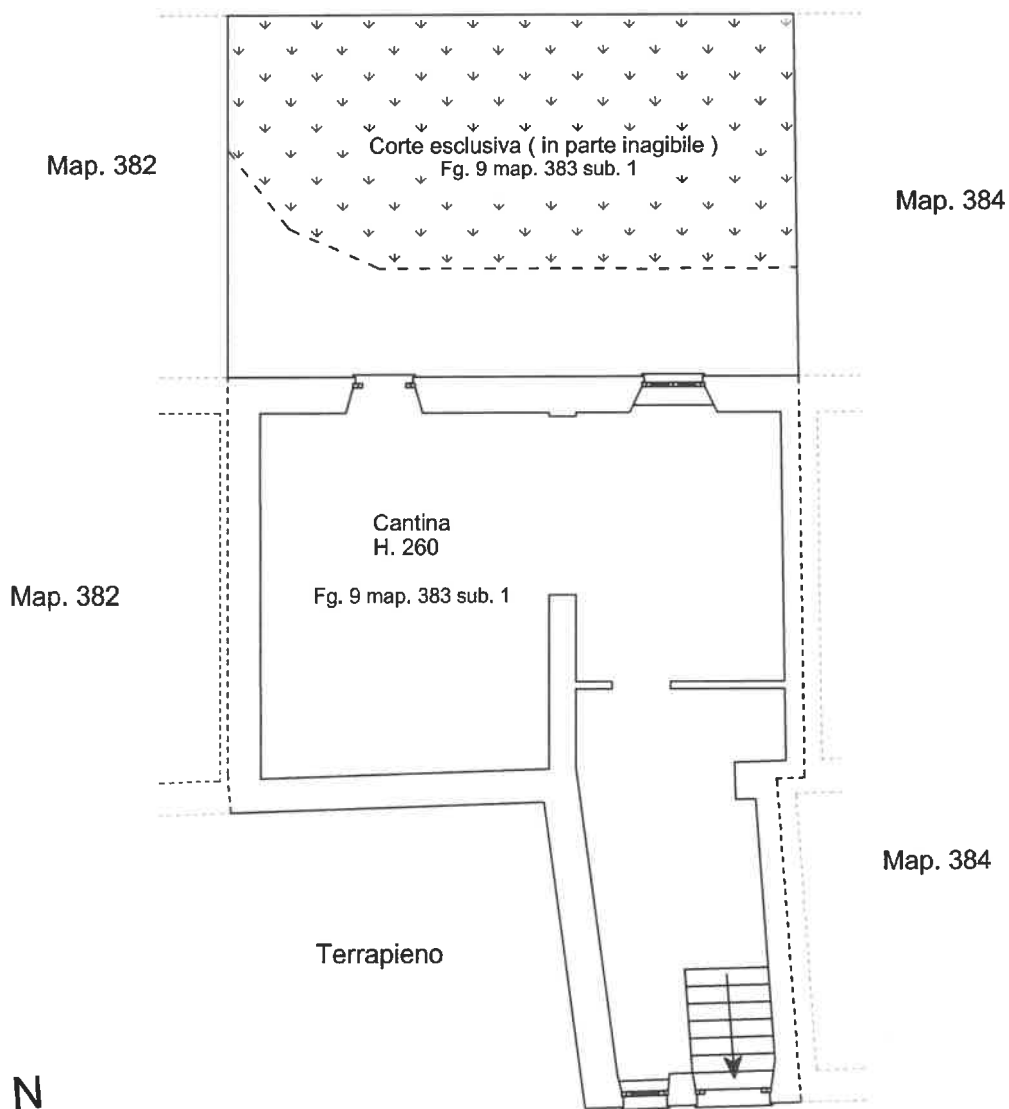
Fg. 9 mappale 383 sub. 1

Pianta Piano Primo Sottostrada
Scala 1:100

Locali accessori: mq. 60,00

Corte esclusiva - verde: mq. 40,00

Map. 385



Corte esclusiva su altro livello

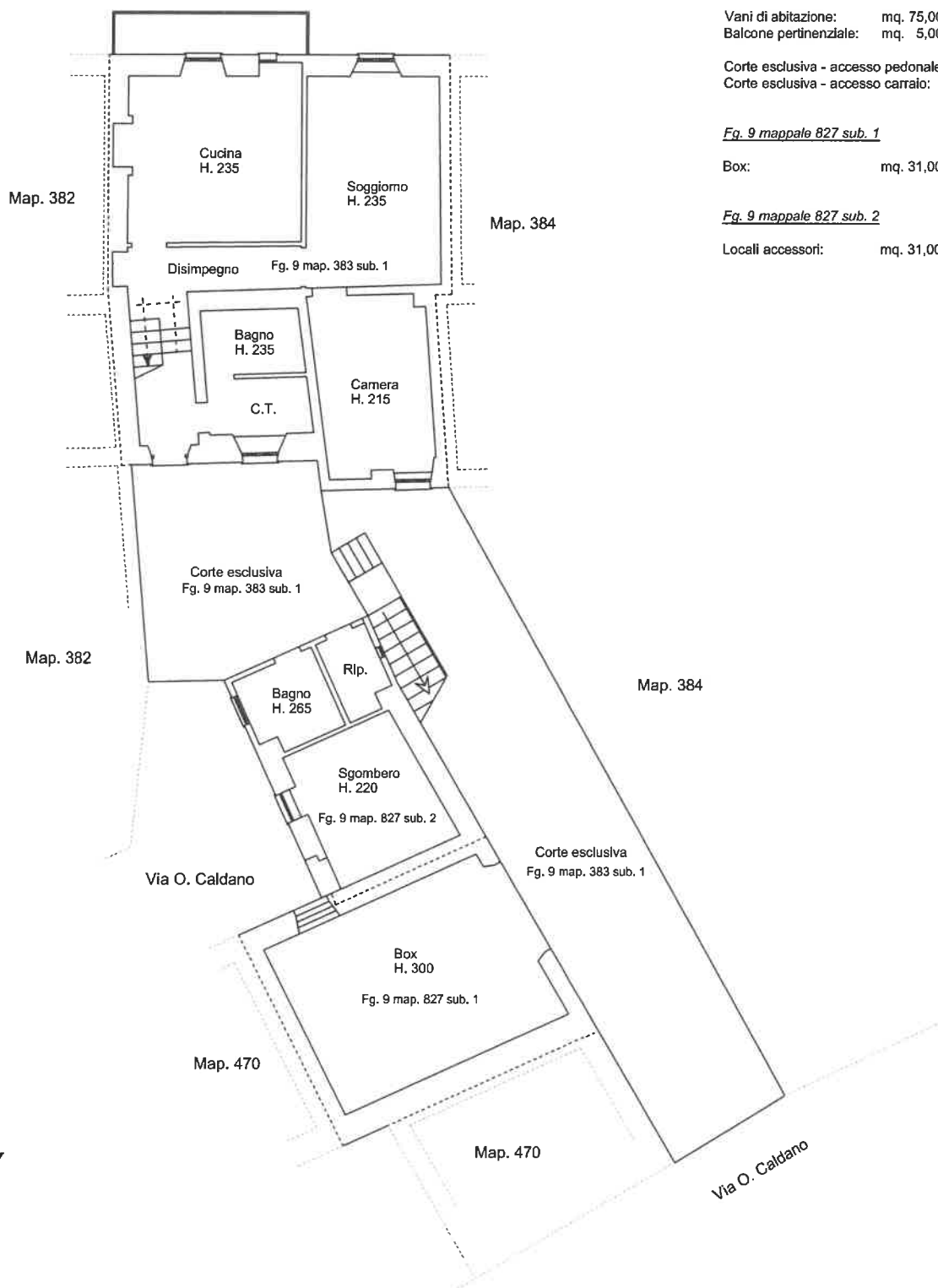
COMUNE DI STREVI

Via Osvaldo Caldano c.n. 22

SITUAZIONE DEI LUOGHI ACCERTATA

Pianta Piano Terra

Scala 1:100



SUPERFICI LORDE

Fg. 9 mappale 383 sub. 1

Vani di abitazione: mq. 75,00
Balcone pertinenziale: mq. 5,00

Corte esclusiva - accesso pedonale: mq. 20,00
Corte esclusiva - accesso carraio: mq. 55,00

Fg. 9 mappale 827 sub. 1

Box: mq. 31,00

Fg. 9 mappale 827 sub. 2

Locali accessori: mq. 31,00

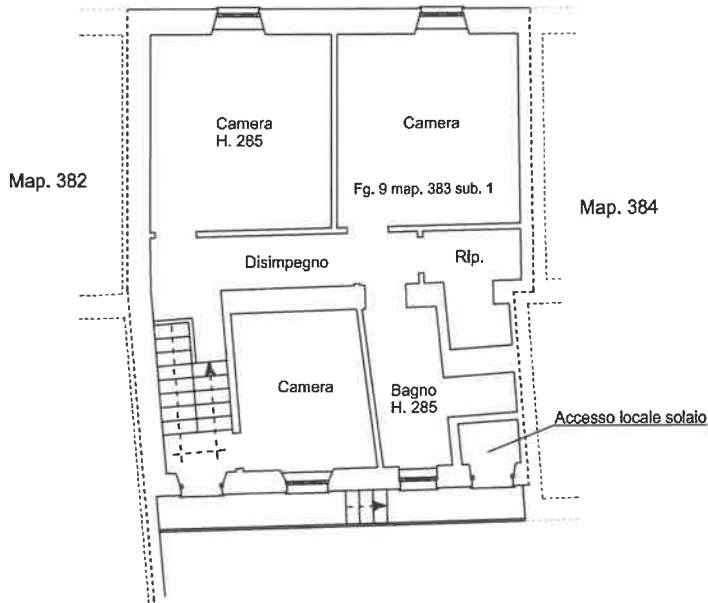
COMUNE DI STREVI

Via Osvaldo Caldano c.n. 22

SITUAZIONE DEI LUOGHI ACCERTATA

Pianta Piano Primo

Scala 1:100



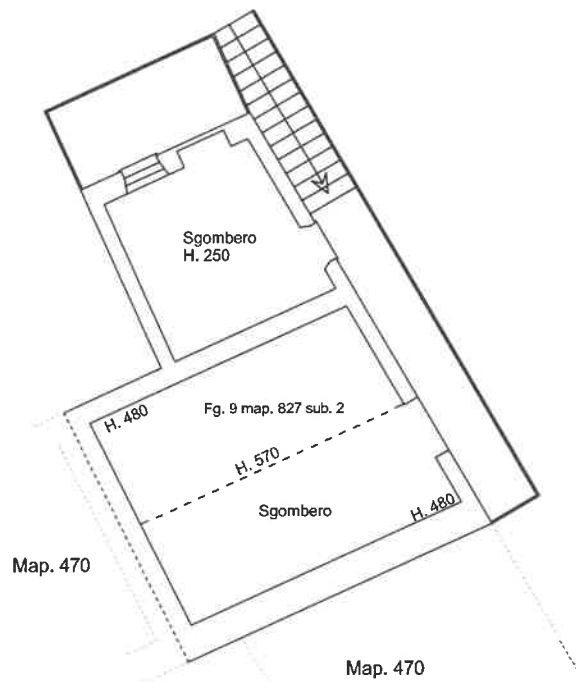
SUPERFICI LORDE

Fg. 9 mappale 383 sub. 1

Vani di abitazione: mq. 71,00
Balcone pertinenziale: mq. 5,00

Fg. 9 mappale 827 sub. 2

Locali accessori: mq. 56,00
Balconi pertinenziali mq. 18,00



COMUNE DI STREVI
Via Osvaldo Caldano c.n. 22

SITUAZIONE DEI LUOGHI ACCERTATA

Pianta Piano Sottotetto
Scala 1:100

SUPERFICI LORDE

Fg. 9 mappale 383 sub. 1

Locali accessori: mq. 75,00

