

DOCUMENTAZIONE FOTOGRAFICA

Sopralluogo eseguito in data 07.07.2025

Comune di Cadoneghe (PD), via Gramsci n. 63

Si fa riferimento alla definizione catastale dei vani.



Immagini 1-2 - GoogleMaps ed estratto di mappa catastale con evidenziata sommariamente la Part. 2616 al CT, Foglio 8 del Comune di Cadoneghe nella quale insiste il condominio del compendio periziato



Foto 1–2–3 Prospetti del complesso edilizio su via Gramsci con portici e zona a verde



Foto 4 Prospetti del complesso edilizio con accesso alla rampa carrabile

Foto 5 Particolare rampa carrabile con cancello

Foto 6 Ingresso pedonale comune

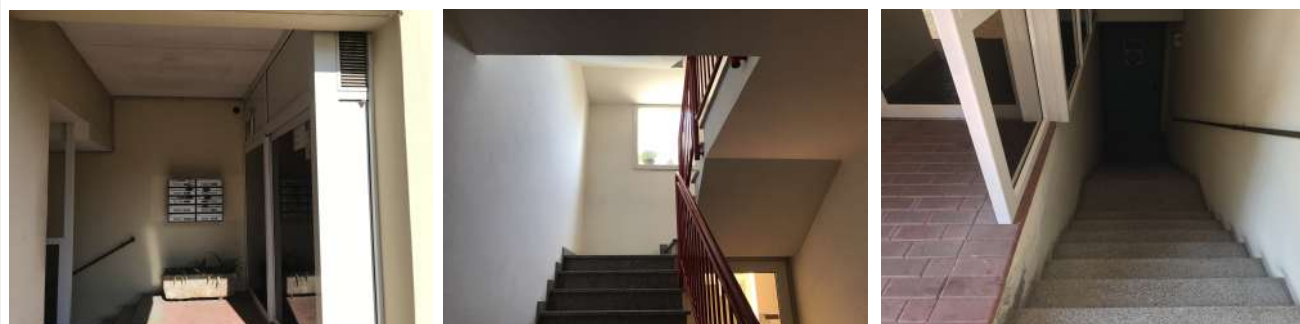


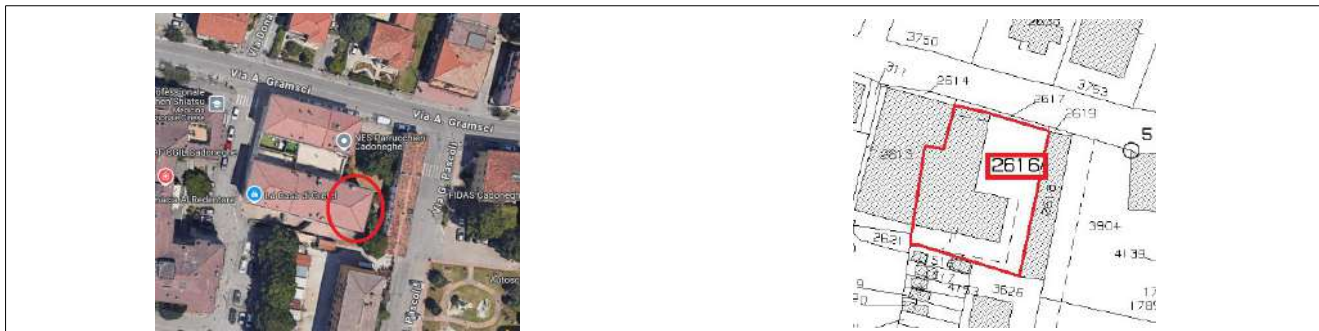
Foto 7–8–9 Ingresso comune e vano scala comune

DOCUMENTAZIONE FOTOGRAFICA

Sopralluogo eseguito in data 07.07.2025

Comune di Cadoneghe (PD), via Gramsci n. 63

Si fa riferimento alla definizione catastale dei vani.



Immagini 1-2 - GoogleMaps ed estratto di mappa catastale con evidenziata sommariamente la Part. 2616 al CT, Foglio 8 del Comune di Cadoneghe nella quale insiste il condominio del compendio periziato



Foto 1-2-3 Prospetti del complesso edilizio su via Gramsci con portici e zona a verde



Foto 4 Prospetti del complesso edilizio con accesso alla rampa carrabile

Foto 5 Particolare rampa carrabile con cancello

Foto 6 Ingresso pedonale comune

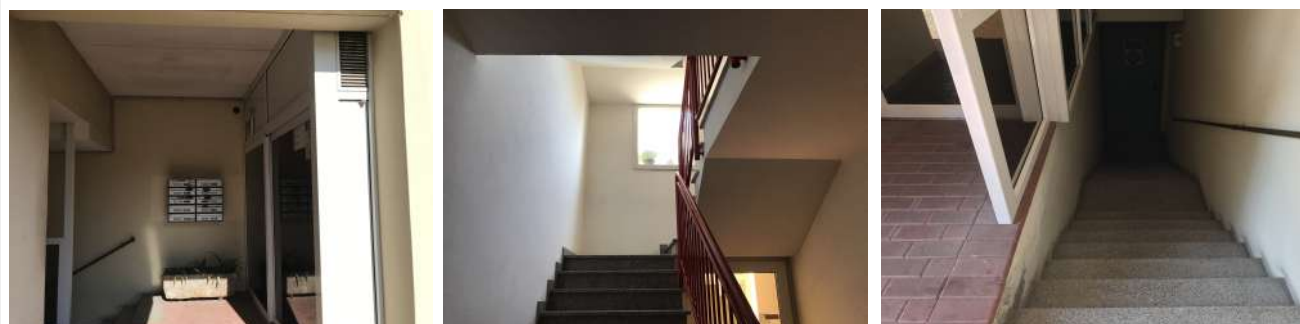


Foto 7-8-9 Ingresso comune e vano scala comune