

ALLEGATO FOTOGRAFICO



IMMAGINE 1 - Prospetto su via Delle Fabbriche Nuove – entrata blocco uffici



IMMAGINE 2 - Prospetto su via Delle Fabbriche Nuove – area cortilizia sulla pubblica via





IMMAGINE 3 - Prospetto su via Fabbriche Nuove (con albero caduto che non permette accesso al locale tecnico)



IMMAGINE 4 - Prospetto su via Del Maglio





IMMAGINE 6 - Interno del capannone artigianale / produttivo (verso est)

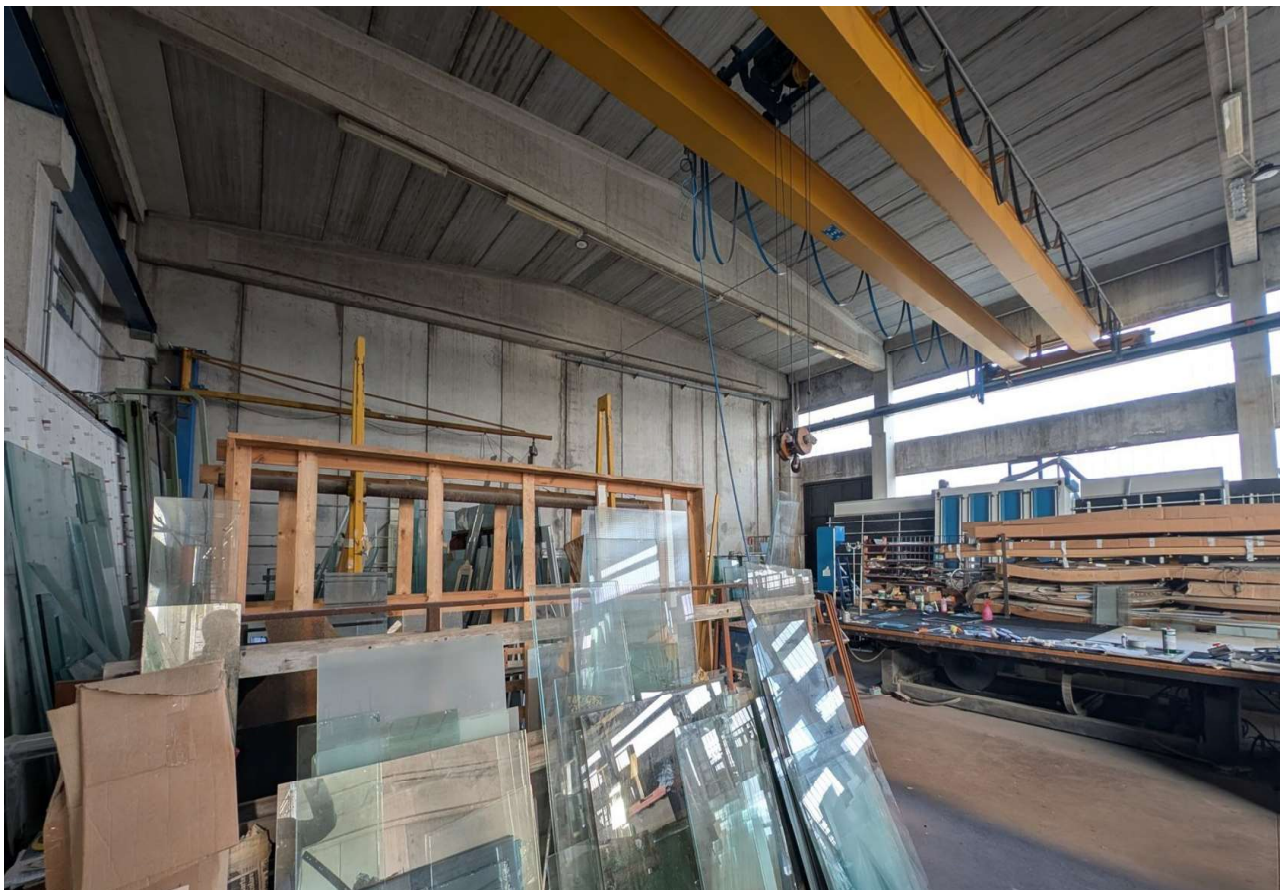


IMMAGINE 6 - Interno del capannone artigianale / produttivo (verso ovest)





IMMAGINE 7 - Blocco Uffici - Piano Terreno - laboratorio



IMMAGINE 7 - Blocco Uffici - Piano Terreno - zona mensa





IMMAGINE 7 - Blocco Uffici - Piano Terreno - bagni

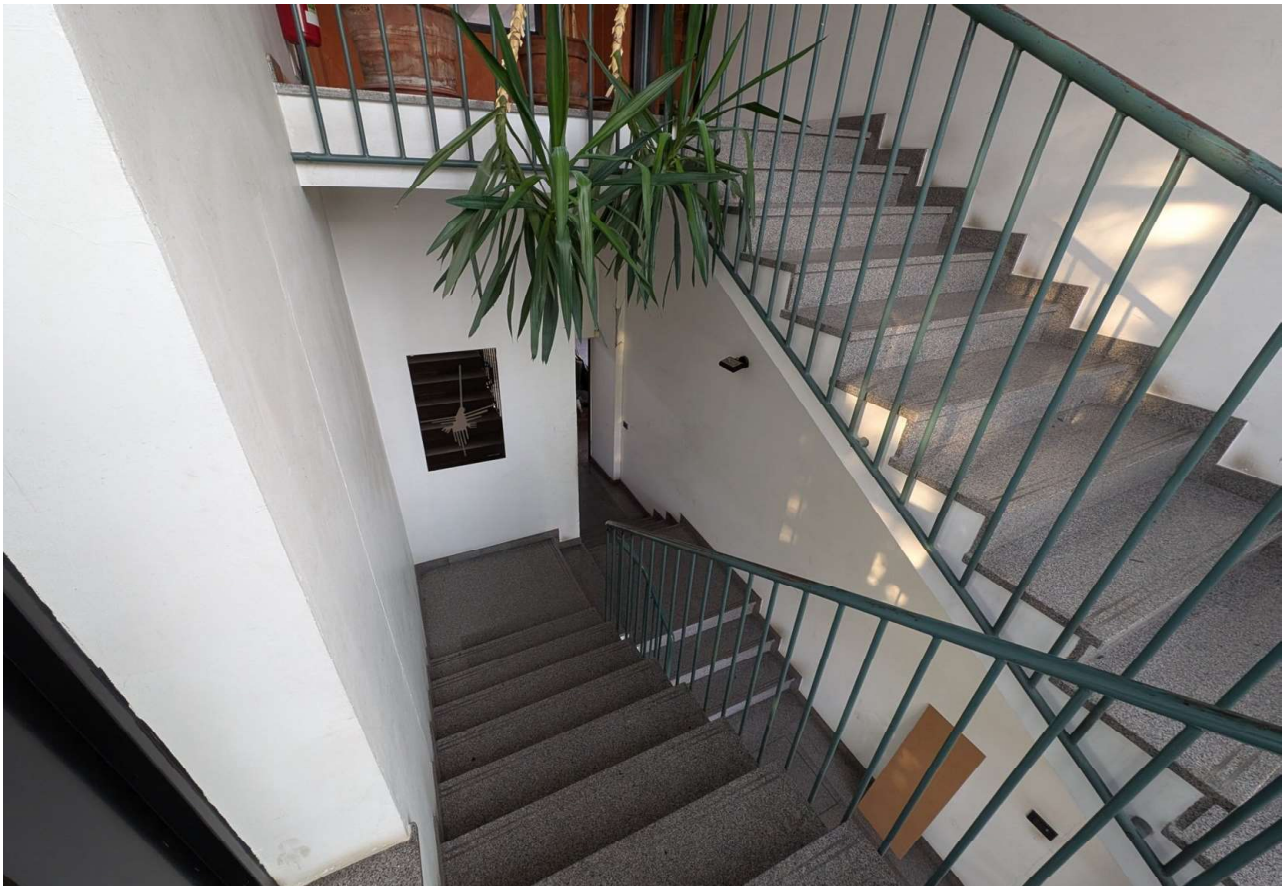


IMMAGINE 8 - Blocco Uffici - Vano scala dal pianerottolo





IMMAGINE 9 - Blocco Uffici - Vano scala dal piano primo



IMMAGINE 10 - Blocco Uffici - Piano Primo - Sala riunioni (lato ovest)





IMMAGINE 11 - Blocco Uffici - Piano Primo - Ufficio (lato ovest)



IMMAGINE 12 - Blocco Uffici - Piano Primo - Ufficio (lato est)





IMMAGINE 13 - Blocco Uffici - Piano Primo - Ufficio (lato est)



IMMAGINE 17 - Blocco Uffici - Piano Primo - Bagni

