

Documentazione Fotografica



Foto 1- Accesso alla proprietà da via delle Ginestre



Foto 2- Vista dell'immobile dal lato giardino



Foto 3- Vista sul percorso di accesso all'immobile e Barbecue



Foto 4- il soggiorno visto dall'ingresso



Foto 5- il soggiorno

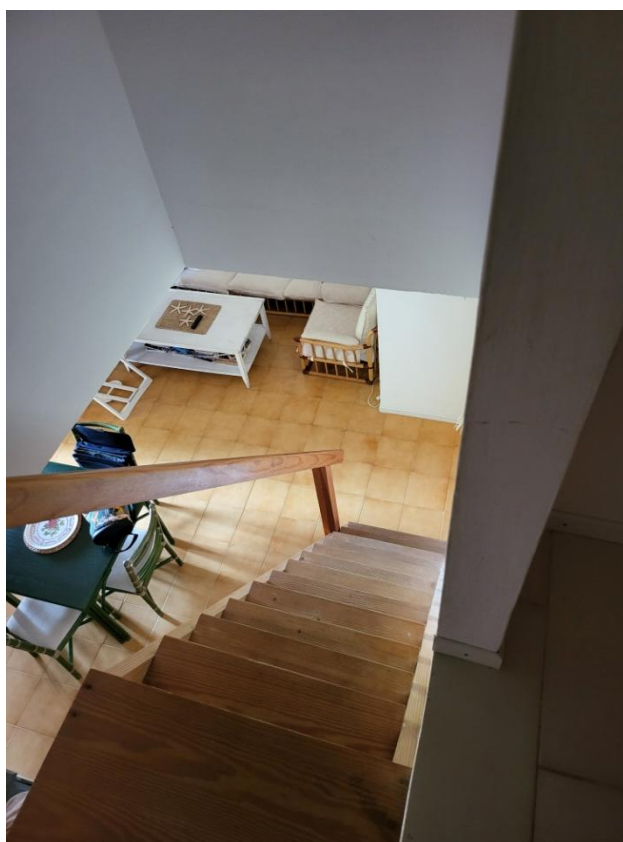


Foto 6- il soggiorno visto dall'alto



Foto 7- la cucina



Foto 8 – il bagno al piano terra



Foto 9 e 10 - Camere al piano terra





Foto 11- Scala di accesso al piano superiore



Foto 12 – Camera al piano superiore



Foto 13 e 14 – Bagno al piano superiore





Foto 15 – terrazza al piano primo



Foto 16 – vista dal terrazzo



Foto 17 – Manufatti abusivi



Foto 18 – locale di sgombero abusivo da demolire



Foto 19 – quadro elettrico



Foto 20 – Scaldabagno elettrico