

Andrea Casillo
Perito Edile

ALLEGATO B

Tribunale Civile di Napoli Nord

3[^] sezione ufficio fallimentare

Giudice delegato: dott.ssa Benedetta MAGLIULO

Curatore: dott. Michele IULIANO

Giudizio: fallimento n. 18/2019 - Ristorante La Lanterna S.r.l..

- Relazione di Consulenza Tecnica d'Ufficio -
redatta con i disposti della legge n. 132-2015

Elaborato: - rilievo fotografico

CONSULENZA TECNICA D'UFFICIO
PROCEDURA FALLIMENTARE n. 18/2019
G. D. dott.ssa Benedetta Magliulo



ingresso al ristorante visto dalla strada



cancello d'ingresso dalla strada e viale di accesso



scala di accesso al piano rialzato e vista particolare della fontana



ingresso alla HALL e ascensore esterno per il superamento delle barriere architettoniche



ingresso al piano rialzato



viste della hall

CONSULENZA TECNICA D'UFFICIO
PROCEDURA FALLIMENTARE n. 18/2019
G. D. dott.ssa Benedetta Magliulo



altre viste della hall e angolo bar



disimpegno delle sale ristorante ed uscita ai terrazzi esterni



scala ed ascensore di collegamento tra i piani

CONSULENZA TECNICA D'UFFICIO
PROCEDURA FALLIMENTARE n. 18/2019
G. D. dott.ssa Benedetta Magliulo



sala ristorante n. 1



sala ristorante n. 2



sala ristorante n. 3



CONSULENZA TECNICA D'UFFICIO
PROCEDURA FALLIMENTARE n. 18/2019
G. D. dott.ssa Benedetta Magliulo



sala ristorante n. 4



sala ristorante n. 5



sala ristorante n. 6





locale di servizio e w.c. nel corridoio di disimpegno



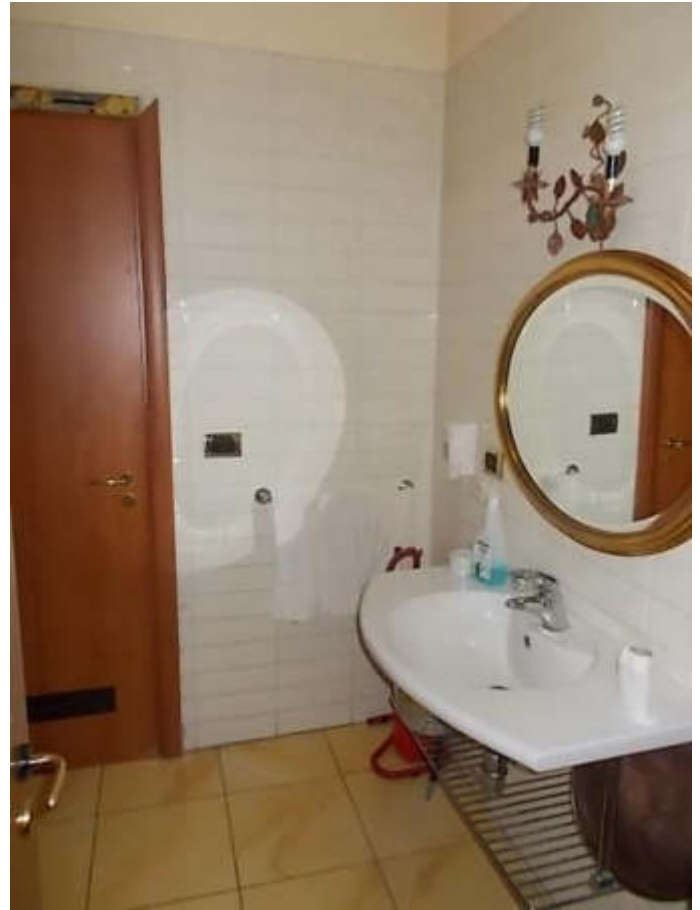
CONSULENZA TECNICA D'UFFICIO
PROCEDURA FALLIMENTARE n. 18/2019
G. D. dott.ssa Benedetta Magliulo



locale espositivo con ingresso dalla hall



uffici



altra vista uffici e w.c. interno



viste cucina

CONSULENZA TECNICA D'UFFICIO
PROCEDURA FALLIMENTARE n. 18/2019
G. D. dott.ssa Benedetta Magliulo



altre viste della cucina al piano rialzato





scala di collegamento con i locali di servizio al piano seminterrato



cucina e zona montacarichi



deposito ed accesso ai terrazzi dalla cucina



terrazzo posto a destra dell'ingresso



viste dei terrazzi laterali e posteriori alle sale ristorante



altre viste dei terrazzi

CONSULENZA TECNICA D'UFFICIO
PROCEDURA FALLIMENTARE n. 18/2019
G. D. dott.ssa Benedetta Magliulo



particolare delle zone coperte



accesso alla sala ristorante del piano seminterrato

CONSULENZA TECNICA D'UFFICIO
PROCEDURA FALLIMENTARE n. 18/2019
G. D. dott.ssa Benedetta Magliulo



ingresso al piano seminterrato



viste della sala ristorante

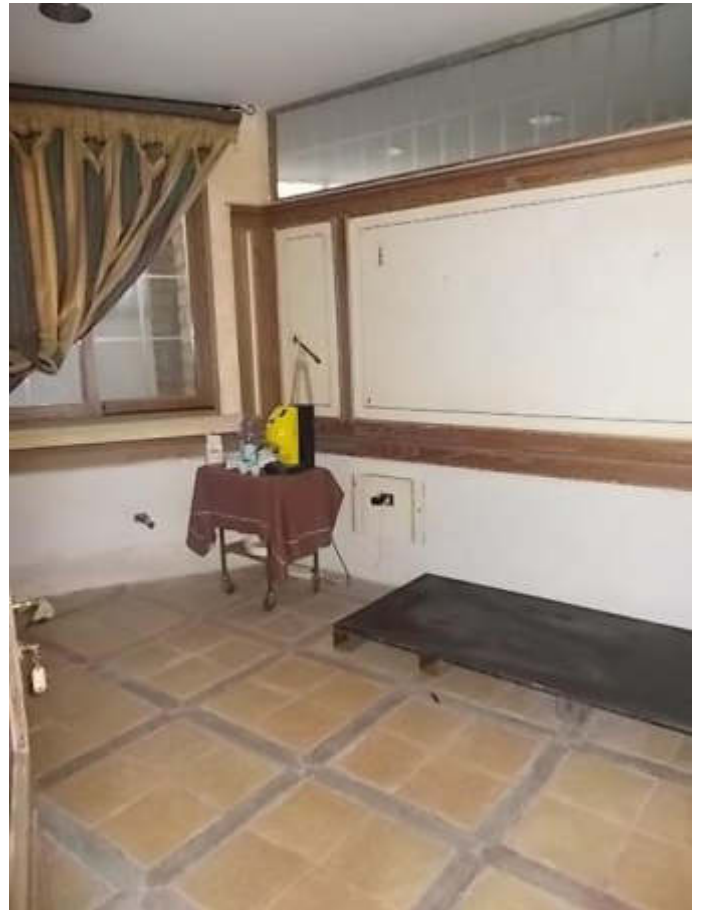




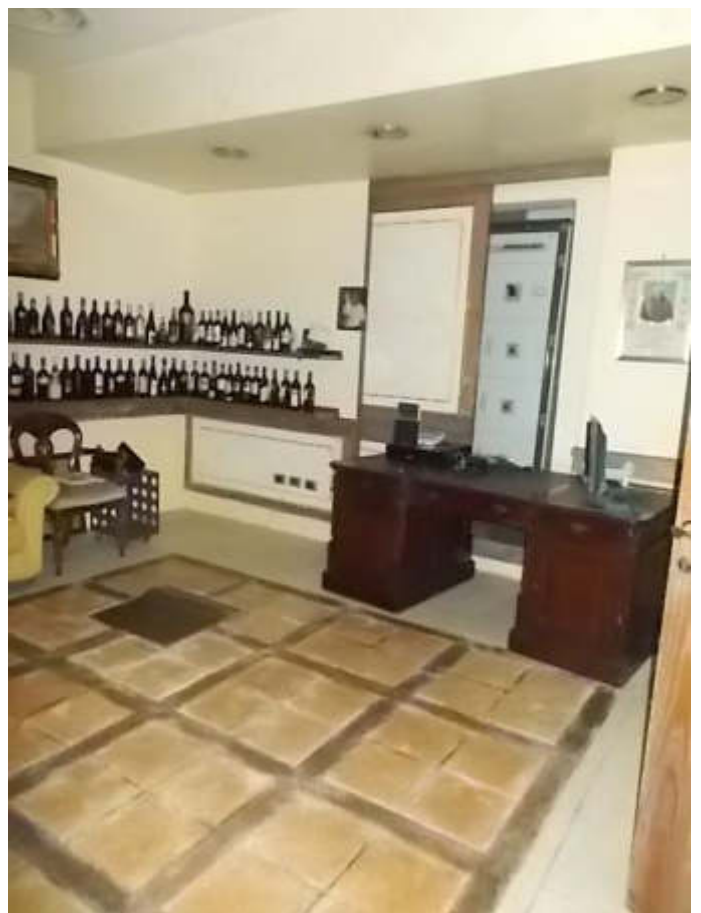
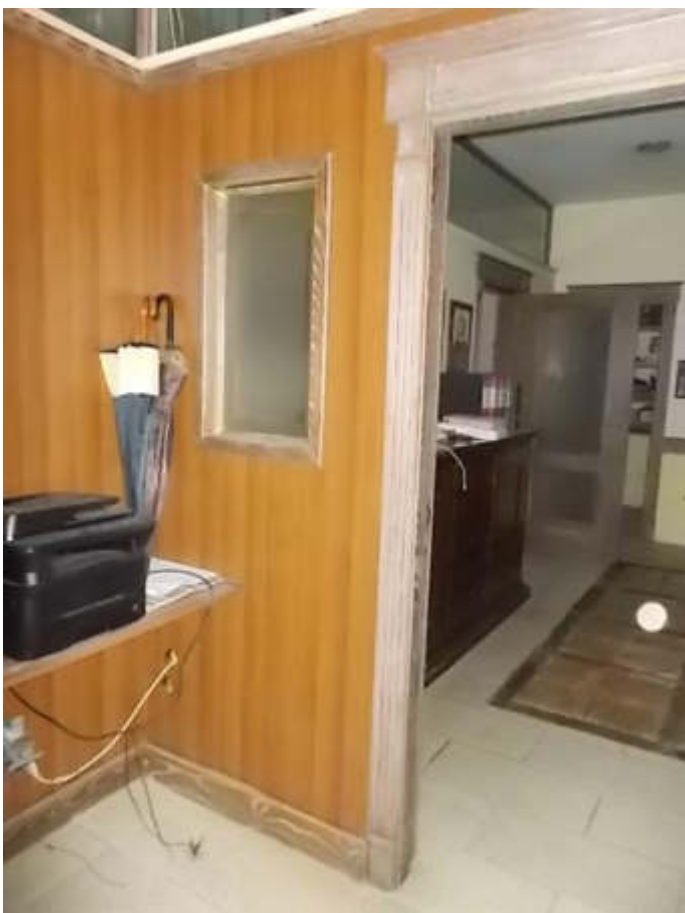
altre viste della sala ristorante



CONSULENZA TECNICA D'UFFICIO
PROCEDURA FALLIMENTARE n. 18/2019
G. D. dott.ssa Benedetta Magliulo



viste uffici



CONSULENZA TECNICA D'UFFICIO
PROCEDURA FALLIMENTARE n. 18/2019
G. D. dott.ssa Benedetta Magliulo



viste degli uffici e dei servizi annessi





viste della cucina al piano seminterrato



CONSULENZA TECNICA D'UFFICIO
PROCEDURA FALLIMENTARE n. 18/2019
G. D. dott.ssa Benedetta Magliulo



atrio, scala ed ascensore di collegamento al piano seminterrato



accesso ai servizi igienici al guardaroba ed agli spogliatoi per il personale



servizi igienici



disimpegno, guardaroba ei spogliatoi





blocco servizi igienici in disuso





altre viste blocco servizi igienici in disuso



disimpegno locali di servizio



viste depositi e locali di sgombero



CONSULENZA TECNICA D'UFFICIO
PROCEDURA FALLIMENTARE n. 18/2019
G. D. dott.ssa Benedetta Magliulo



viste locali di servizio





scala di servizio e montacarichi di collegamento tra i piani



laboratorio di pasticceria

CONSULENZA TECNICA D'UFFICIO
PROCEDURA FALLIMENTARE n. 18/2019
G. D. dott.ssa Benedetta Magliulo



disimpegno movimentazione merci



depositi – dispense



viste locale allo stato grezzo



accesso al piano interrato



viste della cantina



disimpegno e montacarichi



locale serbatoi



locale serbatoi e scala di collegamento tra i piani



pianerottolo di arrivo al primo piano



corridoio di disimpegno di accesso alle camere

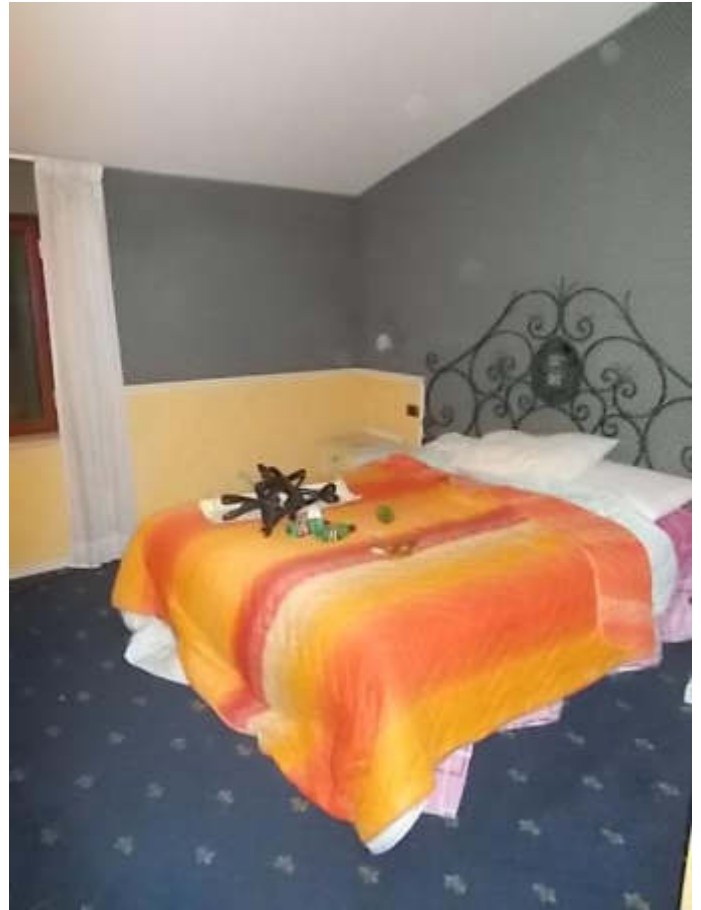
CONSULENZA TECNICA D'UFFICIO
PROCEDURA FALLIMENTARE n. 18/2019
G. D. dott.ssa Benedetta Magliulo



viste camera n. 1

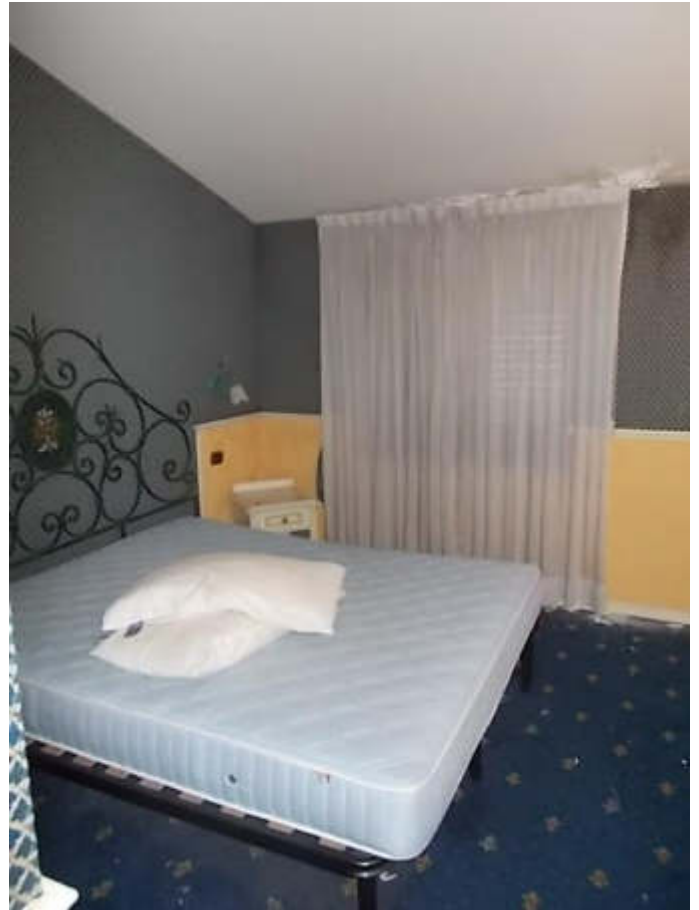


CONSULENZA TECNICA D'UFFICIO
PROCEDURA FALLIMENTARE n. 18/2019
G. D. dott.ssa Benedetta Magliulo



viste camera n. 2

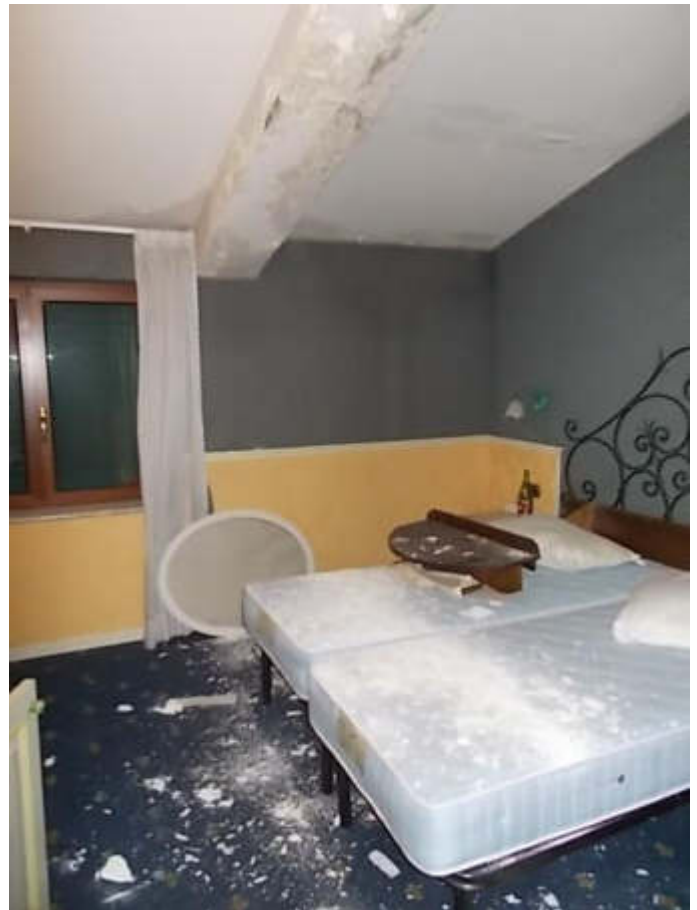




viste camera n. 3



CONSULENZA TECNICA D'UFFICIO
PROCEDURA FALLIMENTARE n. 18/2019
G. D. dott.ssa Benedetta Magliulo



viste camera n. 4



CONSULENZA TECNICA D'UFFICIO
PROCEDURA FALLIMENTARE n. 18/2019
G. D. dott.ssa Benedetta Magliulo



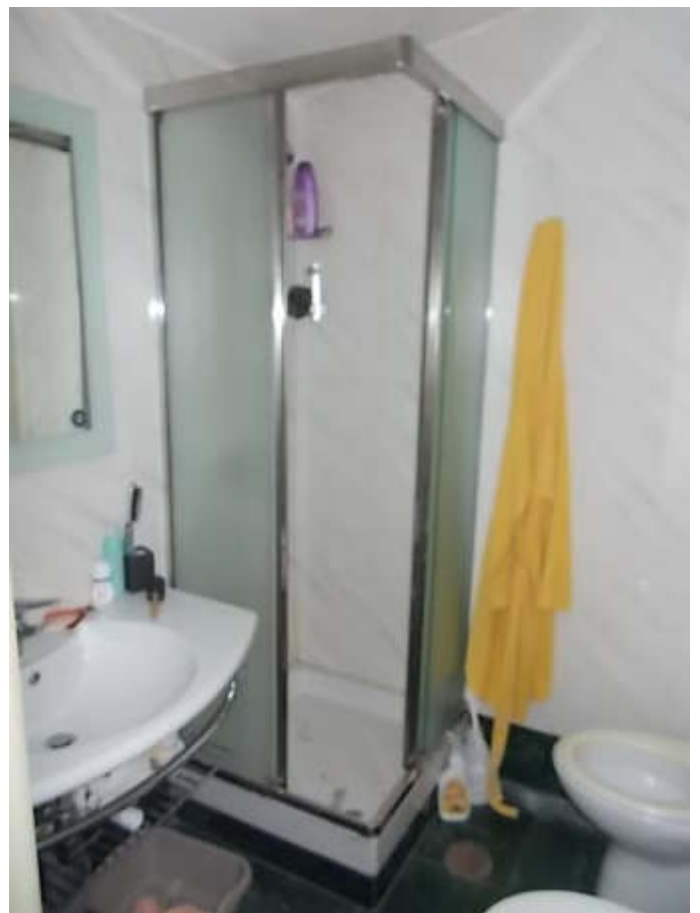
viste camera n. 5



CONSULENZA TECNICA D'UFFICIO
PROCEDURA FALLIMENTARE n. 18/2019
G. D. dott.ssa Benedetta Magliulo



viste camera n. 6





viste del camminamento coperto di collegamento alla struttura alberghiera estranea al fallimento





portineria e locali tecnologici posti a destra del cancello d'ingresso



locali tecnologici e gruppo elettrogeno





zona a giardino



deposito attrezzi e locali tecnologici





viale di accesso al parcheggio scoperto



viste del parcheggio scoperto si noti la porta di collegamento con il complesso confinante da chiudere

CONSULENZA TECNICA D'UFFICIO
PROCEDURA FALLIMENTARE n. 18/2019
G. D. dott.ssa Benedetta Magliulo



aree esterne poste tra il confine sud ed i terrazzi posteriori



rampa di accesso al parcheggio coperto ed ai locali di servizio



viste parcheggio coperto



locali depositi ricavati nel parcheggio coperto

CONSULENZA TECNICA D'UFFICIO
PROCEDURA FALLIMENTARE n. 18/2019
G. D. dott.ssa Benedetta Magliulo



locali depositi ricavati nel parcheggio coperto



viabilità coperta ed accesso ai locali di servizio, si noti la parte di solaio in legno

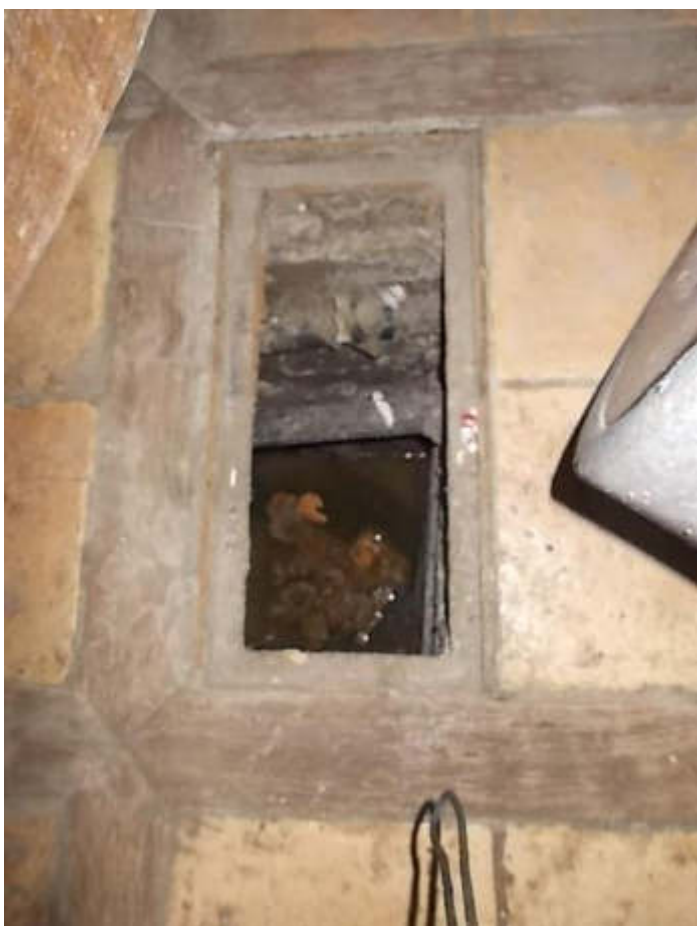
VISTE PARTICOLARI DEGLI IMPIANTI TECNOLOGICI A SERVIZIO DELL'ALBERGO
CONFINANTE ESTRANEO ALLA PROCEDURA FALLIMENTARE



viste atrio al piano seminterrato nei pressi della scala e dell'ascensore ove è posto uno dei pozzetti di raccordo del collettore fognario



viste dell'ingresso al piano seminterrato dove sono posti alcuni pozzetti di intercettazione del collettore fognario





viste delle linee elettriche nel punto che dal cortile/giardino entrano al piano seminterrato nel fabbricato assunto all'attivo fallimentare sul pavimento sono visibili due pozzetti d'ispezione e/o diramazione

