

A - VIA PONTE DELLE CARTIERE.



Foto n. 1. Vista panoramica dal via Ponte delle Cartiere



Foto n. 2. Vista panoramica



Foto n. 3. Vista panoramica.





Foto n. 4. Piano terra. Soggiorno.



Foto n. 5. Piano terra. Cucina.

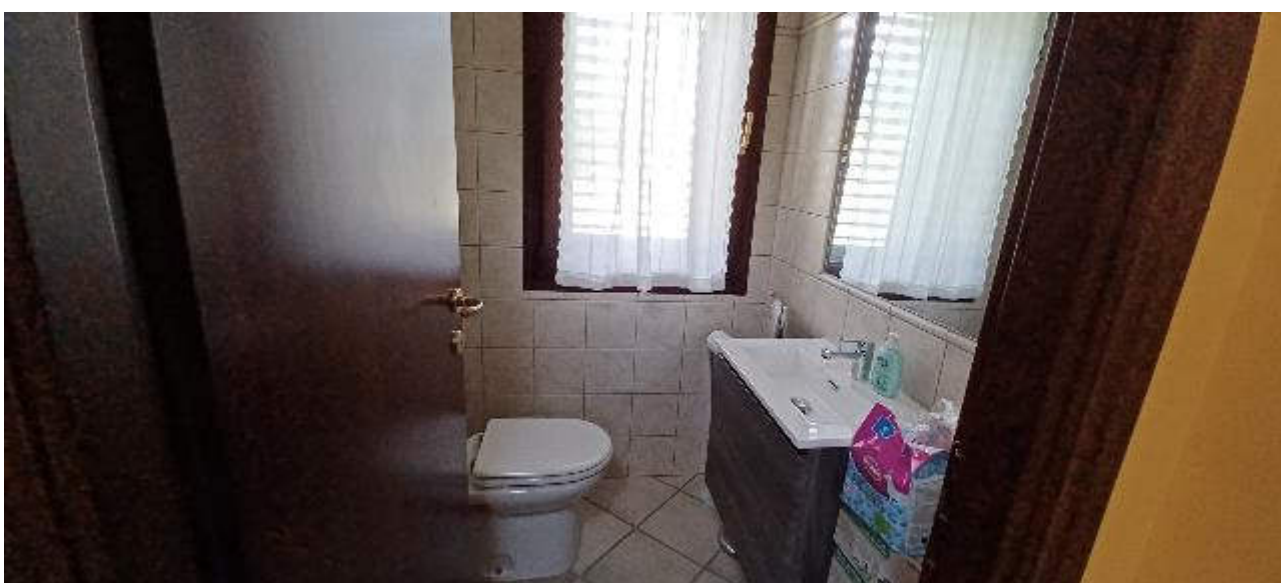


Foto n. 6. Piano terra. WC





Foto n. 7. Piano terra. Ripostiglio.



Foto n. 8. Piano terra. Camera.

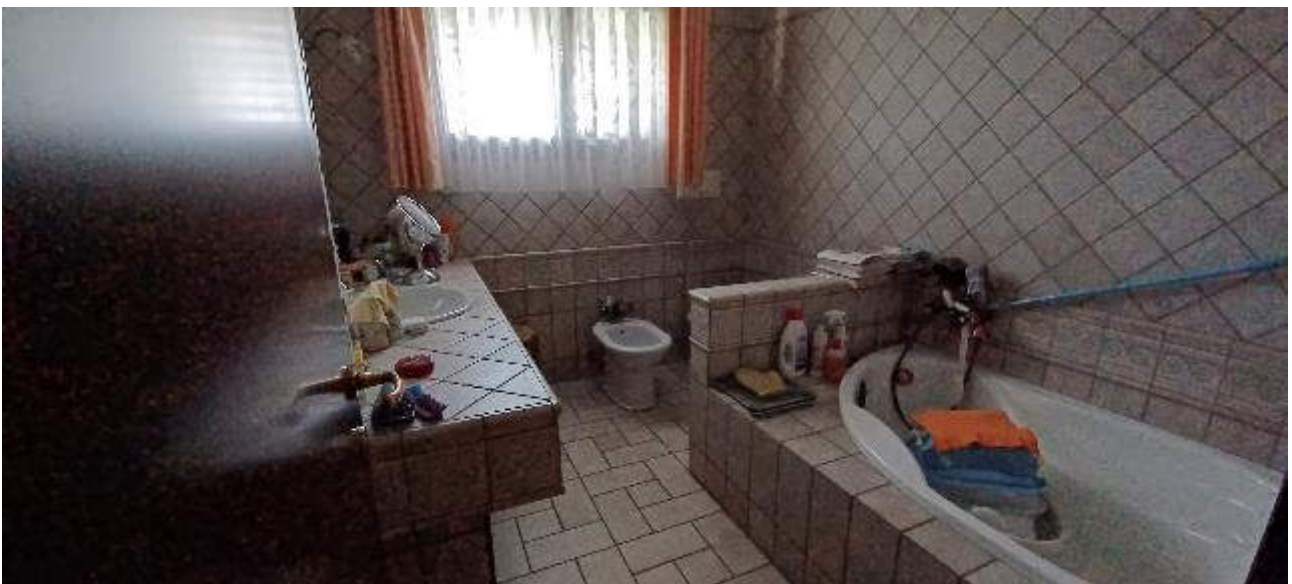


Foto n. 9. Piano terra. Bagno.





Foto n. 10. Piano terra. Camera.

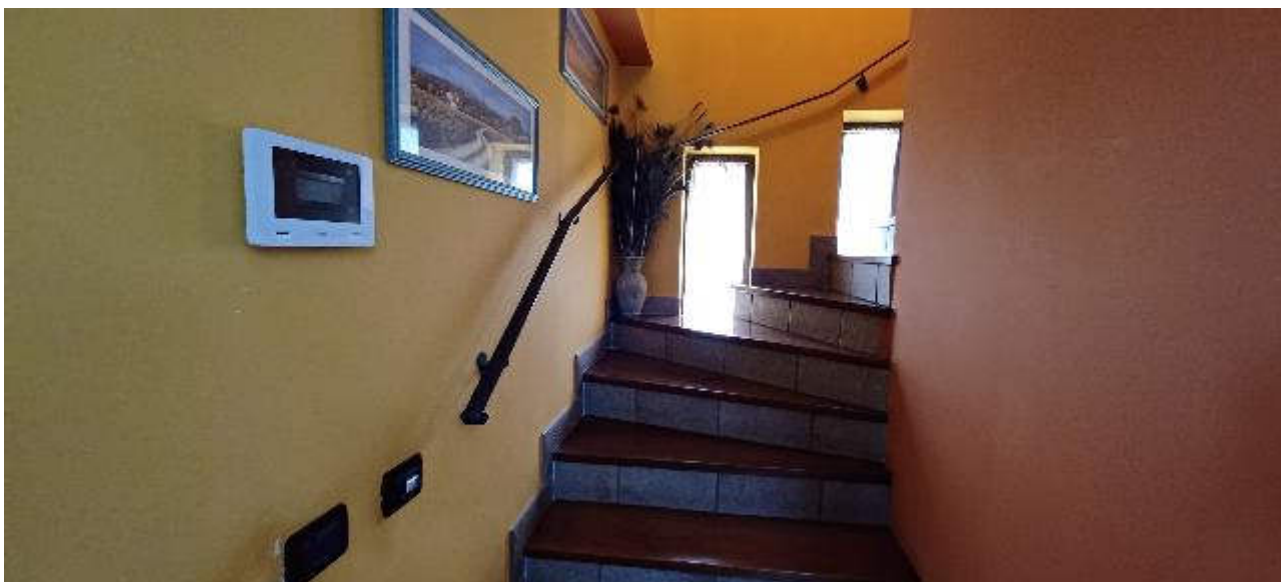


Foto n. 11. Scale per il piano primo.



Foto n. 12. Piano primo. Camera





Foto n. 13. Piano primo. Bagno

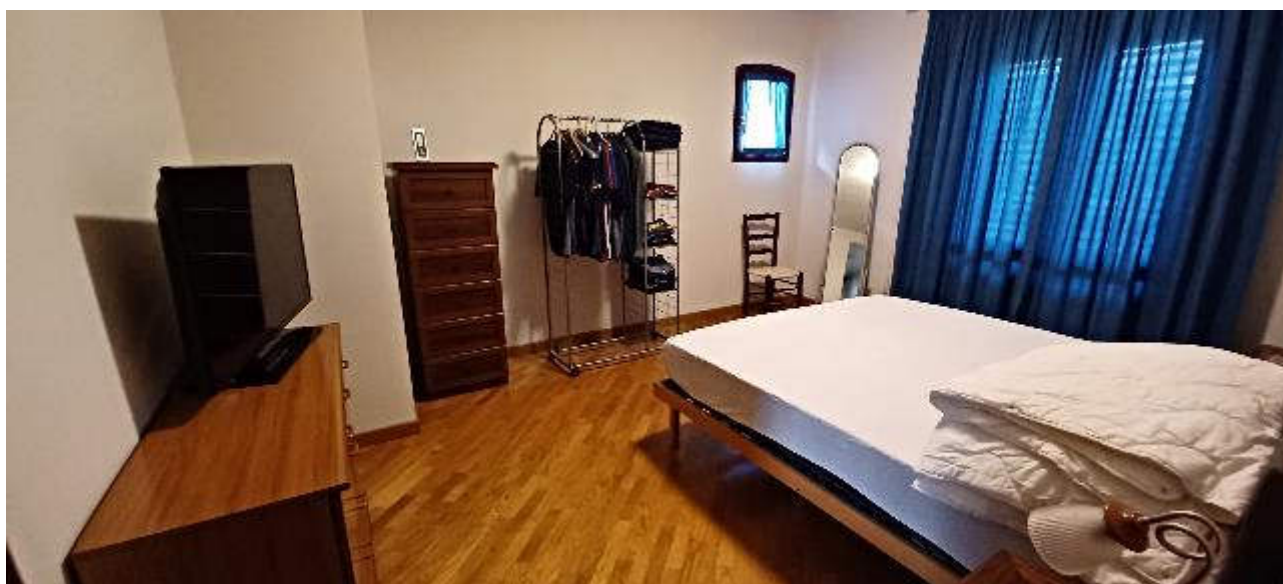


Foto n. 14. Piano primo. Camera



Foto n. 15. Piano primo. Terrazza



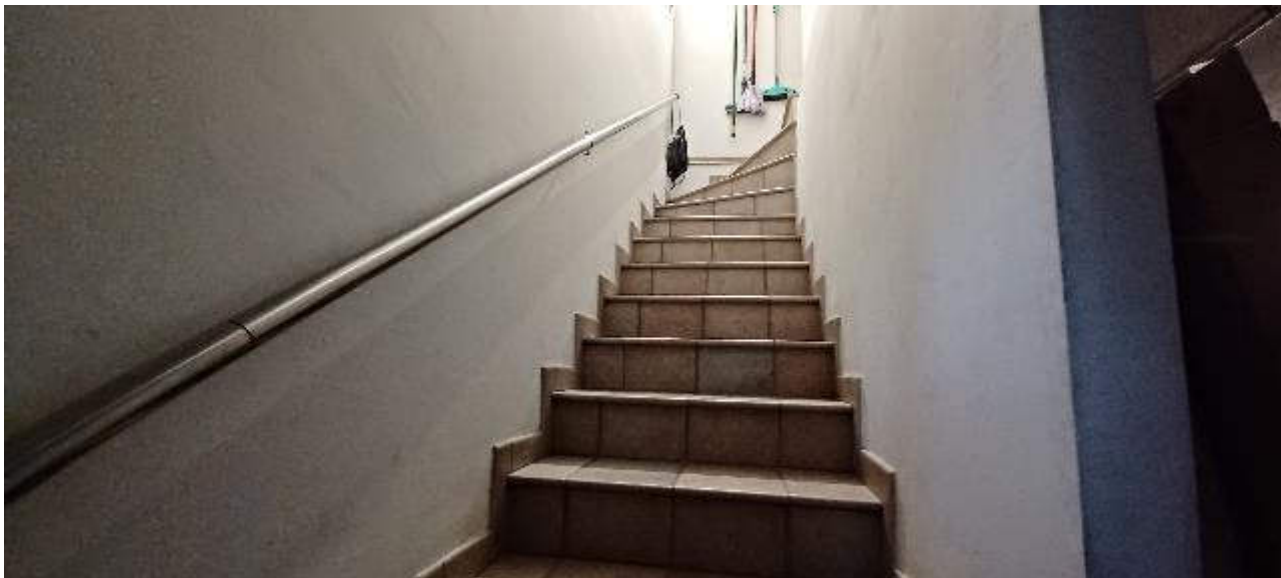


Foto n. 16. Scale in terne dal piano seminterrato al piano terra



Foto n. 17. Piano seminterrato. Fondi/garage



Foto n. 18. Piano seminterrato. Centrale termica

