

Progetto VARIANTE IN CORSO D'OPERA ALLA CONCESSIONE EDILIZIA N°
46/85 - LAPPANONE USO AGRICOLO EX ART. 22 L.R. 71/78

Oggetto: PLANIMETRIE, PIANTE, PROSPETTI, SEZIONI E FOSSA IMHOFF

Progetto edile:

Progetto opere:

Riferimento:

EDIFICIO IN PACHINO C/DA "Cozzo Grillo" IN
TERRENO DI PROPRIETA' DELLA S.RA MAGRI' FRAN-
CESCA, DISTINTO IN CATASTO TERRENI AL FO-
GLIO 21 P.LLE 143-260-580-582.

Collaboratore:

Data _____

La Proprietà





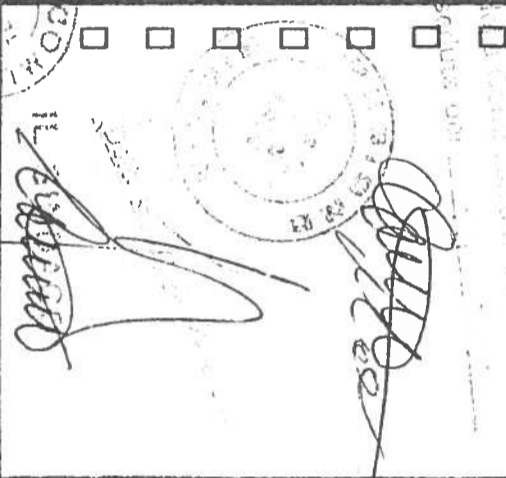
Comune di

PACHINO

Il Progettista

Elaborati

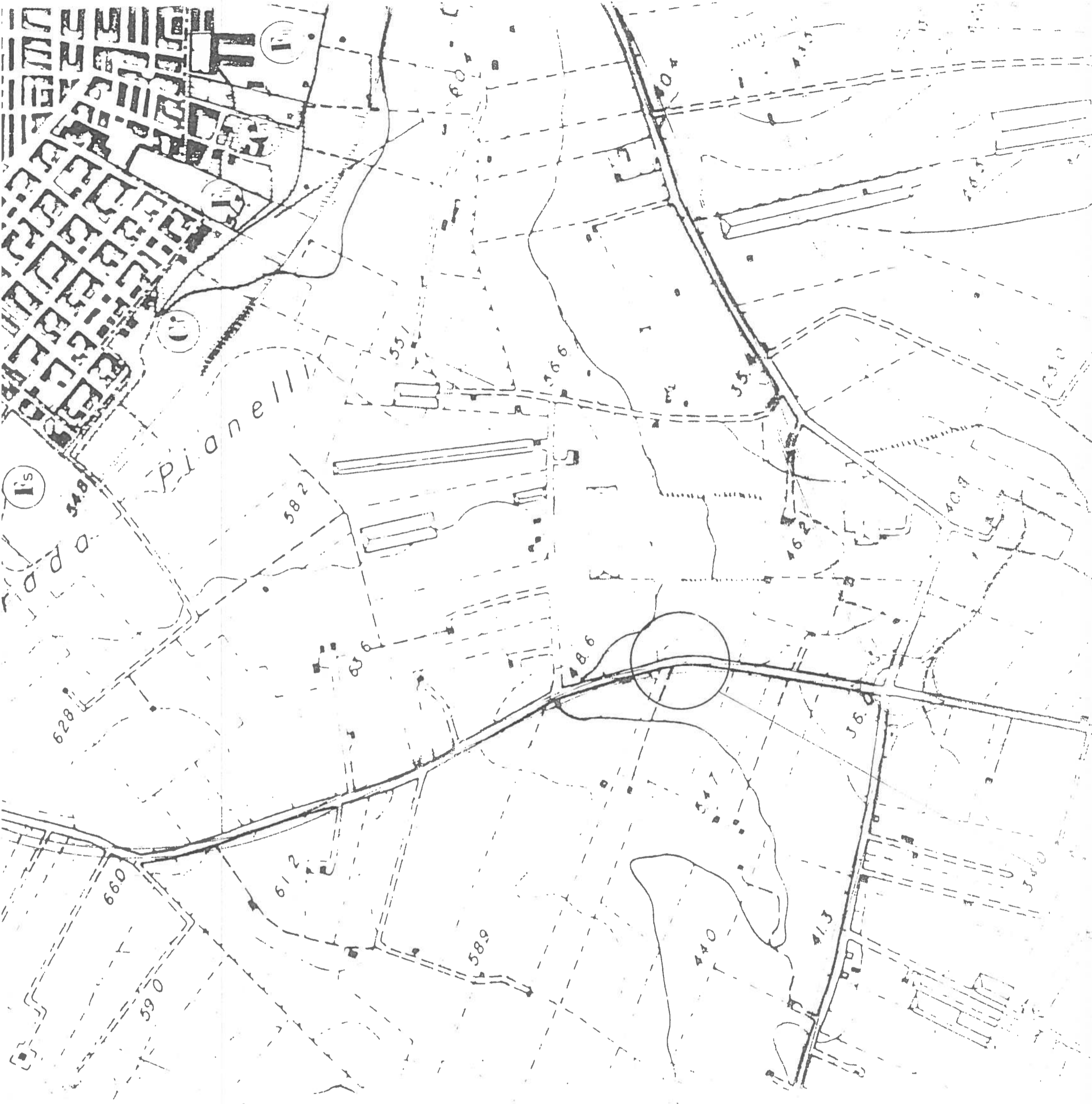
TAVOLA UNICA

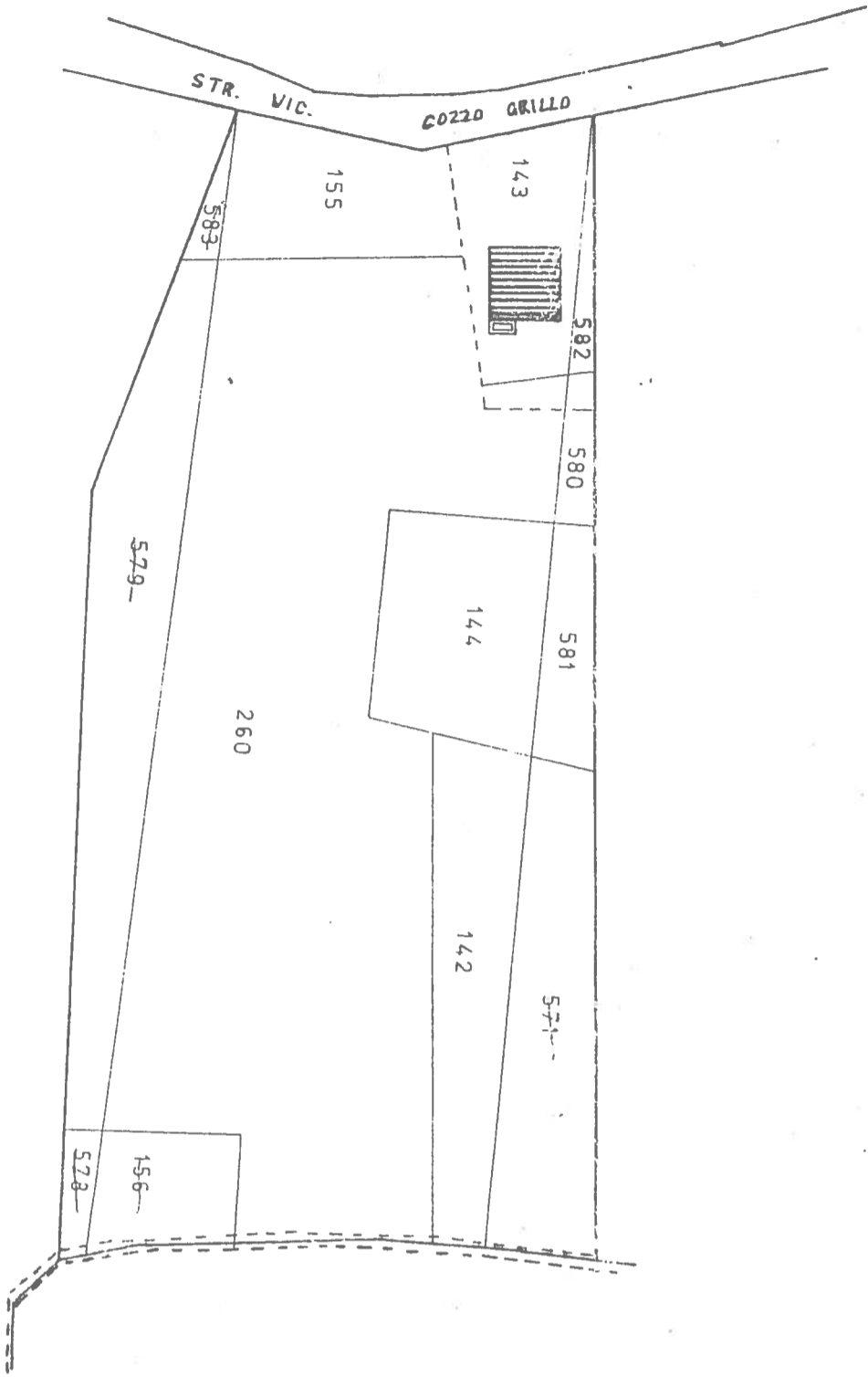
Il  
Il  


Viale Teracoti 31/A

Il Direttore Dei Lavori



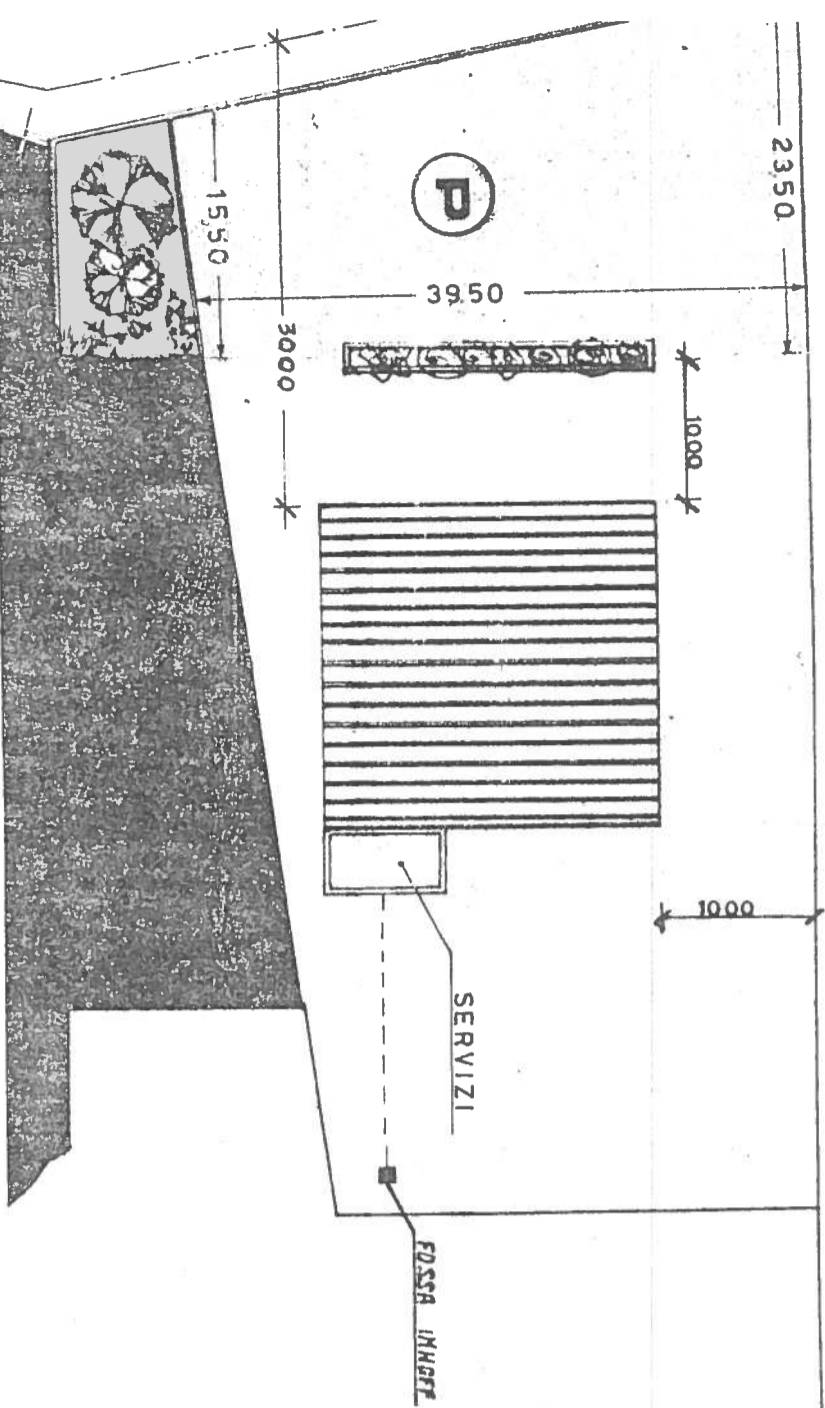




PLRMINETRIA GENERALE

SC. 1:2000

STRADA VICINALE C0220 GRILLO



DATI TECNICI

INTERVENTI PRODUTTIVI NEL VERDE AGRICOLA
ART. 23 - L.R. 7/78

AREA INTERESSATA

ELLE 143-582-260-580 DI MQ. 2845,25

RAPPORTO DI COPERTURA $\frac{1}{6,24}$

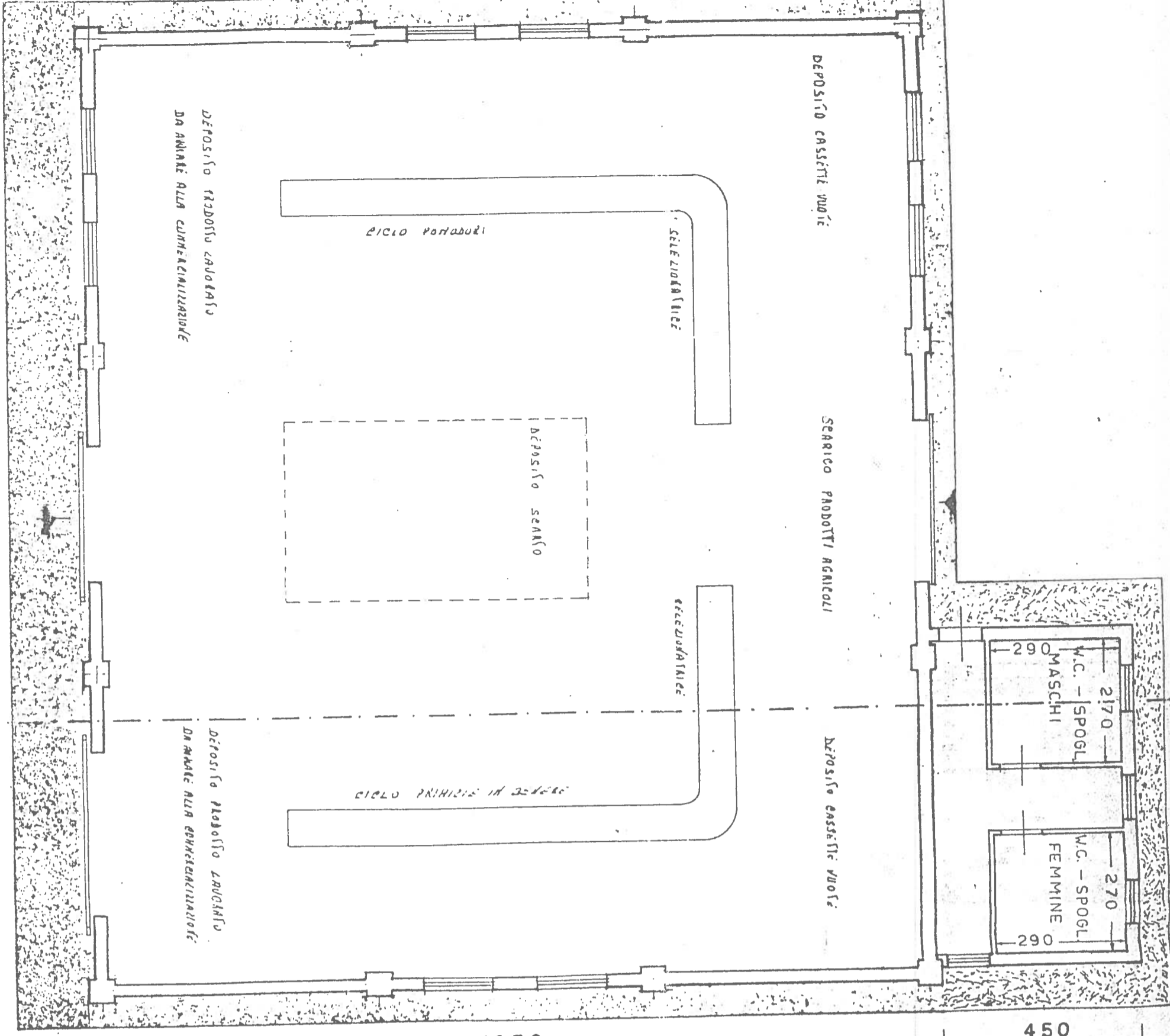
PERCHÉ ABID mq 750 > 230

SUPERFICIE COPERTA 23,40 x 20,40 = mq 456,96

SUP. COP. SERVIZI 4,50 x 6,00 = mq 27,00

SUP. COP. TOTALE 456,96 + 27,00 = mq 483,96

POSIZIONE IN LOTTO
SC. 1:500



DEPOSITO CASSETTE VUOTE

DEPOSITO PRODOTTI AGRICOLI

DEPOSITO CASSETTE VUOTE

DEPOSITO PRODOTTI AGRICOLI

CICLO PORTABILI

CICLO PRINIPIS IN USARE

DEPOSITO SERRAFO

DEPOSITO PRODOTTI AGRICOLI
DA ANIMARE ALLA CONSERVABILIZZAZIONE

DEPOSITO PRODOTTI AGRICOLI
DA ANIMARE ALLA CONSERVABILIZZAZIONE

M.C. - SPOGL.
MASCHI

M.C. - SPOGL.
FEMMINE

1850

450

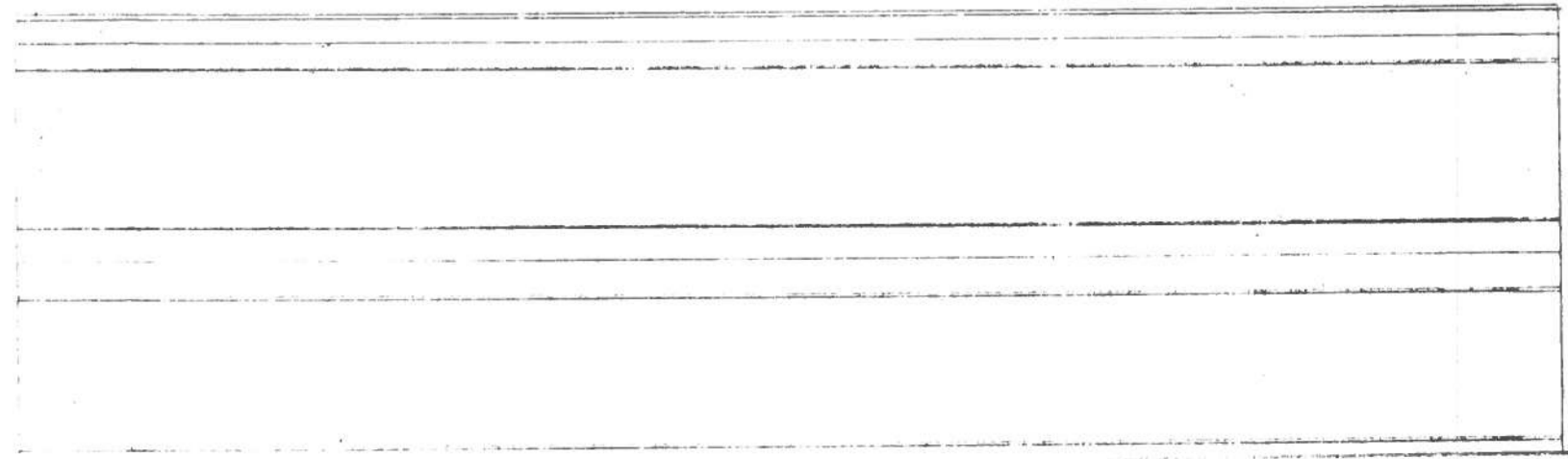
300

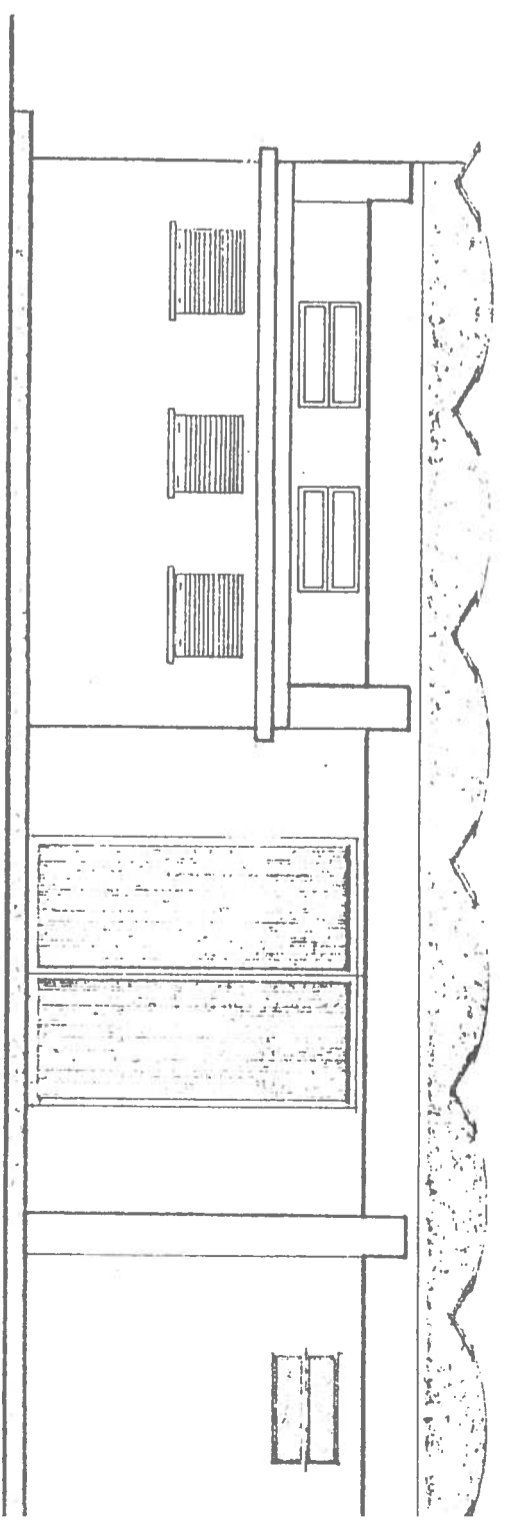
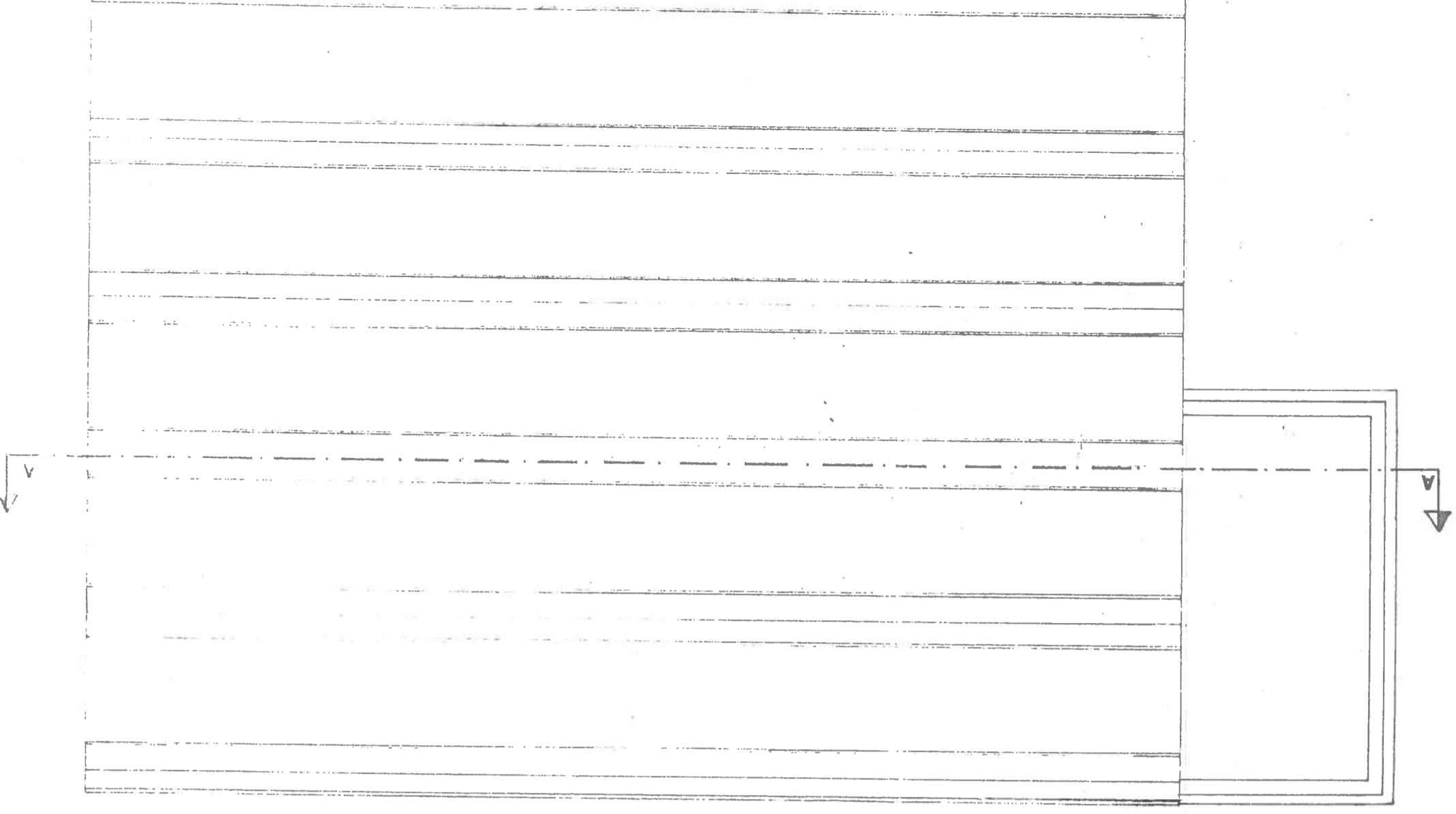
300

30

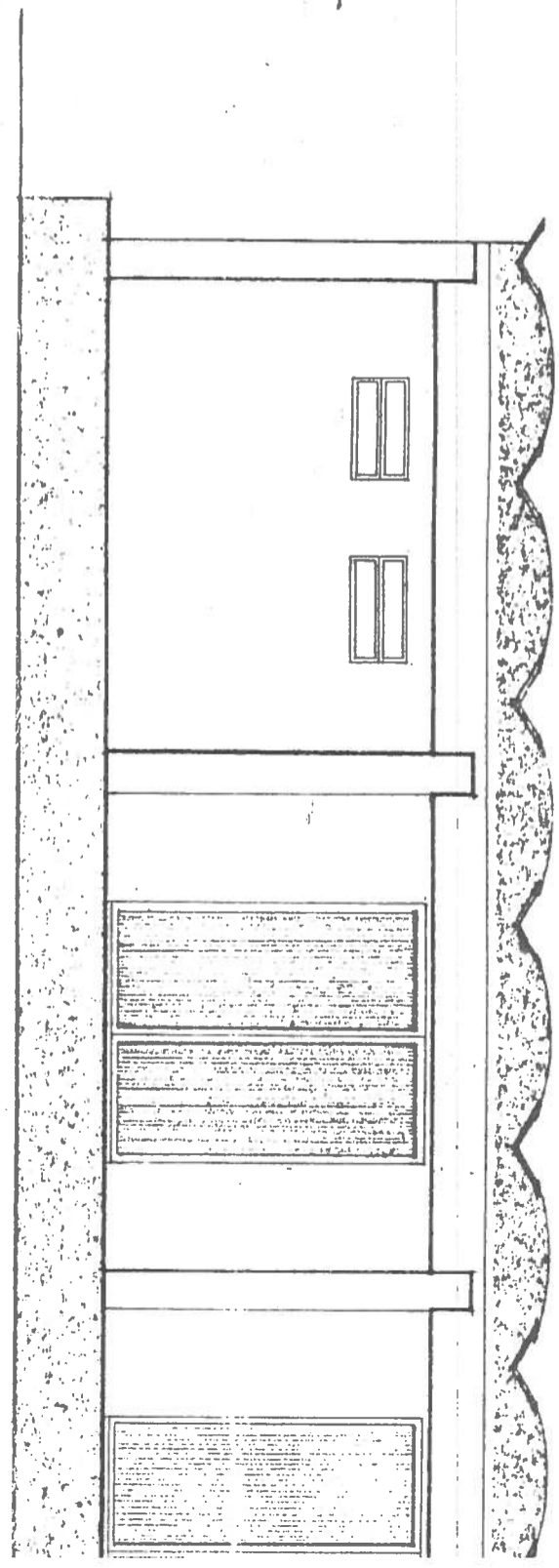
80

2240

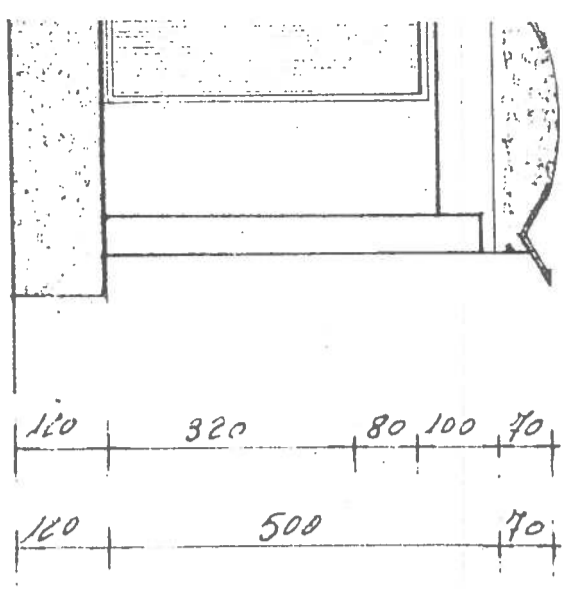




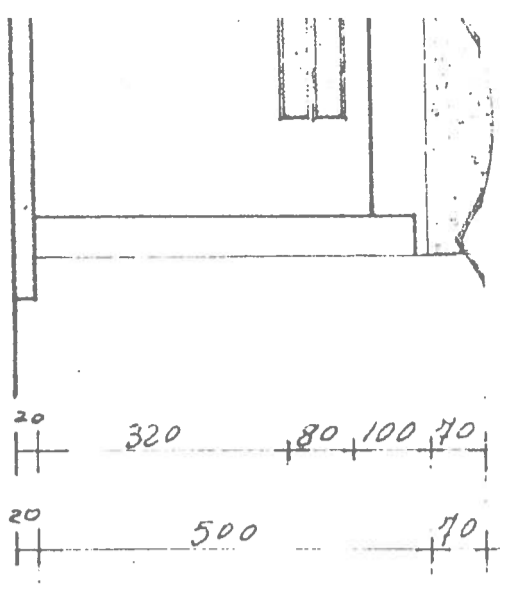
RETR



PRC

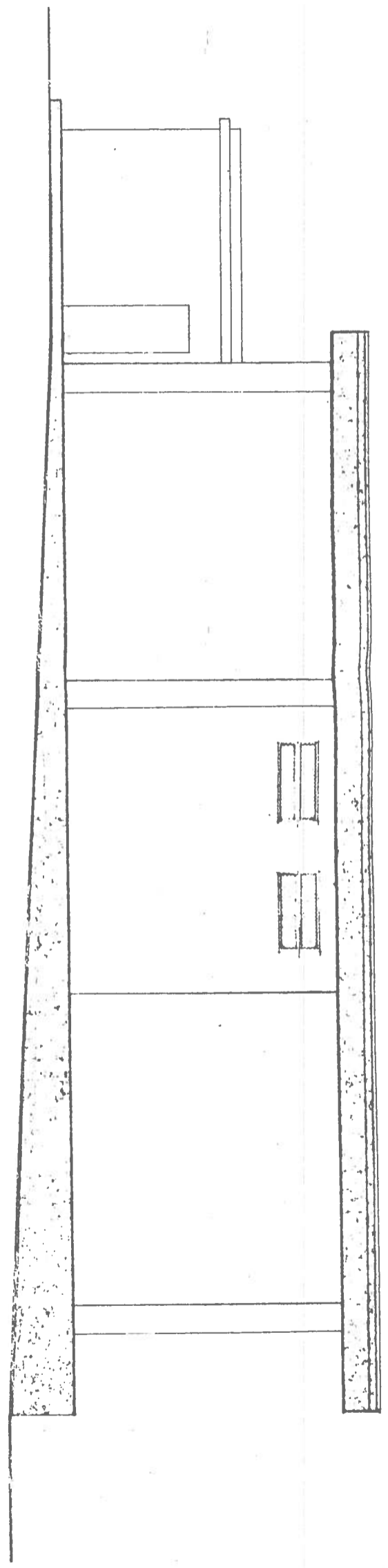


PETTO LATO STRADA

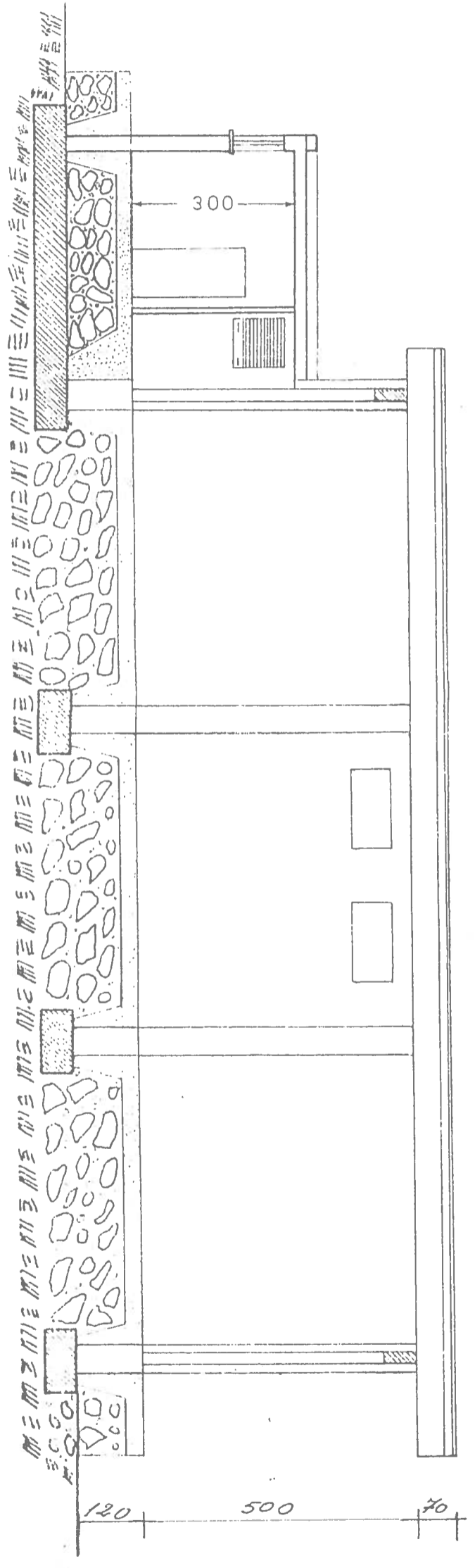


PROSPETTO

150
1840
150



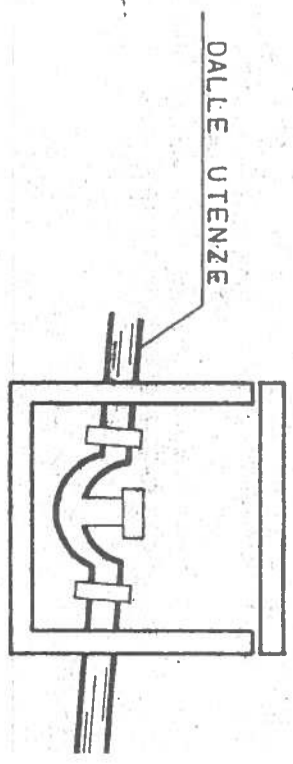
PROSPETTO LATERALE

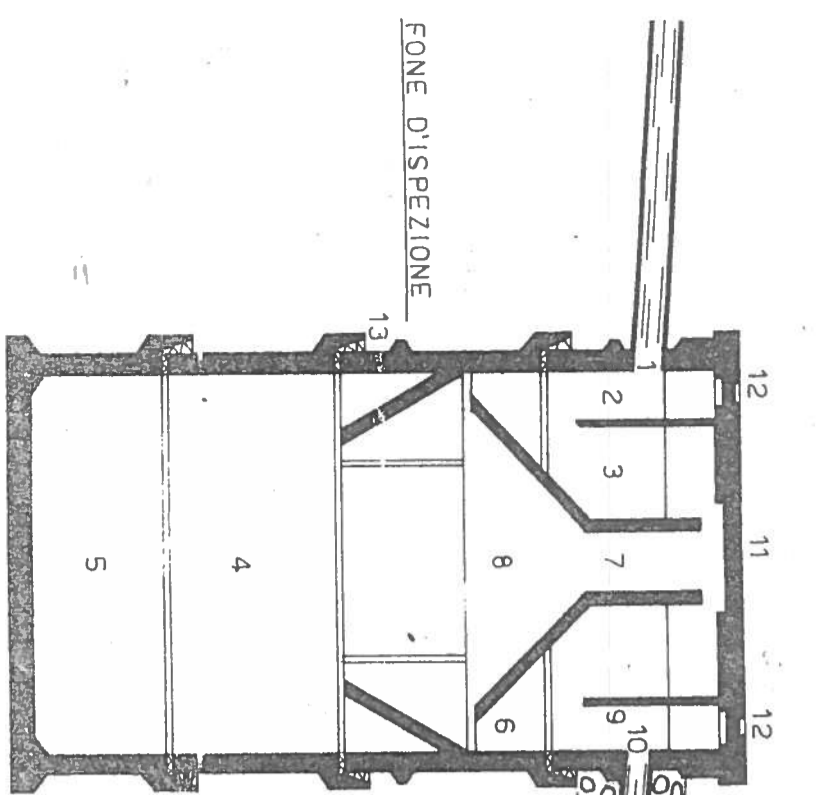


SEZIONE A-A

LEGENDA

- 1 - Entrata
- 2 - Sifone d'entrata
- 3 - Zona sedimentazione
- 4 - Zona digestione fanghi
- 5 - Zona fanghi digeriti
- 6 - Foro scarichi gas
- 7 - Condotta estrazione fanghi
- 8 - Salita fanghi leggeri
- 9 - Sifone d'uscita
- 10 - Uscita
- 11 - Chiusino di ispezione e di estrazione fanghi
- 12 - Chiusino di ispezione sifoni
- 13 - Giunti a tenuta stagna





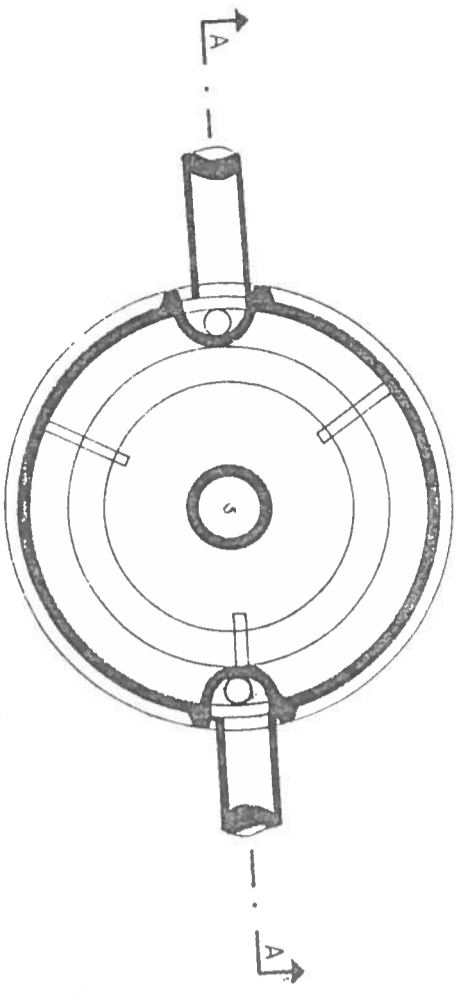
SEZIONE A-A

GHIAIA

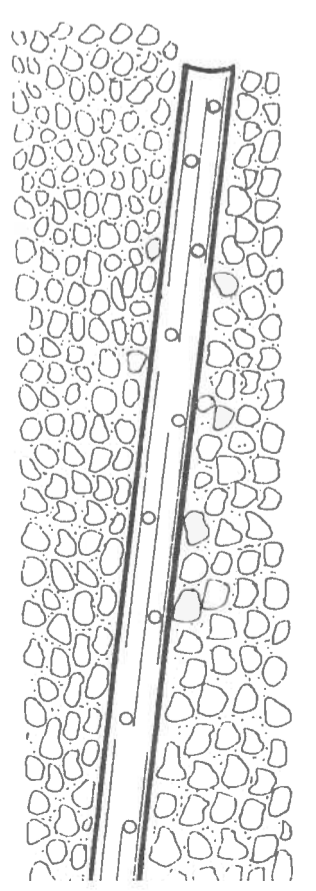
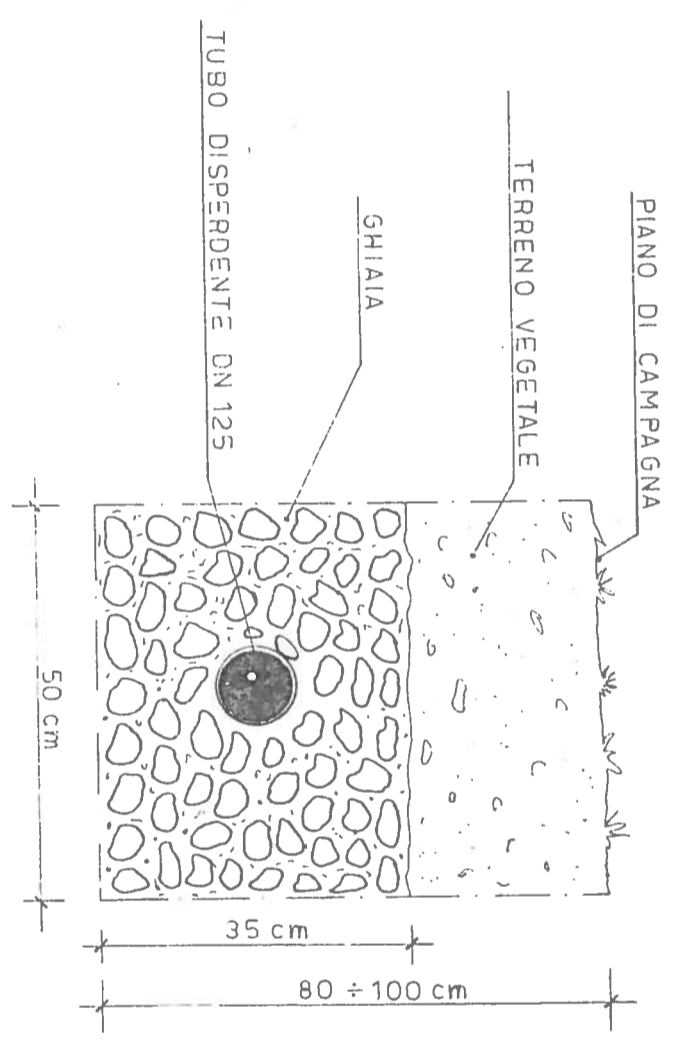
POZZETTO CON SIFONE D'ISPEZIONE

TUBO DISPERDENTE DN 125 IN PVC
PENDENZA 2÷5%

TERRENO VEGETALE



PIANTA SC. 1:20



RELAZIONE GEOLOGICA TECNICA

PER LA FOSSA TIPO IMHOFF

RELAZIONE

La presente relazione tecnica ha lo scopo di illustrare i risultati delle indagini geologiche e geotecniche eseguite in occasione della progettazione della fossa tipo Imhoff, al fine di verificare la fattibilità della soluzione proposta e di fornire i dati necessari per la progettazione definitiva e l'esecuzione dell'opera.

Le indagini geologiche sono state eseguite mediante sondaggi di tipo CPT (Cone Penetration Test) e SPT (Standard Penetration Test), al fine di caratterizzare le diverse unità geologiche presenti nel sottosuolo e di determinare i parametri geotecnici necessari per la progettazione della fossa.

Le indagini geotecniche sono state eseguite mediante prove di compressione ed estensione triassiale, al fine di determinare i parametri di resistenza e di deformazione dei terreni presenti nel sottosuolo.

CONDIZIONI AMBIENTALI

Le condizioni ambientali sono state studiate al fine di verificare l'assenza di interferenze con le attività esistenti in zona e di valutare l'impatto ambientale dell'opera.

Le indagini geologiche e geotecniche hanno evidenziato la presenza di terreni di tipo argilloso-sabbioso, con caratteristiche geotecniche che consentono la realizzazione della fossa tipo Imhoff in sicurezza.

Le indagini geotecniche hanno evidenziato che i terreni presenti nel sottosuolo sono caratterizzati da un grado di saturazione elevato e da un coefficiente di permeabilità medio-basso, che consente la realizzazione della fossa tipo Imhoff in sicurezza.

