



**Foto 31-32 - Foto dell'ingresso, e del disimpegno del secondo piano servente la zona giorno dell'abitazione.**



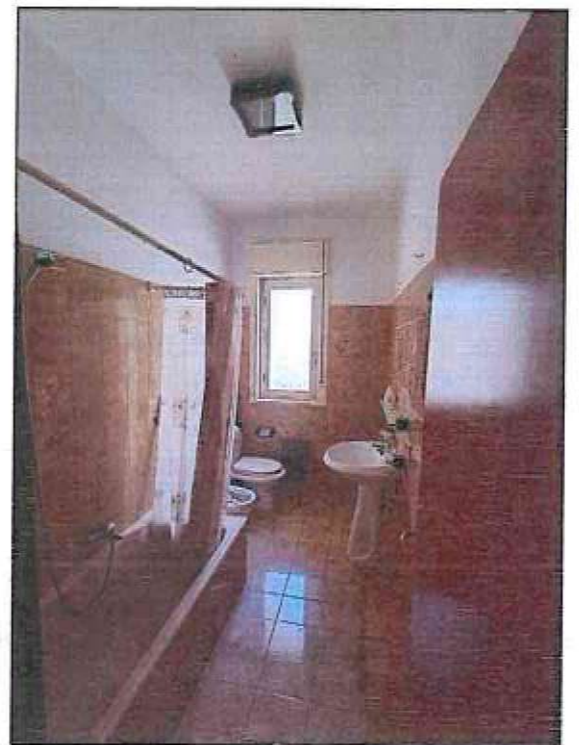
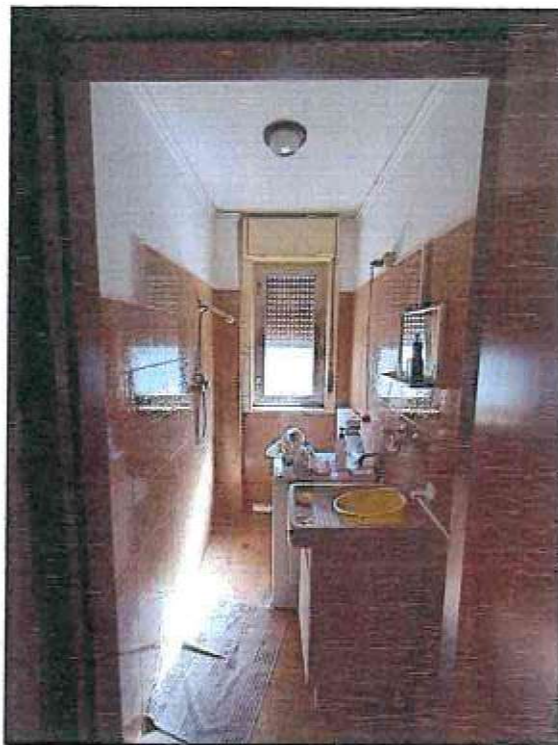
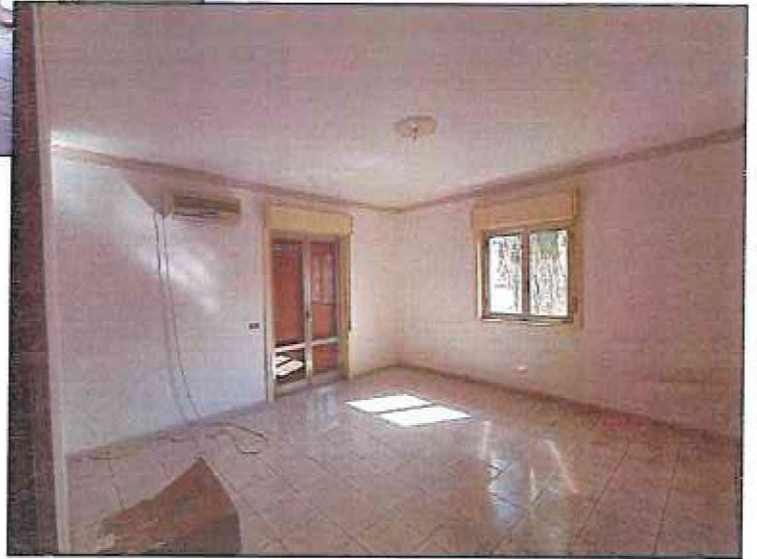
**BENE 4 - ABITAZIONE  
2° PIANO**



**Foto 33-34-35 - Foto della camera 1 e della cucina-pranzo in buono stato conservativo e dotati di riscaldamento con stufa a parete. Entrambi gli ambienti si affacciano sull'esterno con balcone.**



**Foto 36-37 - Attraverso un ulteriore disimpegno si giunge alla zona notte costituita dalla camera 2 e 3, e da due wc. Gli ambienti sono pavimentati, ben rifiniti ed in buono stato conservativo.**



**Foto 38-39 - Viste del wc 1 utilizzato a lavanderia e del wc 2, pavimentati, rivestiti in ceramica e ben rifiniti.**