

**BENE 3 - ABITAZIONE
1° PIANO**

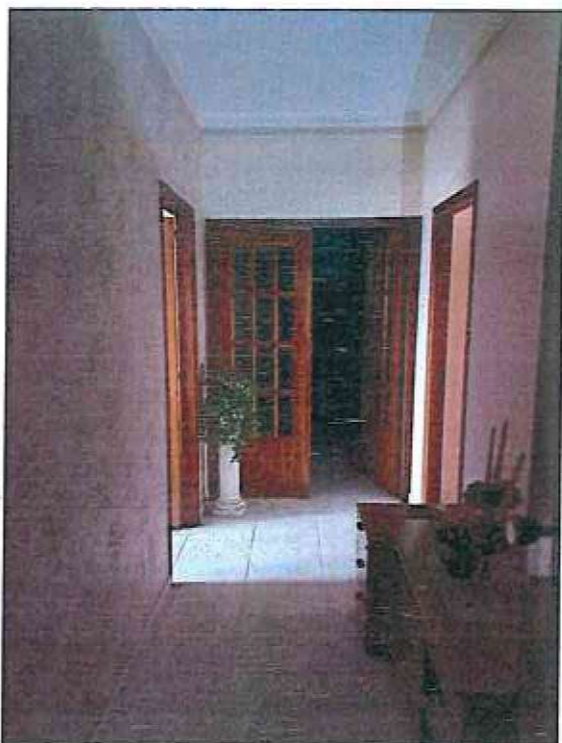


Foto 23-24 - Foto dell'ingresso/disimpegno del primo piano (a cui si giunge da corpo scala non ascensorato); esso serve una cucina-pranzo dotata di camino, ampliata abusivamente con veranda coperta sanabile.



Foto 25-26 - Foto della veranda coperta destinata a cucina, sanabile con Cila tardiva e chiudendo l'accesso dall'interno per non creare ulteriore volumetria (non sanabile). L'involucro è in acciaio e vetro con soprastante termocopertura. Vista dell'accesso esterno dalla terrazza alla veranda-cucina.





Foto 27-28 - Foto della camera 1 e della camera 3 dell'appartamento, pavimentati in ceramica, rifiniti ad intonaco con tinteggiatura, con infissi esterni in acciaio con tapparelle e porte interne in legno.

Complessivamente lo stato di conservazione interno dell'abitazione è buono.

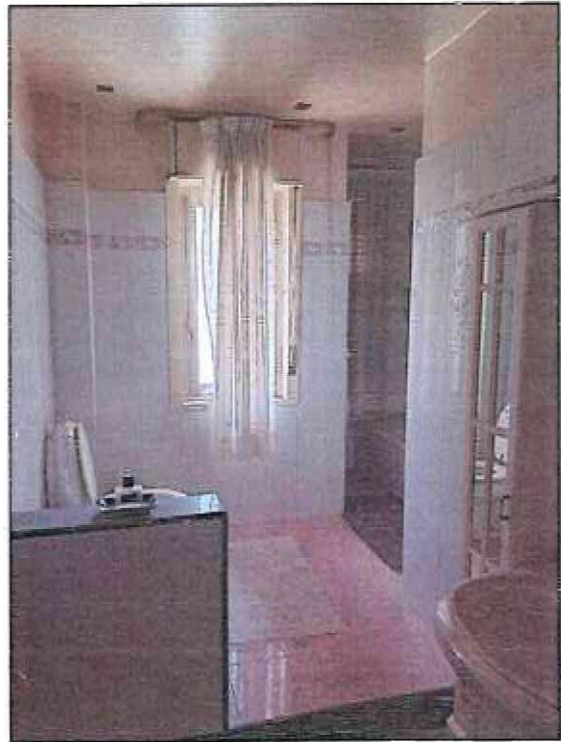
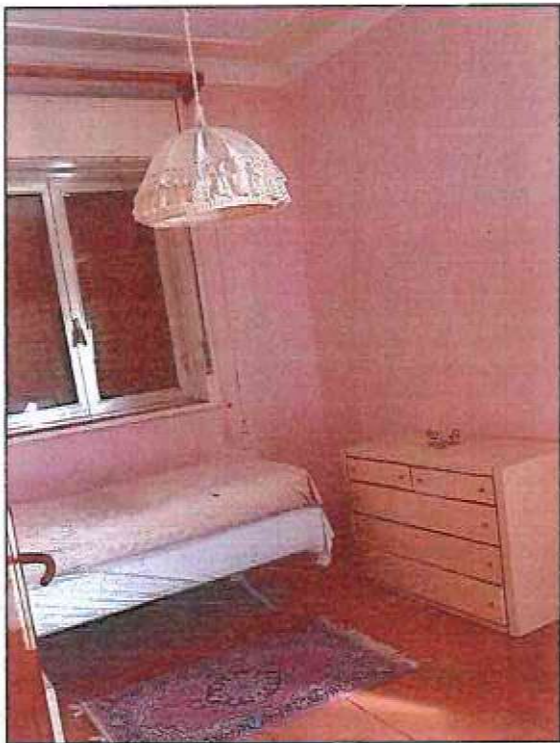


Foto 29-30 - Foto della camera 2 divenuta un unico ambiente (demolendo una parete divisoria). Vista del wc divenuto unico demolendo la parete divisoria tra i due preesistenti wc. Tali opere interne sono sanabili con Cila tardiva.